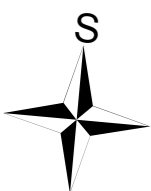


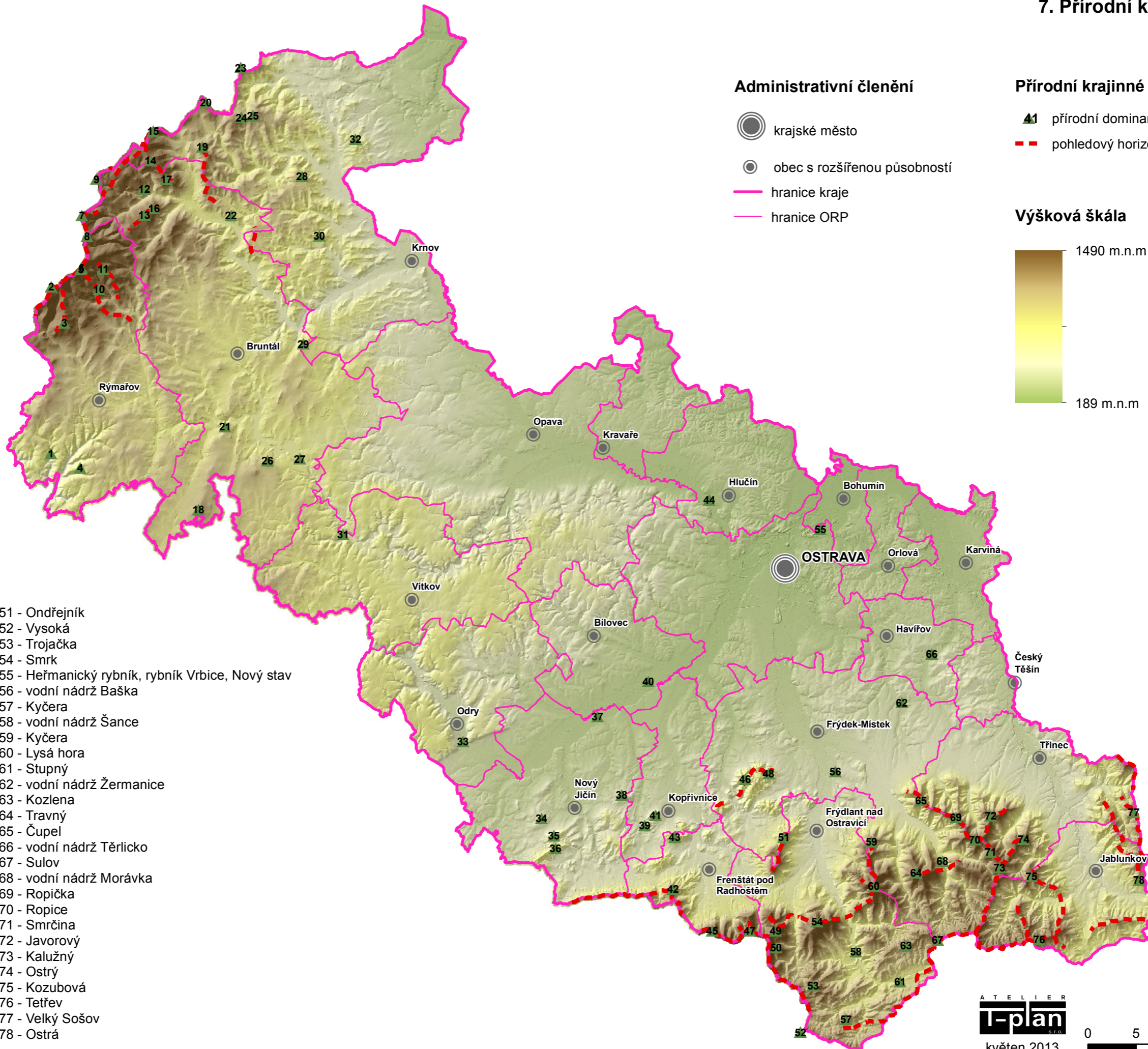
ÚZEMNÍ STUDIE CÍLOVÉ CHARAKTERISTIKY KRAJINY MORAVSKOSLEZSKÉHO KRAJE

7. Přírodní krajinné dominanty



Přírodní krajinné dominanty

- 1 - Rešovské vodopády
- 2 - Břidličná hora
- 3 - Ostružná
- 4 - Sovinec
- 5 - Kamzičnick
- 6 - Kamzičnick
- 7 - Malý Děd
- 8 - Praděd
- 9 - Lysý vrch
- 10 - Malý Máj
- 11 - Temná
- 12 - Jelení kameny
- 13 - Žárový vrch
- 14 - Medvědí vrch
- 15 - Stará hora
- 16 - Pytlácké kameny
- 17 - Loupežník
- 18 - Slunečná
- 19 - Horka
- 20 - Příkladný vrch
- 21 - Měděný vrch
- 22 - Obří vrch
- 23 - Biskupská kupa
- 24 - Kutný vrch
- 25 - Solná hora
- 26 - Velký Roudný
- 27 - vodní nádrž Slezská harta
- 28 - Karlova hora
- 29 - Velký Tetřev
- 30 - Uhlák
- 31 - vodní nádrž Kružberk
- 32 - Kobyla
- 33 - rybníční soustava - Emauzy
- 34 - Starojický kopec
- 35 - Svinec
- 36 - Strážnice
- 37 - Bartošovické rybníky
- 38 - Libhošťská hůrka
- 39 - Kotouč - jeskyně Šipka
- 40 - Jistebnická rybníční soustava
- 41 - Bíá hora
- 42 - Velký Javorník
- 43 - Červený kámen
- 44 - vodní nádrž Hlučín
- 45 - Radhošť
- 46 - Babí hora
- 47 - Tanečnice
- 48 - Ostružina
- 49 - Kněhyně
- 50 - Magurka
- 51 - Ondřejník
- 52 - Vysoká
- 53 - Trojačka
- 54 - Smrk
- 55 - Heřmanický rybník, rybník Vrbice, Nový stav
- 56 - vodní nádrž Baška
- 57 - Kyčera
- 58 - vodní nádrž Šance
- 59 - Kyčera
- 60 - Lysá hora
- 61 - Stupný
- 62 - vodní nádrž Žermanice
- 63 - Kozlena
- 64 - Travný
- 65 - Čupel
- 66 - vodní nádrž Těrlicko
- 67 - Sulov
- 68 - vodní nádrž Morávka
- 69 - Ropička
- 70 - Ropice
- 71 - Smrčina
- 72 - Javorový
- 73 - Kalužný
- 74 - Ostrý
- 75 - Kozubová
- 76 - Tetřev
- 77 - Velký Sošov
- 78 - Ostrá



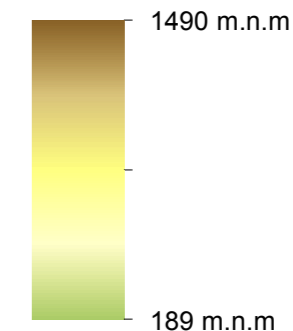
Administrativní členění

- krajské město
- obec s rozšířenou působností
- hranice kraje
- hranice ORP

Přírodní krajinné dominanty

- přírodní dominanty
- pohledový horizont

Výšková škála



květen 2013

1:400 000

