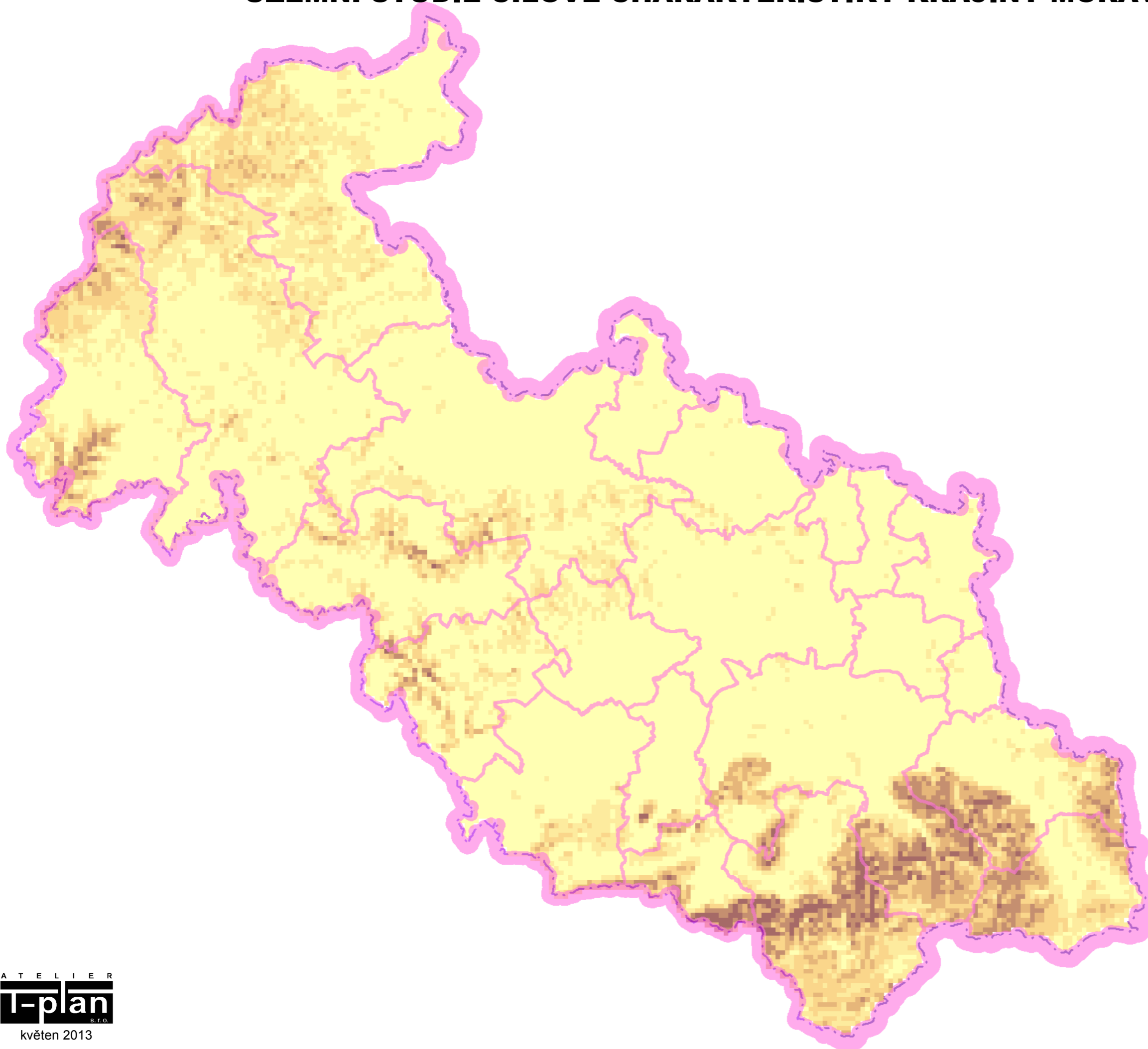


ÚZEMNÍ STUDIE CÍLOVÉ CHARAKTERISTIKY KRAJINY MORAVSKOSLEZSKÉHO KRAJE

6. Analýza terénní členitosti



Administrativní členění

- hranice státu
- hranice kraje
- hranice obce s rozšířenou působností

Index skutečné plochy (ISP) (v síti 500x500 m)

- 1,00 - 1,01
- 1,02 - 1,03
- 1,04 - 1,05
- 1,06 - 1,08
- 1,09 - 1,11
- 1,12 - 1,21

ISP=poměr skutečné plochy krajiny ve čtverci o straně 500 m ku planimetrické ploše daného čtverce

