

## DODATEK č. 2

k Příkazní smlouvě o zajištění činnosti v oblasti majetkoprávního vypořádání,  
č. 04229/2021/IM, ev. č. 2553/2021/MJ ze dne 1. 11. 2021, ve znění dodatku č. 1  
č. 04229/2021/IM/1, ev. č. 2553/2021/23/MJ/D1

### Smluvní strany

#### 1. Moravskoslezský kraj

se sídlem: 28. října 2771/117, 702 00 Ostrava  
zastoupen: [redacted] MBA, hejtnanem kraje  
IČO: 70890692  
DIČ: CZ70890692, plátce DPH

dále jen „**příkazce**“ na straně jedné

a

#### 2. Statutární město Ostrava

Prokešovo náměstí 1803/8, 702 00 Ostrava  
zastoupeno: [redacted] primátorem města  
IČO: 00845451  
DIČ: CZ00845451, plátce DPH

dále jen „**příkazník**“ na straně druhé  
(dále společně také „**smluvní strany**“)

(dále jen „**dodatek**“)

### Obsah dodatku

---

#### I.

##### Preambule

- Smluvní strany uzavírají tento dodatek podle ust. § 2430 a násl. zákona č. 89/2012 Sb., občanský zákoník (dále jen „občanský zákoník“), v platném znění.
- Smluvní strany prohlašují, že údaje uvedené v záhlaví tohoto dodatku jsou v souladu se skutečností v době jeho uzavření. Smluvní strany se zavazují, že změny dotčených údajů oznámí bez prodlení druhé smluvní straně.
- Smluvní strany prohlašují, že dne 1. 11. 2021 mezi sebou uzavřely Příkazní smlouvu o zajištění činnosti v oblasti majetkoprávního vypořádání, č. smlouvy příkazce 04229/2021/IM, ev. č. smlouvy příkazníka 2553/2021/MJ (dále jen „**Smlouva**“), ke které uzavřely dne 2. 3. 2023 dodatek č. 1, č. příkazce 04229/2021/IM/1, ev. č. smlouvy příkazníka 2553/2021/23/MJ/D1 (dále jen „**Dodatek č. 1**“).

#### II.

##### Předmět dodatku

Smluvní strany tímto dodatkem upravují Smlouvu následovně:

- Příloha č. 1 Smlouvy – Seznam pozemků se nahrazuje novým zněním, které tvoří nedílnou součást dodatku s označením Příloha č. 1 – Seznam pozemků.

#### III.

##### Závěrečná ustanovení

- Tento dodatek obsahuje úplné ujednání o předmětu dodatku a všech náležitostech, které smluvní strany měly a chtěly v dodatku ujednat, a které považují za důležité pro závaznost dodatku. Žádný projev smluvních stran učiněný při jednání o tomto dodatku ani projev učiněný po uzavření tohoto dodatku nesmí být vykládán v rozporu s výslovnými ustanoveními tohoto dodatku a nezakládá žádný závazek žádné ze smluvních stran.
- Ustanovení Smlouvy tímto dodatkem neupravená zůstávají v platnosti beze změny.
- Tento dodatek nabývá platnosti dnem jeho uzavření, tj. dnem jeho podpisu poslední smluvní stranou.

4. Tento dodatek nabývá účinnosti dnem jeho uveřejnění v registru smluv v souladu se zákonem č. 340/2015 Sb., o zvláštních podmínkách účinnosti některých smluv, uveřejňování těchto smluv a o registru smluv, ve znění pozdějších předpisů (dále jen „zákon o registru smluv“). Smluvní strany se dohodly, že uveřejnění tohoto dodatku dle zákona o registru smluv zajistí příkazce. Tento dodatek bude zveřejněn po anonymizaci provedené v souladu s platnými právními předpisy.
5. Každá ze smluvních stran prohlašuje, že tento dodatek uzavírá vážně, svobodně, určitě a jí srozumitelně, a to pokud jde o celý obsah dodatku, s nímž se před podpisem dodatku zastupující osobou podrobně seznámila a plně mu porozuměla. Jako projev toho připojuje podpis osoby v tomto směru danou právníčkou osobu zastupující.
6. Osobní údaje obsažené v tomto dodatku budou příkazcem zpracovávány pouze pro účely plnění práv a povinností vyplývajících z tohoto dodatku; k jiným účelům nebudou tyto osobní údaje příkazcem použity. Příkazce při zpracovávání osobních údajů dodržuje platné právní předpisy. Podrobné informace o ochraně osobních údajů jsou uvedeny na oficiálních webových stránkách příkazce [www.msk.cz](http://www.msk.cz).
7. Tento dodatek je vyhotoven ve 4 stejnopisech s platností originálu, z nichž jedno vyhotovení obdrží příkazce a tři vyhotovení obdrží příkazník.

#### **IV. Doložka**

8. Doložka platnosti právního jednání podle § 23 zákona č. 129/2000 Sb., o krajích (krajské zřízení), ve znění pozdějších předpisů:  
O uzavření tohoto dodatku rozhodla rada kraje usnesením č. .... / ..... ze dne ..... 2024.
9. Doložka platnosti právního jednání podle § 41 zákona č. 128/2000 Sb., o obcích (obecní zřízení), ve znění pozdějších předpisů:  
O uzavření tohoto dodatku rozhodla na straně příkazníka rada města dne ..... 2024 usnesením č. .... / ..... / .....
10. Nedílnou součástí tohoto dodatku je následující příloha:  
- Příloha č. 1 - Seznam pozemků


V Ostravě dne .....

V Ostravě dne .....

Za příkazce:

Za příkazníka:

.....  
**Moravskoslezský kraj**  
 MBA  
hejtman kraje

.....  
**statutární město Ostrava**  
  
primátor města

Tento dodatek je v době nepřítomnosti hejtmana kraje oprávněn podepsat jeho zástupce v pořadí určeném usnesením zastupitelstva kraje č. 1/10 ze dne 5. 11. 2020, ve znění usnesení č. 12/1193 ze dne 8. 6. 2023.

## SEZNAM POZEMKŮ

### stavba: silnice II/478, ul. Mostní, II. etapa

k.ú. Nová Bělá, obec Ostrava

LV 749 p.č. 1737/2

LV 416 p.č. 1737/3

LV 81 p.č. 1737/4

p.č. 1737/6

p.č. 1737/9

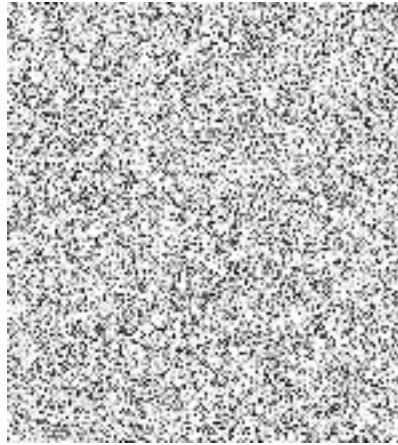
LV 300 p.č. 1737/5

- podíl 2/8

LV 152 p.č. 1737/7

p.č. 1737/8

LV 394 p.č. 1656/14



### stavba: silnice II/478 Ostrava ulice Nová Krmelínská

k.ú. Nová Bělá, obec Ostrava

LV 1040 p.č. 1738/1

1/15

LV 643 p.č. 1738/2

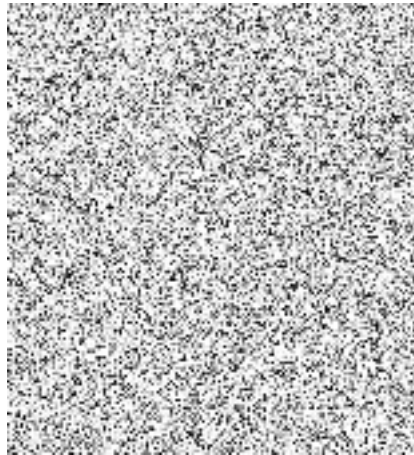
LV 394 p.č. 1738/3

p.č. 1738/5

p.č. 1738/6

LV 155 p.č. 1738/4

p.č. 1738/7



k.ú. Stará Bělá, obec Ostrava

LV 220 p.č. 3863/1

LV 2170 p.č. 3863/2

LV 1491 p.č. 3863/3

LV 2655 p.č. 3863/4

p.č. 3863/5

p.č. 3863/6

LV 2112 p.č. 3863/8

p.č. 3863/18

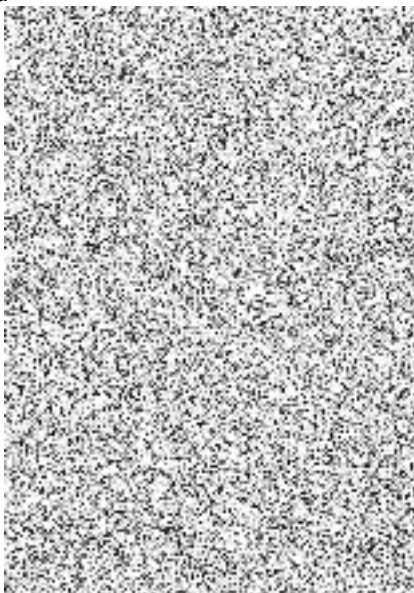
LV 2346 p.č. 3863/9

LV 2758 p.č. 3863/10

LV 1817 p.č. 3863/11

p.č. 3863/12

p.č. 3863/13



v k.ú. Dubina u Ostravy)

Příloha č. 1 – Seznam pozemků

LV 893 p.č. 3863/7  
p.č. 1768



k.ú. Dubina u Ostravy, obec Ostrava

LV 76 p.č. 1692/15  
p.č. 1692/16  
p.č. 1692/17

LV 33 p.č. 1692/1  
p.č. 1692/2  
p.č. 1692/4

LV 35 p.č. 1692/6

LV 31 p.č. 1692/9

LV 65 p.č. 1692/10  
p.č. 1692/11

LV 3350 p.č. 1692/10  
p.č. 1692/11

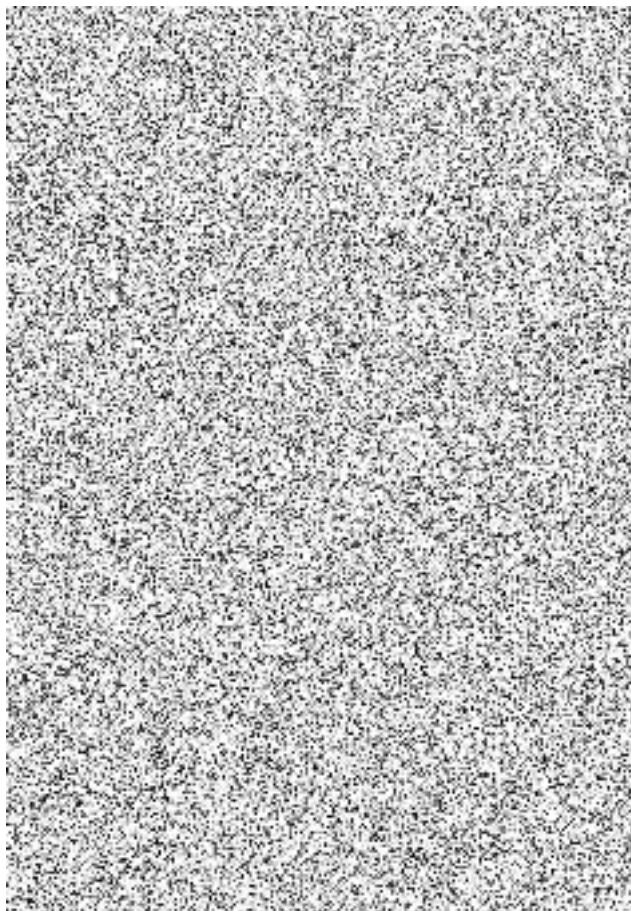
LV 30 p.č. 1692/13

LV 27 p.č. 1692/14

LV 10 p.č. 1692/3

LV 743 p.č. 1692/5  
p.č. 112/15

LV 40 p.č. 110/152  
p.č. 1692/18  
p.č. 1692/19



k.ú. Stará Bělá)

odíl 1/2