



Ž Á D O S T
O POSKYTNUTÍ DOTACE Z ROZPOČTU MORAVSKOSLEZSKÉHO KRAJE - individuální
OBECNÁ ČÁST

Dotace pro rok:	2019	Evidenční číslo:	MSK 164786/2019
Odvětví:	cestovního ruchu		
Název projektu:	Úprava lyžařských běžeckých tras vedoucí ve vrcholové části Národní přírodní rezervace Praděd		

Žadatel:

Sídlo žadatele:			
ulice:	Magnitogorská	č. popisné	1494
obec:	Praha 10	č. orientační	12
telefon:	973 201 600	fax:	973 201 605
e-mail:	podatelna@vlrz.cz	ID datové schránky:	q6fwimp
webová stránka:	www.volareza.cz		

Zástupce žadatele:			
Titul:	Jméno	Příjmení:	Funkce a právní důvod zastoupení:
Ing.	Milan	Lauber, Ph.D.	ředitel VLRZ

Bankovní spojení			
Číslo účtu žadatele:	30007-5125881	Kód banky:	0710
Název banky:	Česká národní banka		

Bankovní spojení zřizovatele:			
Název zřizovatele:		IČO zřizovatele:	
Číslo účtu zřizovatele:		Kód banky zřizovatele:	
Název banky zřizovatele:			

Osoby s podílem v žadateli:		<input type="checkbox"/>	Ano	<input checked="" type="checkbox"/>	Ne
IČO/datum narození:	Název/obchodní firma/jméno, příjmení, bydliště:				

Osoby, v nichž má žadatel přímý podíl:			<input type="checkbox"/>	Ano	<input checked="" type="checkbox"/>	Ne
IČO:	Název/obchodní firma:	Výše podílu v %				
		0,00 %				

PROJEKTOVÁ ČÁST

Název projektu		Úprava lyžařských běžeckých tras vedoucí ve vrcholové části Národní přírodní rezervace Praděd		
Doba v níž má být dosaženo účelu dotace (období, na které bude dotace poskytnuta)	Termín zahájení projektu:	18.11.2019	Termín ukončení projektu:	30.4.2022

Účel, na který bude dotace poskytnuta (stručný popis)	Vytvoření vhodných podmínek pro provozování lyžařského běžeckého sportu, rozšíření možnosti aktivního trávení volného času v rekreační oblasti Ovčárna - Praděd, poskytování služeb široké lyžařské veřejnosti.
--	---

Odůvodnění žádosti:
Stručný cíl projektu (způsob či postup jeho dosažení, kvantifikace měřitelných cílů) - uveďte význam projektu z hlediska teritoriálního dopadu realizace projektu, z hlediska cílových skupin a z hlediska rozsahu změn vzhledem k současnému stavu

V nastávajících zimních sezónách chce VLRZ upravovat známé lyžařské tratě v NPR Praděd na klasické běžecké lyžování s návazností na trasy vedoucí z Červenohorského sedla. Úprava se bude provádět po zpevněném asfaltovém povrchu na trase Ovčárna – Praděd – chata Švýcárna a zpět, ve dvou souběžných stopách sněžným pásovým vozidlem Pisten Bully 100 se stopovačem.

Účelem realizace projektu je udržení vysokého standardu poskytovaných služeb v této atraktivní lokalitě pro širokou běžeckou lyžařskou veřejnost, zejména z řad dětí, které jsou organizovány ve sportovních klubech a mají zde tréninky a v neposlední řadě i pro naše ubytované hosty. Informace o stavu běžecké stopy, výše sněhové pokrývky, budou na stránkách www. Bílá stopa Jeseníky, kde se budou pravidelně aktualizovat. Vizuální pohled zajistí kamera, která je umístěna na střeše VZ Ovčárna pod Pradědem, jejíž obraz bude možno sledovat na desítkách serverů v České republice a v zahraničí (bude zde také informace o aktuální teplotě). Realizací tohoto projektu chce VLRZ přispět k podpoře zdravého životního stylu návštěvníků této lokality, kteří budou využívat nabízenou možnost - jezdit po upravených lyžařských tratích.

Územní působnost projektu:	Moravskoslezský kraj
Místo realizace:	Bruntál

Osoba odpovědná za realizaci projektu:			
Jméno	Ing. Pavlína	Příjmení:	Šelová
Funkce:	Náměstkyně ředitele pro ekonomiku		
Telefon:	973 201 661, 602 530 096	E-mail:	pavlina.selova@vlrz.cz

Celkové předpokládané výdaje projektu:		394 200,00 Kč	
z toho:			% podíl k celkovým předpokládaným výdajům akce / projektu
Požadovaná výše dotace v Kč:		394 200,00 Kč	100,00 %
dotace je požadována jako	<input checked="" type="checkbox"/> Neinvestiční	Investiční	
částky pro	neinvestiční část	investiční část	
vlastní zdroje:			0,00 %
cizí zdroje:			0,00 %

Struktura cizích zdrojů spolufinancování	
<i>poskytovatel:</i>	<i>částka:</i>
<i>součet = částka uvedená v cizích zdrojích</i>	0,00 Kč

Nákladový rozpočet:
Rozpočet stáhněte! Vyplněný rozpočet přiložte jako přílohu číslo jedna. Rozpočet je samostatná příloha formuláře

[Stáhnout rozpočet](#)

Čestné prohlášení za účelem poskytnutí dotace z rozpočtu Moravskoslezského kraje

Odvětví	cestovního ruchu
Název projektu:	Úprava lyžařských běžeckých tras vedoucích ve vrcholové části Národní přírodní rezervace Praděd
Žadatel:	Vojenská lázeňská a rekreační zařízení
Sídlo / adresa:	Magnitogorská 12/1494, Praha 10 10100
IČO:	00000582
Zástupce žadatele:	Milan Lauber, Ph.D.

1. Žadatel prohlašuje, že ke dni podpisu tohoto prohlášení:

- je není plátcem DPH,
 může nemůže si tuto daň uplatnit formou nároku na odpočet DPH u svého správce daně,

- nemá žádné závazky po lhůtě splatnosti vůči územním samosprávným celkům včetně Moravskoslezského kraje, státním fondům, zdravotním pojišťovnám a státnímu rozpočtu, zejména finančnímu úřadu, okresní správě sociálního zabezpečení a Celní správě České republiky (rozhodnutí o povolení posečků s úhradou nedoplatků nebo rozhodnutí o povolení splátkování se považují za vypořádané nedoplatky).

2. Žadatel dále prohlašuje, že ke dni podpisu tohoto prohlášení:

- projekt nebude spolufinancován z jiné veřejné finanční podpory poskytnuté Moravskoslezským krajem
- není obchodní společností, ve které veřejný funkcionář uvedený v § 2 odst. 1 písm. c) zákona č. 159/2006 Sb., o střetu zájmů, ve znění pozdějších předpisů (člen vlády nebo vedoucí jiného ústředního správního úřadu, v jehož čele není člen vlády), nebo jim ovládaná osoba vlastní podíl představující alespoň 25% účasti společníka v obchodní společnosti.

3. Prohlášení k podpoře de minimis

Žadatel prohlašuje, že jako účetní období používá

- kalendářní rok.**
 hospodářský rok (začátek 1.1.2019 , konec 31.12.2019).

Podniky propojené s žadatelem o podporu

Žadatel o podporu se považuje za propojený s jinými podniky, pokud i tyto subjekty mezi sebou mají některý z následujících vztahů:

- a) jeden subjekt vlastní více než 50 % hlasovacích práv, která náležejí akcionářům nebo společníkům, v jiném subjektu;
- b) jeden subjekt má právo jmenovat nebo odvolat více než 50 % členů správního, řídicího nebo dozorčího orgánu jiného subjektu;
- c) jeden subjekt má právo uplatňovat více než 50% vliv v jiném subjektu podle smlouvy uzavřené s daným subjektem nebo dle ustanovení v zakladatelské smlouvě nebo ve stanovách tohoto subjektu;
- d) jeden subjekt, který je akcionářem nebo společníkem jiného subjektu, ovládá sám, v souladu s dohodou uzavřenou s jinými akcionáři nebo společníky daného subjektu, více než 50 % hlasovacích práv, náležejících akcionářům nebo společníkům, v daném subjektu.

Subjekty, které mají s žadatelem o podporu jakýkoli vztah uvedený pod písm. a) až d) prostřednictvím jednoho nebo více dalších subjektů, se také považují za podnik propojený s žadatelem o podporu.

Do výčtu podniků propojených přímo či zprostředkovaně se žadatelem o podporu se zahrnují osoby zapsané v základním registru právnických osob, podnikajících fyzických osob a orgánů veřejné moci ("registr osob") v souladu se zákonem č. 111/2009 Sb., o základních registrech, ve znění pozdějších předpisů.

Žadatel prohlašuje, že

- není** ve výše uvedeném smyslu propojen s jiným podnikem.
- je** ve výše uvedeném smyslu propojen s následujícími podniky:

Název/Obchodní firma podniku/Jméno a příjmení	Sídlo/Adresa	IČO/Datum narození

Žadatel prohlašuje, že podnik (žadatel) v současném a 2 předcházejících účetních obdobích

- nevznikl** spojením podniků či nabytím podniku
- vznikl** spojením (fúzí splynutím) níže uvedených podniků:
- nabytím (fúzí sloučením) převzal jmění níže uvedeného/ých podniku/ů:

Obchodní firma podniku	Sídlo	IČO

Výše uvedené změny spočívající ve spojení či nabytí podniků

- jsou** již zohledněny v Centrálním registru podpor malého rozsahu
- nejsou** zohledněny v Centrálním registru podpor malého rozsahu

Žadatel prohlašuje, že podnik (žadatel) v současném a 2 předcházejících účetních obdobích

- nevznikl** rozdělením (rozštěpením nebo odštěpením) podniku.
 vznikl rozdělením níže uvedeného podniku:

Název/Obchodní firma podniku	Sídlo	IČO

a převzal jeho činnost, na něž byla dříve poskytnutá podpora de minimis použita. Podniku (žadateli) byly přiděleny následující (dříve poskytnuté) podpory:

Datum poskytnutí	Poskytovatel	Částka v Kč

Výše uvedené změny spočívající v rozdělení podniků

- jsou** již zohledněny v Centrálním registru podpor malého rozsahu
 nejsou zohledněny v Centrálním registru podpor malého rozsahu

4. Žadatel níže svým podpisem

- potvrzuje, že všechny uvedené údaje v žádosti jsou přesné a pravdivé a jsou poskytovány dobrovolně;
- se zavazuje k tomu, že v případě změny předmětných údajů v průběhu administrativního procesu poskytnutí podpory de minimis bude neprodleně informovat poskytovatele dané podpory o změnách, které u něj nastaly;

Místo a datum:	Jméno a podpis zástupce žadatele
Praha 12. 11. 2019	Ing. Milan Lauber, Ph.D.
12.11.2019	

Seznam povinných příloh k žádosti

1. Rozpočet projektu. Zde vložte vyplněnou tabulku s rozpočtem

MSK 2019 - Individualni_zadost_nakladovy_rozpocet_v01.xlsx

2. Doklady o názvu, právní formě žadatele, sídle a IČO (společenská smlouva, stanovy, statut, zřizovací listina, apod.), pokud tyto údaje nevyplývají z veřejných rejstříků.

IČO - VLRZ.pdf;Statut VLRZ.pdf;ZŘIZOVACÍ LISTINA - NOVÁ.pdf;ZŘIZOVACÍ LISTINA - OPATŘENÍ o změně.pdf

3. Doklad o volbě nebo jmenování člena statutárního orgánu a o tom, zda je oprávněn zastupovat žadatele samostatně, nebo společně s jiným členem statutárního orgánu (jen v případě, že tento údaj nevyplývá z veřejného rejstříku nebo žadatelem předložených dokladů uvedených pod bodem 2).

Dekret jmenovací (ředitel) - Ing. Milan Lauber Ph.D..pdf

4. Smlouva o založení účtu u peněžního ústavu nebo písemné potvrzení peněžního ústavu o vedení běžného účtu žadatele, u příspěvkových organizací obcí rovněž potvrzení o čísle běžného účtu zřizovatele, na který může být dotace zaslána.

Zřízení účtu - VLRZ.PDF

Obálka:

Nyní Vaši žádost o poskytnutí dotace odešlete prostřednictvím elektronického formuláře v systému RAP. Vaši žádostí se budou zabývat příslušné orgány kraje (rada resp. zastupitelstvo).

Zároveň je nutné, aby tato žádost byla kraji v souladu se zákonem č. 250/2000 Sb., o rozpočtových pravidlech územních rozpočtů, ve znění pozdějších předpisů, doručena s podpisem žadatele.

Vyplněnou žádost proto prosím následně (tzn. po odeslání vyplněného elektronického formuláře ke zpracování) vytiskněte včetně obálky, podepište a zašlete poštou příp. doneste osobně na podatelnu krajského úřadu, ul. 28. října 117, Ostrava

NEBO

zašlete tuto žádost prostřednictvím systému datových schránek do datové schránky Moravskoslezského kraje (název datové schránky: Moravskoslezský kraj, identifikátor datové schránky: 8x6bxsd), do věci uveďte 'Žádost o individuální dotaci'. Vyplývá-li ze stanov žadatele nebo obdobného dokumentu požadavek, aby žádost byla podepsána více osobami, musí být tato opatřena uznávaným nebo kvalifikovaným elektronickým podpisem (§ 6 zákona č. 297/2016 Sb., o službách vytvářejících důvěru pro elektronické transakce, ve znění pozdějších předpisů) všech těchto osob. Je-li žadatel zastoupen na základě pověření nebo plné moci, musí být přílohou žádosti buď datový soubor vytvořený autorizovanou konverzí originálu nebo úředně ověřené kopie listinné plné moci nebo pověření tohoto zástupce včetně konverzní doložky (služba Czechpoint), nebo plná moc nebo pověření v elektronické podobě podepsaná(é) uznávaným nebo kvalifikovaným elektronickým podpisem žadatele (člena statutárního orgánu žadatele)

NEBO

opatřete tuto žádost uznávaným nebo kvalifikovaným elektronickým podpisem a zašlete na adresu posta@msk.cz. Vyplývá-li ze stanov žadatele nebo obdobného dokumentu požadavek, aby žádost byla podepsána více osobami, musí být tato opatřena uznávaným nebo kvalifikovaným elektronickým podpisem (§ 6 zákona č. 297/2016 Sb., o službách vytvářejících důvěru pro elektronické transakce, ve znění pozdějších předpisů) všech těchto osob. Je-li žadatel zastoupen na základě pověření nebo plné moci, musí být přílohou žádosti buď datový soubor vytvořený autorizovanou konverzí originálu nebo úředně ověřené kopie listinné plné moci nebo pověření tohoto zástupce včetně konverzní doložky (služba Czechpoint), nebo plná moc nebo pověření v elektronické podobě podepsaná(é) uznávaným nebo kvalifikovaným elektronickým podpisem žadatele (člena statutárního orgánu žadatele)



Vojenská lázeňská a rekreační zařízení

Magnitogorská 12/1494

10100

Praha 10

Moravskoslezský kraj

28. října

117 702 18 Ostrava

NEOTVÍRAT - ŽÁDOST O DOTACI

individuální dotace v odvětví cestovního ruchu



MINISTR OBRANY
MgA. Martin STROPNICKÝ

Praha 11. července 2017
Čj. 929-66/2017-1150
Počet listů: 2

Česká republika – Ministerstvo obrany, Tychonova 1, 160 01 Praha 6, IČ: 60162694, za níž jedná ministr obrany Martin Stropnický, jakožto **zřizovatel** ve vztahu k příspěvkové organizaci Vojenská lázeňská a rekreační zařízení, Magnitogorská 12, 101 00 Praha 10 Vršovice, IČ: 60162694

vydává

úplné znění zřizovací listiny příspěvkové organizace
Vojenská lázeňská a rekreační zařízení,

I. Zřizovatel:

Česká republika - Ministerstvo obrany (dále jen „MO“)
IČ: 60162694

II. Název, sídlo a identifikační číslo organizace:

Název organizace: Vojenská lázeňská a rekreační zařízení
Sídlo organizace: Praha 10, Magnitogorská 12/1494
IČ: 00000582

III. Účel a předmět činnosti organizace:

1. Účel:

Základním účelem VLRZ je poskytovat a zabezpečovat pro oprávněné osoby¹ preventivní rehabilitaci, lázeňskou, léčebnou, zdravotní a rekreační péči a plnit další úkoly v souladu s předmětem hlavní činnosti.

2. Hlavní činnost:

- a) preventivní rehabilitace a mimořádné rehabilitace;
- b) společná rekreace;
- c) zabezpečování provozu domovů péče o válečné veterány a sociální pomoci pro válečné veterány;
- d) pobyty a akce rekreačního, léčebného, lázeňského a poznávacího typu v tuzemsku i v zahraničí včetně výměnných;

¹ např. zákon č. 221/1999 Sb., o vojácích z povolání; zákon č. 255/1946 Sb., o příslušnících československé armády v zahraničí a o některých jiných účastnících národního boje za osvobození; zákon č. 170/2002 Sb., o válečných veteránech.

- e) dětské léčebné a jiné ozdravné pobyty, letní a zimní dětské tábory v tuzemsku i zahraničí včetně výměnných;
- f) zabezpečování stravovacích služeb, společenských, kulturních a sociálních aktivit ve vojenských klubech;
- g) spolupráce s partnerskými organizacemi ministerstev obrany a ozbrojených sil států, s nimiž jsou uzavřeny dohody o spolupráci;
- h) poskytování stravování, ubytování a ostatní služby pro odborná shromáždění, instrukčně metodická zaměstnání a jiné služební akce související s plněním úkolů MO a ozbrojených sil České republiky;
- i) zabezpečování úkolů vyplývajících pro VLRZ z Plánu rozvinutí ozbrojených sil v rámci mimořádných událostí, stavu ohrožení státu či válečného stavu;
- j) na základě požadavků vojenských součástí organizovat a zabezpečovat významné kulturní, sportovní, odborné, společenské a reprezentační akce;
- k) poskytování zdravotních služeb dle zákona č. 372/2011 Sb., o zdravotních službách a podmínkách jejich poskytování (zákon o zdravotních službách), ve znění pozdějších předpisů, v rozsahu rozhodnutí o udělení oprávnění k poskytování zdravotních služeb;
- l) poskytování pomoci při náboru nových příslušníků ozbrojených sil České republiky;
- m) zabezpečování závodního stravování v rámci MO a v součástech ozbrojených sil České republiky;
- n) rekondační pobyt pro vojáka zařazeného do aktivní zálohy;

3. Jiná činnost:

V souladu s ustanovením § 53 a násl. zákona č. 218/2000 Sb., o rozpočtových pravidlech a o změně některých souvisejících zákonů (rozpočtová pravidla), k využití volných kapacit a za účelem dosažení zlepšeného hospodářského výsledku, je příspěvková organizace oprávněna vykonávat na majetku, který má v příslušnosti hospodařit i na majetku, který v příslušnosti hospodařit nemá tuto jinou činnost:

- a) provozování různých druhů pobytů a akcí rekreačního, ozdravného a poznávacího typu v tuzemsku i v zahraničí;
- b) poskytování stravování, ubytování a s tím spojených služeb;
- c) organizování a zabezpečování významných kulturních, sportovních, odborných a reprezentačních akcí;
- d) provozování všech druhů dopravních služeb;
- e) provozování směnářské činnosti;
- f) provozování prodeje zboží - maloobchod se smíšeným zbožím, se širokým sortimentem a specializovaný prodej - textilem, oděvy, textilní galanterií;
- g) provozování sportovišť, sportovních a sportovně rehabilitačních center, včetně lyžařských vleků a obdobných zařízení;
- h) provozování kulturních a obdobných zařízení, jako jsou kina, divadla, společenská a přednášková centra;
- i) půjčování sportovního vybavení a jiných předmětů k využití volného času;
- j) provádění nákupu a kompletace služeb;
- k) provozování zařízení hotelového, restauračního a obdobného typu;

- l) provozování zařízení lázeňského a léčebného typu;
- m) poskytování služeb rehabilitačního, relaxačního a kosmetického typu;
- n) poskytování léčení, doléčování a ostatních zdravotnických služeb;
- o) provozování vodovodů a kanalizací;
- p) poskytování telekomunikačních služeb;
- q) poskytování technických služeb;
- r) poskytování přípravných stavebních a zemních prací;
- s) technická činnost v dopravě;
- t) výroba tepelné energie;
- u) zprostředkování obchodu a služeb;
- v) služby v oblasti závodního stravování;
- w) poskytování kongresových a konferenčních služeb zaměřených na zajišťování konferencí, seminářů, incentivních a teambuildingových akcí a školení;
- x) zabezpečování provozu stacionářů.

IV. Statutární orgány:

VLRZ je právnickou osobou. Statutárním orgánem VLRZ je ředitel a zástupce ředitele. Ředitel organizace řídí její činnost a rozhoduje o všech jejích záležitostech, pokud nejsou zákony vyhrazeny do působnosti zřizovatele. Ředitele VLRZ do funkce jmenuje a z funkce odvolává ministr obrany.

V. Hospodaření a nakládání s majetkem:

VLRZ hospodaří s majetkem státu. K nemovitému majetku evidovanému v katastru nemovitostí, se kterým hospodaří, se zapisuje příslušnost VLRZ hospodařit s majetkem státu podle zákona č. 219/2000 Sb., o majetku České republiky a jejím vystupování v právních vztazích.

VI. Doba, na kterou je organizace zřízena:

VLRZ je zřízena na dobu neurčitou.

VII. Ostatní ustanovení:

Podle ustanovení § 1 odst. 2 zákona č. 255/2012 Sb., o kontrole (kontrolní řád), v souladu s ustanovením § 24 zákona č. 2/1969 Sb., o zřízení ministerstev a jiných ústředních orgánů státní správy České republiky, ve znění pozdějších předpisů, jsou u VLRZ jménem Ministerstva obrany oprávněny vykonávat státní kontrolu orgány uvedené ve statutu této organizace.

Pro účely aplikace zákona č. 412/2005 Sb., o ochraně utajovaných informací a o bezpečnostní způsobilosti, ve znění pozdějších předpisů, se na VLRZ vztahují vnitřní předpisy Ministerstva obrany a směrnice a metodické pokyny bezpečnostního ředitele Ministerstva obrany – ředitele odboru bezpečnosti.

VIII. Vymezení majetku:

1. VLRZ se vymezuje majetek na základě řádné inventarizace majetku a účetní závěrky sestavené k 31. prosince 1998 ve výši veškerých aktiv z rozvahy této účetní závěrky v hodnotě 1 205 354 tis. Kč, která je přílohou č. 1 zřizovací listiny č.j. 211/16-65/6/1999-1968. Účetní závěrka sestavená k 31. prosinci 2015 je uvedena v příloze č. 1 č.j. 59-36/2016-1150.

2. Součástí aktiv je nemovitý majetek v zůstatkové hodnotě 580 419,14 tis. Kč, podle seznamu v příloze č. 2 zřizovací listiny č.j. 211/16-65/6/1999-1968. Stav nemovitého majetku k 31. prosinci 2015 je uveden v příloze č. 2 č.j. 59-36/2016-1150.

V tomto úplném znění zřizovací listiny je obsažena původní Zřizovací listina příspěvkové organizace Vojenská lázeňská a rekreační zařízení č.j. 211/16-65/6/1999-1968 ze dne 14. května 1999 a změny provedené ke dni podpisu tohoto úplného znění zřizovací listiny, vyplývající z níže uvedených dodatků a úprav:

- a) Dodatek č. 1 č.j. 211/16-65/25/1999-1968 ze dne 19. listopadu 1999;
- b) Dodatek č. 2 č.j. 211/16-65/47/2000-1968 ze dne 17. května 2000;
- c) Dodatek č. 3 č.j. 211/16-65/67/2000-5006 ze dne 19. října 2000;
- d) Dodatek č. 4 č.j. 58/16-65/71/2000-5006 ze dne 20. prosince 2000;
- e) Opatření zřizovatele č. 1 č.j. 50163-36/2001-8201 ze dne 31. října 2001;
- f) Opatření zřizovatele č. 2 č.j. 50919/30-2002-8201 ze dne 6. května 2002;
- g) Opatření zřizovatele č. 3 č.j. 50392-18/2002/DP-8201 ze dne 12. září 2003;
- h) Opatření zřizovatele č. 4 č.j. 52318-61/DP-2697 ze dne 10. března 2005;
- i) Opatření zřizovatele č. 5 č.j. 52318-100/2005/DP-2697 ze dne 29. dubna 2005;
- j) Opatření zřizovatele č. 6 č.j. 432-96/2006/DP-2697 ze dne 11. června 2007 ;
- k) Opatření zřizovatele č. 7 č.j. 1474-5/2006/DP-2697 ze dne 31. července 2007;
- l) Opatření zřizovatele č. 8 č.j. 345-61/2007/DP-2697 ze dne 30. dubna 2008;
- m) Opatření zřizovatele č. 9 č.j. 1134-5/2010-2697 ze dne 30. dubna 20;
- n) Opatření zřizovatele č. 10 č.j. 12-10/2014-1333 ze dne 17. září 2014;
- o) Opatření zřizovatele č. 11 č.j. 59-36/2016-1150 ze dne 28. července 2014;
- p) Opatření zřizovatele č. 12 č.j. 929-65/2017-1150.

podepsáno elektronicky

Příloha č. 1 k žádosti o individuální dotaci

projekt: Úprava lyžařských běžeckých tras vedoucí ve vrcholové části Národní přírodní rezervace Praděd

žadatel: Vojenská lázeňská a rekreační zařízení

Nákladový rozpočet projektu - individuální dotace

Vyplňte prosím pouze bílá políčka

Druh nákladu/výdaje		Plánované celkové náklady/výdaje	Požadovaná výše dotace z rozpočtu MSK	Přiznaná výše dotace
		(v Kč)	(v Kč)	(v Kč)
		a	b	c
Druh	1. Spotřeba materiálu			
Položka	1.1 náklady na Mth	309 941	263 450	0
Položka	1.2	309 941	263 450	
Položka	1.3			
Druh	2. Drobný dlouhodobý hmotný majetek	0	0	0
Položka	2.1			
Položka	2.2			
Položka	2.3			
Druh	3. Drobný dlouhodobý nehmotný majetek	0	0	0
Položka	3.1			
Položka	3.2			
Druh	4. Spotřeba energie	5 884	5 000	0
Položka	4.1 Spotřeba elektrické energie	5 884	5 000	
Položka	4.2 Vodné, stočné			
Položka	4.3 Spotřeba plynu			
Druh	5. Mzdové náklady	0	0	0
Položka	5.1			
Položka	5.2			
Položka	5.3			
Druh	6. Cestovné	0	0	0
Položka	6.1			
Položka	6.2			
Druh	7. Oprava a udržování	140 000	119 000	0
Položka	7.1 předsezónní a průběžný servis	140 000	119 000	
Položka	7.2			
Druh	8. Jiné uznatelné služby	7 940	6 750	0
Položka	8.1 náklady na provoz GPS	7 940	6 750	
Položka	8.2			
Položka	8.3			
Položka	8.4			
NEINVESTIČNÍ NÁKLADY/VÝDAJE CELKEM:		463 765	394 200	0

Vojenská lázeňská a rekreační zařízení

Čj. 38857-1/2019-VLRZ/R/EN

V Praze dne 2 . prosince 2019

Výtisk číslo: 1

Počet listů: 1

Počet příloh: 1/1

Moravskoslezský kraj

28. října 117

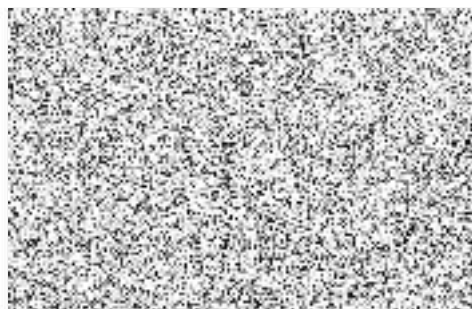
702 18 Ostrava

Věc: Žádost o úpravu předložené žádosti o individuální dotaci

V návaznosti na předloženou žádost o poskytnutí individuální dotace z rozpočtu Moravskoslezského kraje na úpravu lyžařských běžeckých tras vedoucí ve vrcholové části Národní přírodní rezervace Praděd, Vás žádáme o úpravu předložené žádosti o dotaci.

Konkrétně se jedná o úpravu struktury rozpočtu projektu dle přílohy, jelikož budou v rámci projektu upravovány také okruhy pod hotelem Kurzovní.

S pozdravem



Příloha č. 1 k žádosti o individuální dotaci

projekt: Úprava lyžařských běžeckých tras vedoucí ve vrcholové části Národní přírodní rezervace Praděd

žadatel: Vojeňská lázeňská a rekreační zařízení

Nákladový rozpočet projektu - individuální dotace

Druh nákladu/výdaje		Plánované celkové náklady/výdaje	Požadovaná výše dotace z rozpočtu MSK	Přiznaná výše dotace
		(v Kč)	(v Kč)	(v Kč)
		a	b	c
Druh	1. Spotřeba materiálu	362 118	307 800	0
Položka	1.1 náklady na Mth	362 118	307 800	
Položka	1.2			
Položka	1.3			
Druh	2. Drobný dlouhodobý hmotný majetek	0	0	0
Položka	2.1			
Položka	2.2			
Položka	2.3			
Druh	3. Drobný dlouhodobý nehmotný majetek	0	0	0
Položka	3.1			
Položka	3.2			
Druh	4. Spotřeba energie	0	0	0
Položka	4.1 Spotřeba elektrické energie			
Položka	4.2 Vodné, stočné			
Položka	4.3 Spotřeba plynu			
Druh	5. Mzdové náklady	0	0	0
Položka	5.1			
Položka	5.2			
Položka	5.3			
Druh	6. Cestovné	0	0	0
Položka	6.1			
Položka	6.2			
Druh	7. Oprava a udržování	101 647	86 400	0
Položka	7.1 předsezónní a průběžný servis	101 647	86 400	
Položka	7.2			
Druh	8. Jiné uznatelné služby	0	0	0
Položka	8.1			
Položka	8.2			
Položka	8.3			
Položka	8.4			
NEINVESTIČNÍ NÁKLADY/VÝDAJE CELKEM:		463 765	394 200	0