

VÝKAZ DOSAVADNÍHO A NOVÉHO STAVU ÚDAJŮ KATASTRU NEMOVITOSTÍ

Dosavadní stav				Nový stav												
Označení pozemku parc. číslem	Výměra parcely		Druh pozemku Způsob využití	Označení pozemku parc. číslem	Výměra parcely		Druh pozemku Způsob využití	Typ stavby	Způsob určení výměry	Porovnání se stavem evidence právních vztahů						
	ha	m <sup>2</sup>			ha	m <sup>2</sup>				Způsob využití	Díl přechází z pozemku označeného v katastru nemovitostí	Díl přechází z poz. evidenci	Číslo listu vlastnictví	Výměra dílu		Označení dílu
			ha				m <sup>2</sup>									
1356/1	2	18	68	travní p.	1356/1	72	91	travní p.	0	1356/1		452				
					1356/27	1	21	48	travní p.	0	1356/1		452	1	21	48
					1356/28		24	29	travní p.	0	1356/1		452		24	29
1356/22	2	05	41	travní p.	1356/22		27	73	travní p.	2	1356/22		452		27	73
					1356/29	1	77	68	travní p.	2	1356/22		452	1	77	68
1362/1	18	51	83	orná půda	1362/1	11	14	71	orná půda	2	1362/1		452	11	14	71
					1362/7	7	37	12	orná půda	2	1362/1		452	7	37	12
1366/12		13	77	orná půda	1366/12		6	21	orná půda	0	1366/12		452		6	21
					1366/29		7	56	orná půda	0	1366/12		452		7	56
	22	89	69			22	89	69								

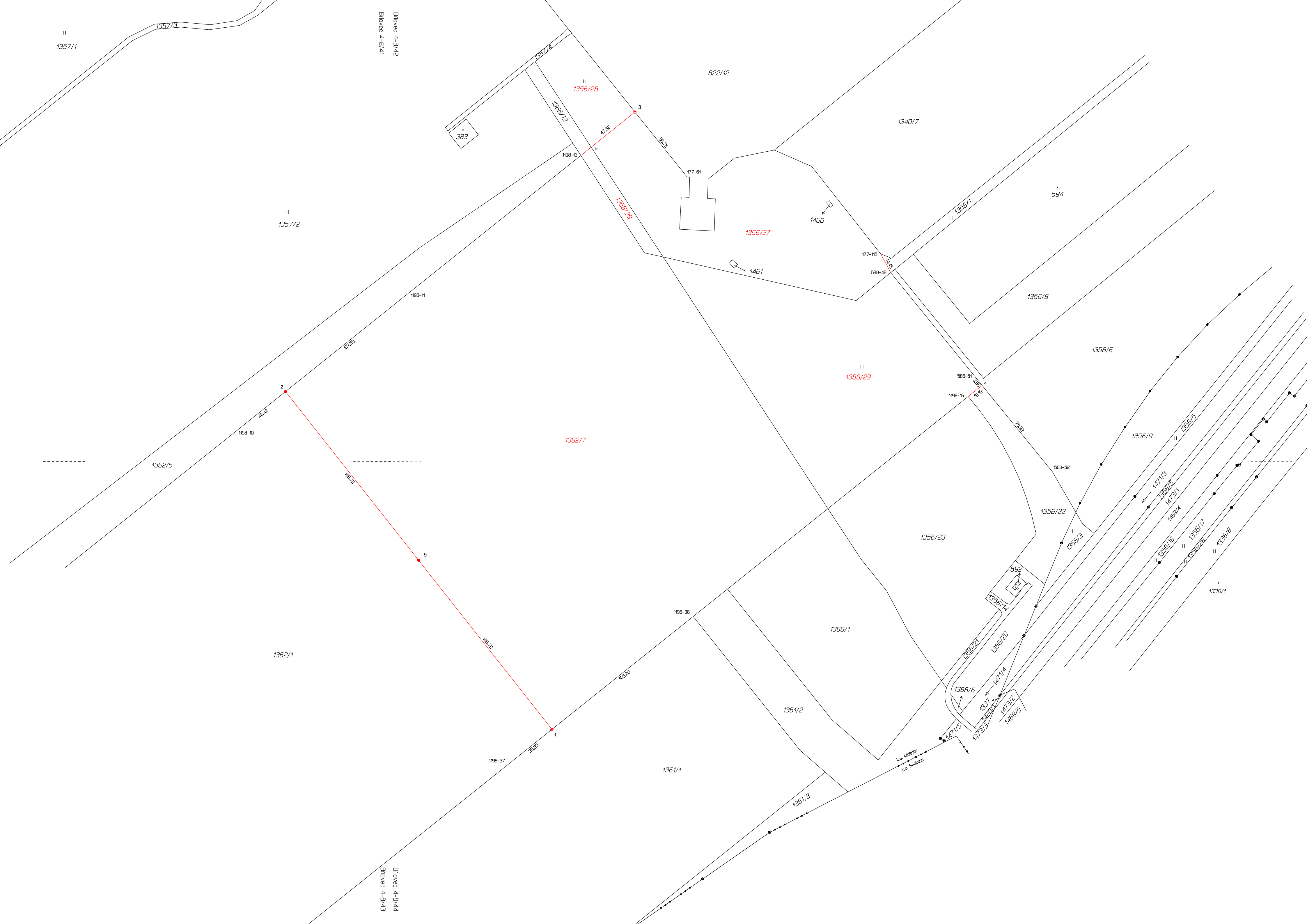
Výkaz údajů o bonitovaných půdně ekologických jednotkách (BPEJ) k parcelám nového stavu

Parcelní číslo podle		Kód BPEJ	Výměra		BPEJ na dílu parcely	Parcelní číslo podle		Kód BPEJ	Výměra		BPEJ na dílu parcely
katastru nemovitostí	zjednodušené evidence		ha	m <sup>2</sup>		katastru nemovitostí	zjednodušené evidence		ha	m <sup>2</sup>	
1356/1		64300		72	91						
1356/22		64300		27	73						
1356/27		64300	1	21	48						
1356/28		64300		24	29						
1356/29		64300	1	77	68						
1362/1		64300	11	14	71						
1362/7		64300	7	37	12						
1366/12		64300		6	21						
1366/29		64300		7	56						

Seznam souřadnic (S-JTSK)  
Číslo bodu Souřadnice pro zápis do KN  
Y X Kód kv. Poznámka

Číslo bodu	Y	X	Kód kv.	Poznámka
k.ú. Mošnov (699934)				
177-61	485421.25	1117306.04	8	sprej
177-115	485289.15	1117358.60	8	kolík
508-46	485282.51	1117371.34	3	sl.pl.
508-51	485222.52	1117445.21	3	sl.pl.
508-52	485172.22	1117507.08	3	sl.pl.
1198-10	485728.19	1117478.90	3	kolík
1198-11	485611.07	1117385.23	3	kolík
1198-13	485493.64	1117291.34	3	kolík
1198-16	485229.59	1117455.79	3	kolík
1198-36	485417.07	1117505.75	3	kolík
1198-37	485541.28	1117705.03	3	kolík
1	485513.29	1117582.66	3	znak z pl.
2	485695.03	1117452.38	3	znak z pl.
3	485456.70	1117261.81	8	nestř.hř.
4	485220.08	1117448.21	3	sl.pl.
5	485604.16	1117567.52	3	znak z pl.
6	485486.64	1117285.75	8	průsečík

GEOMETRICKÝ PLÁN pro rozdělení pozemku	Geometrický plán overil úředně oprávněný zeměměřický inženýr:		Stejnopis overil úředně oprávněný zeměměřický inženýr:	
	Jméno, příjmení:	Ing.Věra Raisová	Jméno, příjmení:	
	Číslo položky seznamu úředně oprávněných zeměměřických inženýrů:	1755/98	Číslo položky seznamu úředně oprávněných zeměměřických inženýrů:	
	Dne: 25. března 2019	Číslo: 129/2019	Dne:	Číslo:
	Naležitostmi a přesností odpovídá právním předpisům.		Tento stejnopis odpovídá geometrickému plánu v elektronické podobě uloženému v dokumentaci katastrálního úřadu.	
Vyhotovitel: R&M GEODATA s.r.o. Vítkovická 3276/2a, Ostrava IČ 27794962	Katastrální úřad souhlasí s očíslováním parcel.		Ověřený stejnopis geometrického plánu v listinné podobě.	
Číslo plánu: 1352-56/2019				
Okres: Nový Jičín				
Obec: Mošnov				
Kat. území: Mošnov				
Mapový list: Brlovec 4-8/41, 42, 43, 44,				
Dosavadním vlastníkům pozemků byla poskytnuta možnost seznámit se v terénu s průběhem navrhovaných nových hranic, které byly označeny předepsaným způsobem: viz seznam souřadnic				



1357/1

1357/3

Blovec 4-B/42  
Blovec 4-B/41

1357/4

1356/28

822/12

1340/7

383

1356/12

198-13

4732

3

5525

177-61

1356/27

1460

177-16

1445

588-46

1356/1

594

1357/2

1198-11

6725

2

1198-10

4242

1362/5

1362/7

1362/0

5

1356/29

588-51

198-16

4

1218

7532

1356/6

1356/9

1356/5

1471/3

1356/25

1473/1

1469/4

1356/18

1356/17

1356/26

1336/18

1336/1

1356/23

1356/22

1356/3

592

1356/14

1366/6

1356/21

1356/20

1471/4

1337

1473/2

1473/3

1469/5

1198-36

1366/1

1361/2

1361/1

12220

1198-37

3085

1

1362/0

k.o. Mořnov  
k.o. Sebnice

Blovec 4-B/44  
Blovec 4-B/43