



KUMSP00YGM74

MORAVSKOSLEZSKÝ KRAJ Krajský úřad podatelna	pracov. -2-
Došlo: - 8. 07. 2019	Spis. zn.
Č. j.: MSKy 10454P	Sk. zn./P. <i>R</i>
<i>8/15</i>	

V Opavě 3.7.2019

Zasíláme Vám petici, kterou podepsalo 559 občanů města Opavy. Přikládáme text petice a kopie podpisových archů. Originály jsou k nahlédnutí u autorů petice. Petici odesíláme na tato místa: Kancelář primátora města Opavy a Krajský úřad Moravskoslezský kraj - odbor dopravy a silničního hospodářství.

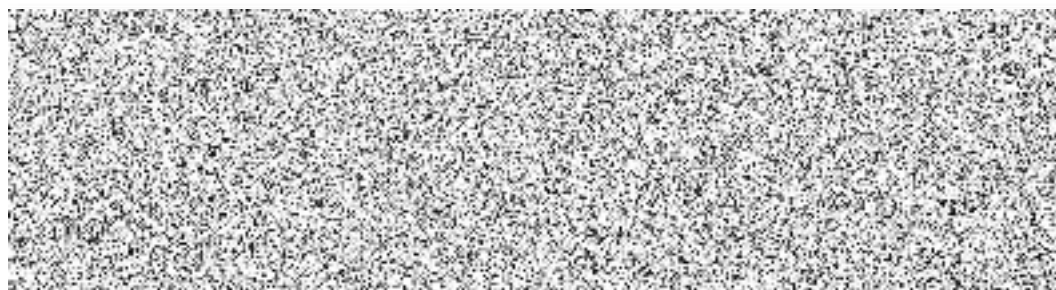
Doufáme v dobrou spolupráci při řešení tohoto problému.

S pozdravem



(členové petičního výboru)

Kontakty na organizátory petice:



PETICE ZA BEZPEČNOU DOPRAVU A PROTI NADMĚRNÉMU ZATÍŽENÍ HLUKEM NA VRCHNÍ A ROLNICKÉ ULICI (spojka S1)

Dle čl.18 Listiny základních práv a svobod a zákona č. 85/1990 Sb. O právu petičním

My níže podepsaní prostřednictvím této petice žádáme o řešení dlouhodobě neúnosné dopravní zátěže na ulici Rolnická-Vrchní.

Dle sčítání dopravy z roku 2016 projede v tomto úseku ve všedních dnech 22 104 vozidel denně, z toho 2947 těžkých motorových vozidel. Od roku 2016 intenzita dopravy – zejména těžkých vozidel – výrazně stoupla.

Přesto na Rolnické ulici nejsou **některé přechody vůbec osvětlené**, auta přednost chodcům moc nedávají, **přecházení chodců je velmi rizikové**. Opakované upozorňování na situaci na odboru dopravy města Opavy i na policii nepřineslo žádný praktický výsledek.

Obyvatelé domů v blízkosti silnice jsou **zatíženi hlukem a otřesy domů způsobenými projíždějícími vozidly a to zejména v nočních hodinách**. Toto chronické zatížení způsobuje četné zdravotní potíže. Měření hluku z roku 2011 prokázalo překročení limitu 60dB v nočních hodinách, v denních hodinách na hranici 70dB. (Měření proběhlo v nově zrekonstruovaných domech, ve starších domech by byly hodnoty vyšší.) Reakcí Správy silnic Moravskoslezského kraje bylo zajištění časově omezené výjimky do konce roku 2020 – povolení překročení limitu hluku v denní i noční době. KHS z toho důvodu další měření na žádost obyvatel neprovádí a zvyšování hluku nelze verifikovat. **Vzhledem k tomu, že tato výjimka není spojena se snahou o snížení hlukové zátěže, považujeme ji za alibistickou a neetickou.**

Žádáme

1/Řádné **osvětlení všech přechodů** na ulici Rolnická-Vrchní, zřízení semaforů k přechodům v každém úseku tak, aby bylo přecházení bezpečné.

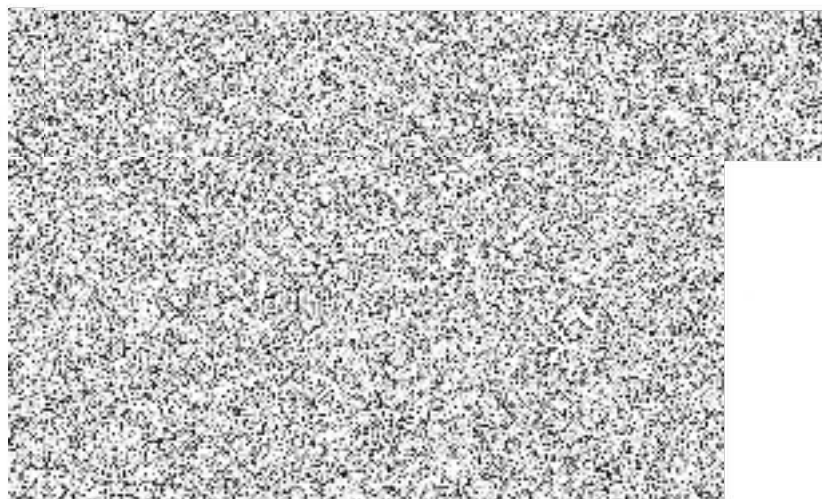
2/Ke snížení hlukové zátěže **omezení rychlosti na 30 km/hod od 22-6h** a účinnou kontrolu tohoto omezení (ideálně zpomalovací semaforey)

3/Po otevření východní části severního obchvatu včasné spravení rozbitého asfaltového koberce ulice Rolnická-Vrchní a následující **zákaz vjezdu vozidel nad 10 tun** (s výjimkou zdrojové a cílové dopravy přímo v této ulici) k zabránění rychlému zničení povrchu. V minulosti se opakovaně prokázalo, že silnice není na takovou zátěž stavěná.

Od roku 2006 byla podána řada individuálních stížností, proběhla řada jednání občanů s městem, byly sepsány petice občanů, kteří nemohou v noci spát, mají strach o své děti přecházející vozovku, opakovaně bylo žádáno o osvětlení neosvětlených přechodů či zřízení semaforů. Doufáme, že tato petice se setká s pochopením nového vedení města.

Věříme, že Vám tato situace nebude lhostejná a budete hledat řešení, jak nám pomoci a ne dále problém odkládat. Uvítáme i jiné účinné způsoby řešení této zoufalé situace.

Petici sestavili:



V Opavě dne 10. 5. 2019

Podpisový arch k petici:

Kompletní text petice je umístěn na první straně této složky, případně v těsné blízkosti tohoto podpisového archu. Dle § 4 č. 85/1990 Sb., o právu petičním, uvádíme, že podpisový arch se týká

Petice za bezpečnou dopravu a proti nadměrnému zatížení hlukem na Vrchní a Rolnické ulici (spojka S1)

Za petiční výbor:



	Čitelné jméno a příjmení	Bydliště (ulice a číslo p.)	Podpis
1.			
2.			
3.			
4.			
5.			
6.			
7.			
8.			
9.			
10.			
11.			
12.			
13.			
14.			
15.			
16.			
17.			
18.			
19.			
20.			

Podpisový arch k petici:

Kompletní text petice je umístěn na první straně této složky, případně v těsné blízkosti tohoto podpisového archu. Dle § 4 č. 85/1990 Sb., o právu petičním, uvádíme, že podpisový arch se týká

Petice za bezpečnou dopravu a proti nadměrnému zatížení hlukem na Vrchní a Rolnické ulici (spojka S1)

Za petiční výbor:



	Čitelné jméno a příjmení	Bydliště (ulice a číslo p.)	Podpis
21			
22			
23			
24			
25			
26			
27			
28			
29			
30			
31			
32			
33			
34			
35			
36			
37			
38			
39			
40			

Podpisový arch k petici:

Kompletní text petice je umístěn na první straně této složky, případně v těsné blízkosti tohoto podpisového archu. Dle § 4 č. 85/1990 Sb., o právu petičním, uvádíme, že podpisový arch se týká

Petice za bezpečnou dopravu a proti nadměrnému zatížení hlukem na Vrchní a Rolnické ulici (spojka S1)

Za petiční výbor:

Čitelné jméno a příjmení	Bydliště (ulice a číslo p.)	Podpis
539		
538		
538		
537		
535		
534		
540		
541		
542		
543		
544		
545		
546		
547		
548		
549		
550		
551		
552		

