

# 1. Výpis z katastru nemovitostí, snímek katastrální mapy se zákresem, ortofomapa, fotodokumentace, k. ú. Starojická Lhota

## VÝPIS Z KATASTRU NEMOVITOSTÍ

prokazující stav evidovaný k datu 13.08.2018 10:55:02

Vyhotoveno bezúplatně dálkovým přístupem pro účel: Správa majetku, č.j.: kontrola Iv pro Moravskoslezský kraj

Okres: CZ0804 Nový Jičín

Obec: 599905 Starý Jičín

Kat.území: 754854 Starojická Lhota

List vlastnictví: 146

V kat. území jsou pozemky vedeny ve dvou číselných řadách (St. = stavební parcela)

A Vlastník, jiný oprávněný	Identifikátor	Podíl
Vlastnické právo		
Moravskoslezský kraj, 28. října 2771/117, Moravská Ostrava, 70200 Ostrava	70890692	
Hospodaření se svěřeným majetkem kraje		
Správa silnic Moravskoslezského kraje, příspěvková organizace, Úprkova 795/1, Přívoz, 70200 Ostrava	00095711	

### ČÁSTEČNÝ VÝPIS

B Nemovitosti				
Pozemky				
Parcela	Výměra [m <sup>2</sup> ]	Druh pozemku	Způsob využití	Způsob ochrany
625/70	151	ostatní plocha	silnice	
B1 Věcná práva sloužící ve prospěch nemovitostí v části B - Bez zápisu				
C Věcná práva zatěžující nemovitosti v části B včetně souvisejících údajů - Bez zápisu				
D Poznámky a další obdobné údaje - Bez zápisu				
Plomby a upozornění - Bez zápisu				
E Nabývací tituly a jiné podklady zápisu				

### Listina

- o Rozhodnutí o přechodu nemovitostí do vlast.krajů (zák.č.157/2000 Sb.) 3796/2001 -12-KM ze dne 10.09.2001; uloženo na prac. Nový Jičín

Z-3710/2002-804

Pro: Moravskoslezský kraj, 28. října 2771/117, Moravská Ostrava, 70200 Ostrava

RČ/IČO: 70890692

- o Zřizovací listina rozpočtové či příspěvkové organizace ZL-300/2001 ze dne 20.12.2001 a dodatek č. 6 ze dne 14.10.2009.

Z-25967/2009-804

Pro: Správa silnic Moravskoslezského kraje, příspěvková organizace, Úprkova 795/1, Přívoz, 70200 Ostrava

RČ/IČO: 00095711

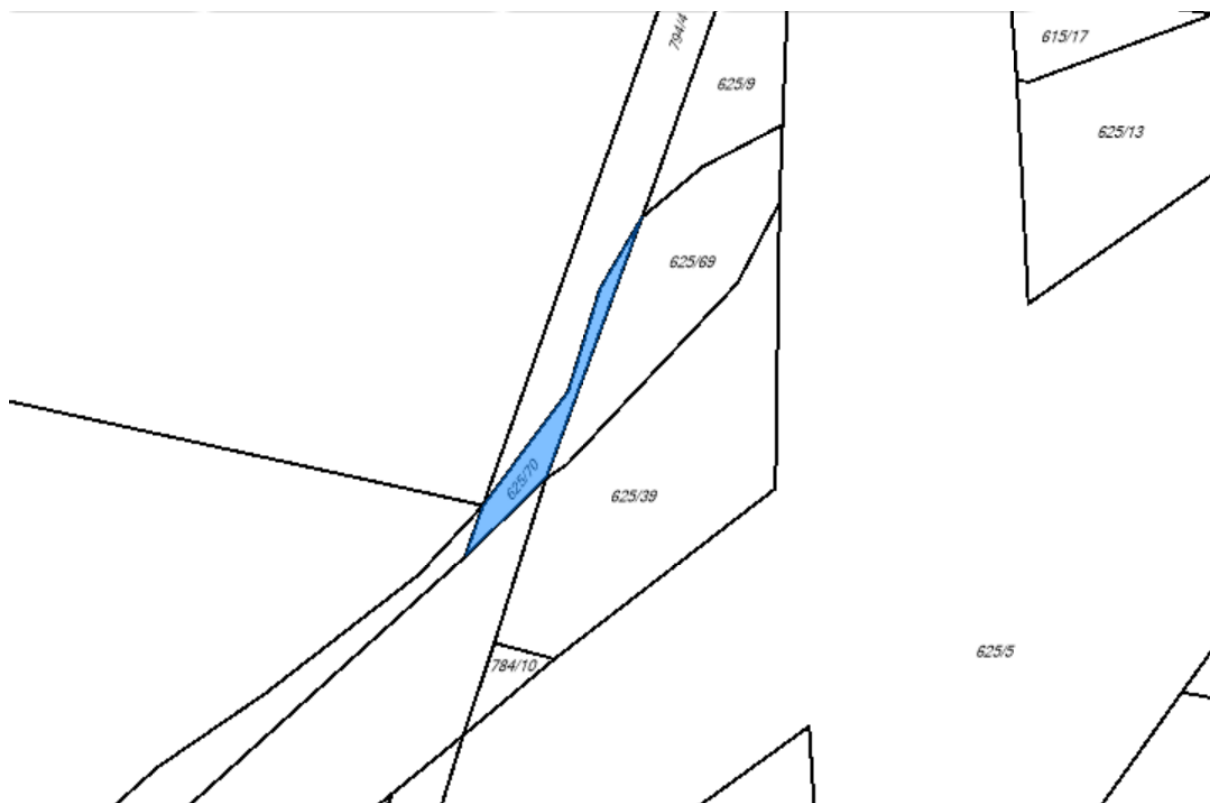
F Vztah bonitovaných půdně ekologických jednotek (BPEJ) k parcelám - Bez zápisu

Nemovitosti jsou v územním obvodu, ve kterém vykonává státní správu katastru nemovitostí ČR: Katastrální úřad pro Moravskoslezský kraj, Katastrální pracoviště Nový Jičín, kód: 804.

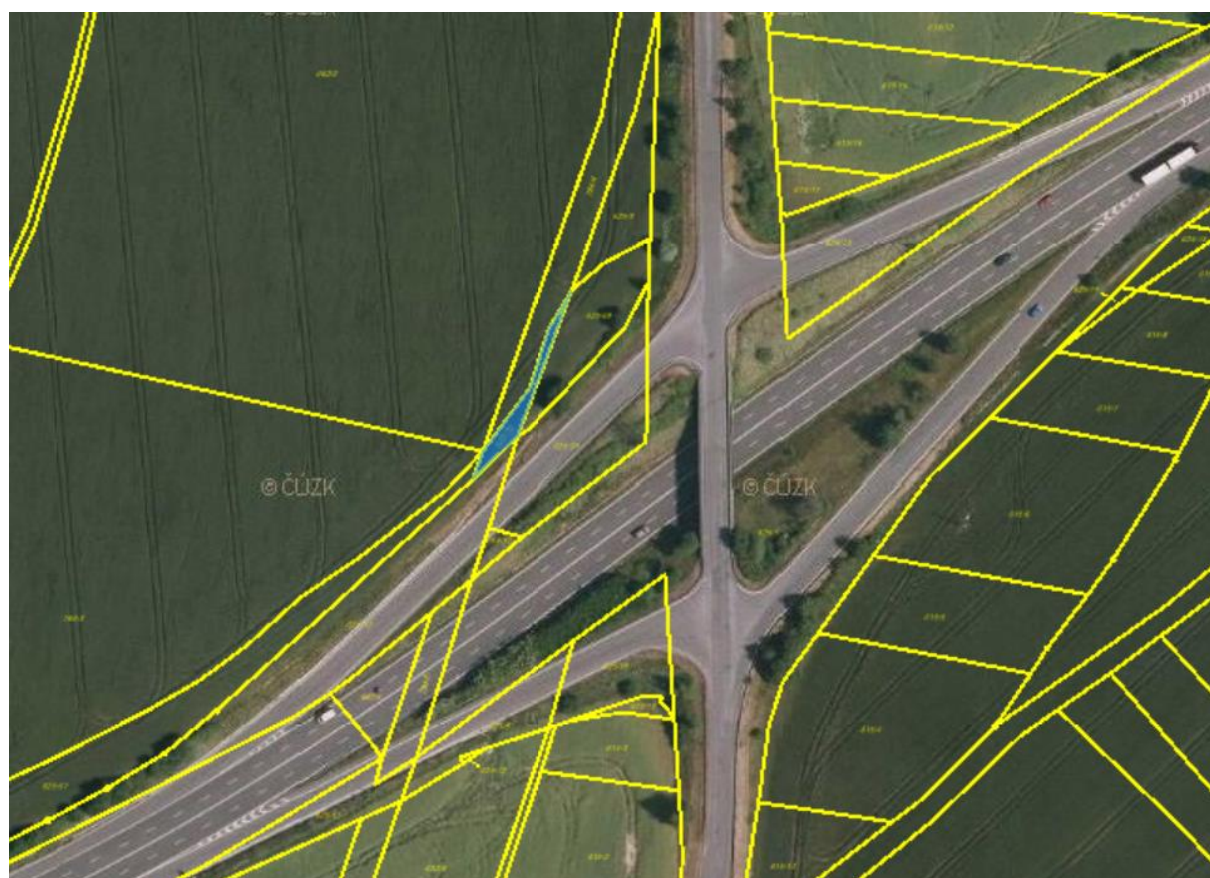
Vyhotovil:  
Český úřad zeměměřický a katastrální - SCD

Vyhotoveno: 13.08.2018 11:28:43

## snímek katastrální mapy



## ortofomapa



## fotodokumentace

