

8. Výpis z katastru nemovitostí, snímek katastrální mapy se zákresem, ortofomapa, fotodokumentace, k. ú. Neplachovice

VÝPIS Z KATASTRU NEMOVITOSTÍ

prokazující stav evidovaný k datu 16.05.2018 13:15:02

Vyhотовeno bezúplatně dálkovým přístupem pro účel: Správa majetku, č.j.: kontrola Iv pro Moravskoslezský kraj

Okres: CZ0805 Opava

Obec: 553158 Neplachovice

Kat.území: 640816 Neplachovice

List vlastnictví: 69

V kat. území jsou pozemky vedeny v jedné číselné řadě

A Vlastník, jiný oprávněný	Identifikátor	Podíl
<i>Vlastnické právo</i>		
Moravskoslezský kraj, 28. října 2771/117, Moravská Ostrava, 70200 Ostrava	70890692	
<i>Hospodaření se svěřeným majetkem kraje</i>		
Správa silnic Moravskoslezského kraje, příspěvková organizace, Úprkova 795/1, Přívoz, 70200 Ostrava	00095711	

ČÁSTEČNÝ VÝPIS

B Nemovitosti					
Pozemky					
Parcela	Výměra[m2]	Druh pozemku	Způsob využití	Způsob ochrany	
837/1	1695	ostatní plocha	ostatní komunikace		
B1 Jiná práva - Bez zápisu					
C Omezení vlastnického práva - Bez zápisu					
D Jiné zápisy - Bez zápisu					
Plomby a upozornění - Bez zápisu					
E Nabývací tituly a jiné podklady zápisu					

Listina

- o Rozhodnutí o přechodu nemovitostí do vlast.krajů (zák.č.157/2000 Sb.) 3796/2001 -12-KM ze dne 10.09.2001.

Z-787/2002-806

Pro: Správa silnic Moravskoslezského kraje, příspěvková organizace, RČ/IČO: 00095711
 Úprkova 795/1, Přívoz, 70200 Ostrava
 Moravskoslezský kraj, 28. října 2771/117, Moravská Ostrava, 70200 Ostrava

70890692

- o Zřizovací listina rozpočtové či příspěvkové organizace ze dne 20.12.2001.

Z-787/2002-806

Pro: Správa silnic Moravskoslezského kraje, příspěvková organizace, RČ/IČO: 00095711
 Úprkova 795/1, Přívoz, 70200 Ostrava

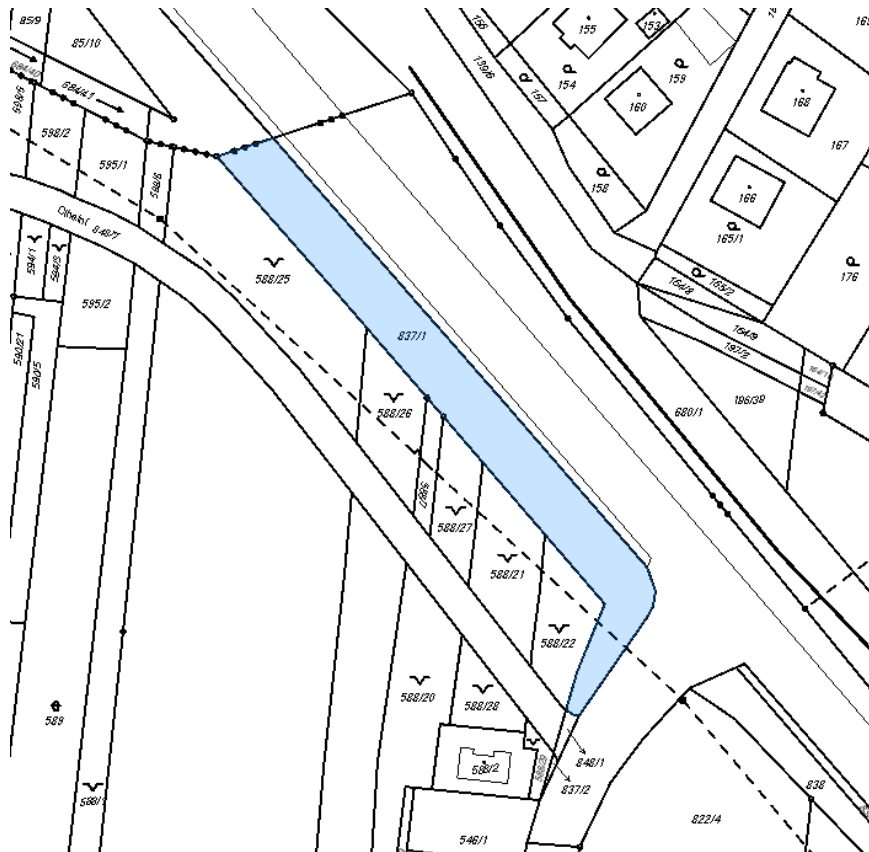
- o Zřizovací listina rozpočtové či příspěvkové organizace ev.č. ZL/300/2001 - dodatek č. 6 ze dne 11.11.2009.

Z-24540/2009-806

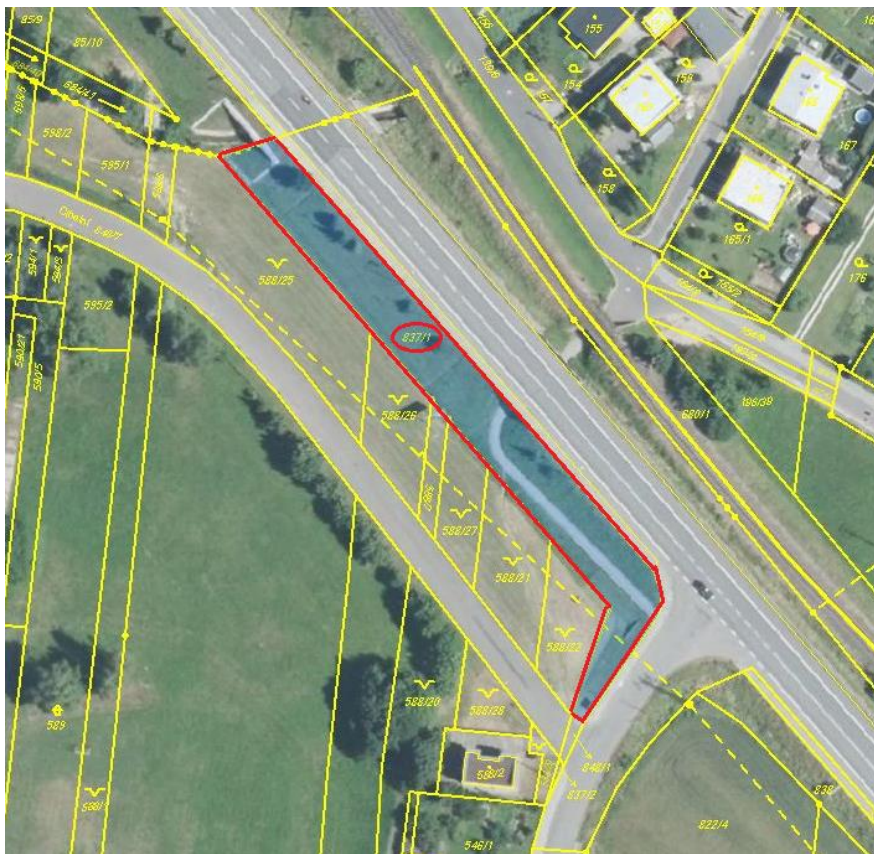
Pro: Moravskoslezský kraj, 28. října 2771/117, Moravská Ostrava, 70200 Ostrava, RČ/IČO: 70890692
 Správa silnic Moravskoslezského kraje, příspěvková organizace, 00095711
 Úprkova 795/1, Přívoz, 70200 Ostrava

F Vztah bonitovaných půdně ekologických jednotek (BPEJ) k parcelám - Bez zápisu

snímek katastrální mapy



ortofomapa



fotodokumentace



