

MORAVSKOSLEZSKÝ KRAJ - KRAJSKÝ ÚŘAD		
ČÍSLO SMLOUVY (DODATKU) -4-		
00638 poř. číslo	2019 rok	IM/1 zkř. odb.



Dodatek č. 1

ke Smlouvě o koupi pozemků ev. č. 00638/2019/IM

(dále jen: „**Dodatek č. 1**“)

uzavřený podle § 2079 a násl. Zákona č. 89/2012 Sb., občanského zákoníku, ve znění pozdějších předpisů

(dále jen „*občanský zákoník*“)

Moravskoslezský kraj

se sídlem: 28. října 2771/117, 702 00 Ostrava
zastoupen: Janem Krkoškou, MBA, hejtmanem kraje
IČO: 70890692
DIČ: CZ70890692

dále jen „**prodávající**“ na straně jedné

a

OAMP Hall D s.r.o.

se sídlem: 28. října 3346/91, Moravská Ostrava, 702 00 Ostrava
zastoupená: Bc. Petrem Kalinou, jednatelem společnosti
IČO: 07935099
DIČ: CZ07935099

dále jen „**kupující**“ na straně druhé

(kupující a prodávající společně dále jako „**smluvní strany**“)

I.

Úvodní prohlášení

1. Pokud v tomto Dodatku č. 1 není uvedeno jinak, pojmy a výrazy uvedené velkým písmem a v tomto Dodatku č. 1 nedefinované mají význam uvedený ve Smlouvě o koupi pozemků č. 00638/2019/IM ze dne 29. 3. 2019.
2. Smluvní strany prohlašují, že dne 29. 3. 2019 mezi sebou uzavřely Smlouvu o koupi pozemků č. 00638/2019/IM (dále jen „**Smlouva**“). Dle čl. 5. odst. 5.1 Smlouvy se prodávající zavázal převést vlastnické právo k Pozemkům a zároveň předat tyto kupujícímu. Kupující se zavázal uhradit prodávajícímu za převod vlastnického práva k Pozemkům sjednanou Kupní cenu.
3. S ohledem na změnu okolností v době po uzavření Smlouvy se smluvní strany rozhodly uzavřít tento Dodatek č. 1.

II.

Změny Smlouvy

1. V článku 9. odst. 9.2 Smlouvy se část ustanovení obsažená v pořadí v poslední odrážce mění v části „do osmnácti měsíců od nabytí právní moci Stavebního povolení pro I. Etapu Stavby.“ a nově zní následovně:
„do 31. 12. 2025.“
2. Článek 11. odst. 11.4 Smlouvy se mění a nově zní následovně:
„**11.4** Smluvní strany tímto zřizují zákaz zcizení prodáváných Pozemků (jejich částí), či kterékoliv z nich, jakožto věcné právo, které bude v souladu s ust. § 11 zákona č. 256/2013 Sb. Zapsáno do katastru nemovitostí. Zákaz zcizení se zřizuje na dobu určitou, počínaje dnem jeho vzniku zápisem do katastru nemovitostí a konče dnem, kdy bude vydán kolaudační souhlas, anebo nabude právní moci kolaudační rozhodnutí pro rozsah alespoň I. Etapy Stavby na prodáváných Pozemcích. Smluvní strany podepíší návrh na zápis vkladu zákazu



*zcizení do katastru nemovitostí současně s návrhem na zápis vkladu vlastnického práva pro Kupujícího dle čl. 10 odst. 10.1. Smlouvy. Poplatky spojené se zápisem vkladu zákazu zcizení hradí Kupující. **Po dobu trvání zákazu zcizení podle tohoto odstavce není kupující oprávněn bez předchozího písemného souhlasu prodávajícího převést vlastnické právo k Pozemkům na jiný subjekt.***

III.

Prohlášení smluvních stran

1. Ustanovení Smlouvy tímto dodatkem neupravená zůstávají v platnosti beze změny.

IV.

Souhlas se zcizením

1. Prodávající tímto uděluje kupujícímu souhlas se zcizením:
 - a. části pozemku parc. č. 1366/1 orná půda oddělené geometrickým plánem č. 1880-66/2023 potvrzeným katastrálním úřadem dne 12. 5. 2023 a nově označené jako pozemek parc. č. 1366/53 orná půda o výměře 113 m² v k. ú. a obci Mošnov, společnosti OAMP Infrastructure A-D s.r.o., se sídlem 28. října 3346/91, Moravská Ostrava, 702 00 Ostrava, IČO 19250746,
 - b. části pozemku parc. č. 1366/1 orná půda oddělené geometrickým plánem č. 1880-66/2023 potvrzeným katastrálním úřadem dne 12. 5. 2023 a nově označené jako pozemek parc. č. 1366/55 orná půda o výměře 170 m², v k. ú. a obci Mošnov, společnosti OAMP Hall B s.r.o., se sídlem 28. října 3346/91, Moravská Ostrava, 702 00 Ostrava, IČO 08698325.

V.

Závěrečná ustanovení

1. Tento Dodatek č. 1 ke Smlouvě nabývá platnosti dnem jeho uzavření, tj. dnem jeho podpisu poslední smluvní stranou.
2. Tento Dodatek č. 1 nabývá účinnosti dnem jeho uveřejnění v registru smluv v souladu s § 6 zákona č. 340/2015 Sb., o zvláštních podmínkách účinnosti některých smluv, uveřejňování těchto smluv a o registru smluv (zákon o registru smluv).

Smluvní strany se dohodly, že tento Dodatek č. 1 bude zveřejněn v registru smluv prodávajícím, a to nejpozději do 10 pracovních dnů ode dne uzavření tohoto Dodatku č. 1.
3. Veškeré změny nebo doplňky tohoto Dodatku č. 1 mohou být provedeny pouze se souhlasem smluvních stran, a to ve formě vzestupně číslovaného dodatku.
4. Kupující bere na vědomí a výslovně souhlasí s tím, že tento Dodatek č. 1 včetně příloh a případných dodatků bude zveřejněn na oficiálních webových stránkách Moravskoslezského kraje (www.msk.cz).
5. Osobní údaje obsažené v tomto Dodatku č. 1 budou Moravskoslezským krajem zpracovávány pouze pro účely plnění práv a povinností vyplývajících z tohoto Dodatku č. 1; k jiným účelům nebudou tyto osobní údaje Moravskoslezským krajem použity. Moravskoslezský kraj při zpracovávání osobních údajů dodržuje platné právní předpisy. Podrobné informace o ochraně osobních údajů jsou uvedeny na oficiálních webových stránkách Moravskoslezského kraje www.msk.cz.
6. Tento Dodatek č. 1 je vyhotoven ve čtyřech vyhotoveních s platností originálu, z nichž prodávající i kupující obdrží každý po dvou vyhotoveních.



VI.

Doložka platnosti

1. Doložka platnosti právního jednání podle § 23 zákona č. 129/2000 Sb., o krajích (krajské zřízení), ve znění pozdějších předpisů:

O uzavření tohoto Dodatku č. 1 rozhodlo zastupitelstvo kraje usnesením č. 12/1274 ze dne 8. 6. 2023.

Příloha:

kopie geometrického plánu č. 1880-66/2023 potvrzeného katastrálním úřadem dne 12. 5. 2023

V Ostravě dne - 7 . 07 . 2023



Moravskoslezský kraj

Jan Krkoška, MBA
hejtman kraje

PKZ 19.6.2023
V Ostravě dne



OAMP Hall D s.r.o.

Bc. Petr Kalina
jednatel



VÝKAZ DOSAVIDNÍHO A NOVÉHO STAVU ÚDAJŮ KATASTRU NEMOVITOSTÍ																
Dosavidní stav				Nový stav												
Označení pozemku parc. číslem	Výměra parcely			Druh pozemku	Označení pozemku parc. číslem	Výměra parcely			Druh pozemku	Typ stavby	Způsob určení výměry	Porovnání se stavem evidence právních vztahů				
	Způsob využití					Způsob využití						Díl přechází z pozemku označeného v katastru nemovitostí	Číslo listu vlastnictví	Výměra dílu		Označení dílu
	ha	m ²				ha	m ²							ha	m ²	
1356/27	1	21	48	travní p.	1356/27	1	03	26	travní p.		0	1356/27	762	1	03	26
					1356/32		18	22	travní p.		0	1356/27	762		18	22
1361/1	4	74	54	orná půda	1361/1	4	67	50	orná půda		0	1361/1	728	4	67	50
					1361/10		7	04	orná půda		2	1361/1	728		7	04
1362/1	11	14	71	orná půda	1362/1	9	87	12	orná půda		2	1362/1	750	9	87	12
					1362/8	1	27	58	orná půda		2	1362/1	750	1	27	58
1362/7	7	37	12	orná půda	1362/7	6	54	70	orná půda		2	1362/7	762	6	54	70
					1362/9		69	09	orná půda		2	1362/7	762		69	09
					1362/10		13	33	orná půda		2	1362/7	762		13	33
1366/1	1	19	00	orná půda	1366/1	1	16	17	orná půda		0	1366/1	736	1	16	17
					1366/53	1	13		orná půda		2	1366/1	736		1	13
					1366/55	1	70		orná půda		2	1366/1	736		1	70
1366/29		7	56	orná půda	1366/29	5	91		orná půda		0	1366/29	762	5	91	
					1366/54	1	65		orná půda		0	1366/29	762	1	65	
	25	74	41			25	74	40								

*1) Rozdíl -1 m² vznikl zaokrouhlením výměr (bod 14.6 přílohy katastrální vyhlášky) u dosavidní parcely č.1362/1

Výkaz údajů o bonitovaných půdně ekologických jednotkách (BPEJ) k parcelám nového stavu												
Parcelní číslo podle katastru nemovitostí		Kód BPEJ	Výměra			BPEJ na dílu parcely	Parcelní číslo podle katastru nemovitostí		Kód BPEJ	Výměra		BPEJ na dílu parcely
zjednodušené evidence			ha	m ²			zjednodušené evidence			ha	m ²	
1356/27		64300	1	03	26							
1356/32		64300		18	22							
1361/1		64300*	4	67	50							
1361/10		64300		7	04							
1362/1		64300	9	87	12							
1362/7		64300	6	54	70							
1362/8		64300	1	27	58							
1362/9		64300		69	09							
1362/10		64300		13	33							
1366/1		64300	1	16	17							
1366/29		64300		5	91							
1366/53		64300		1	13							
1366/54		64300		1	65							
1366/55		64300		1	70							

GEOMETRICKÝ PLÁN pro rozdělení pozemku	Geometrický plán ověřil úředně oprávněný zeměměřický inženýr:	Stětopis ověřil úředně oprávněný zeměměřický inženýr:
	Jméno, příjmení: Ing. Raisová Věra	Jméno, příjmení:
	Číslo položky seznamu úředně oprávněných zeměměřických inženýrů: 1755/98	Číslo položky seznamu úředně oprávněných zeměměřických inženýrů:
	Dne: 5. května 2023 Číslo: 135/2023	Dne: Číslo:
	Náležitosti a přesnosti odpovídá právním předpisům.	Tento stětopis odpovídá geometrickému plánu v elektronické podobě uloženému v dokumentaci katastrálního úřadu.
Vyhotovitel: RSM GEODATA s.r.o., Vítkovická 3276/2a, Ostrava IČ 27794962	Katastrální úřad souhlasí s obslovením parcel.	Úvěření stětopisu geometrického plánu v listinné podobě:
Číslo plánu: 1880-66/2023	Ing. Adam Vodrážka KÚ pro Moravskoslezský kraj, KP Nový Jičín PGP-690/2023-804 2023.05.12 11:28:05 +02'00'	
Okres: Nový Jičín		
Obec: Mošnov		
Kat. území: Mošnov		
Mapový list: Břilovec 4-B/41,42,43,44		
Dosavidním vlastníkům pozemků byla poskytnuta možnost seznámit se v terénu s průběhem navrhovaných nových hranic, které byly označeny přečísleným způsobem; dočasně stabilizace dle § 91 odst. 6 vyhl. 357/2013 Sb.		



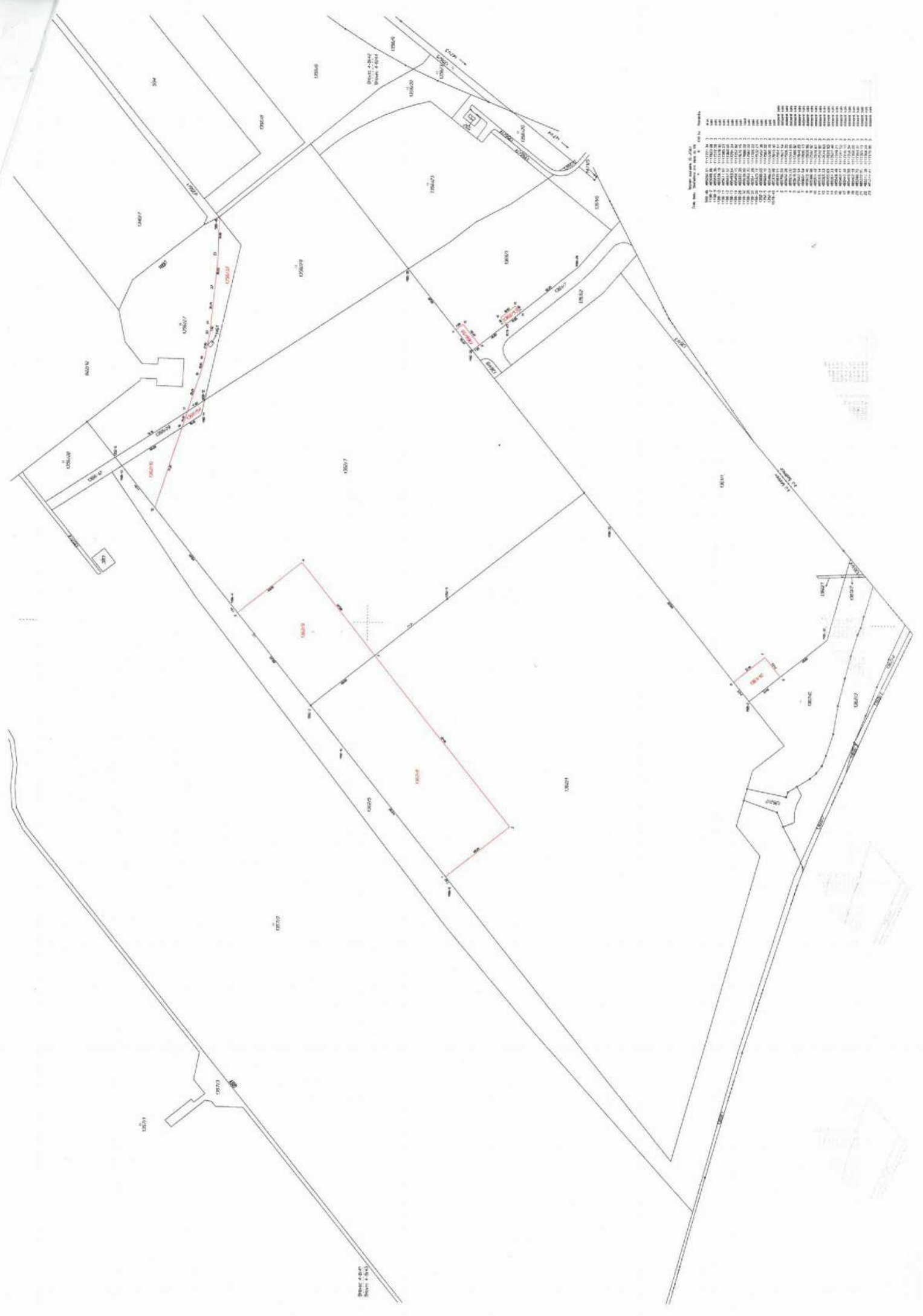


Table with 2 columns: Station, Elevation. The table contains a list of survey points and their corresponding elevations.

Station	Elevation
120001	111.100
120002	111.100
120003	111.100
120004	111.100
120005	111.100
120006	111.100
120007	111.100
120008	111.100
120009	111.100
120010	111.100
120011	111.100
120012	111.100
120013	111.100
120014	111.100
120015	111.100
120016	111.100
120017	111.100
120018	111.100
120019	111.100
120020	111.100
120021	111.100
120022	111.100
120023	111.100
120024	111.100
120025	111.100
120026	111.100
120027	111.100
120028	111.100
120029	111.100
120030	111.100
120031	111.100
120032	111.100
120033	111.100
120034	111.100
120035	111.100
120036	111.100
120037	111.100
120038	111.100
120039	111.100
120040	111.100
120041	111.100
120042	111.100
120043	111.100
120044	111.100
120045	111.100
120046	111.100
120047	111.100
120048	111.100
120049	111.100
120050	111.100
120051	111.100
120052	111.100
120053	111.100
120054	111.100
120055	111.100
120056	111.100
120057	111.100
120058	111.100
120059	111.100
120060	111.100
120061	111.100
120062	111.100
120063	111.100
120064	111.100
120065	111.100
120066	111.100
120067	111.100
120068	111.100
120069	111.100
120070	111.100
120071	111.100
120072	111.100
120073	111.100
120074	111.100
120075	111.100
120076	111.100
120077	111.100
120078	111.100
120079	111.100
120080	111.100
120081	111.100
120082	111.100
120083	111.100
120084	111.100
120085	111.100
120086	111.100
120087	111.100
120088	111.100
120089	111.100
120090	111.100
120091	111.100
120092	111.100
120093	111.100
120094	111.100
120095	111.100
120096	111.100
120097	111.100
120098	111.100
120099	111.100
120100	111.100

120001
120002
120003
120004
120005
120006
120007
120008
120009
120010
120011
120012
120013
120014
120015
120016
120017
120018
120019
120020
120021
120022
120023
120024
120025
120026
120027
120028
120029
120030
120031
120032
120033
120034
120035
120036
120037
120038
120039
120040
120041
120042
120043
120044
120045
120046
120047
120048
120049
120050
120051
120052
120053
120054
120055
120056
120057
120058
120059
120060
120061
120062
120063
120064
120065
120066
120067
120068
120069
120070
120071
120072
120073
120074
120075
120076
120077
120078
120079
120080
120081
120082
120083
120084
120085
120086
120087
120088
120089
120090
120091
120092
120093
120094
120095
120096
120097
120098
120099
120100