

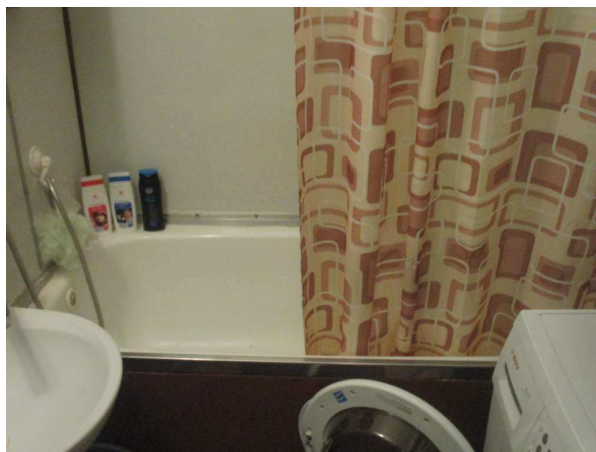
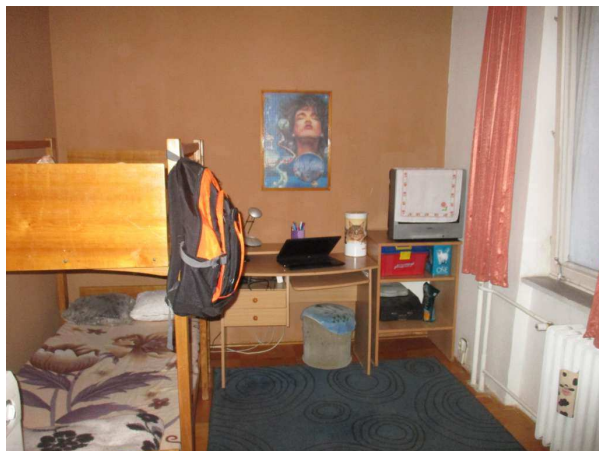
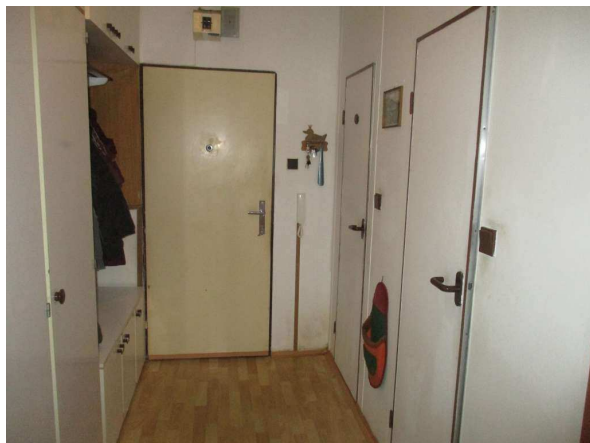
Příloha č. 3

Byt 3+1, SPC V v Krnově

65 m²

zateplený dům, původní okna, zánovní kuch. linka, jinak původní stav,
neprůchozí pokoje, balkón

cena 1.150.000,- Kč



VÝPIS Z KATASTRU NEMOVITOSTÍ

prokazující stav evidovaný k datu 07.02.2017 11:15:02

Vlastnictví jednotky vymezené podle zákona č. 72/1994 Sb.

Vyhотовeno bezúplatně dálkovým přístupem pro účel: Správa majetku, č.j.: 7 pro Moravskoslezský kraj

Okres: CZ0801 Bruntál

Obec: 597520 Krnov

Kat.území: 674630 Opavské Předměstí

List vlastnictví: 3815

V kat. území jsou pozemky vedeny v jedné číselné řadě

A Vlastník, jiný oprávněný	Identifikátor	Podíl
Vlastnické právo		

ČÁSTEČNÝ VÝPIS

B Nemovitosti

Jednotky

Č.p./ Č.jednotky	Způsob využití	Způsob ochrany	Typ jednotky	Podíl na společných částech domu a pozemku
488/4	byt		byt.z.	449/5000

Vymezeno v:

Budova Pod Cvilínem, č.p. 488, byt.dům, LV 1389
na parcele 1132, LV 1389

Parcela 1132 zastavěná plocha a nádvoří 236m2

B1 Jiná práva - Bez zápisu

C Omezení vlastnického práva

Typ vztahu

Oprávnění pro

Povinnost k

o Zástavní právo smluvní

pohledávka: 450 000,- Kč s příslušenstvím

budoucí pohledávky do celkové výše 450 000,- Kč, vzniklé do 31.3.2047

Česká spořitelna, a.s., Olbrachtova Jednotka: 488/4

V-1457/2012-831

1929/62, Krč, 14000 Praha 4,

RČ/IČO: 45244782

Listina Smlouva o zřízení zástavního práva podle obč.z. č. ZN/0421658169 ze dne
02.10.2012. Právní účinky vkladu práva ke dni 02.10.2012.

V-1457/2012-831

Pořadí k datu podle právní úpravy účinné v době vzniku práva

D Jiné zápisy - Bez zápisu

Plomby a upozornění - Bez zápisu

E Nabývací tituly a jiné podklady zápisu

Listina

o Smlouva kupní ze dne 02.10.2012. Právní účinky vkladu práva ke dni 02.10.2012.

V-1458/2012-831

Pro:

F Vztah bonitovaných půdně ekologických jednotek (BPEJ) k parcelám - Bez zápisu

Upozornění: Další údaje o budově a pozemcích uvedených v části B jsou vždy na příslušném

Nemovitosti jsou v územním obvodu, ve kterém vykonává státní správu katastru nemovitostí ČR

Katastrální úřad pro Moravskoslezský kraj, Katastrální pracoviště Krnov, kód: 831.

strana 1