



Armáda spásy Oblastní ředitelství
Palackého 741/25,
Ostrava – Moravská Ostrava a Přívoz, 702 00
Česká republika

T: +420 777 497 001


www.armadaspasy.cz

Krajský úřad – Moravskoslezský kraj
28. října 117
702 18 Ostrava

V Ostravě dne 20. 5. 2024

Odbor investiční a majetkový


Vážený pane vedoucí,

obracím se na Vás s žádostí o možnost bezúplatného převodu budovy internátu a školní jídelny na ulici Lidická 772/50 v Ostravě-Vítkovicích, kde má být ukončena činnost ve školním roce 2024/25, do majetku Armády spásy v České republice, z.s.. Tato budova má velký potenciál v rámci poskytování našich služeb a pomoci lidem v nepříznivé sociální situaci i komunitě. Plánujeme do budovy umístit několik programů a služeb:

- Sociálně aktivizační služby:** Přestěhujeme v vybudujeme zde hlavní sídlo sociálně aktivizační služby pro seniory a zdravotně postižené s nabídkou širokého spektra služeb pro tuto cílovou skupinu. Tato sociální služba pomáhá zlepšit kvalitu života a zapojení do společnosti. Důležitým aspektem přestěhování, je výhoda umístění budovy, která bude dostupnější cílové skupině a dále by došlo i k výraznému snížení nákladů na energie oproti stávajícím prostorům, která služba využívá nyní.
- Prevence bezdomovectví:** Vzhledem k dispozičním možnostem budeme v rámci této budovy poskytovat službu Prevence bezdomovectví, která je zaměřená na zajištění stability a bezpečnosti pro osoby v riziku ztráty domova.
- Sociální byty:** Plánujeme vystavět 4 sociální byty, které budou sloužit jako domov pro osoby, které mají sníženou možnost získat bydlení z důvodů jejich sociální situace.
- Komunitní aktivity:** V budově vytvoříme prostory pro kulturní a komunitní aktivity, které budou zajišťovat pracovníci a dobrovolníci sboru Armády spásy.
- Preventivní programy:** Sídlily by zde preventivní programy Armády spásy pro Ostravu, Bohumín a Kopřivnici, zaměřené na prevenci sociálně negativních jevů a podporu komunity.
- Kanceláře pro IT oddělení a oblastní ředitelství:** Kancelářské prostory by byly vyhrazeny pro IT oddělení a oblastní ředitelství Armády spásy.

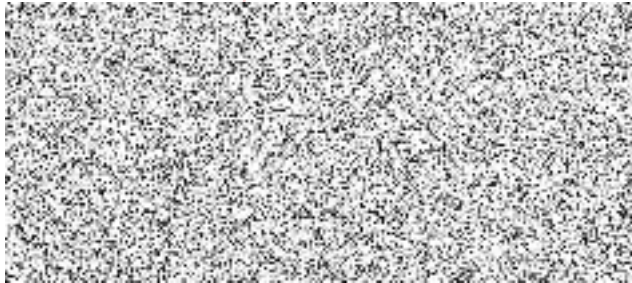


Armáda spásy Oblastní ředitelství
Palackého 741/25,
Ostrava – Moravská Ostrava a Přívoz, 702 00
Česká republika

T: +420 777 497 001
E: tomas.surovka@armadaspasy.cz
www.armadaspasy.cz

V případě, že byste naši žádost o bezúplatný převod posoudili kladně, prosíme o co nejdříve vyrozumění, abychom mohli začít pracovat na studii, zpracovat projektovou dokumentaci a s dostatečným předstihem zahájit zpracování dotačních žádostí na rekonstrukci budovy.

Těšíme se na možnost spolupráce a využití této budovy pro posílení našich sociálních služeb a pomoci komunitě. Věříme, že společně můžeme dosáhnout pozitivního efektu v oblasti sociálního bydlení a začleňování.



Rozdělovník:



VÝPIS Z KATASTRU NEMOVITOSTÍ
prokazující stav evidovaný k datu 08.08.2024 12:35:02

Vyhотовeno bezúplatně dálkovým přístupem pro účel: Správa majetku, č.j.: vítkovice pro Moravskoslezský kraj

Okres: CZ0806 Ostrava-město

Obec: 554821 Ostrava

Kat.území: 714071 Vítkovice

List vlastnictví: 989

V kat. území jsou pozemky vedeny v jedné číselné řadě

A Vlastník, jiný oprávněný	Identifikátor	Podíl
<i>Vlastnické právo</i>		
Moravskoslezský kraj, 28. října 2771/117, Moravská Ostrava, 70200 Ostrava	70890692	
<i>Hospodaření se svěřeným majetkem kraje</i>		
Střední škola společného stravování, Ostrava-Hrabůvka, příspěvková organizace, Krakovská 1095/33, Hrabůvka, 70030 Ostrava	00577260	

B Nemovitosti

Pozemky

Parcela

Výměra[m2]

Druh pozemku

Způsob využití

Způsob ochrany

348/12

470 zastavěná plocha a nádvoří

chráněná ložisková území

Součástí je stavba: Vítkovice, č.p. 772, obč.vyb.

Stavba stojí na pozemku p.č.: 348/12

B1 Věcná práva sloužící ve prospěch nemovitostí v části B - Bez zápisu

C Věcná práva zatěžující nemovitosti v části B včetně souvisejících údajů - Bez zápisu

D Poznámky a další obdobné údaje

Typ vztahu

o Změna výměr obnovou operátu

Povinnost k

Parcela: 348/12

Plomby a upozornění - Bez zápisu

E Nabývací tituly a jiné podklady zápisu

Listina

- o Rozhodnutí o přechodu nemovitostí do vlast.krajů (zák.č.157/2000 Sb.) č.j.-14690/2001 -14 ze dne 30.3.2001, účinnost ke dni 1.dubna 2001.**

Z-2269/2001-807

Pro: Moravskoslezský kraj, 28. října 2771/117, Moravská Ostrava, 70200 Ostrava

RČ/IČO: 70890692

- o Zřizovací listina rozpočtové či příspěvkové organizace D12/ZL-063/2001 dodatek č. 12, účinný ke dni 01.07.2024. Právní účinky zápisu k okamžiku 19.07.2024 14:15:16. Zápis proveden dne 22.07.2024.**

Z-8874/2024-807

Pro: Střední škola společného stravování, Ostrava-Hrabůvka, příspěvková organizace, Krakovská 1095/33, Hrabůvka, 70030 Ostrava

RČ/IČO: 00577260

F Vztah bonitovaných půdně ekologických jednotek (BPEJ) k parcelám - Bez zápisu

VÝPIS Z KATASTRU NEMOVITOSTÍ
prokazující stav evidovaný k datu 08.08.2024 12:35:02

Okres: CZ0806 Ostrava-město

Obec: 554821 Ostrava

Kat.území: 714071 Vítkovice

List vlastnictví: 989

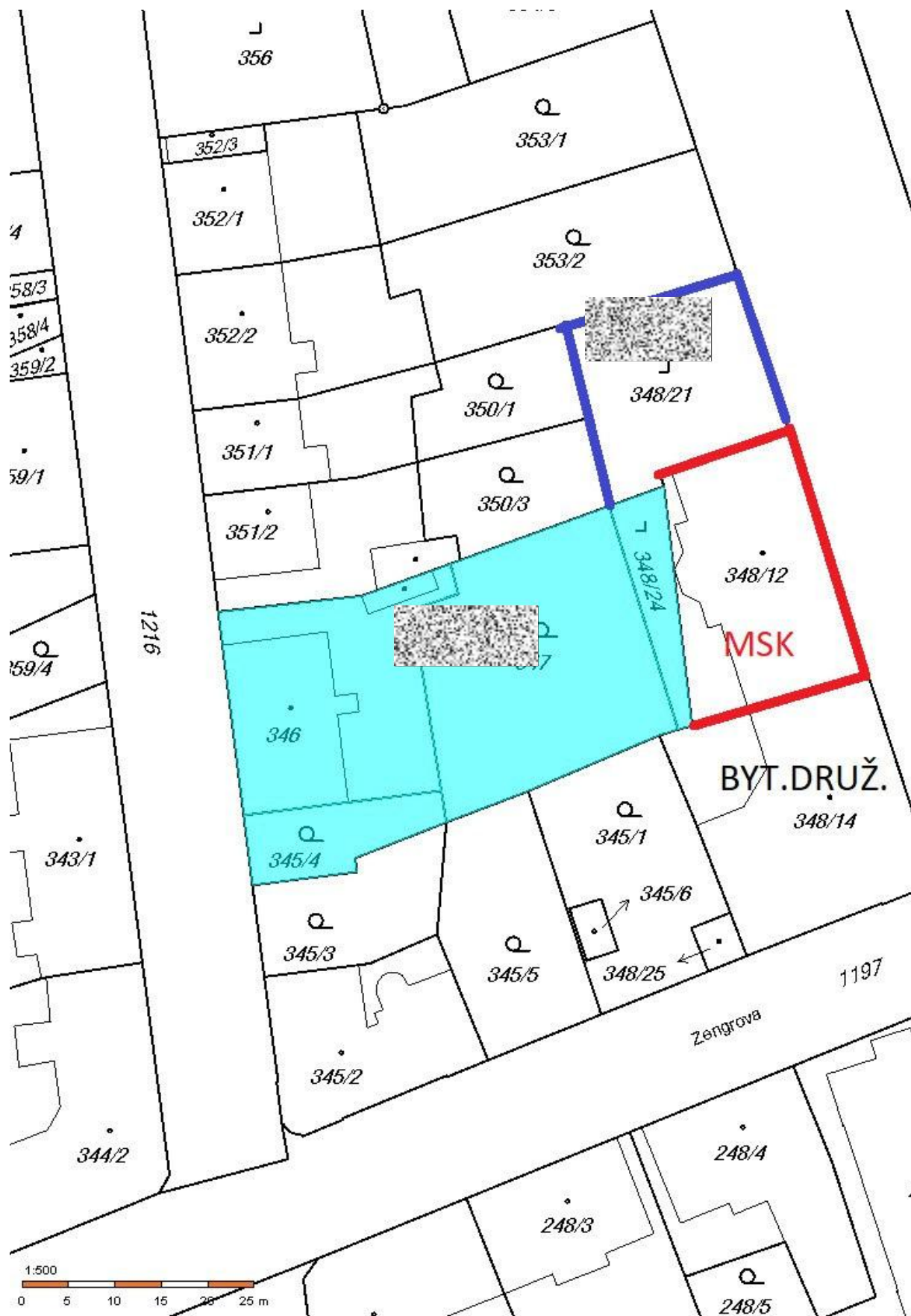
V kat. území jsou pozemky vedeny v jedné číselné řadě

Nemovitosti jsou v územním obvodu, ve kterém vykonává státní správu katastru nemovitostí ČR:
Katastrální úřad pro Moravskoslezský kraj, Katastrální pracoviště Ostrava, kód: 807.

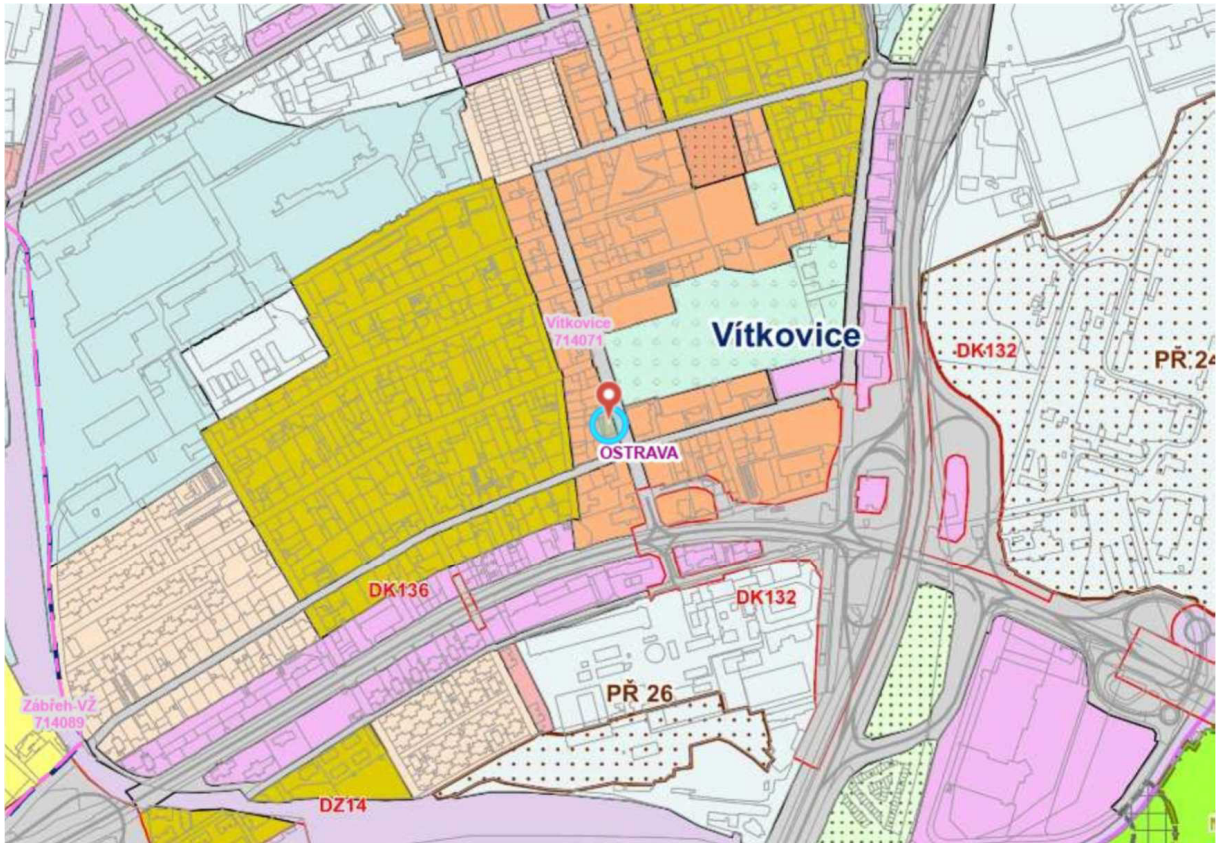
Vyhotovil:
Český úřad zeměměřický a katastrální - SCD

Vyhotoveno: 08.08.2024 12:48:46

Poučení: Údaje katastru lze užít pouze k účelům uvedeným v § 1 odst. 2 katastrálního zákona.
Osobní údaje získané z katastru lze zpracovávat pouze při splnění podmínek obecného nařízení
o ochraně osobních údajů. Podrobnosti viz <https://www.cuzk.cz/>.







PRŮKAZ ENERGETICKÉ NÁROČNOSTI BUDOVY

vydaný podle zákona č. 406/2000 Sb., o hospodaření energií, a vyhlášky č. 78/2013 Sb. o energetické náročnosti budov

Ulice, číslo: **Domov mládeže, Lidická 772/50,**
k.ú. 714071, p.č. 348/12
 PSČ, místo: **70300, Ostrava**
 Typ budovy: **Budova pro ubytování a stravování**
 Plocha obálky budovy: **2168.7** m²
 Objemový faktor tvaru A/V: **0.31** m²/m³
 Celková energeticky vztažná plocha: **1980** m²

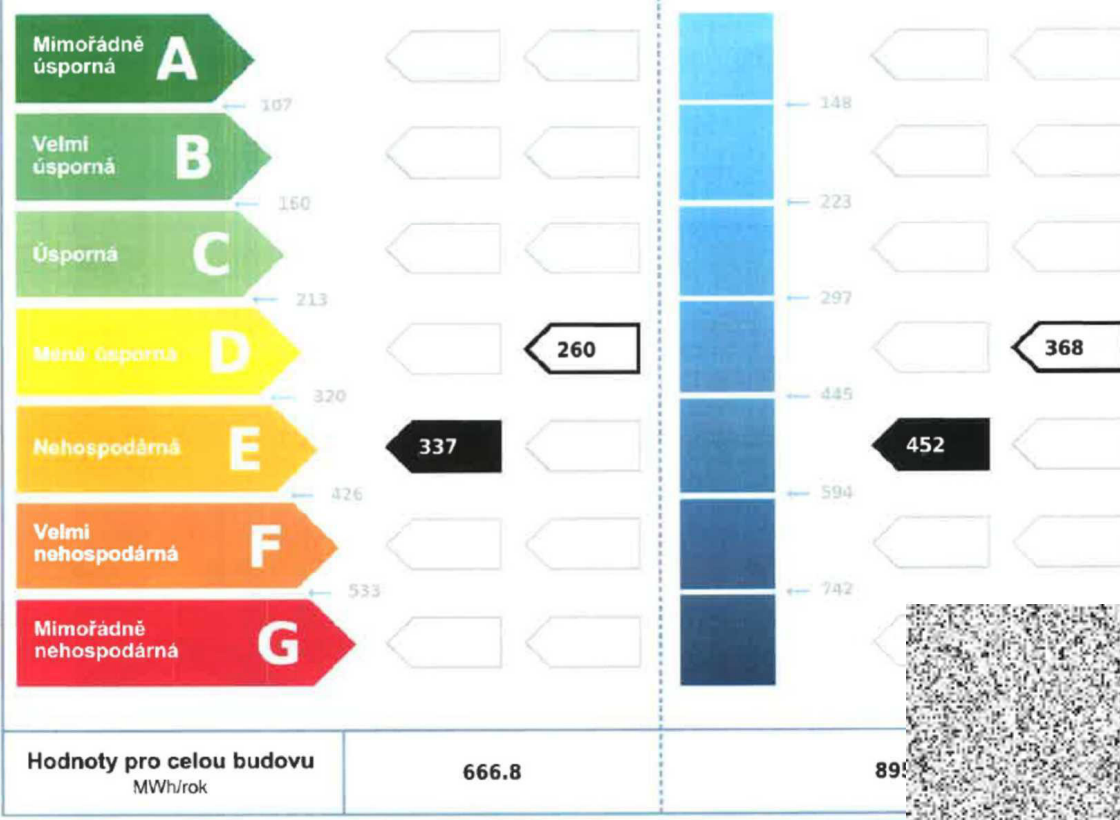


ENERGETICKÁ NÁROČNOST BUDOVY

Celková dodaná energie
 (Energie na vstupu do budovy)

Neobnovitelná primární energie
 (Vliv provozu budovy na životní prostředí)

Měrné hodnoty kWh/(m²·rok)



DEKSOFT - programy pro stavebnictví