



**PhDr. Martin Kocanda, Ph.D.**  
ředitel odboru koncepce sociálních služeb a sociální práce

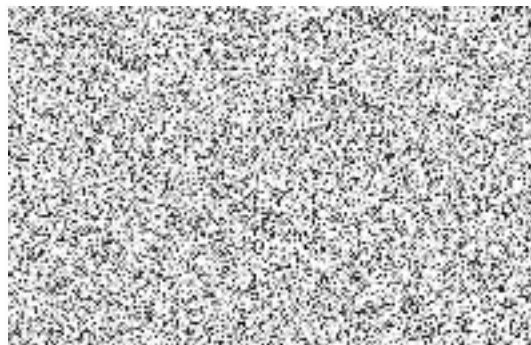
V Praze dne 23. března 2023  
Č.j.: MPSV-2023/61637-222/1

Vážený pane vedoucí,

na základě Vaší žádosti o schválení Transformačního plánu u poskytovatele Zámek Dolní Životice, příspěvková organizace ze dne 15.3.2023 Vám sdělujeme, že tento transformační plán včetně přiložených příloh, který popisuje celkovou transformaci zařízení s kapacitou 75 uživatelů, je v souladu s požadavky Ministerstva práce a sociálních věcí (dále jen MPSV), zejména pak s aktuálně platnými Kritérii sociálních služeb komunitního charakteru a kritérii transformace a deinstitucionalizace.

Stanovisko odboru 22 přikládáme v příloze.

S pozdravem



Příloha

Vážený pan  
**Mgr. Aleš Neuwirth**  
vedoucí odboru sociálních věcí  
Krajský úřad Moravskoslezského kraje  
28. října 117  
702 18 Ostrava

Ministerstvo práce a sociálních věcí  
Na Poříčním právu 1/376, 128 01 Praha 2  
e-mail: erika.zezulova@mpsv.cz  
www.mpsv.cz, IDDS sc9aavg

## Stanovisko odboru 22 MPSV k transformačnímu plánu

**Název transformačního plánu:** Transformační plán příspěvkové organizace Zámek Dolní Životice

**Žadatel:** Moravskoslezský kraj

**Poskytovatel/zařízení sociálních služeb:** Zámek Dolní Životice, příspěvková organizace

### Stanovisko odboru 22 MPSV:

Transformační plán popisuje celkovou transformaci zařízení s kapacitou 75 uživatelů. Pobytové služby jsou naplánovány pro 65 uživatelů, zbývající uživatelé odcházejí do služeb jiných poskytovatelů blíže své rodině apod. Plánované DOZP Ostrava-Poruba (pro 18 osob) bude nově spadat pod organizaci Fontána, další zařízení - DOZP KRAVAŘE (12 uživatelů), DOZP Opava (17 uživatelů), DOZP Mokré Lazce (18 uživatelů) bude nadále provozovat Zámek Dolní Životice.

Poskytovatel DOZP Dolní Životice kromě služby v zámku Dolní Životice ještě provozuje DOZP Jakartovice – Deštné (50 osob), CHB Moravice (12 osob), Sociálně terapeutické dílny EMA v sídle organizace (30 osob), které budou zrušeny, a Dětské centrum Čtyřlístek Opava (zdravotní služby).

Budova zámku má být opuštěna do 31.12.2027 a nemá nadále sloužit k poskytování sociálních služeb.

Připomínky uváděné u předchozích verzí transformačního plánu byly dle možností zapracovány. Ve studii proveditelnosti nejsou zpracovány kap. 8 a kap. 10 a 11, 15 a 16.

Odbor 22 transformační plán schvaluje.

V Praze dne

za odbor 22 schvaluje/připomínkuje.....

