

VÝKAZ DOSAVADNÍHO A NOVÉHO STAVU ÚDAJŮ KATASTRU NEMOVITOSTÍ

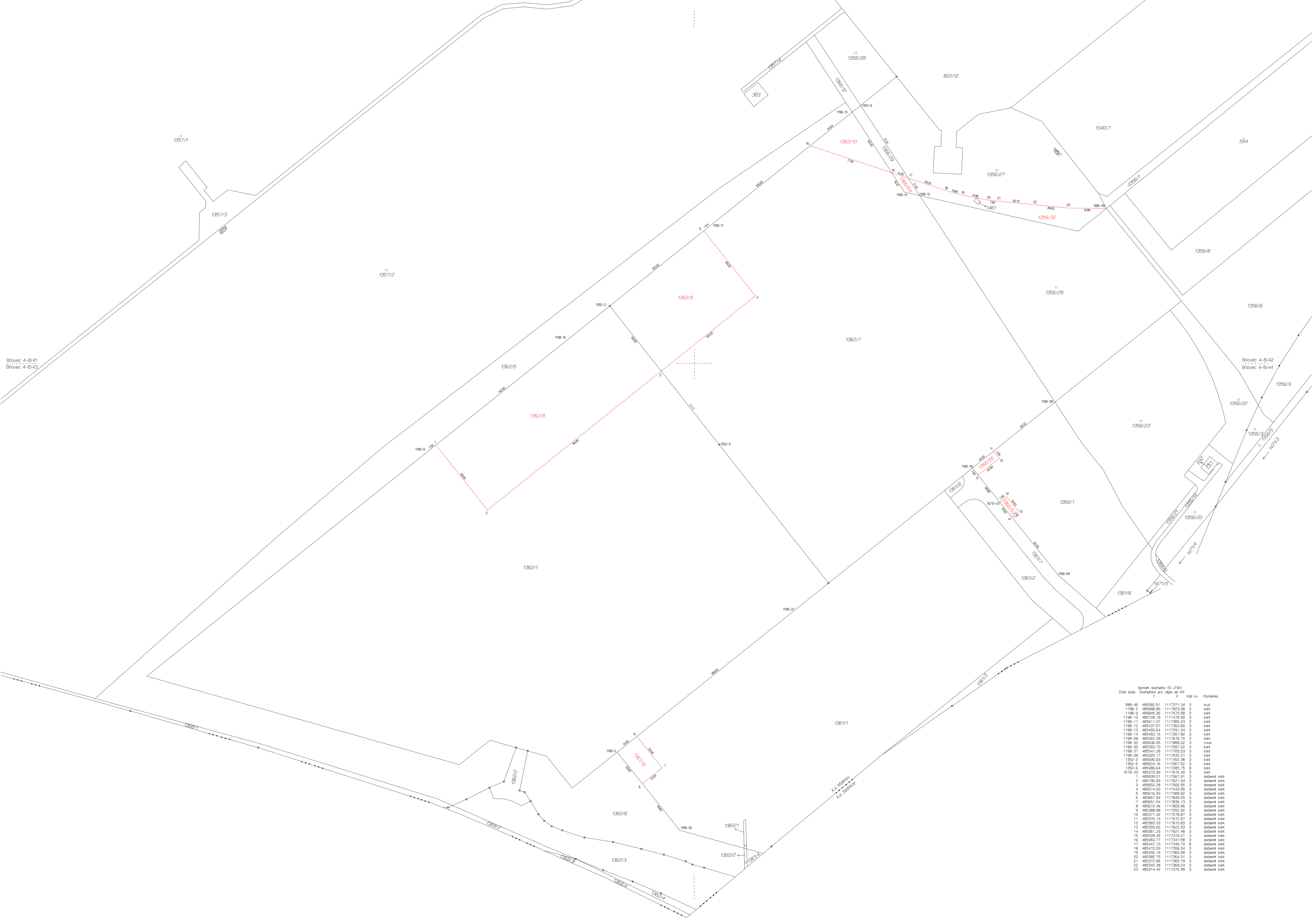
Dosavadní stav				Nový stav																	
Označení pozemku parc. číslem	Výměra parcely			Druh pozemku	Označení pozemku parc. číslem	Výměra parcely			Druh pozemku	Typ stavby	Způsob využití	Způsob využití	Způsob určení výměr	Porovnání se stavem evidence právních vztahů							
	ha	m <sup>2</sup>	Způsob využití			ha	m <sup>2</sup>	Způsob využití						Způsob využití	Způsob využití	Díl přechází z pozemku označeného v		Číslo listu vlastnictví	Výměra dílu		Označení dílu
																katastru nemovitostí	drívější poz. evidenci		ha	m <sup>2</sup>	
1356/27	1	21	48	travní p.	1356/27	1	03	26	travní p.				0	1356/27		762	1	03	26		
					1356/32		18	22	travní p.				0	1356/27		762		18	22		
1361/1	4	74	54	orná půda	1361/1	4	67	50	orná půda				0	1361/1		728	4	67	50		
					1361/10		7	04	orná půda				2	1361/1		728		7	04		
1362/1	*1) 11	14	71	orná půda	1362/1	9	87	12	orná půda				2	1362/1		750	9	87	12		
					1362/8	1	27	58	orná půda				2	1362/1		750	1	27	58		
1362/7	7	37	12	orná půda	1362/7	6	54	70	orná půda				2	1362/7		762	6	54	70		
					1362/9		69	09	orná půda				2	1362/7		762		69	09		
					1362/10		13	33	orná půda				2	1362/7		762		13	33		
1366/1	1	19	00	orná půda	1366/1	1	16	17	orná půda				0	1366/1		736	1	16	17		
					1366/53		1	13	orná půda				2	1366/1		736		1	13		
					1366/55		1	70	orná půda				2	1366/1		736		1	70		
1366/29		7	56	orná půda	1366/29	5	91		orná půda				0	1366/29		762	5	91			
					1366/54		1	65	orná půda				0	1366/29		762		1	65		
	25	74	41			25	74	40													

\*1) Rozdíl -1 m2 vzniklý zaokrouhlením výměr (bod 14.6 přílohy katastrální vyhlášky) u dosavadní parcely č.1362/1

Výkaz údajů o bonitovaných půdně ekologických jednotkách (BPEJ) k parcelám nového stavu

Parcelní číslo podle		Kód BPEJ	Výměra		BPEJ na dílu parcely	Parcelní číslo podle		Kód BPEJ	Výměra		BPEJ na dílu parcely
katastru nemovitostí	zjednodušené evidence		ha	m <sup>2</sup>		katastru nemovitostí	zjednodušené evidence		ha	m <sup>2</sup>	
1356/27		64300	1	03	26						
1356/32		64300		18	22						
1361/1		64300	4	67	50						
1361/10		64300		7	04						
1362/1		64300	9	87	12						
1362/7		64300	6	54	70						
1362/8		64300	1	27	58						
1362/9		64300		69	09						
1362/10		64300		13	33						
1366/1		64300	1	16	17						
1366/29		64300		5	91						
1366/53		64300		1	13						
1366/54		64300		1	65						
1366/55		64300		1	70						

<b>GEOMETRICKÝ PLÁN</b> pro rozdělení pozemku	Geometrický plán overil úředně oprávněný zeměměřický inženýr:		Stejnopis overil úředně oprávněný zeměměřický inženýr:	
	Jméno, příjmení: Ing.Raisová Věra		Jméno, příjmení:	
	Číslo položky seznamu úředně oprávněných zeměměřických inženýrů: 1755/98		Číslo položky seznamu úředně oprávněných zeměměřických inženýrů:	
	Dne: 5. května 2023 Číslo: 135/2023		Dne: Číslo:	
Naležitostmi a přesností odpovídá právním předpisům.		Tento stejnopis odpovídá geometrickému plánu v elektronické podobě uloženému v dokumentaci katastrálního úřadu.		
Vyhotovitel: R&M GEODATA s.r.o. Vrtkovická 3276/2a, Ostrava IČ 27794962	Katastrální úřad souhlasí s občasováním parcel.		Dvěřeni stejnopisu geometrického plánu v listinné podobě.	
Číslo plánu: 1880-66/2023				
Okres: Nový Jičín				
Obec: Mošnov				
Kat. území: Mošnov				
Mapový list: Brávec 4-8/41,42,43,44				
Dosavadním vlastníkům pozemků byla poskytnuta možnost seznámit se v terénu s průběhem navrhovaných nových hranic, které byly označeny předepsaným způsobem: dočasná stabilizace dle § 91 odst. 6 vyhl.357/2013 Sb.				



Seznam souřadnic (S-JTSK)  
Číslo bodu Souřadnice pro zpis do KN

X	Y	Kód kv.	Poznámka
485289.51	1117371.34	3	st. št.
485688.88	1117823.08	3	kařk
485846.38	1117572.58	3	kařk
485728.19	1117478.83	3	kařk
485611.07	1117385.23	3	kařk
485437.57	1117360.85	3	kařk
485493.64	1117291.34	3	kařk
485322.29	1117176.15	3	kařk
485636.95	1117888.02	3	razov
485383.70	1117887.82	3	kařk
485641.29	1117705.03	3	kařk
485326.17	1117532.21	3	kařk
485696.03	1117492.98	3	kařk
485604.16	1117567.52	3	kařk
485488.64	1117286.79	8	kařk
485370.89	1117615.40	3	kařk
485839.51	1117567.91	3	obecně kařk
485786.59	1117621.84	3	obecně kařk
485652.29	1117506.55	3	obecně kařk
485274.03	1117443.95	3	obecně kařk
485616.93	1117389.92	3	obecně kařk
485667.94	1117849.25	3	obecně kařk
485691.54	1117836.13	3	obecně kařk
485672.46	1117809.96	3	obecně kařk
485388.88	1117592.92	3	obecně kařk
485371.42	1117578.87	3	obecně kařk
485376.14	1117572.97	3	obecně kařk
485765.33	1117610.83	3	obecně kařk
485395.65	1117622.93	3	obecně kařk
485361.53	1117627.88	3	obecně kařk
485663.49	1117319.21	3	obecně kařk
485460.77	1117341.58	3	obecně kařk
485447.10	1117346.10	6	obecně kařk
485415.50	1117356.54	3	obecně kařk
485402.19	1117360.98	3	obecně kařk
485381.79	1117364.91	3	obecně kařk
485372.96	1117365.19	3	obecně kařk
485342.38	1117368.94	3	obecně kařk
485314.44	1117370.99	3	obecně kařk