



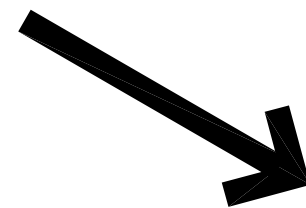
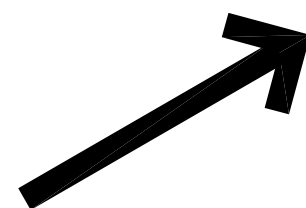
# VÍTKOVICKÁ STŘEDNÍ PRŮMYSLOVÁ ŠKOLA

## OPTIMALIZACE PROSTOR ŠKOLY

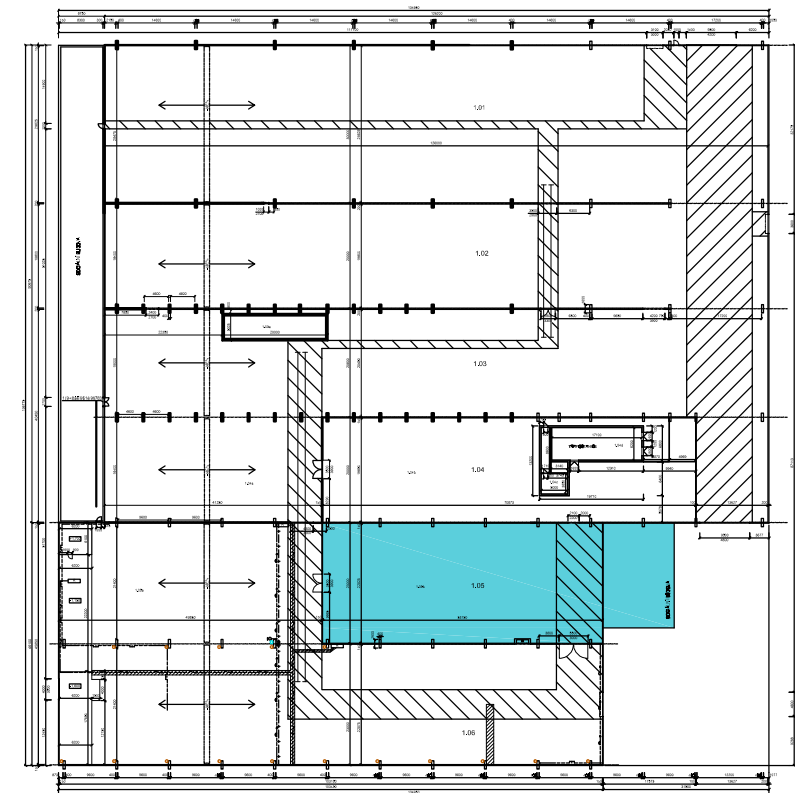
26.4.2022

BARBORA **STEFKOVA** ARCHITECTS

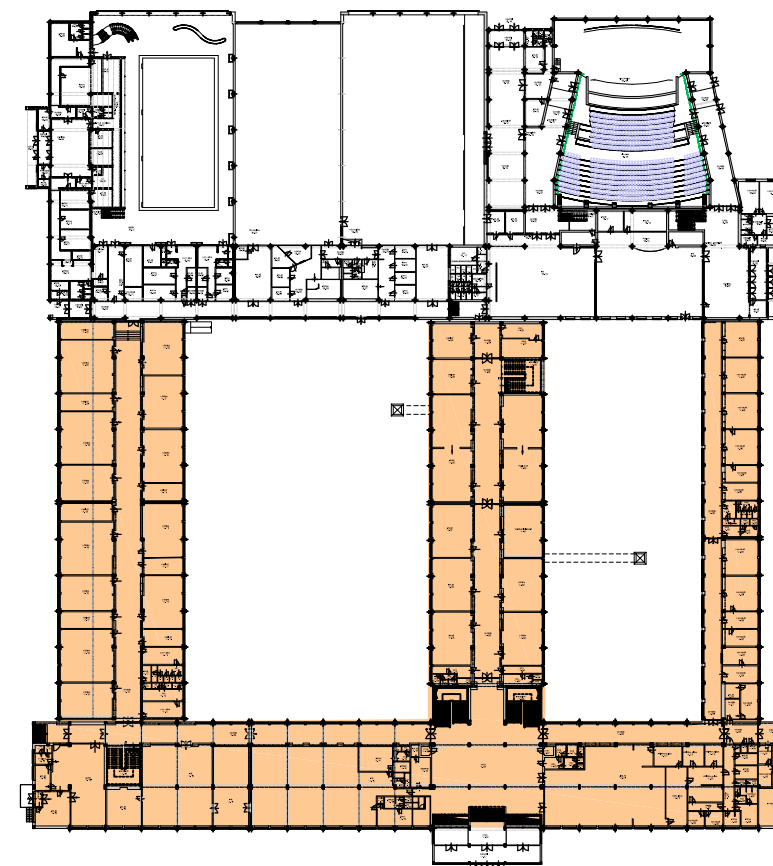
## OCELANA



## HALA DOLNÍ OBLAST



## BUDOVA ŠKOLY





## SVÁŘECKÁ ŠKOLA

PŮVODNÍ STAV

24 míst      960m<sup>2</sup>

NAVRŽENÝ STAV

21 míst      180m<sup>2</sup>



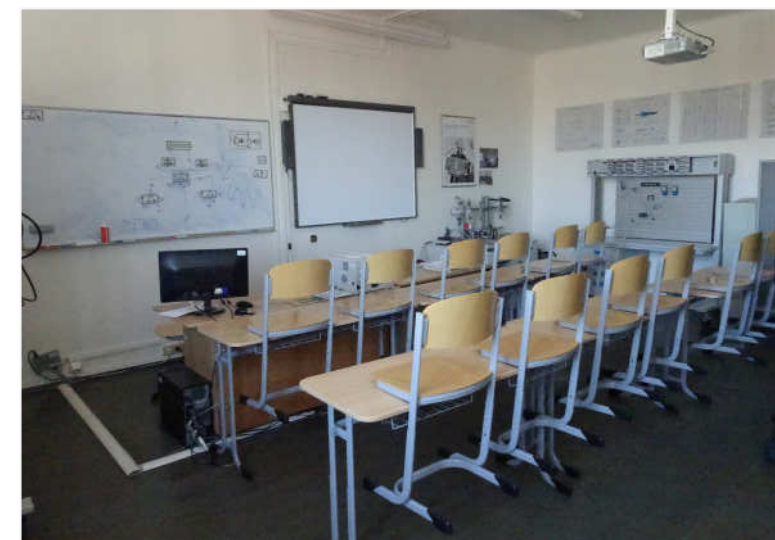
## FRÉZOVÁNÍ

PŮVODNÍ STAV

30míst      400m<sup>2</sup>

NAVRŽENÝ STAV

12+6 frézek      205m<sup>2</sup>



## ZÁZEMÍ

učebny  
mistrovna  
šatny  
wc + sprchy  
svačínárna



## SOUSTRUŽNA

PŮVODNÍ STAV

48 míst      500m<sup>2</sup>

NAVRŽENÝ STAV

10+6 soustruhů      200m<sup>2</sup>



## CNC

PŮVODNÍ STAV

3 místa      200m<sup>2</sup>

NAVRŽENÝ STAV

3 místa      130m<sup>2</sup>



## VÝDEJNA NÁŘAĐOVNA SKLAD

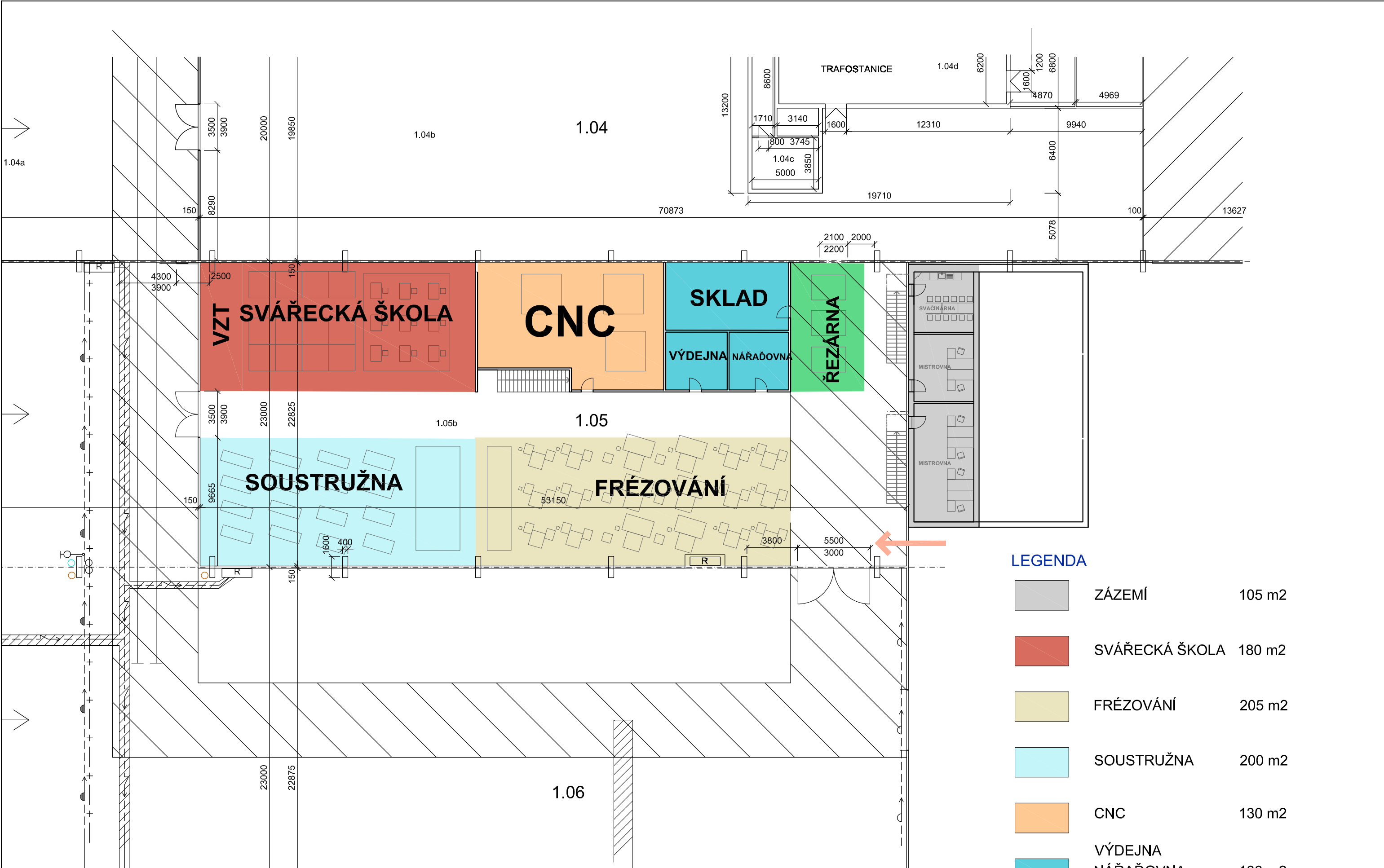
NAVRŽENÝ STAV  
100m<sup>2</sup>

## ŘEZÁRNA

NAVRŽENÝ STAV  
50m<sup>2</sup>

# PROVOZY K PŘEMÍSTĚNÍ

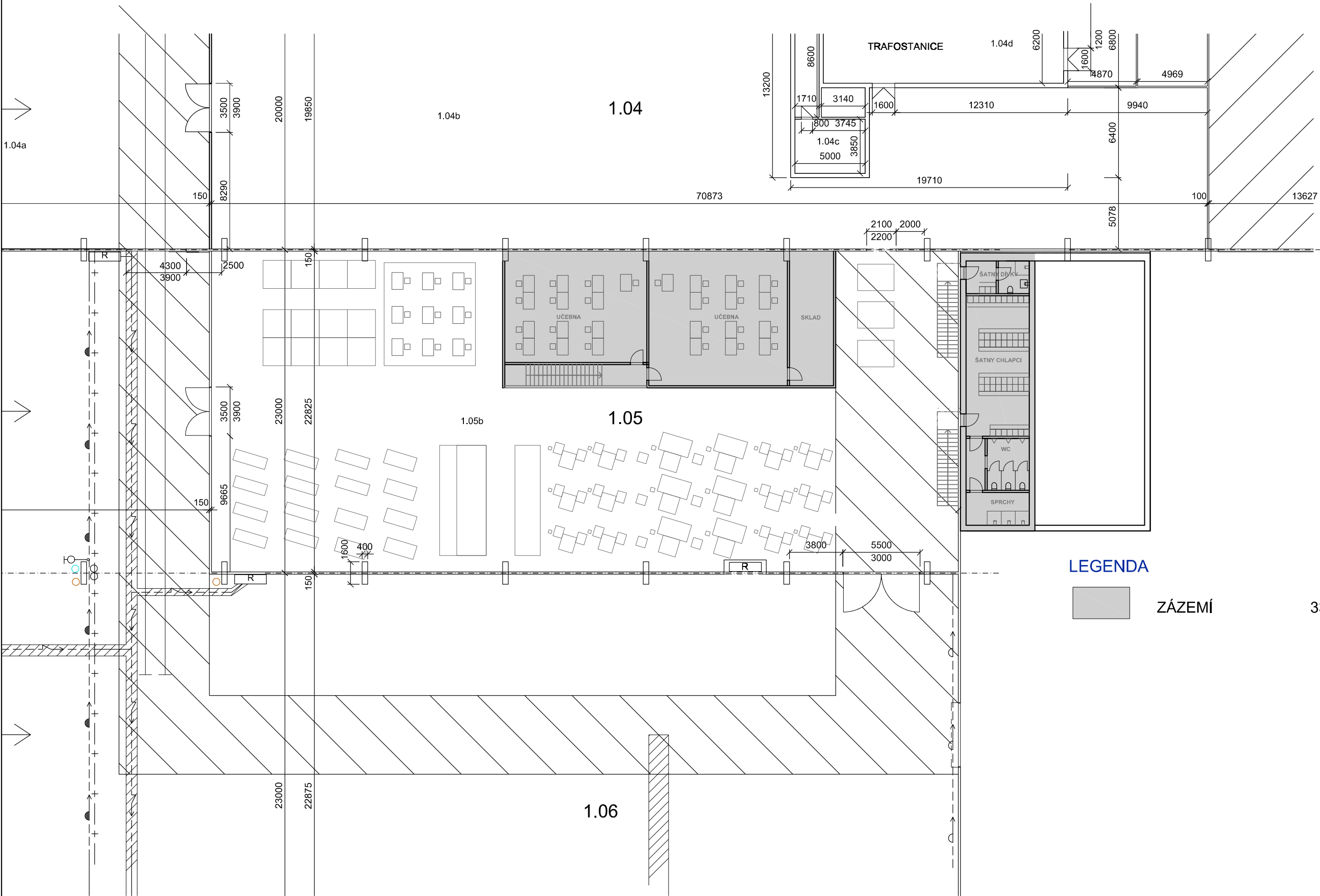
# **HALA DOLNÍ OBLAST**



**LEGENDA**

	ZÁZEMÍ	105 m <sup>2</sup>
	SVÁŘECKÁ ŠKOLA	180 m <sup>2</sup>
	FRÉZOVÁNÍ	205 m <sup>2</sup>
	SOUSTRUŽNA	200 m <sup>2</sup>
	CNC	130 m <sup>2</sup>
	VÝDEJNA NÁŘAĎOVNA SKLAD	100 m <sup>2</sup>
	ŘEZÁRNA	50 m <sup>2</sup>

# HALA DOLNÍ OBLAST - 1.NP

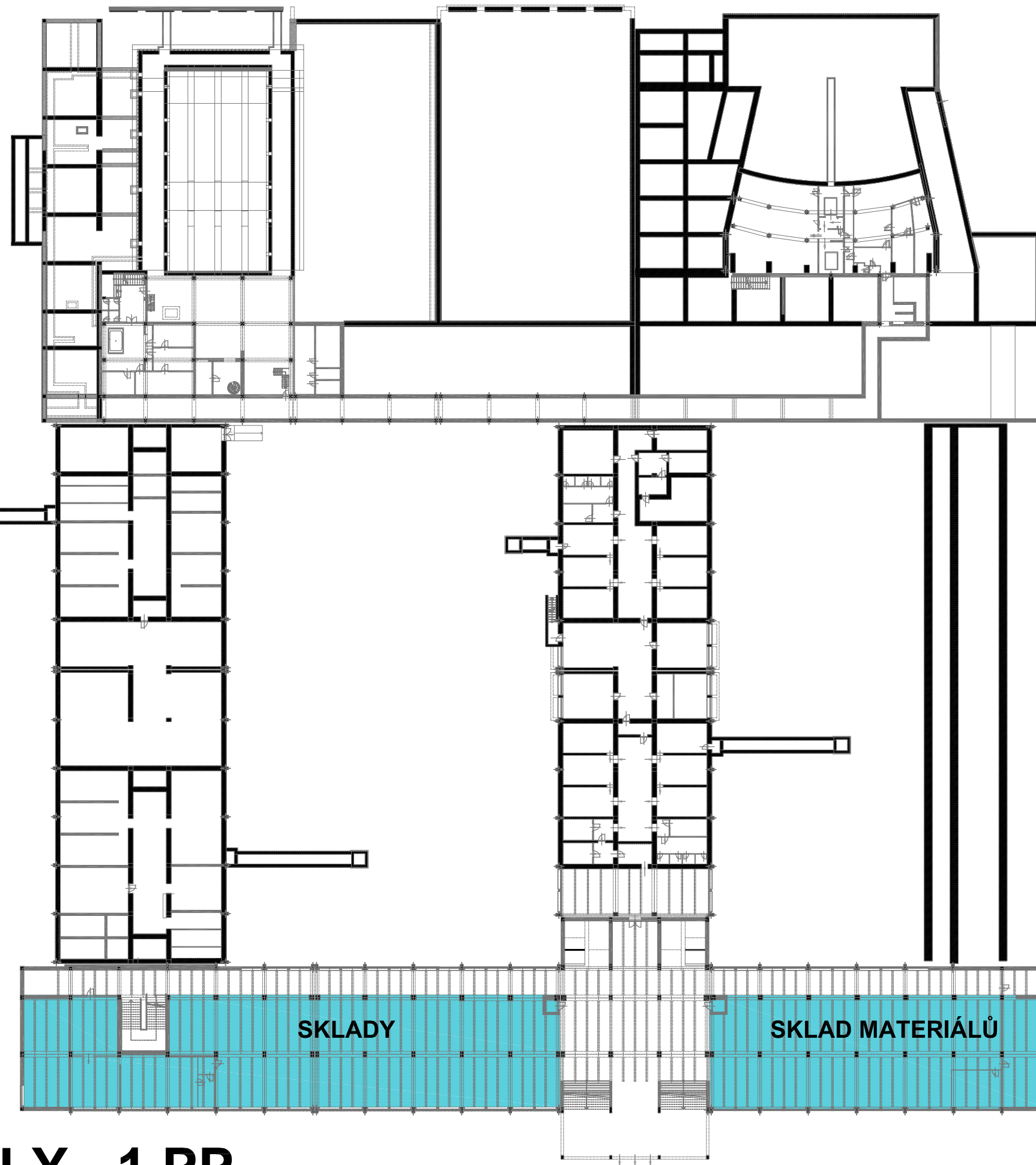


**LEGENDA**

**ZÁZEMÍ** 335 m<sup>2</sup>

# HALA DOLNÍ OBLAST - 2.NP

# **BUDOVA ŠKOLY**



**SKLADY** 1470m<sup>2</sup>

# BUDOVA ŠKOLY - 1.PP





**UČEBNY** 590m2



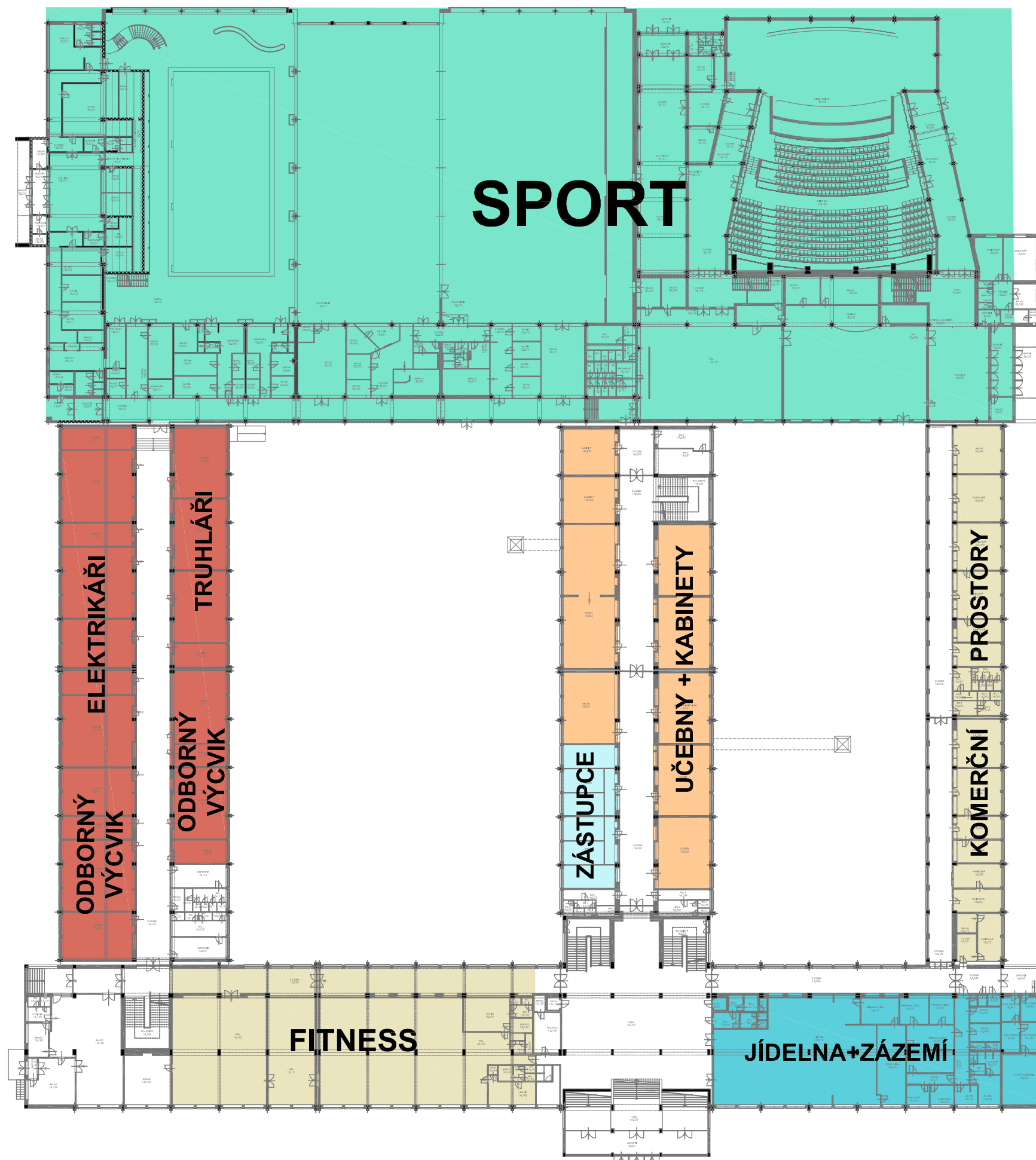
**ELEKTRIKÁŘI** 640m2



**TRUHLÁŘI** 400m2



**FITNESS** 775m2



**SPORT** 6200m2



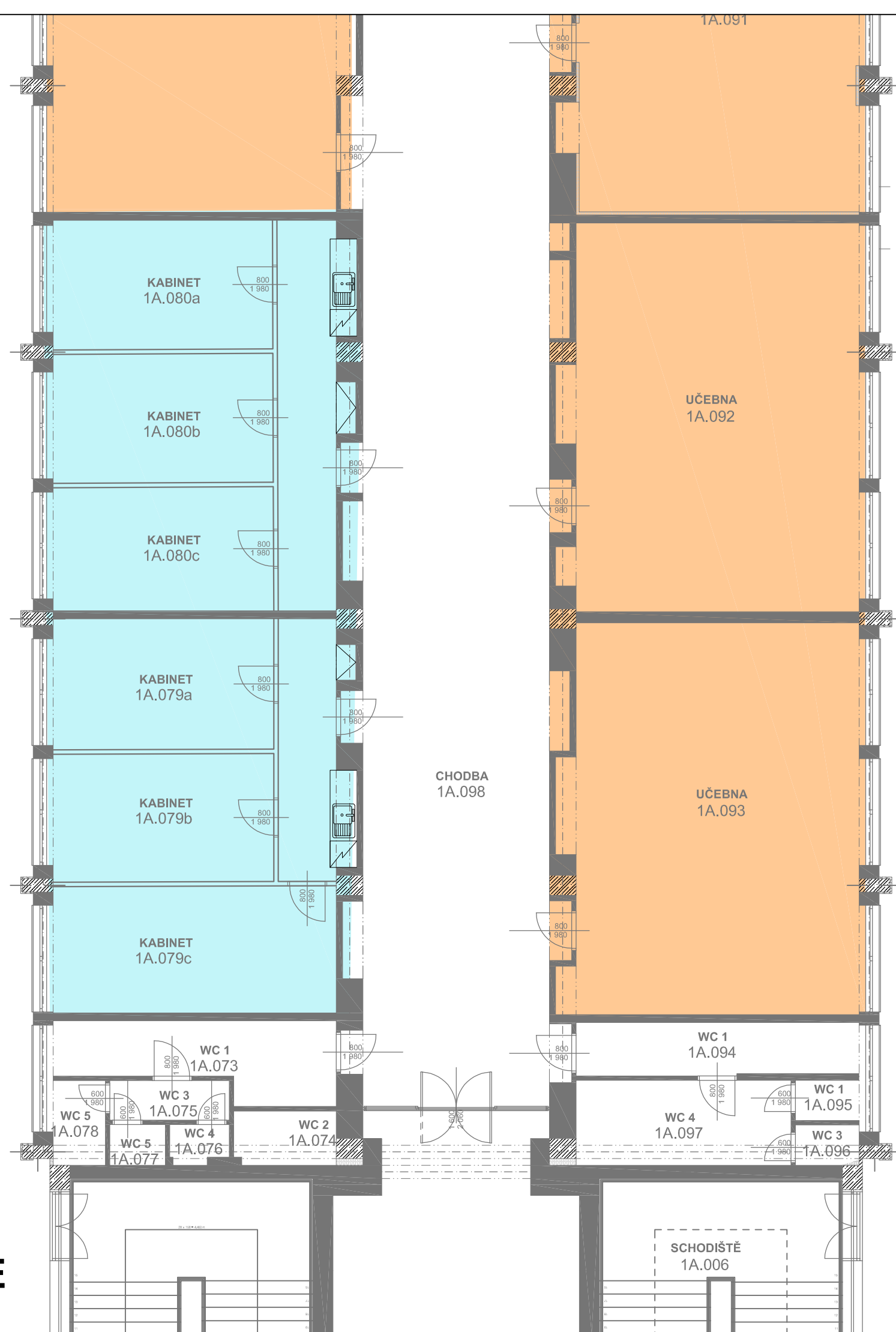
**ZÁSTUPCE** 125m2



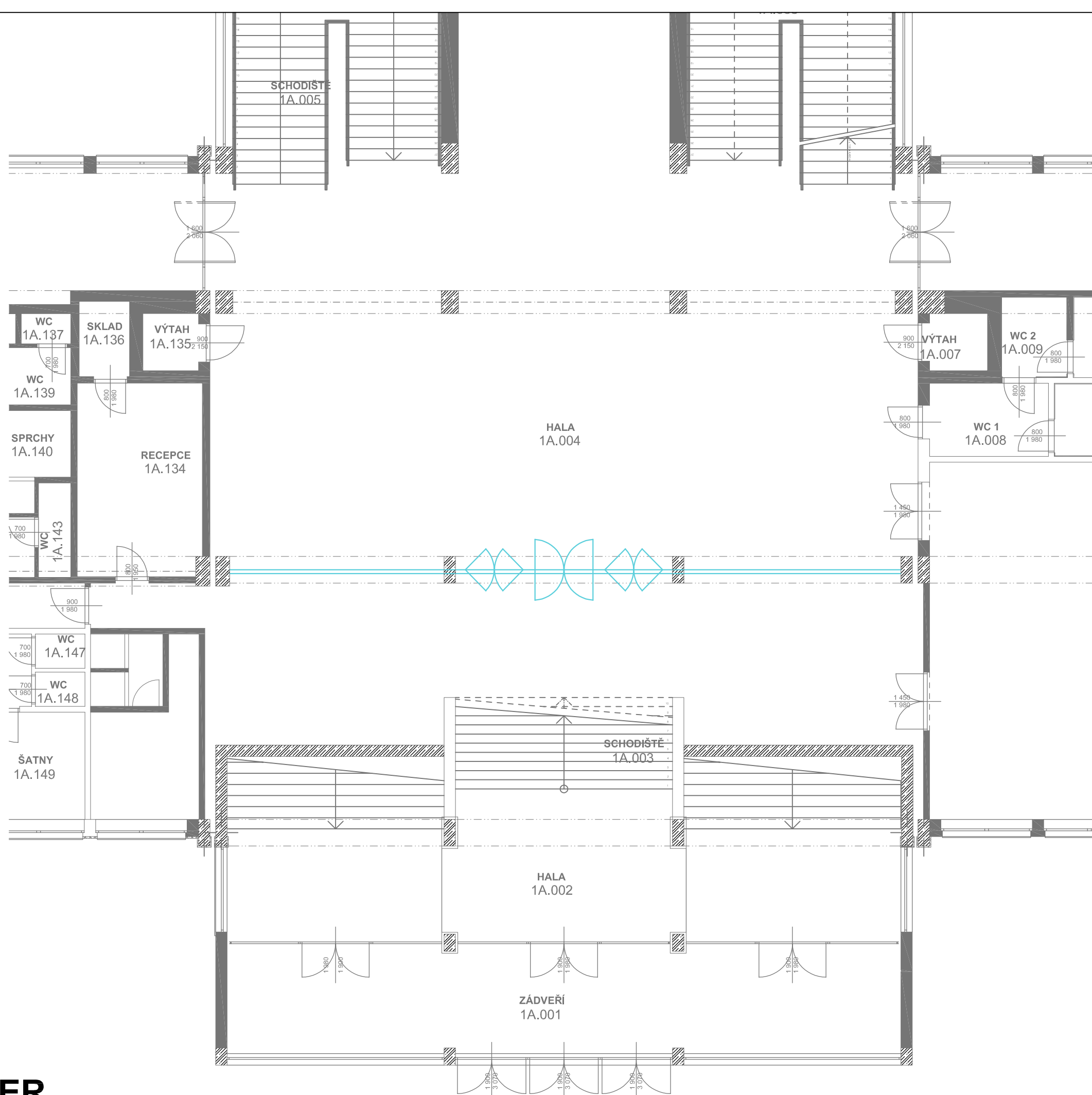
**KOMERČNÍ PROSTORY** 420m2



**JÍDELNA+ZÁZEMÍ** 580m2

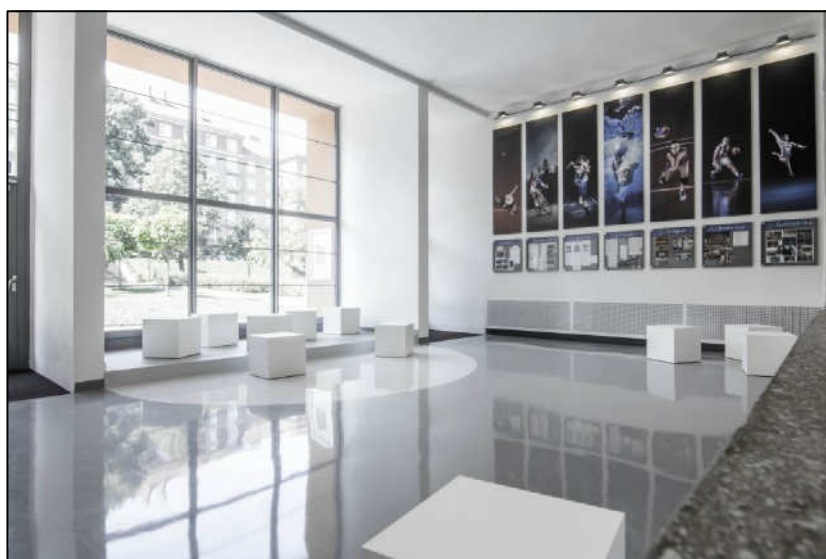
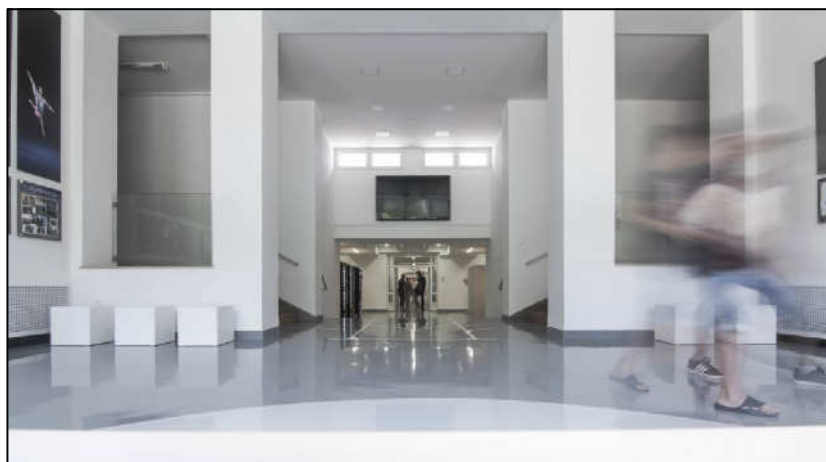


# KABINETY -ZÁSTUPCE

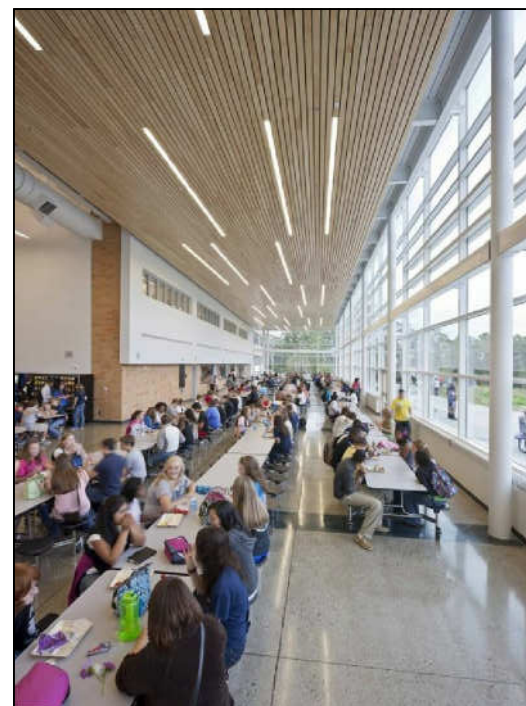
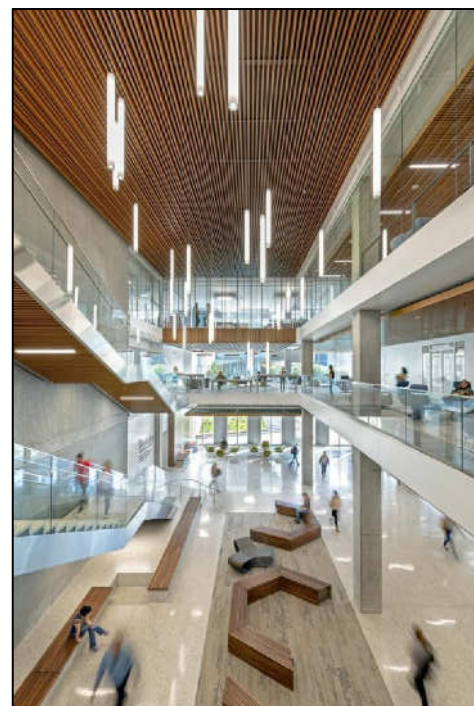


# VSTUPNÍ FOYER

## VYČIŠTĚNÍ



## AKUSTICKÝ PODHLED



## GRAFIKA





**UČEBNY+KABINETY** 750m<sup>2</sup>



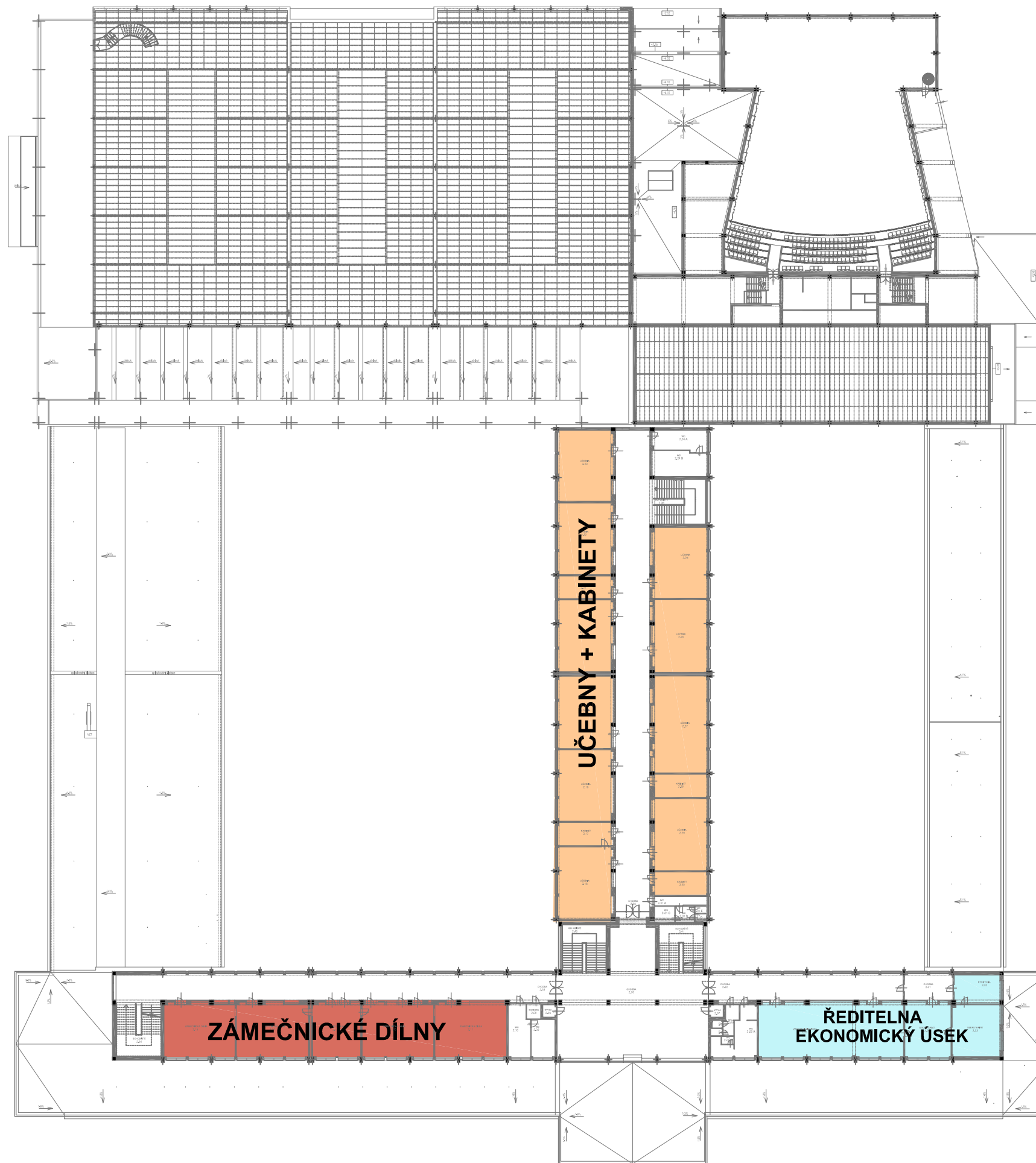
**ŘEDITELNA  
EKONOMICKÝ ÚSEK** 235m<sup>2</sup>

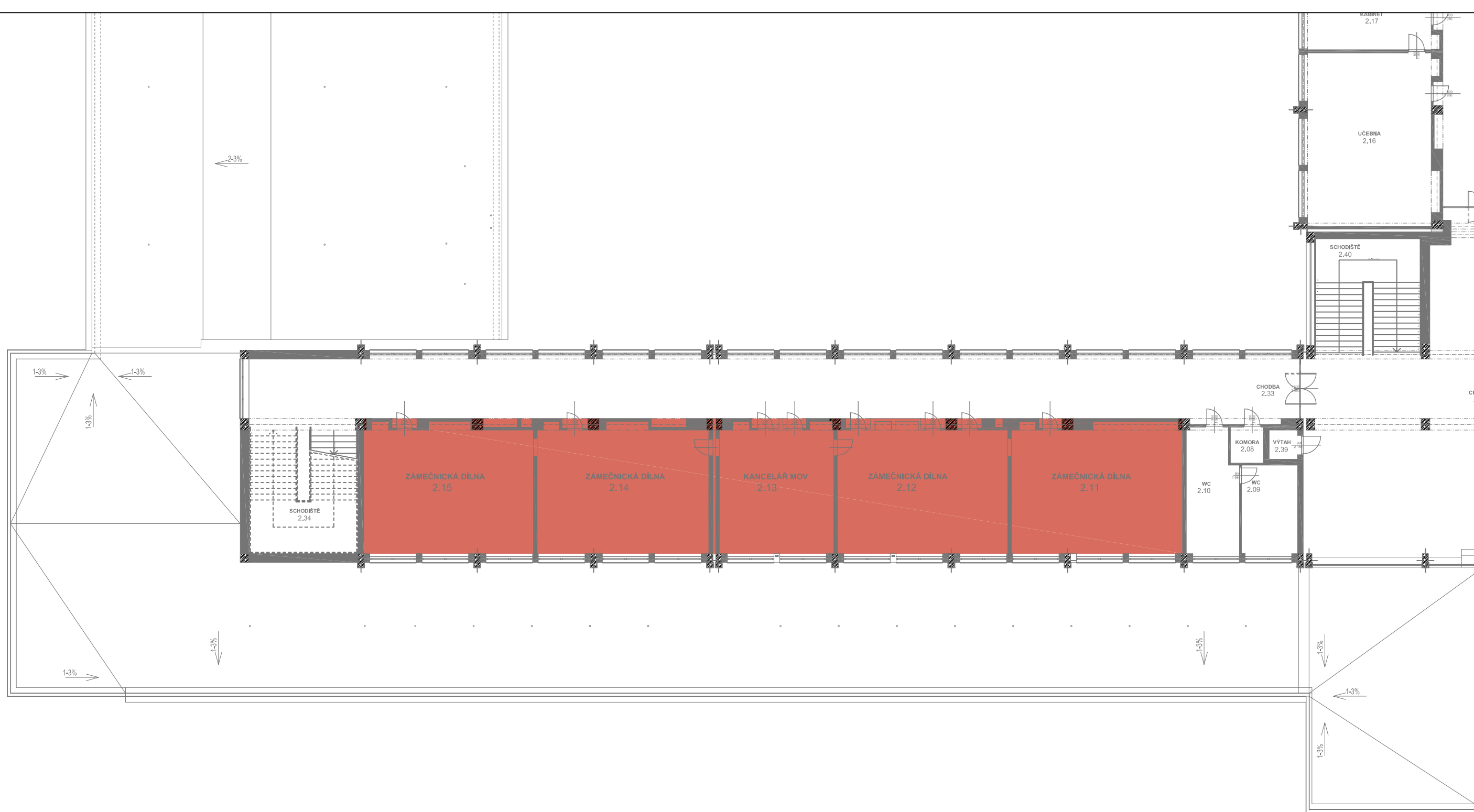


**ZÁMEČNICKÉ DÍLNY** 295m<sup>2</sup>

PŮVODNÍ STAV  
72 míst

NAVRŽENÝ STAV  
48 míst





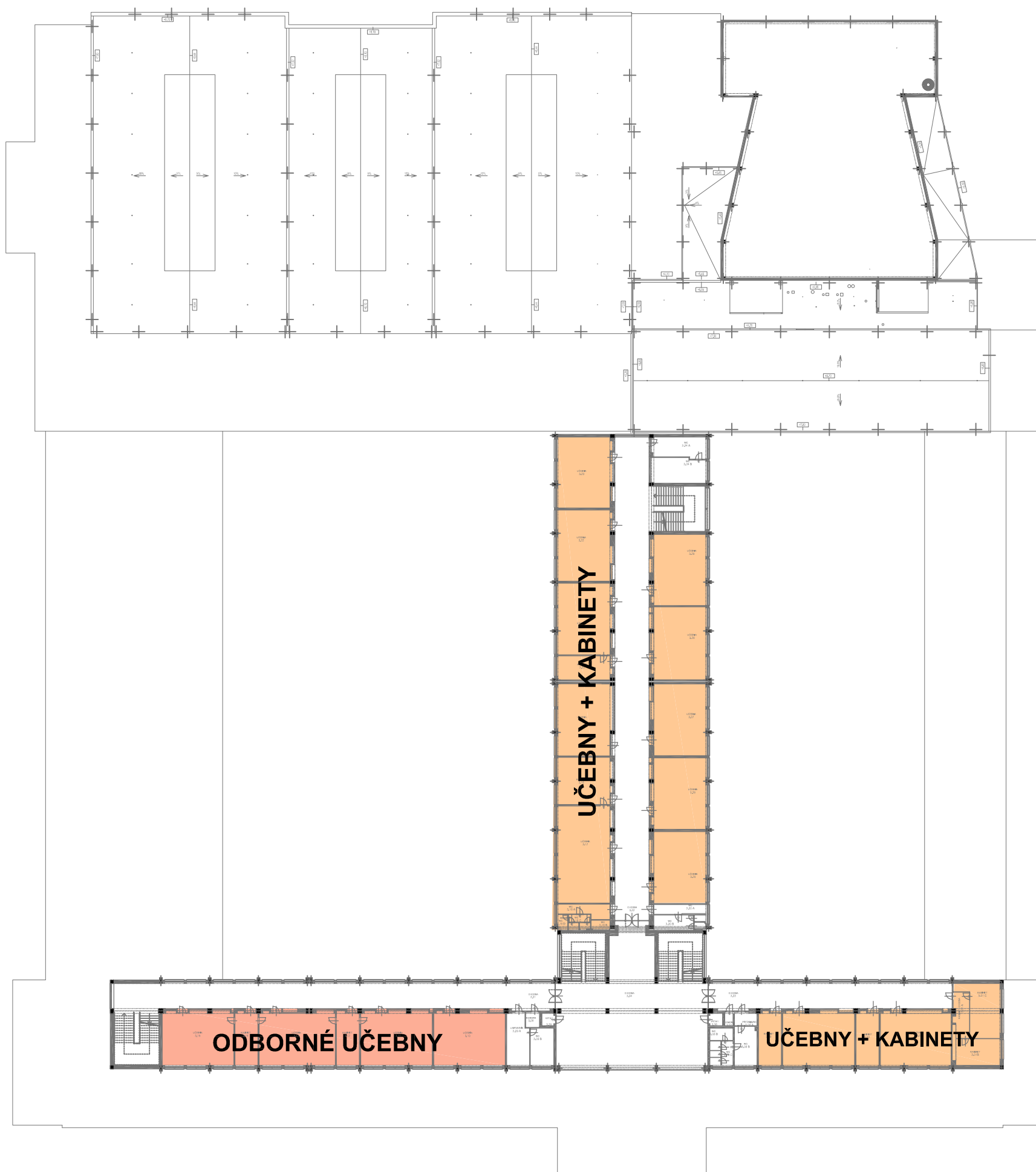


3D MĚŘENÍ

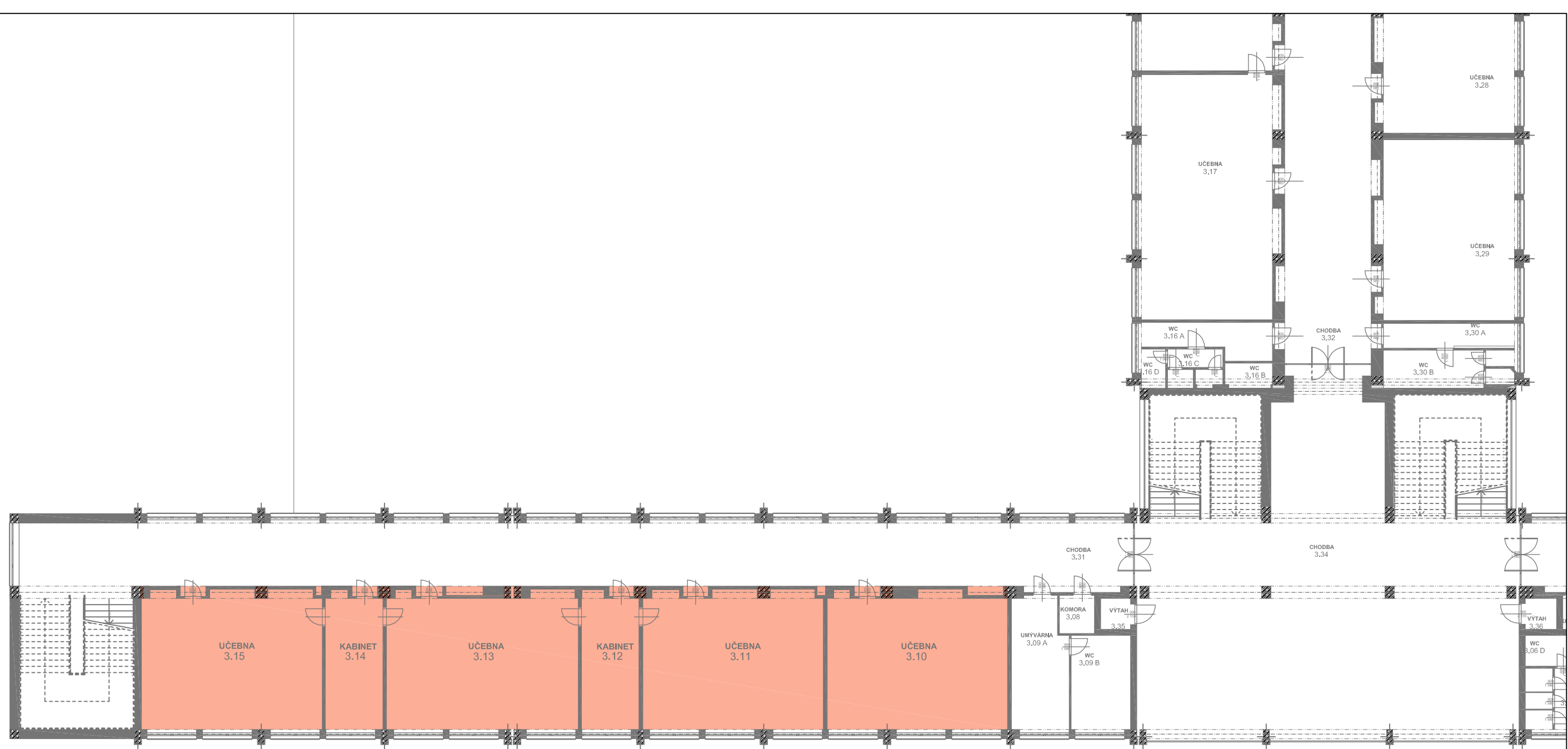


HYDRAULIKA  
PNEUMATIKA

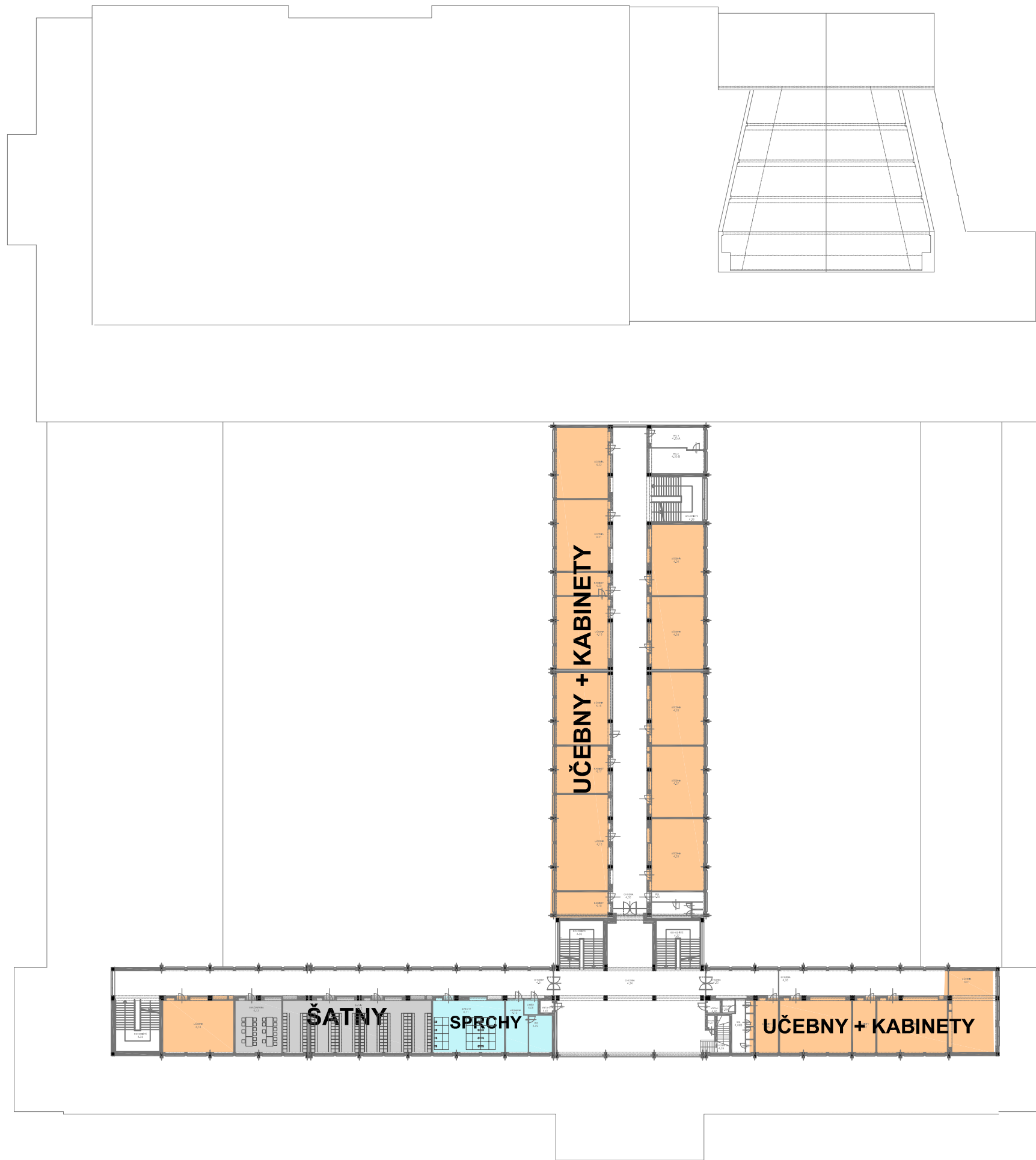
ODBORNÉ UČEBNY 295m<sup>2</sup>



UČEBNY+KABINETY 980m<sup>2</sup>



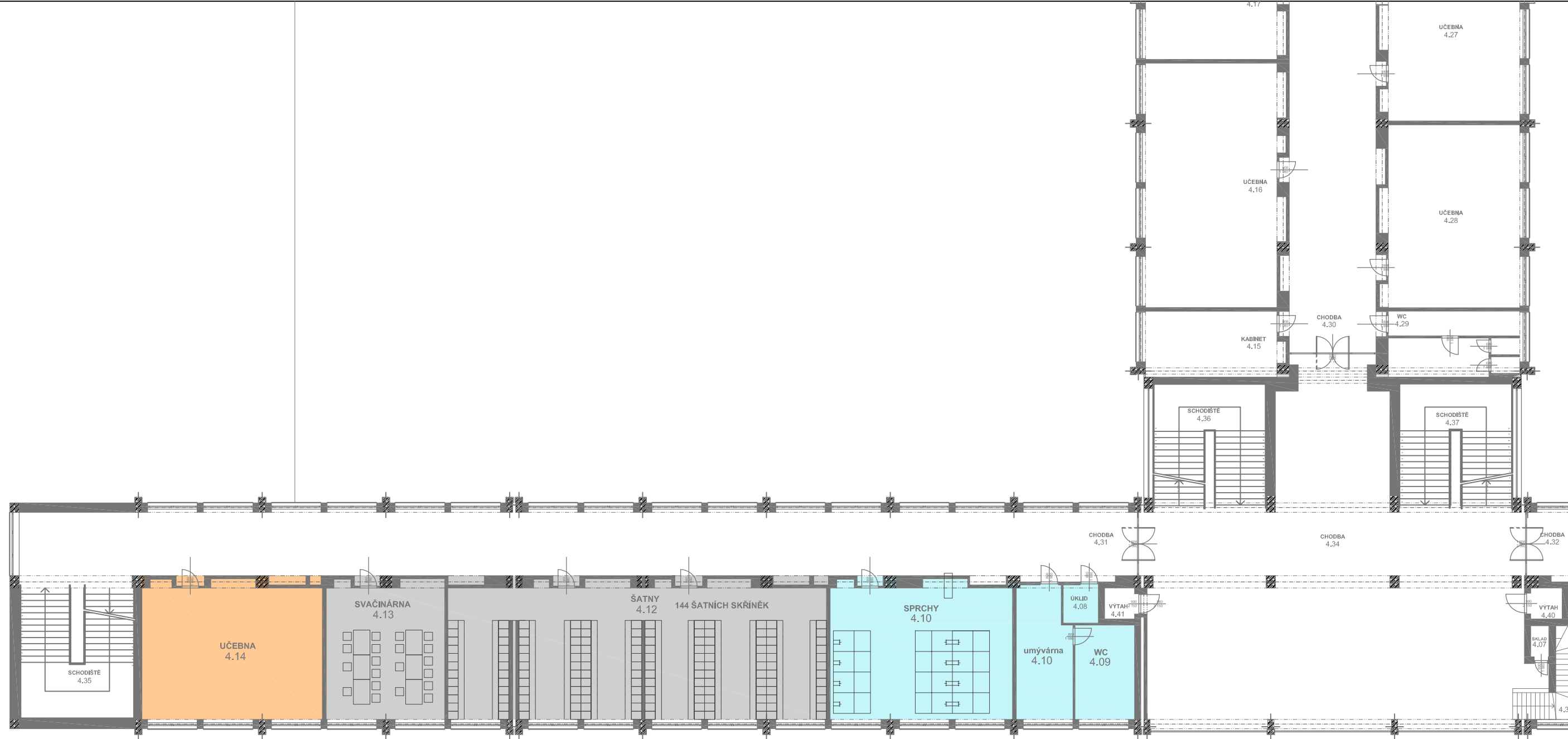




ŠATNY 173m<sup>2</sup>  
SPRCHY 100m<sup>2</sup>



UČEBNY+KABINETY 1042m<sup>2</sup>





**AUTOSERVIS + MĚŘENÍ**  
STÁVAJÍCÍ BUDOVA

