

# Žádost o poskytnutí dotace z rozpočtu Moravskoslezského kraje - individuální

<b>Název projektu:</b>		<b>ŘEŠENÍ HAVARIJNÍHO STAVU STŘECHY ŠKOLY</b>		
<b>Žadatel:<sup>1)</sup></b>	<b>OBEC SMILOVICE</b>		<b>Datum narození:<sup>2)</sup></b>	
<b>Právní forma žadatele:<sup>3)</sup></b>	územně samosprávný celek I. Stupně	<b>IČ:</b>	00576905	<b>DIČ:</b>
<b>Zástupce žadatele:</b>	Bc. Miroslav Nogol			
<b>Funkce, důvod zastoupení:<sup>4)</sup></b>	starosta obce			
<b>Osoby s podílem v žadateli:<sup>5)</sup></b>	NE			
<b>Osoby, v nichž má žadatel přímý podíl:<sup>6)</sup></b>	NE			

<b>Sídlo žadatele:<sup>7)</sup></b>			
<b>Ulice:</b>		<b>č. p.</b>	13
<b>Obec:</b>	SMILOVICE	<b>PSČ:</b>	73955
<b>Adresa bydliště:<sup>8)</sup></b>			
<b>Tel.:</b>	558694522, 724 181 050	<b>Fax:</b>	
		<b>ID datové schránky:</b>	9h3bq4x
<b>E-mail:</b>	ou-smilovice@smilovice.cz	<b>Webová stránka:</b>	www.smilovice.cz

<b>Bankovní spojení:</b>			
<b>Číslo účtu žadatele:</b>	94-514781	<b>Kód banky:</b>	0710
<b>Název banky žadatele:</b>	ČESKÁ NÁRODNÍ BANKA		
<b>Název zřizovatele:<sup>9)</sup></b>		<b>IČ:<sup>9)</sup></b>	
<b>Číslo účtu zřizovatele:<sup>9)</sup></b>		<b>Kód banky:<sup>9)</sup></b>	
<b>Název banky zřizovatele:<sup>9)</sup></b>		<b>Spec. symbol:</b>	

<b>Účel dotace:</b>	rekonstrukce střech na školní budově - položení nové krytiny, včetně oprav atiky a zateplení celé vodorovné střešní plochy		
<b>Požadovaná výše dotace v Kč:</b>	400 000	<b>Procentuální účast kraje na nákladech:</b>	50,00%
<b>Celkové předpokládané náklady projektu v Kč:</b>	800 000	<b>Procentuální účast žadatele na nákladech:</b>	50,00%
<b>Jiné zdroje financování nákladů v Kč:</b>	0	<b>Charakter finančních prostředků z dotace:<sup>11)</sup></b>	<b>neinvestiční (v Kč)</b>
<b>Časová použitelnost (od-do):<sup>10)</sup></b>	1.10.2016 - 31.12.2016		<b>investiční (v Kč)</b>
<b>Druhy uznatelných nákladů z dotace:<sup>12)</sup></b>	nákup zboží a služeb souvisejících se stavebními pracemi		
<b>Odůvodnění žádosti:</b>	viz příloha č. 2)		
<b>Seznam příloh:</b>	1) fotodokumentace, 2) odůvodnění žádosti		

**Poznámky:**

1) uveďte u právnické osoby název (obchodní firmu), u fyzické osoby jméno a příjmení  
 2) vyplňte pouze v případě, že je žadatel fyzickou osobou (podnikající i nepodnikající)  
 3) vyplňte pouze v případě, že je žadatel právnickou osobou  
 4) uveďte funkci zástupce žadatele a právní důvod zastoupení: např. člen statutárního orgánu, na základě plné moci, prokury apod.  
 5) vyplňte v případě, že je žadatel právnickou osobou; uveďte identifikační údaje osoby, která má majetkový podíl v žadateli; vyplňte "NE", pokud takové osoby není  
 6) vyplňte v případě, že je žadatel právnickou osobou; uveďte identifikační údaje osoby, ve které má žadatel majetkový podíl a jeho výši; vyplňte "NE", pokud takové osoby není  
 7) vyplňte pouze v případě, že je žadatel právnickou nebo podnikající fyzickou osobou  
 8) vyplňte pouze v případě, že je žadatel fyzickou osobou (podnikající i nepodnikající); uveďte ulici, č.p., obec, PSČ  
 9) vyplňte pouze v případě, že je žadatel příspěvkovou organizací města nebo obce  
 10) max. doba, v níž má být dosaženo účelu  
 11) investiční - pořízení majetku s hodnotou nad 40 tis. Kč s dobou použitelnosti delší než 1 rok (v případě pořízení nehmotného majetku s hodnotou nad 60 tis. Kč)  
 12) např. nájemné, cestovné, honoráře, nákup zboží a služeb (vždy specifikujte o jaký druh zboží a služeb se jedná) apod.

<b>Souhlasím se zařazením do databáze poskytovatele a zveřejněním svého jména (názevu nebo obchodní firmy), sídla (obce místa bydliště), dotačního titulu, účelového určení dotace a výše poskytnuté dotace.</b>	
<b>Místo a datum:</b>	<b>Jméno a podpis žadatele/zástupce žadatele, razítko:</b>
Ve Smilovicích dne 8.9.2016	Bc. Miroslav Nogol, starosta





## OBEC SMILOVICE

Smilovice 13, 739 55 Smilovice u Třince, okres Frýdek – Místek

Příloha č. 2)

### Odůvodnění žádosti:

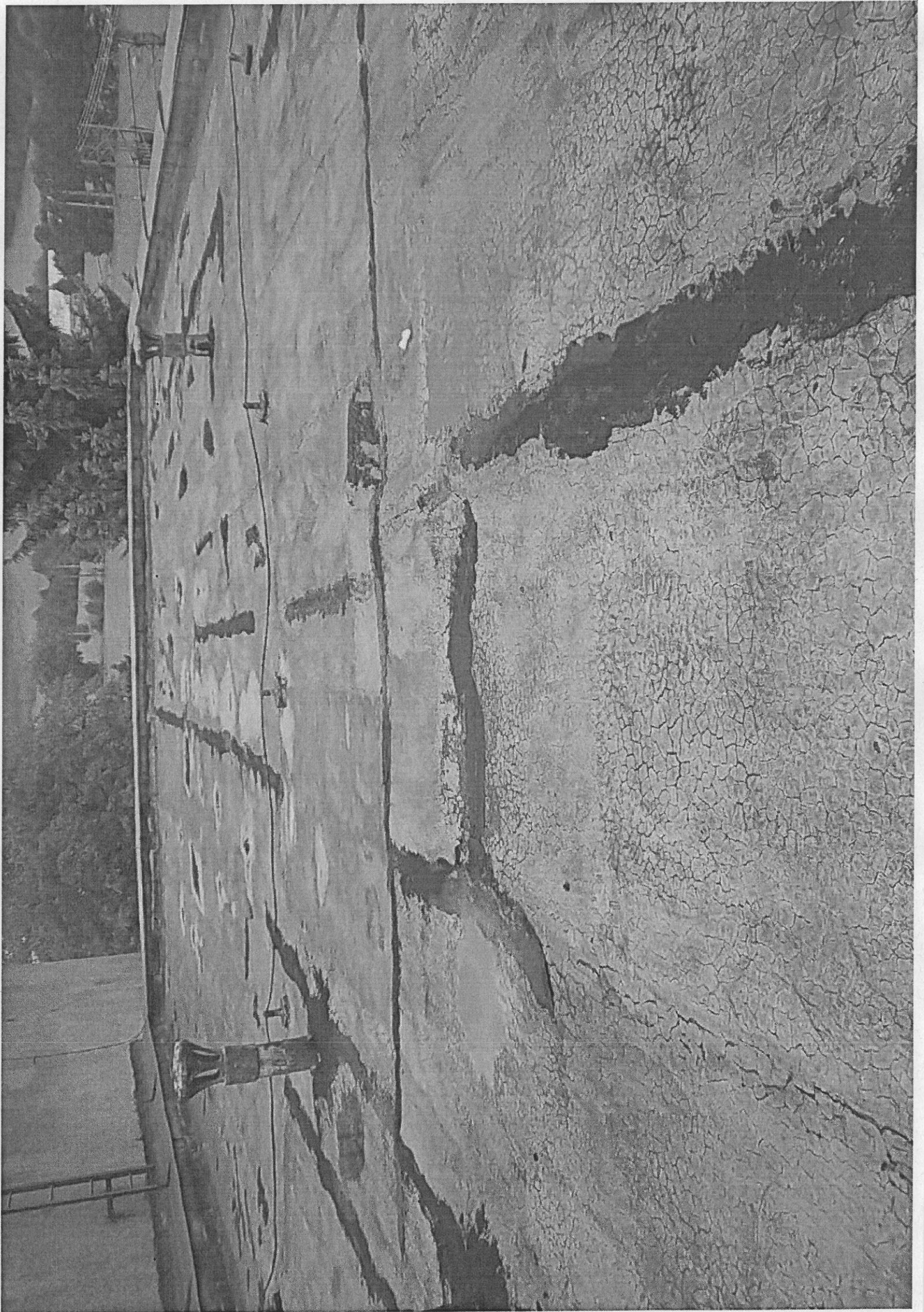
Obec již třetí volební období usiluje o získání dotací pro rekonstrukci školního komplexu (celkové náklady 40 mil. Kč), zatím bez úspěchu. Pro udržení chodu školy a školky provádíme drobné opravy a investice pouze z vlastního rozpočtu např. sanace zdiva, výměna oken a dveří ve školce, vzduchotechnika, záchodky, nátěry střeš. Během posledních dešťů se situace zhoršila natolik, že proťekly střechy školní budovy, zamokly i prostory učeben, kabinet, soc. zařízení i chodby a začíná opadávat omítka.

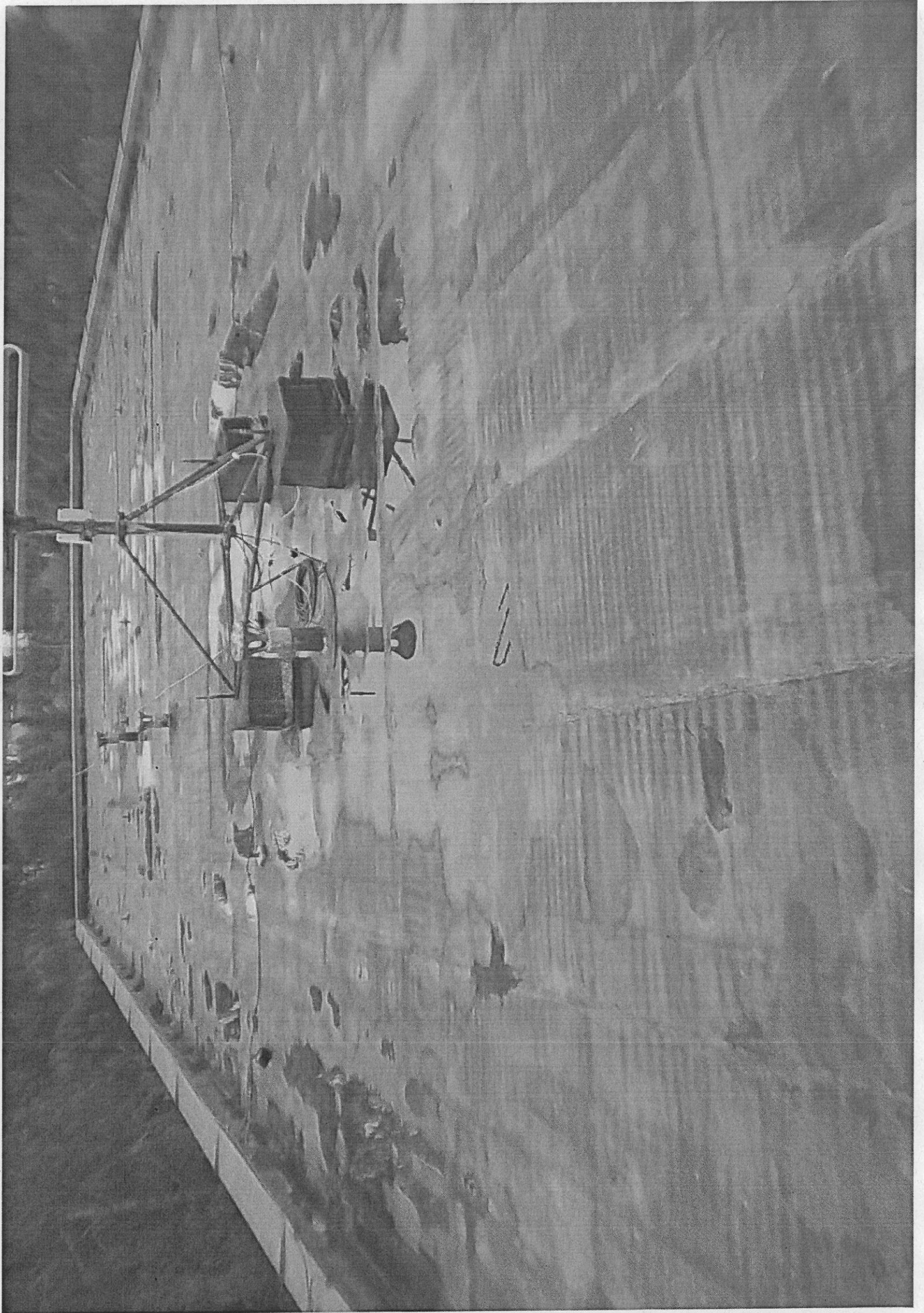
Projektant doporučil změnu projektové dokumentace, upustilo se tedy od původního řešení nové pultové střechy s napojením a navrholo se tuto havarijní situaci řešit okamžitým položením nové krytiny na obě střechy, včetně oprav atiky a zateplení celé vodorovné střešní plochy. Tato neplánovaná investice představuje další zatížení obecního rozpočtu.

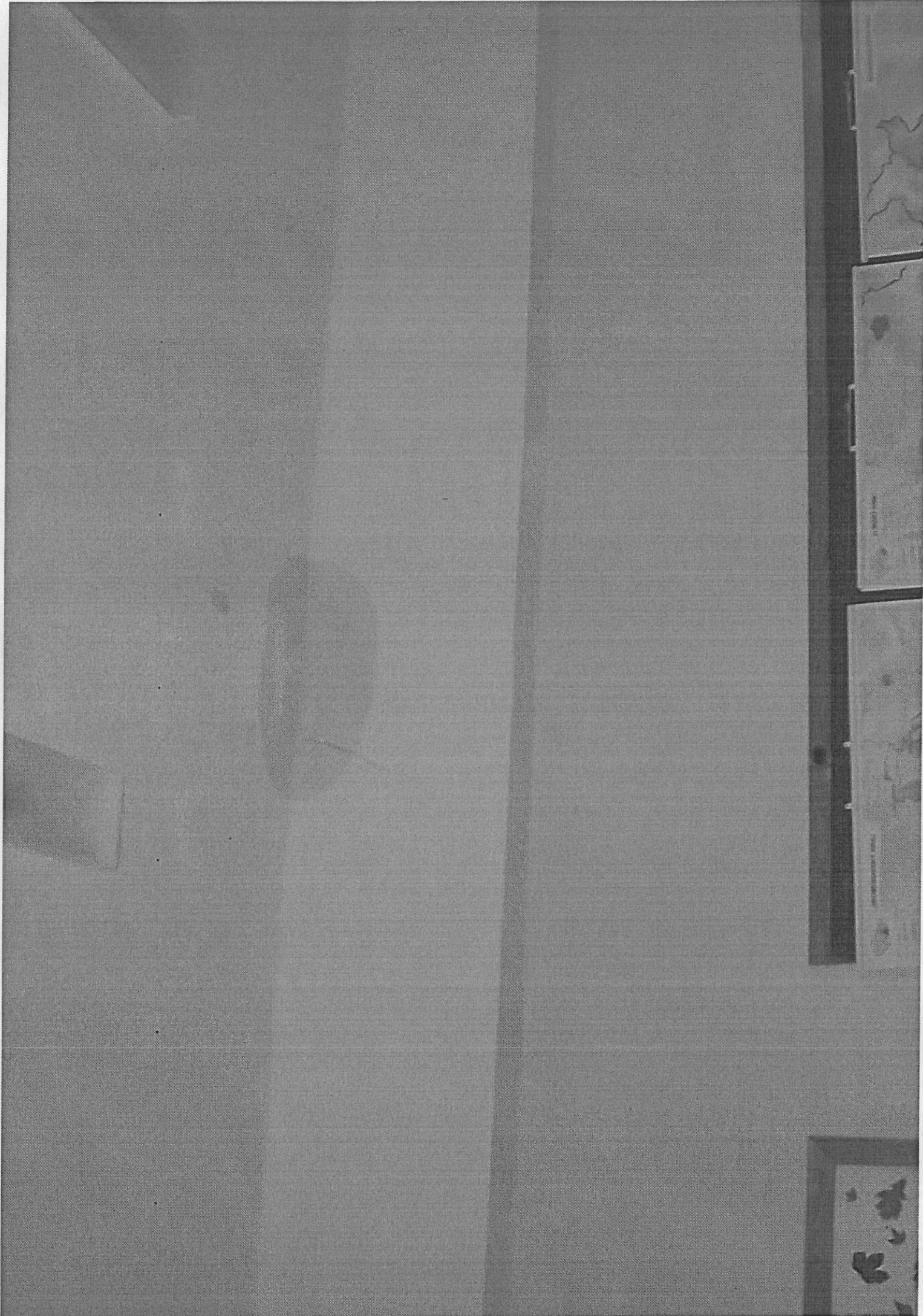
Pro přístavbu a zateplení budov školy a školky máme zpracovanou projektovou dokumentaci a do programu OPŽP prioritní osy 5.1a) jsme opakovaně podali žádost na zateplení budov, nyní s celkovými výdaji ve výši 6,3 mil. Kč, zatím jsme neobdrželi informaci, zda bude projekt podpořen. Rovněž čekáme na výsledky z programu IROP, kde výdaje projektu na přístavbu školky dosahují výše 14,2 mil. Kč, a do nově vyhlášené výzvy na Rozvoj infrastruktury základních škol podáváme projekt na přístavbu školy s výdaji cca 15 mil. Kč. Všechny tyto projekty vyžadují finance z obecního rozpočtu a závažným důvodem pro řešení podaných projektů je i nedostatečná kapacita stávajících prostorů pro výuku.

Celkové uznatelné náklady řešení havarijního stavu se předpokládají ve výši 800 000,- Kč, žádáme o dotaci ve výši 400 000 Kč, obec se bude finančně spolupodílet na projektu ve výši 400 000,- Kč.











## Dodaná zpráva - Detail zprávy

**Věc:** žádost o poskytnutí dotace  
**ID zprávy:** 399140857  
**Typ zprávy:** Datová zpráva  
**Datum a čas dodání:** 8.9.2016 v 13:31:52

---

**Odesílatel:** Obec Smilovice, Smilovice 13, 73955 Smilovice, CZ  
**ID schránky:** 9h3bq4x  
**Typ schránky:** OVM

---

**Zmocnění:** 0 / 0  
**Odstavec:** Nežadáno  
**Naše číslo jednací:** OS/0497/2016  
**Naše spisová značka:** OS/0461/2016/02  
**Vaše číslo jednací:** Nežadáno  
**Vaše spisová značka:** Nežadáno  
**K rukám:** Nežadáno  
**Do vlastních rukou:** Ne  
**Doručení fikcí zakázáno:** Ne

---

### Přílohy:

497-16 MSK žádost o dotaci škola - střechy.pdf (426,02 kB)  
497-16 příl 2 MSK dotace škola.pdf (255,57 kB)  
příl 1a strop kabinet.JPG (240,71 kB)  
příl 1b strop třída 1.JPG (163,59 kB)  
příl 1c strop třída 2.JPG (246,53 kB)  
příl 1d střecha přístavba.JPG (372,06 kB)  
příl 1e střecha hl.budova.JPG (312,96 kB)

---