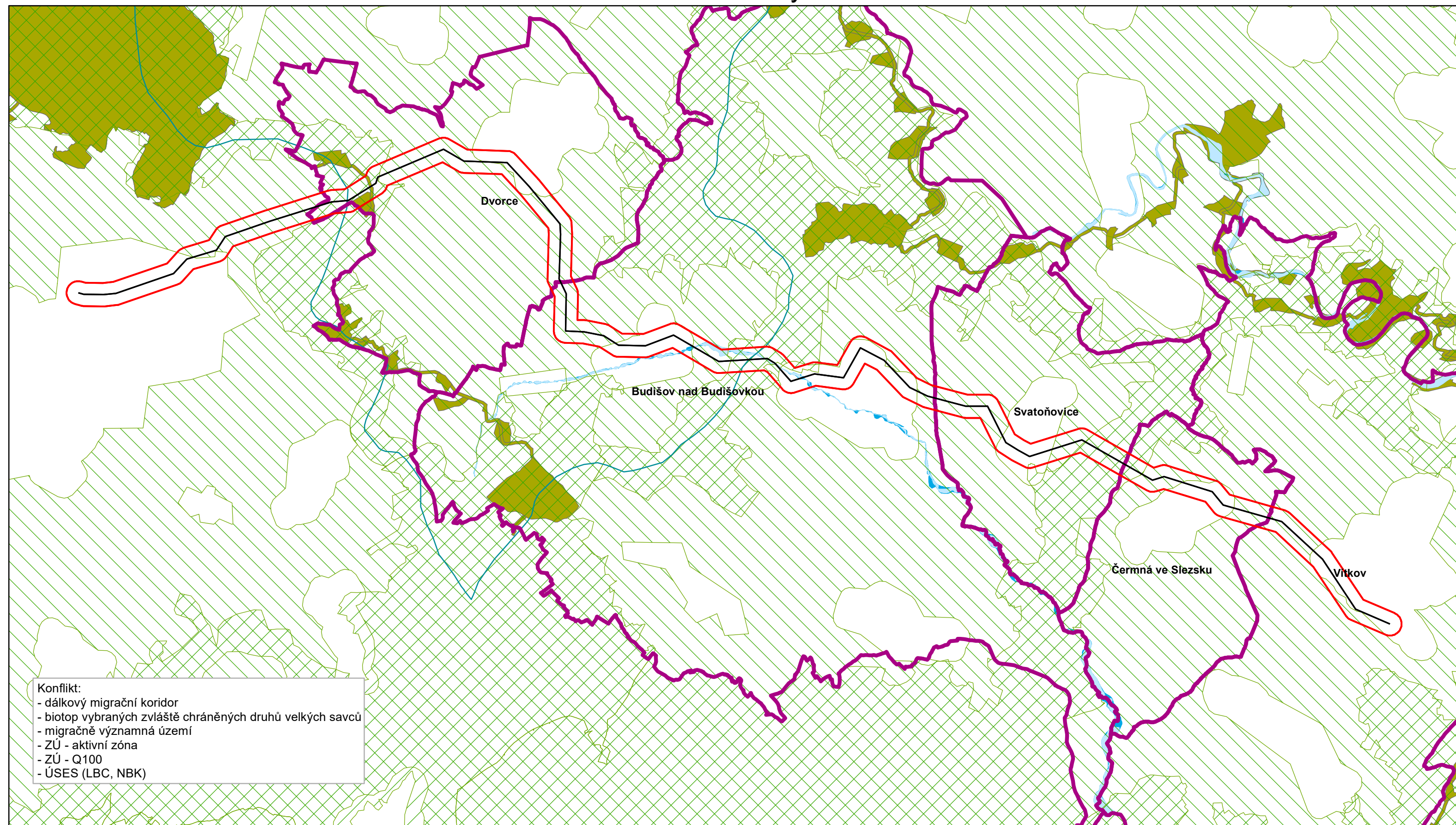


# Koridor VVN - Moravský Beroun - Vítkov



Konflikt:  
- dálkový migrační koridor  
- biotop vybraných zvláště chráněných druhů velkých savců  
- migračně významná území  
- ZÚ - aktivní zóna  
- ZÚ - Q100  
- ÚSES (LBC, NBK)

— vedení VVN Moravský beroun - Vítkov

▭ koridor vedení (400m)

— dálkový migrační koridor

▨ biotop velkých savců

▨ migračně významné území

▭ záplavové území Q100

▭ aktivní zóna záplavového území

▭ ÚSES - (LBC, NBK)

▭ vymezení dotčených obcí (MSK)