

Výpis z katastru nemovitostí, ortofotomapa a fotodokumentace, vše v k. ú. a obec Klimkovice

VÝPIS Z KATASTRU NEMOVITOSTÍ
prokazující stav evidovaný k datu 02.05.2016 15:35:02

Vyhotoveno bezúplatně dálkovým přístupem pro účel: Správa majetku, č.j.: 29948/2010 pro Moravskoslezský kraj

Okres: CZ0806 Ostrava-město

Obec: 599549 Klimkovice

Kat.území: 666319 Klimkovice

List vlastnictví: 1273

V kat. území jsou pozemky vedeny v jedné číselné řadě

Ā Vlastník, jiný oprávněný	Identifikátor	Podíl
Vlastnické právo		
Moravskoslezský kraj, 28. října 2771/117, Moravská Ostrava, 70200 Ostrava	70890692	
Hospodaření se svěřeným majetkem kraje		
Střední škola prof. Zdeňka Matějčka, Ostrava-Poruba, příspěvková organizace, 17.listopadu 1123/70, Poruba, 70800 Ostrava	13644319	

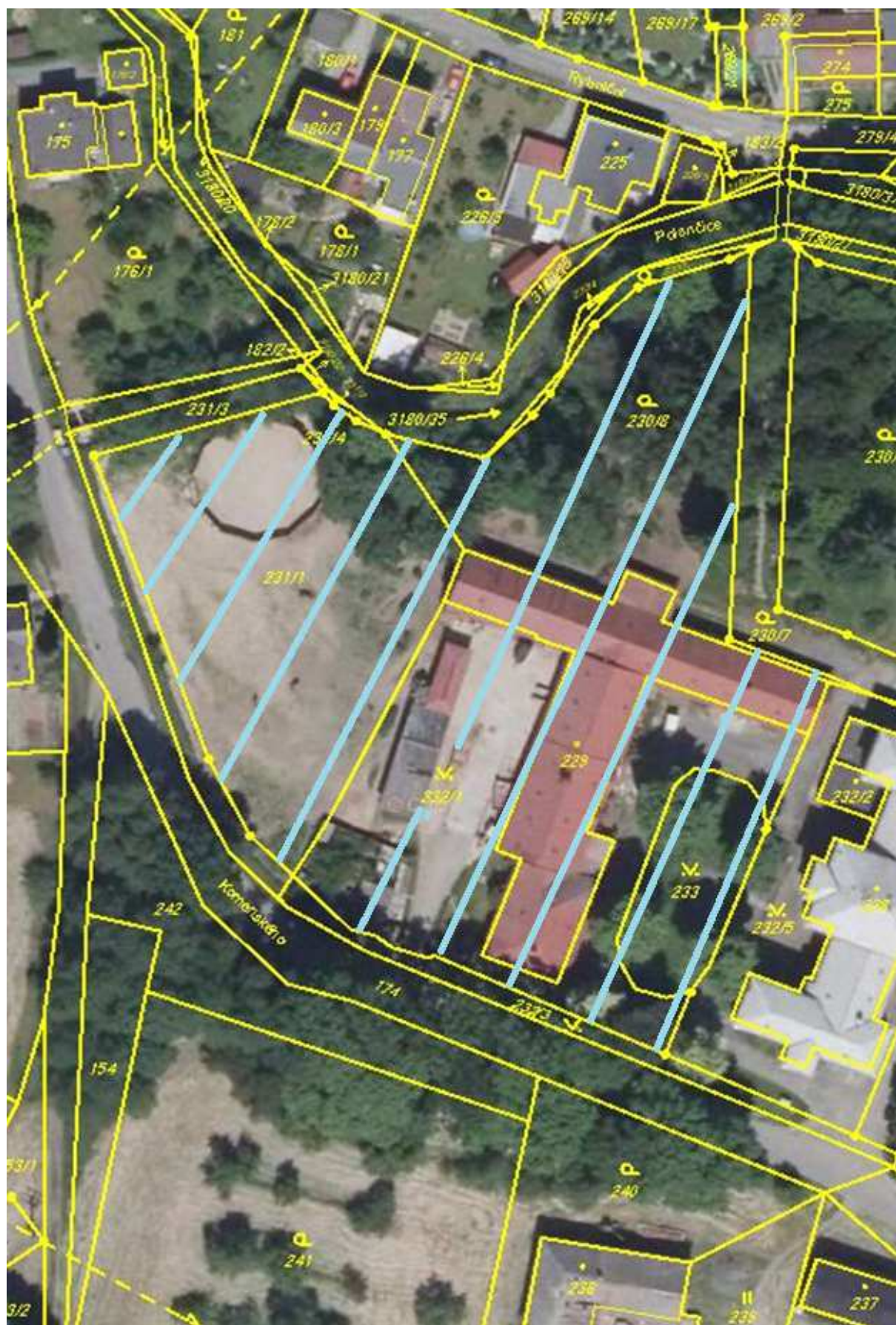
ČÁSTEČNÝ VÝPIS

B Nemovitosti				
Pozemky				
Parcela	Výměra[m2]	Druh pozemku	Způsob využití	Způsob ochrany
229	1149	zastavěná plocha a nádvoří		
Součástí je stavba: Klimkovice, č.p. 216, zem.stav				
Stavba stojí na pozemku p.č.: 229				
230/8	1700	zahrada		zemědělský půdní fond
231/1	2332	ostatní plocha	manipulační plocha	
232/1	2033	ostatní plocha	zeleň	
233	484	ostatní plocha	zeleň	

B1 Jiná práva			
Typ vztahu			
Oprávnění pro		Povinnost k	
o Věcné břemeno chůze a jízdy			
dle čl. V. smlouvy v rozsahu GP č. 2304-130/2011			
Parcela: 232/1		Parcela: 230/7	V-1910/2012-807
Parcela: 230/8			V-1910/2012-807
Parcela: 231/1			V-1910/2012-807
Listina Smlouva o zřízení věcného břemene - úplatná ze dne 13.02.2012. Právní účinky vkladu práva ke dni 29.02.2012.			
			V-1910/2012-807
o Věcné břemeno chůze a jízdy			
dle čl. V. smlouvy v rozsahu GP č. 2304-130/2011			
Parcela: 230/8		Parcela: 232/3	V-1910/2012-807
Parcela: 232/1			V-1910/2012-807
Parcela: 231/1			V-1910/2012-807
Listina Smlouva o zřízení věcného břemene - úplatná ze dne 13.02.2012. Právní účinky vkladu práva ke dni 29.02.2012.			
			V-1910/2012-807
o Věcné břemeno chůze a jízdy			
dle čl. V. smlouvy v rozsahu GP č. 2304-130/2011			
Parcela: 230/8		Parcela: 232/4	V-1910/2012-807
Parcela: 232/1			V-1910/2012-807
Parcela: 231/1			V-1910/2012-807

Nemovitosti jsou v územním obvodu, ve kterém vykonává státní správu katastru nemovitostí ČR
Katastrální úřad pro Moravskoslezský kraj, Katastrální pracoviště Ostrava, kód: 807.

Ortofotomapa v k. ú. a obec Klimkovice



Fotodokumentace v k. ú. a obec Klimkovice

