

Výpisy z katastru nemovitostí, snímky katastrální mapy se zákresy, ortofomapy, fotodokumentace, k. ú. Štěplovec

vlastnictví kraje

VÝPIS Z KATASTRU NEMOVITOSTÍ

prokazující stav evidovaný k datu 07.07.2020 07:55:02

Vyhotoveno bezúplatně dálkovým přístupem pro účel: Správa majetku, č.j.: kontrola lv pro Moravskoslezský kraj

Okres: CZ0805 Opava

Obec: 507113 Holasovice

Kat.území: 640824 Štěplovec

List vlastnictví: 49

V kat. území jsou pozemky vedeny v jedné číselné řadě

A Vlastník, jiný oprávněný	Identifikátor	Podíl
Vlastnické právo		
Moravskoslezský kraj, 28. října 2771/117, Moravská Ostrava, 70200 Ostrava	70890692	
Hospodaření se svěřeným majetkem kraje		
Správa silnic Moravskoslezského kraje, příspěvková organizace, Úprkova 795/1, Přívoz, 70200 Ostrava	00095711	

ČÁSTEČNÝ VÝPIS

B Nemovitosti	Pozemky	Parcela	Výměra[m2]	Druh pozemku	Způsob využití	Způsob ochrany
		95/4	1024	ostatní plocha	zeleň	
B1 Věcná práva sloužící ve prospěch nemovitostí v části B - Bez zápisu						
C Věcná práva zatěžující nemovitosti v části B včetně souvisejících údajů - Bez zápisu						
D Poznámky a další obdobné údaje - Bez zápisu						
Plomby a upozornění - Bez zápisu						

E Nabývací tituly a jiné podklady zápisu

Listina

- o Rozhodnutí o přechodu nemovitostí do vlast.krajů (zák.č.157/2000 Sb.) 3796/2001 -12-KM ze dne 10.09.2001.

Z-756/2002-806

Pro: Správa silnic Moravskoslezského kraje, příspěvková organizace, RČ/IČO: 00095711
Úprkova 795/1, Přívoz, 70200 Ostrava
Moravskoslezský kraj, 28. října 2771/117, Moravská Ostrava, 70890692
70200 Ostrava

- o Zřizovací listina rozpočtové či příspěvkové organizace ze dne 20.12.2001.

Z-756/2002-806

Pro: Správa silnic Moravskoslezského kraje, příspěvková organizace, RČ/IČO: 00095711
Úprkova 795/1, Přívoz, 70200 Ostrava

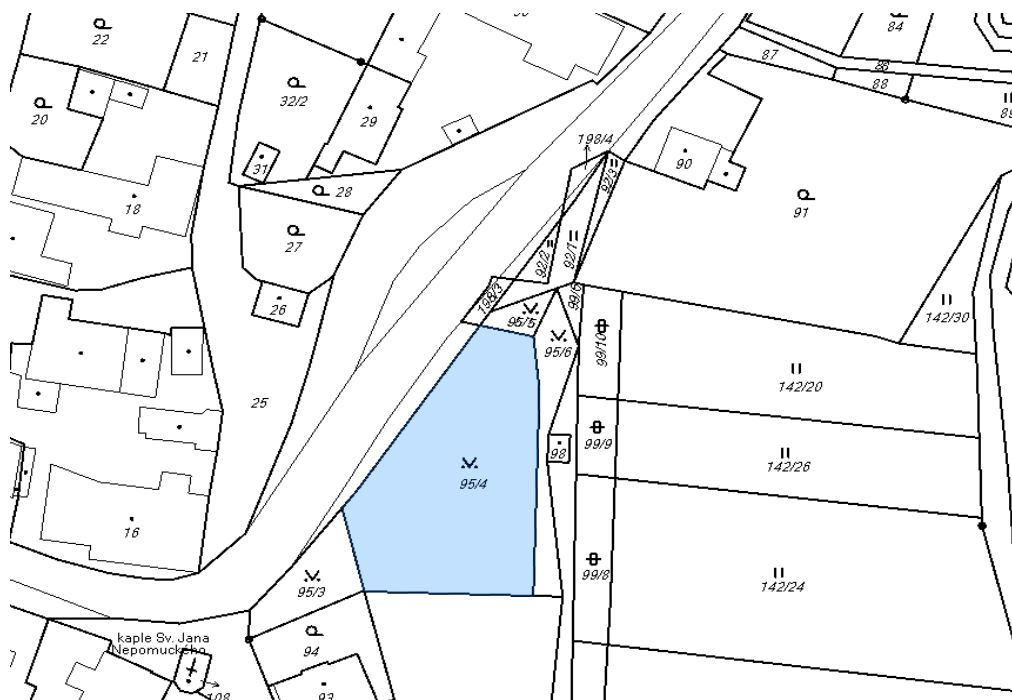
- o Zřizovací listina rozpočtové či příspěvkové organizace ev.č. ZL/300/2001 - dodatek č. 6 ze dne 11.11.2009.

Z-24541/2009-806

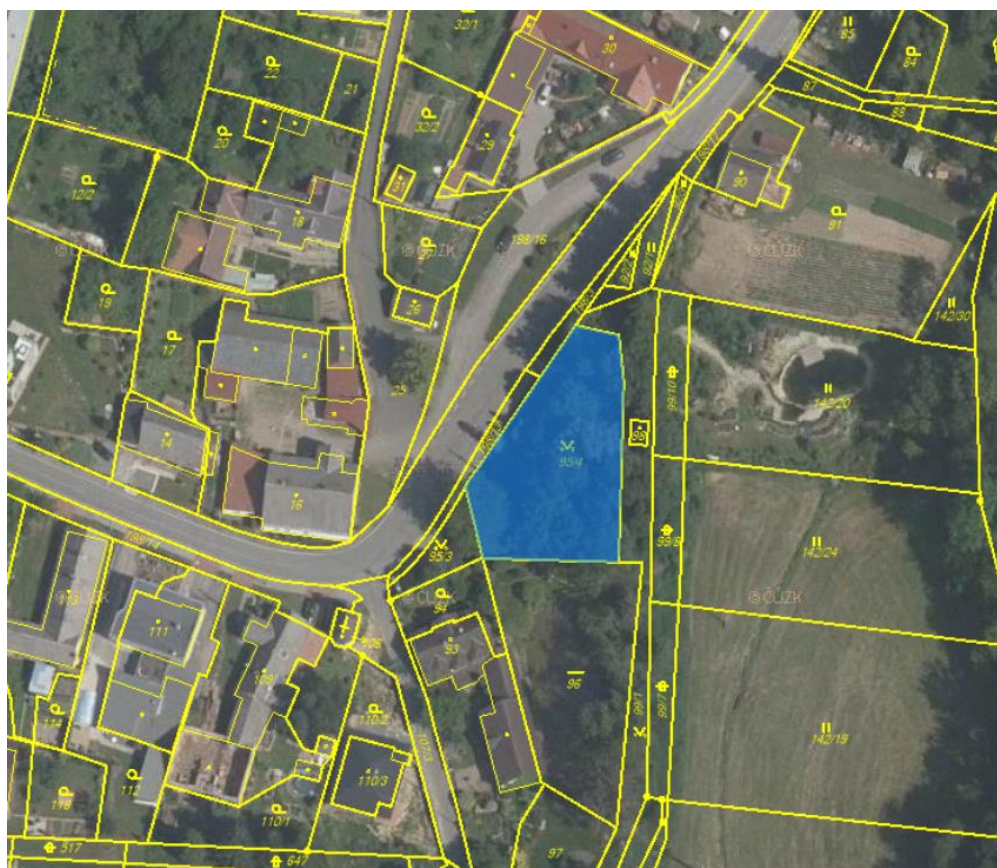
Pro: Správa silnic Moravskoslezského kraje, příspěvková organizace, RČ/IČO: 00095711
Úprkova 795/1, Přívoz, 70200 Ostrava
Moravskoslezský kraj, 28. října 2771/117, Moravská Ostrava, 70890692
70200 Ostrava

F Vztah bonitovaných půdně ekologických jednotek (BPEJ) k parcelám - Bez zápisu

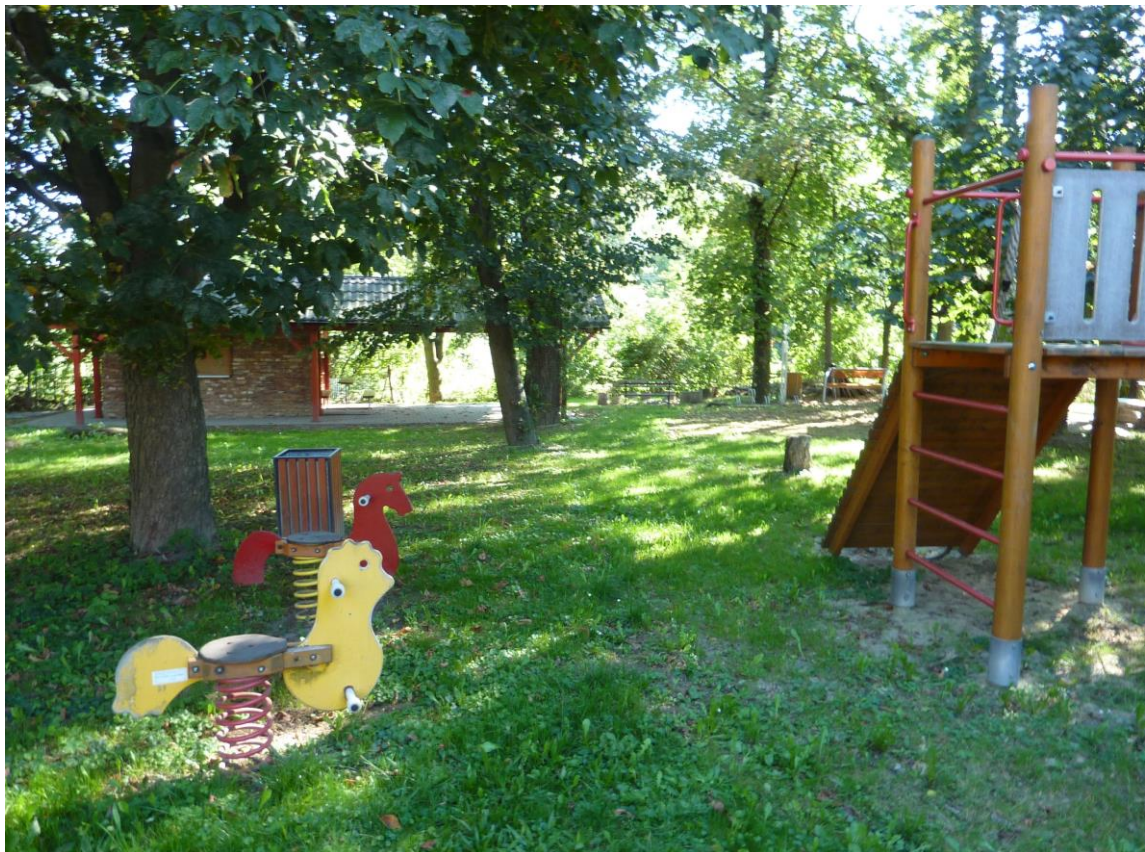
snímek katastrální mapy



ortofomapa



fotodokumentace





vlastnictví obce

VÝPIS Z KATASTRU NEMOVITOSTÍ

prokazující stav evidovaný k datu 07.07.2020 07:55:02

Vyhotoveno bezúplatně dálkovým přístupem pro účel: Správa majetku, č.j.: kontrola lv pro Moravskoslezský kraj

Okres: CZ0805 Opava

Obec: 507113 Holasovice

Kat.území: 640824 Štěplovec

List vlastnictví: 114

V kat. území jsou pozemky vedeny v jedné číselné řadě

A Vlastník, jiný oprávněný	Identifikátor	Podíl
Vlastnické právo Obec Holasovice, č.p. 130, 74774 Holasovice	00300080	

ČÁSTEČNÝ VÝPIS

B Nemovitosti	Pozemky	Parcela	Výměra[m2]	Druh pozemku	Způsob využití	Způsob ochrany
		143		144 zastavěná plocha a nádvoří		
Na pozemku stojí stavba: bez čp/če, tech.vyb, LV 49						

B1 Věcná práva sloužící ve prospěch nemovitostí v části B - Bez zápisu

C Věcná práva zatěžující nemovitosti v části B včetně souvisejících údajů - Bez zápisu

D Poznámky a další obdobné údaje - Bez zápisu

Plomby a upozornění - Bez zápisu

E Nabývací tituly a jiné podklady zápisu

Listina

o Vznik práva ze zákona zákon č. 172/1991 ZE DNE 24.5.1991.

POLVZ:14/1994

Z-13300014/1994-806

Pro: Obec Holasovice, č.p. 130, 74774 Holasovice

RČ/IČO: 00300080

F Vztah bonitovaných půdně ekologických jednotek (BPEJ) k parcelám - Bez zápisu

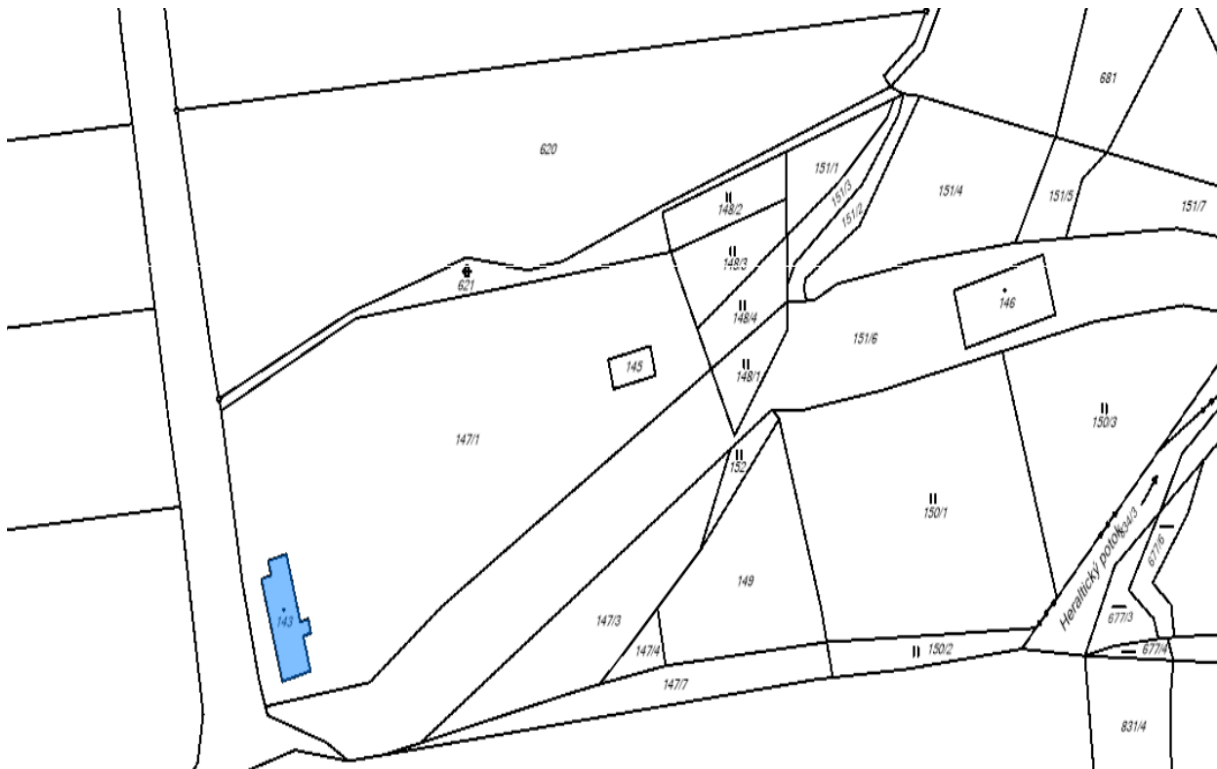
Nemovitosti jsou v územním obvodu, ve kterém vykonává státní správu katastru nemovitostí ČR: Katastrální úřad pro Moravskoslezský kraj, Katastrální pracoviště Opava, kód: 806.

Vyhotovil:

Vyhotoveno: 07.07.2020 08:02:40

Český úřad zeměměřický a katastrální - SCD

snímek katastrální mapy se zákresem



ortofomapa



fotodokumentace

