

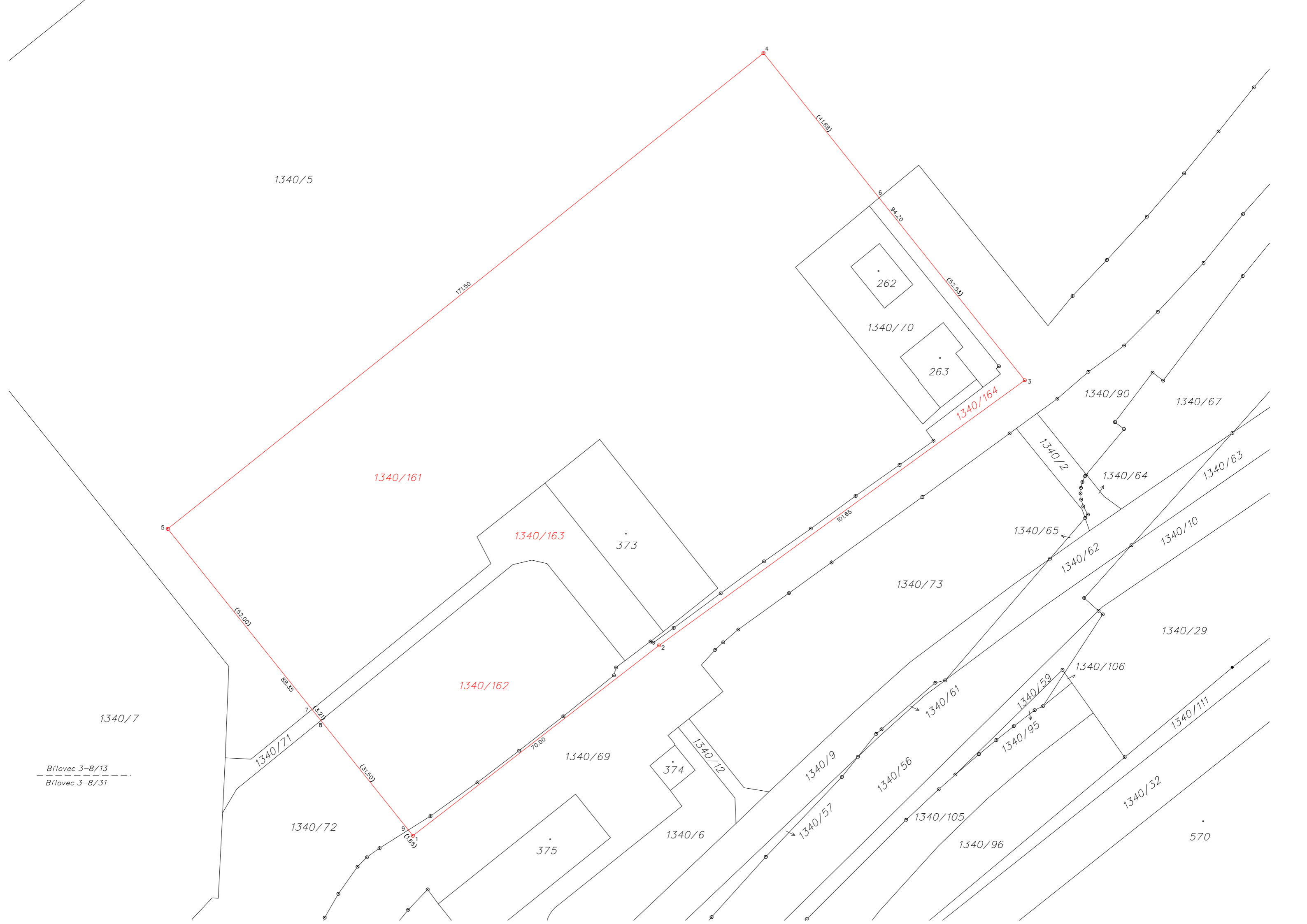
VÝKAZ DOSAVADNÍHO A NOVÉHO STAVU ÚDAJŮ KATASTRU NEMOVITOSTÍ

Dosavadní stav				Nový stav												
Označení pozemku parc. číslem	Výměra parcely		Druh pozemku Způsob využití	Označení pozemku parc. číslem	Výměra parcely			Druh pozemku Způsob využití	Typ stavby Způsob využití	Zpús. určení výměr	Porovnání se stavem evidence právních vztahů					
	ha	m ²			ha	m ²	Díl přechází z pozemku označeného v katastru nemovitostí				dřívější poz. evidenci	Číslo listu vlastnictví	Výměra dílu		Označení dílu	
												ha	m ²			
1340/5	6	12	19	1340/5	5	05	03	ostat.pl. jiná plocha		0	1340/5		452	5	05	03
1340/69		73	67	1340/161	1	07	16	ostat.pl. ostat.komunikace		0	1340/5		452	1	07	16
				1340/69		69	70	ostat.pl. ostat.komunikace		0	1340/69		452		69	70
				1340/164		3	97	ostat.pl. ostat.komunikace		0	1340/69		452		3	97
1340/71		8	42	1340/71		1	05	ostat.pl. ostat.komunikace		0	1340/71		452		1	05
				1340/163		7	37	ostat.pl. ostat.komunikace		0	1340/71		452		7	37
1340/72		38	41	1340/72		18	06	ostat.pl. ostat.komunikace		0	1340/72		452		18	06
				1340/162		20	35	ostat.pl. ostat.komunikace		0	1340/72		452		20	35
	7	32	69			7	32	69								

Seznam souřadnic (S-JTSK)
Číslo bodu Souřadnice pro zápis do KN

	Y	X	Kód kv.	Poznámka
1	484729.85	1117013.51	3	hřeb
2	484674.49	1116970.69	3	plastový znak
3	484592.21	1116911.04	3	hřeb
4	484651.00	1116837.42	3	plastový znak
5	484785.00	1116944.47	3	hřeb
6	484624.99	1116869.99	8	průsečík
7	484752.54	1116985.10	8	průsečík
8	484750.54	1116987.61	8	průsečík
9	484730.88	1117012.22	3	průsečík

<p>GEOMETRICKÝ PLÁN pro rozdělení pozemku</p>	<p>Geometrický plán ověřil úředně oprávněný zeměměřický inženýr:</p>	<p>Stejnopis ověřil úředně oprávněný zeměměřický inženýr:</p>
	Jméno, příjmení: Ing. Aleš Juříček	Jméno, příjmení:
	Číslo položky seznamu úředně oprávněných zeměměřických inženýrů: 2354/07	Číslo položky seznamu úředně oprávněných zeměměřických inženýrů:
	Dne: 3. února 2020 Číslo: 10/2020	Dne: Číslo:
Náležitosti a přesnosti odpovídá právním předpisům.	<p>Katastrální úřad souhlasí s očíslováním parcel.</p>	<p>Ověření stejnopisu geometrického plánu v listinné podobě.</p>
<p>Vyhotovitel: Ing. Aleš Juříček Geodetické práce Alšova 1142, Kopřivnice, 742 21 IČO62323300</p> <p>Číslo plánu: 1603-14/2020</p> <p>Okres: Nový Jičín</p> <p>Obec: Mošnov</p> <p>Kat. území: Mošnov</p> <p>Mapový list: Bílovec 3-8/13, 31</p> <p>Dosavadním vlastníkům pozemků byla poskytnuta možnost seznámit se v terénu s průběhem navrhovaných nových hranic, které byly označeny předepsaným způsobem: plastovými znaky</p>		



1340/5

1340/161

1340/163

1340/162

1340/7

1340/71

1340/72

1340/69

1340/6

1340/73

1340/9

1340/56

1340/96

1340/32

1340/111

570

1340/29

1340/10

1340/63

1340/67

1340/90

1340/64

1340/65

1340/62

1340/2

1340/70

1340/164

262

263

373

374

375

B/lovec 3-8/13

B/lovec 3-8/31

5

7

9

2

6

3

4

171.50

(41.68)

94.20

(52.53)

(52.00)

88.35

(32.21)

70.00

(31.50)

(65.2)

101.65