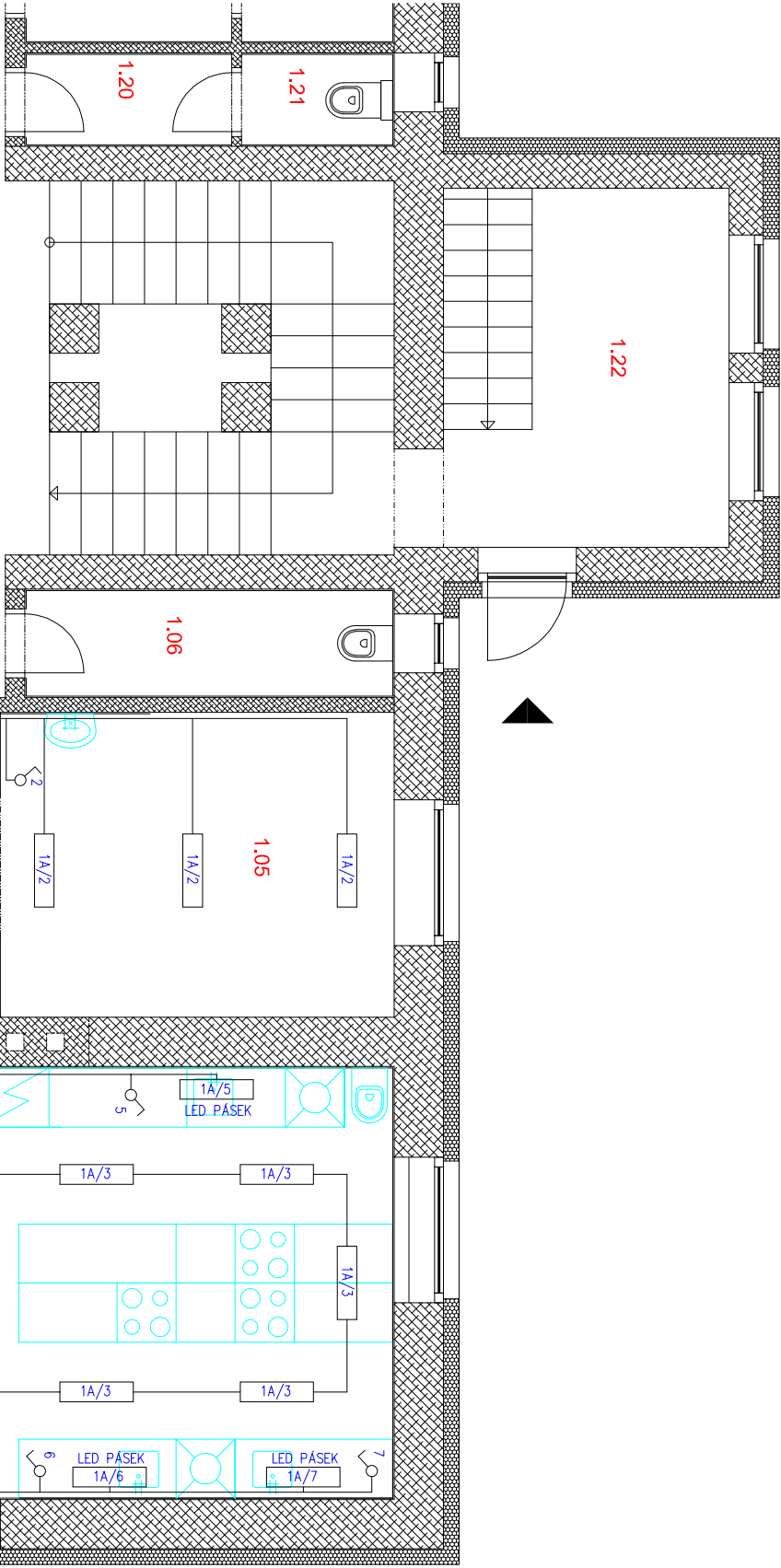


Legenda místností

ČÍSLO	NAZEV	PLOCHA
1.01	Vstupní hala	11,44
1.02	Chodba/schodiště	29,25
1.03	Vychovatelé	15,83
1.04	Chodba	4,96
1.05	Připrava	12,40
1.06	Úklidové místnost	4,12
1.07	Cvičné kuchyně	25,52
1.08	Cvičné kuchyně	22,34
1.09	Šatna vychovatelé	9,92
1.10	Umývárna vychovatelé	4,85
1.11	Wc vychovatelé	1,26
1.12	Chodba	7,48
1.13	Účebna gastro–restaurace	56,19
1.14	Umývárna zamestnanci	2,28
1.15	Kancelář zamestnanci	8,16
1.16	Šatna chlapci	4,70
1.17	Koupelna chlapci	2,60
1.18	Umývárna chlapci	2,20
1.19	Wc chlapci	1,62
1.20	Umývárna dětičtá	1,99
1.21	Wc dětičtá	1,47
1.22	Chodba/schodiště	10,58
1.23	Šatna dětičtá	13,87

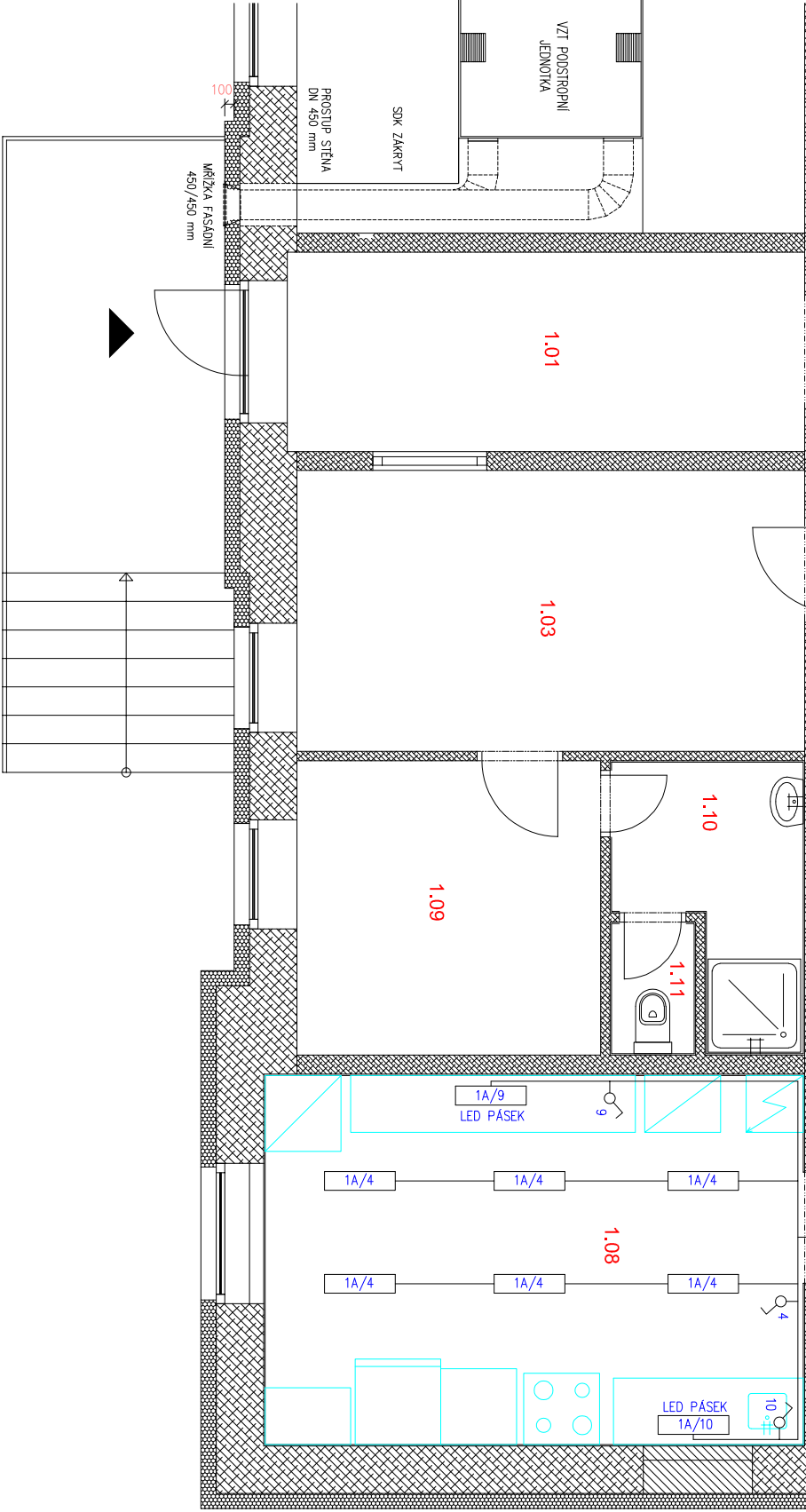
LEGENDA

- SVĚTELNÝ OBVOD CYK–O 3,4x1,5
- SVĚTELNÝ OBVOD CYK–J 3,5x1,5
- ZASUVKOVÝ OBVOD CYK–J 3x2,5
- TRÍFÁZOVÝ OBVOD CYK–J 5x2,5(4)
- VEDENÍ ULOŽENÉ VE STROPNÍM PODHLEDU
- OCHRANA POSPOJOVÁNÍM Cu4, Cu6
- ZVONKOVÝ OBVOD SYKfY 2x2x0,5
- VÝVOD PRO SVÍTIDLO
- A < SVÍTIDLO STROPNÍ
- B ✕ SVÍTIDLO NÁSTĚNNÉ
- C ✕ SVÍTIDLO NÁSTĚNNÉ
- D ✕ SVÍTIDLO NÁSTĚNNÉ
- E ✕ SVÍTIDLO STROPNÍ KOUPELNOVÉ
- F ✕ SVÍTIDLO PŮVNÍ IP44
- G ✕ SVÍTIDLO NÁSTĚNNÉ VENKOVNÍ IP44
- H ✕ SVÍTIDLO VENKOVNÍ S ČIDLEM IP44
- K ✕ SVÍTIDLO NÁSTĚNNÉ LED
- VYPÍNAČ JEDNOPÓLOVÝ(10A)
- VYPÍNAČ SÉRIOVÝ
- VYPÍNAČ STŘIDAVÝ
- VYPÍNAČ KŘÍŽOVÝ
- VYPÍNAČ JEDNOPÓLOVÝ S DOUTNAKOU
- VYPÍNAČ DVOUPÓLOVÝ S DOUTNAKOU(16A)
- VYPÍNAČ 6+6
- TLAČÍTKO PRO OVL.VRÁT
- 3FÁZOVÝ VYPÍNAČ
- TLAČÍTKO
- KRABICE PŘÍSTROJOVÁ(VÍČKO)
- KRABICE ODOBOČNÁ
- ROZVODKA KRABICOVÁ
- SPORÁKOVÁ SVORKOVNICE
- EL. ZVONEK
- ZVONKOVÉ TLAČÍTKO
- ZASUVKA
- DVOUZASUVKA
- TERMOSTAT
- VENKOVNÍ ZASUVKA IP44
- 3FÁZOVÁ ZASUVKA
- DETEKTORY KOUŘE
- POHYBOVÉ ČIDLO



NOVÝ PODRULNÝ ROZVADĚČ  
PRO CVIČNOU KUCHYNI

1.02  
±0,000



LEGENDA

SOUSTAVA NAPĚTÍ 3NPE ~ 50Hz 400V/7N–S  
OCHRANA PŘED NEBEZPEČNÝM DOTYKEM ŽIVÝCH ČÁSTÍ DLE ČSN 33 2000–4–41 ed.2  
IZOLACI A DOPLNKOVOU OCHRANOU PROUDOVÝM CHRÁNÍČEM  
OCHRANA PŘED NEBEZPEČNÝM DOTYKEM NEŽIVÝCH ČÁSTÍ DLE ČSN 33 2000–4–41 ed.2  
NORMÁLNÍ–AUTOMATICKÉ ODPOJENÍ OD ZDROJE VE STANOVENÉM ČASE  
DOPLNĚNÁ–DOPLNJÚJÍCÍM POSPOJOVÁNÍM  
VNĚJŠÍ VLIVY DLE ČSN 33 2000–3  
VE VŠECH MÍSTNOSTECH PROSTORY NORMÁLNÍ AAS  
VE VENKOVNÍCH PROSTORÁCH PROSTOR NEBEZPEČNÝ AB8

± 0,000 = horní hrana podlahy 1.N.P.

Vypracoval	Ing. Vladimír Štefek	Projekt a poradenství kancelář Ing. Vladimír Štefek
Stavebník:	Gymnázium a SOŠ, Rýmařov, př.org. Sokolovská 466/34, 79501 Rýmařov	Žitkova 10, 79501 Rýmařov
Stavba :	Divadelní 14, 79501 Rýmařov	Tel.: 774988068 M: info@stefekprojekt.cz
Název projektu	Objekt DM	Formát 4xA4
Vytvoření cvičné kuchyně		Datum 08/2024
Vnitřní elektroinstalace		Účel DSP
Obsah výkresu		Arch. č. DSP_08/2024
D1.4: Půdorys 1.N.P. – elektroinstalace		Měřítko Číslo výkr. Paré
		1:50 D 1.4.2