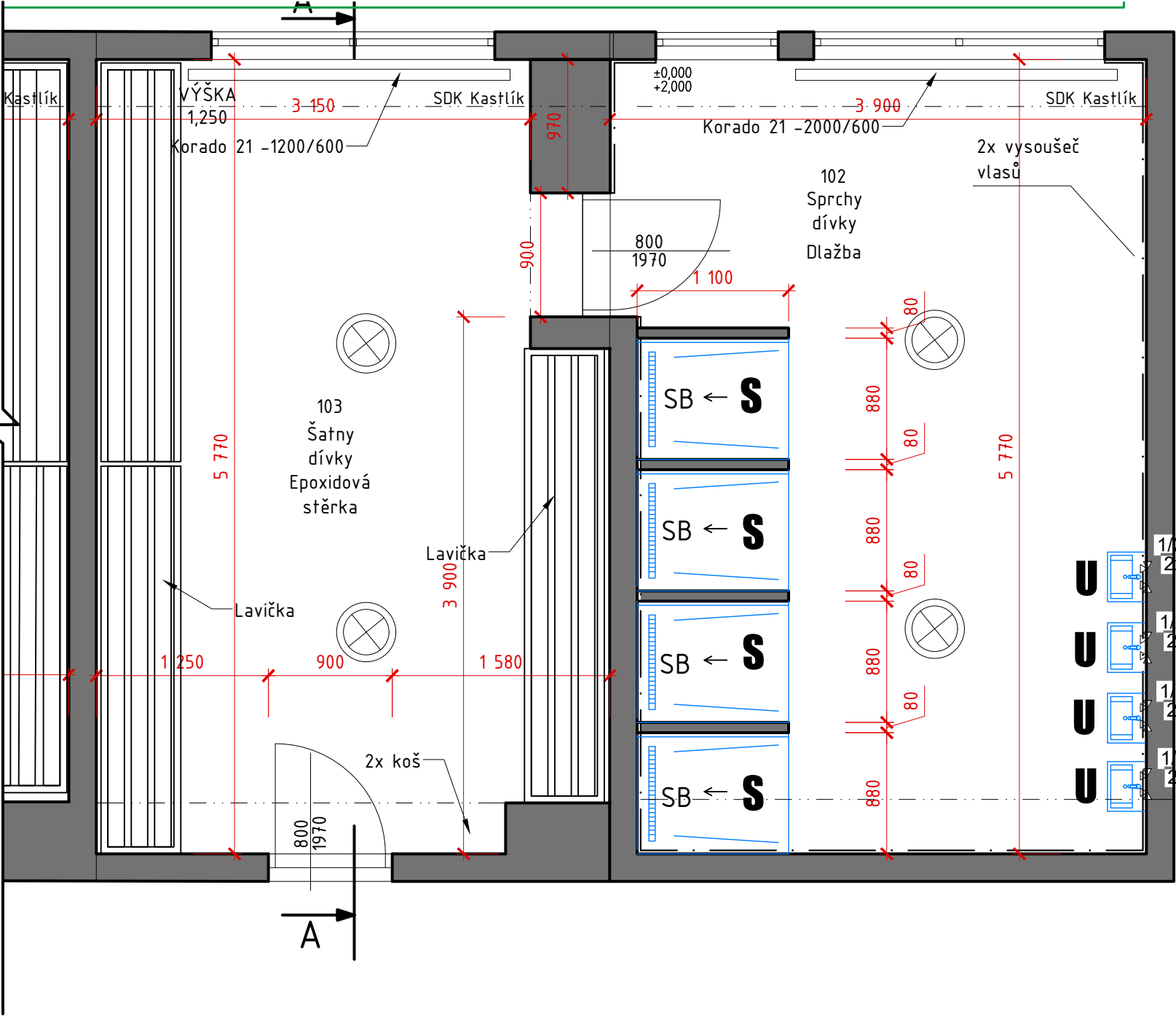


REKONSTRUKCE SOC. ZÁZEMÍ GYMNÁZIUM BÍLOVEC 1:40



LEGENDA

- NOVÉ PLASTOVÉ POTRUBÍ KANALIZACE
- STAVEBNÍ KONSTRUKCE
- KGEM HRDLOVÉ POTRUBÍ (KG-SYSTÉM)
- HTEM HRDLOVÉ POTRUBÍ (HT-SYSTÉM)
- RŠ REVIZNÍ ŠACHTA PLASTOVÁ DN400

LEGENDA ZAŘIZOVACÍCH PŘEDMĚTŮ				
OZN.	POPIS SESTAVY	POČET		
U	KERAMICKÉ UMYVADLO, BÍLÉ 600x400x200mm - HORNÍ HRANA UMYVADLA = 800mm, ZÁPACHOVÁ UZÁVĚRKA 5/4"-32 mm, chrom, ODPAD DN40, STOJÁNKOVÁ SMĚŠOVACÍ BATERIE, DLOUHÁ PŘIPOJENÍ 2x ROHÁČEK G 3/4" S FILTREM	1.NP	6	
		2.NP	-	
		CELKEM	6	
WC	ZÁVĚSNÝ KERAMICKÝ KLOZET, BÍLÝ, HORNÍ HRANA 480mm NAD PODLAHOU, SEDÁTKO PLAST BÍLÉ S POMALÝM SKLÁPĚNÍM INSTALAČNÍ PŘEDSTĚNOVÝ MODUL PRO ZÁVĚSNÉ WC S NÁDRŽKOU, VENTIL DN15 ODPAD DN110, DVOJITÉ PLASTOVÉ OVLÁDACÍ TLAČÍTKO	1.NP	3	
		2.NP	-	
		CELKEM	3	
S	SPRCHA, VYSPÁDOVANÁ DLAŽBA DO SPRCHOVÉHO ŽLABU, NEBO VPUSTĚ, NÍZKÝ SIFON, PLOCHÝ ODPAD Ø90, DN50 NÁSTĚNNÁ SPRCHOVÁ PÁKOVÁ BATERIE, CHROM, VČETNĚ RUČNÍ SPRCHY SPRCHOVÁ ZÁSTĚNA	1.NP	8	
		2.NP	-	
		CELKEM	8	
P	NÁSTĚNNÝ KERMICKÝ PISOÁR (DODÁVKA VČETNĚ PŘÍSLUŠENSTVÍ) SAMOUZÁVÍRACÍ PODOMÍTKOVÝ PISOÁROVÝ VENTIL S ČASOVÝM SPÍNAČEM, PŘIPOJENÍ PŘES ROHOVÉ VENTILY, 2xRV 3/8"-1/2" S FILTREM ODPAD DN75,	1.NP	3	
		2.NP	-	
		CELKEM	3	
U1	KERAMICKÉ UMYVÁTKO, BÍLÉ 600x400x200mm - HORNÍ HRANA UMYVADLA = 800mm, ZÁPACHOVÁ UZÁVĚRKA 5/4"-32 mm, chrom, ODPAD DN40, STOJÁNKOVÁ SMĚŠOVACÍ BATERIE DLOUHÁ, PŘIPOJENÍ 2x ROHÁČEK G 3/4" S FILTREM USAZENÍ NA KOUPELNOVOU SKŘÍŇKU	1.NP	7	
		2.NP	-	
		CELKEM	7	
V	PLASTOVÁ VANA OBDÉLNÍKOVÁ ROVNÁ BÍLÁ, VÝŠKA SPODNÍ HRANY 650mm, INSTALAČNÍ NOŽÍČKY, PLOCHÝ ODPAD Ø90, DN50, NÁSTĚNNÁ BATERIE PÁKOVÁ SE SPRCHOVOU HLAVICÍ CHROM, VČETNĚ RUČNÍ SPRCHY SPRCHOVÁ ZÁSTĚNA ROVNÁ	1.NP	1	
		2.NP	-	
		CELKEM	1	

±0,000 = 257,700 m n.m. B.p.v.

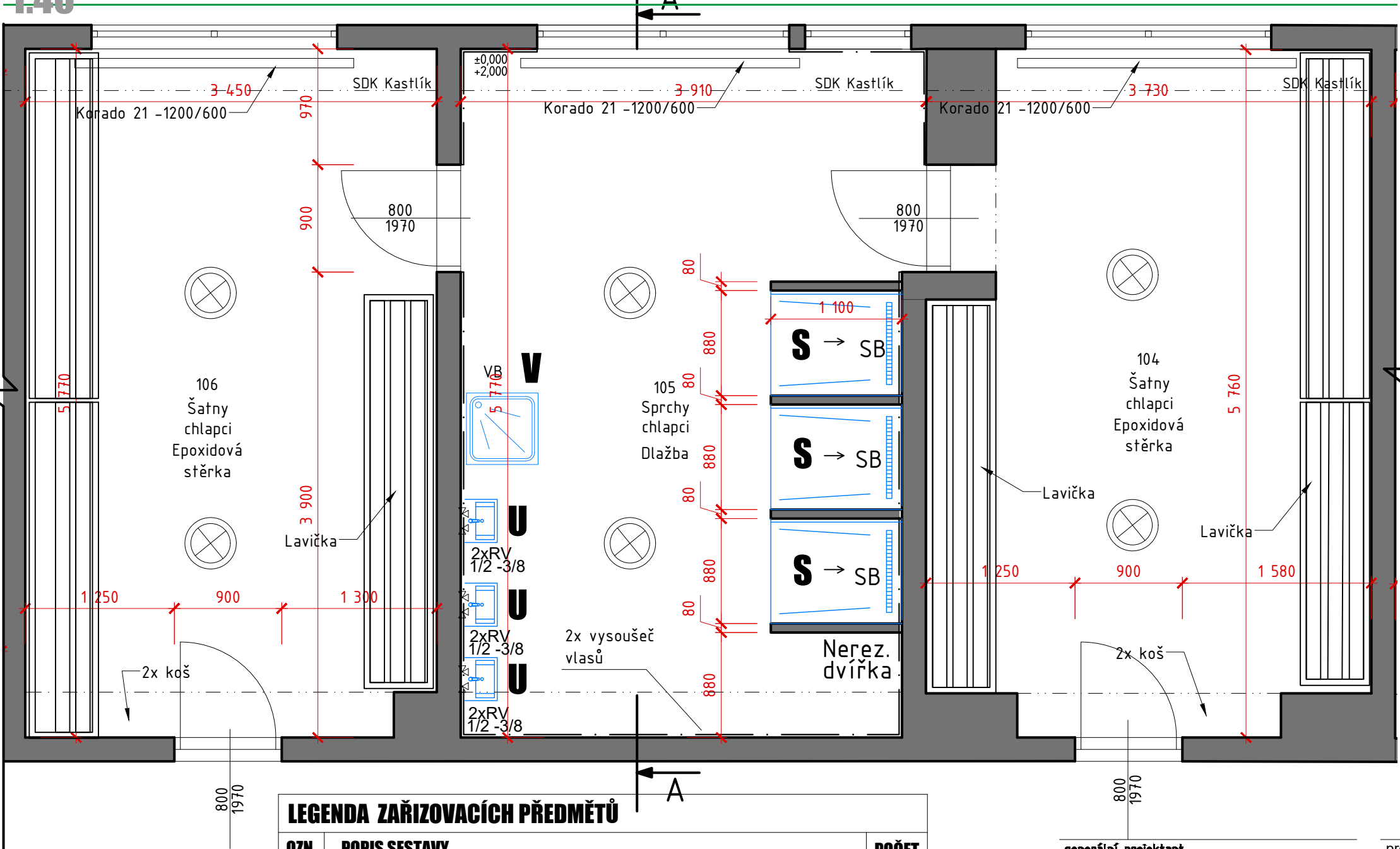
generální projektant	ZREALIZUJEME.TO s.r.o. Riegrova 394/17, 779 00 OLOMOUC info@zrealizujemeto.cz +420 777 435 290		projektant části	
HIP	architekt		-	
zodp. projektant	vypracoval		Petr Zelinka	

- POZNÁMKY:
- POTRUBÍ VNITŘNÍ KANALIZACE Z MATERIÁLU POLYPROPYLEN G-PE, HT-PP A PVC-KG PROVÉST DLE TP VÝROBCE A PLATNÝCH NOREM A PRÁVNÍCH PŘEDPISŮ.
  - V PŘÍPADĚ ZJIŠTĚNÍ NOVÝCH SKUTEČNOSTÍ PŘI REALIZACI STAVBY ROZHODNE O ŘEŠENÍ TDI NEBO PROJEKTANT V RÁMCI AUTORSKÉHO DOZORU.
  - PEVNÉ OBJÍMKY POUŽÍT VŽDY POD HRDLEM TRUBKY.
  - TVAROVKY A SKUPINY TVAROVEK MUSÍ BÝT VŽDY UCHYCENY PEVNÝMI OBJÍMKAMI.
  - PEVNÉ OBJÍMKY BUDOU DOPLNĚNY VOLNÝMI OBJÍMKAMI DLE TP VÝROBCE (MAXIMÁLNÍ VZDÁLENOST PODPOR JE PRO VODOROVNÉ POTRUBÍ DN110 1,1m A PRO SVISLÉ POTRUBÍ DN110 2m)
  - DILATACE POTRUBÍ JSOU ZAJIŠTĚNA HRDLY PŘI POUŽITÍ PP-HT POTRUBÍ MAX. DÉLKY JEDNOTLIVÝCH TRUB 2m.
  - DILATACE SVAŘOVANÉHO POTRUBÍ BUDE PROVEDENA DLE TP VÝROBCE VLOŽENÍM DLOUHÉHO HRDLA.
  - TECHNICKÁ ZPRÁVA JE NEDÍLNOU SOUČÁSTÍ TÉTO PROJEKTOVÉ DOKUMENTACE

investor	GYMNÁZIUM BÍLOVEC	číslo zakázky	
místo stavby		datum	06/2024
REKONSTRUKCE SOCIÁLNÍHO ZÁZEMÍ ; BUDOVA C GYMNÁZIUM BÍLOVEC		formát	A3
		stupeň	DSP
		revize	00
		měřítko	1:40
název stavby			
objekt	SO-01		
část	D.1 - DOKUMENTACE OBJEKTU		
název dokumentu	PŮDORYS DISPOZICE - SPRCHY A ŠATNY DÍVKY		číslo přílohy D.1.1.b.01

REKONSTRUKCE SOC. ZÁZEMÍ GYMNAZIUM BÍLOVEC

1:40



LEGENDA

- NOVÉ PLASTOVÉ POTRUBÍ KANALIZACE
- STAVEBNÍ KONSTRUKCE
- KGEM HRDLOVÉ POTRUBÍ (KG-SYSTÉM)
- HTEM HRDLOVÉ POTRUBÍ (HT-SYSTÉM)
- RŠ REVIZNÍ ŠACHTA PLASTOVÁ DN400

LEGENDA ZAŘIZOVACÍCH PŘEDMĚTŮ			
OZN.	POPIS SESTAVY	POČET	
U	KERAMICKÉ UMYVADLO, BÍLÉ 600x400x200mm - HORNÍ HRANA UMYVADLA = 800mm, ZÁPACHOVÁ UZÁVĚRKA 5/4"-32 mm, chrom, ODPAD DN40, STOJÁNKOVÁ SMĚŠOVACÍ BATERIE, DLOUHÁ	1.NP	6
	PŘÍPOJENÍ 2x ROHÁČEK G 3/4" S FILTREM	2.NP	-
		CELKEM	6
WC	ZÁVĚSNÝ KERAMICKÝ KLOZET, BÍLÝ, HORNÍ HRANA 480mm NAD PODLAHOU, SEDÁTKO PLAST BÍLÉ S POMALÝM SKLÁPĚNÍM	1.NP	3
	INSTALAČNÍ PŘEDSTĚNOVÝ MODUL PRO ZÁVĚSNÉ WC S NÁDRŽKOU, VENTIL DN15	2.NP	-
	ODPAD DN110, DVOJITÉ PLASTOVÉ OVLÁDACÍ TLAČÍTKO	CELKEM	3
S	SPRCHA, VYSPÁDOVANÁ DLAŽBA DO SPRCHOVÉHO ŽLABU, NEBO VPUSTĚ, NÍZKÝ SIFON, PLOCHÝ ODPAD Ø90, DN50	1.NP	8
	NÁSTĚNNÁ SPRCHOVÁ PÁKOVÁ BATERIE, CHROM, VČETNĚ RUČNÍ SPRCHY	2.NP	-
	SPRCHOVÁ ZÁSTĚNA	CELKEM	8
P	NÁSTĚNNÝ KERMICKÝ PISOÁR (DODÁVKA VČETNĚ PŘÍSLUŠENSTVÍ)	1.NP	3
	SAMOUZÁVÍRAČÍ PODOMÍTKOVÝ PISOÁROVÝ VENTIL S ČASOVÝM SPÍNAČEM, PŘÍPOJENÍ PŘES ROHOVÉ VENTILY, 2xRV 3/8"-1/2" S FILTREM	2.NP	-
	ODPAD DN75,	CELKEM	3
U1	KERAMICKÉ UMYVÁTKO, BÍLÉ 600x400x200mm - HORNÍ HRANA UMYVADLA = 800mm, ZÁPACHOVÁ UZÁVĚRKA 5/4"-32 mm, chrom, ODPAD DN40, STOJÁNKOVÁ SMĚŠOVACÍ BATERIE DLOUHÁ, PŘÍPOJENÍ 2x ROHÁČEK G 3/4" S FILTREM	1.NP	7
	USAZENÍ NA KOUPELNOVOU SKŘÍŇKU	2.NP	-
		CELKEM	7
V	PLASTOVÁ VANA OBDÉLNÍKOVÁ ROVNÁ BÍLÁ, VÝŠKA SPODNÍ HRANY 650mm, INSTALAČNÍ NOŽÍČKY, PLOCHÝ ODPAD Ø90, DN50, NÁSTĚNNÁ BATERIE PÁKOVÁ SE SPRCHOVOU HLAVICÍ CHROM, VČETNĚ RUČNÍ SPRCHY	1.NP	1
	SPRCHOVÁ ZÁSTĚNA ROVNÁ	2.NP	-
		CELKEM	1

generální projektant  
ZREALIZUJEME.TO s.r.o.  
Riegrova 394/17, 779 00 OLOMOUC  
info@zrealizujemeto.cz  
+420 777 435 290

HIP

zodp. projektant

projektant části

architekt

vypracoval

Petr Zelinka

investor GYMNAZIUM BÍLOVEC

místo stavby

REKONSTRUKCE SOCIÁLNÍHO ZÁZEMÍ ; BUDOVA C GYMNAZIUM BÍLOVEC

název stavby

objekt

část

název dokumentu

PŮDORYS DISPOZICE - SPRCHY A ŠATNY CHLAPCI

číslo zakázky

datum 06/2024

formát A3

stupeň DSP

revize 00

měřítko

1:40

číslo přílohy

D.1.1.b.01

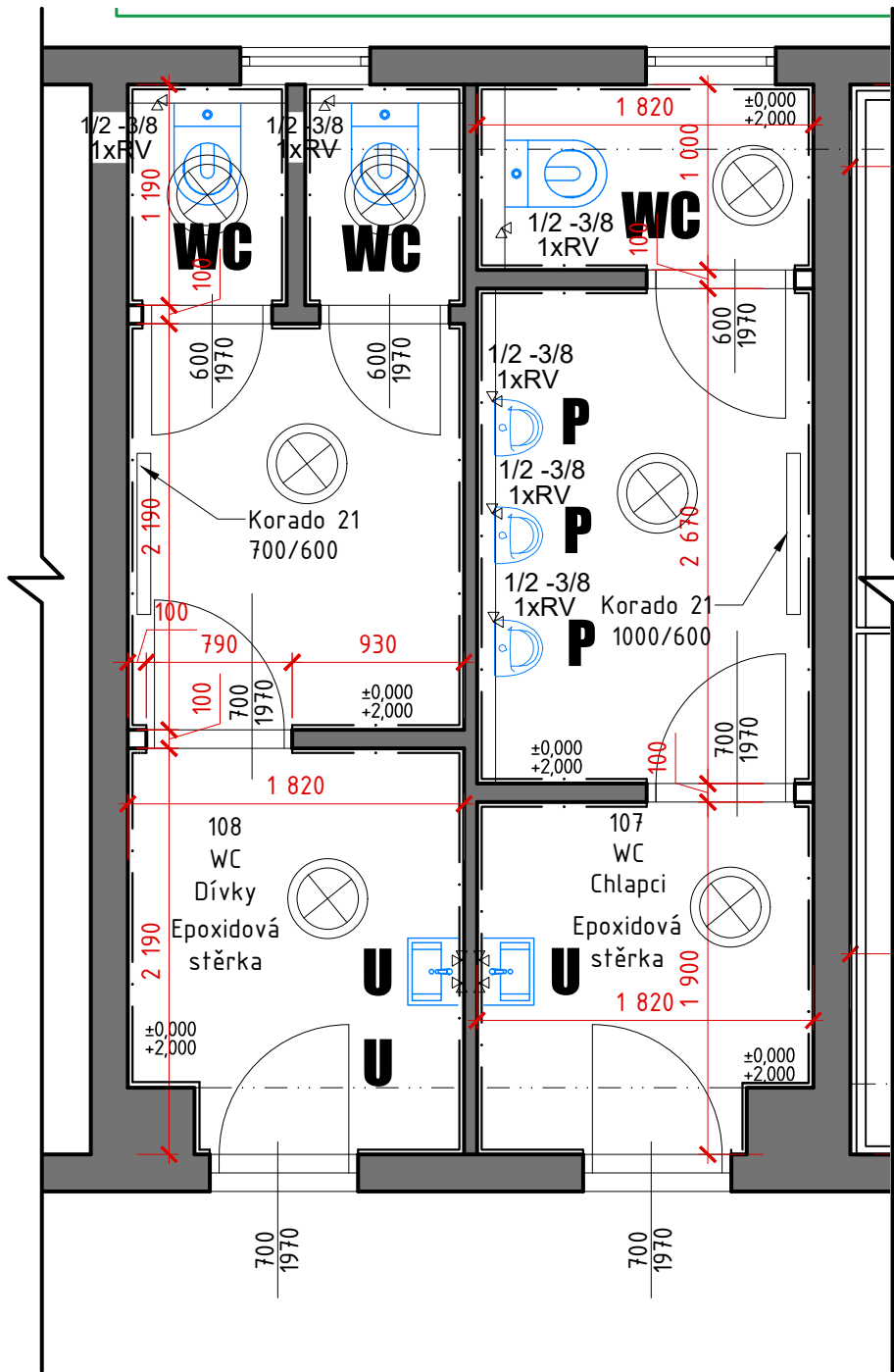
POZNÁMKY:

- POTRUBÍ VNITŘNÍ KANALIZACE Z MATERIÁLU POLYPROPYLEN G-PÉ, HT-PP A PVC-KG
- PROVĚST DLE TP VÝROBCE A PLATNÝCH NOREM A PRAVNÍCH PŘEDPISŮ.
- V PŘÍPADĚ ZJIŠTĚNÍ NOVÝCH SKUTEČNOSTÍ PŘI REALIZACI STAVBY ROZHODNE O ŘEŠENÍ TDI NEBO PROJEKTANT V RAMCI AUTORSKÉHO DOZORU.
- PEVNÉ OBJÍMKY POUŽÍT VŽDY POD HRDLEM TRUBKY.
- TVAROVKY A SKUPINY TVAROVEK MUSÍ BÝT VŽDY UCHYCENY PEVNÝMI OBJÍMKAMI.
- PEVNÉ OBJÍMKY BUDOU DOPLNĚNY VOLNÝMI OBJÍMKAMI DLE TP VÝROBCE (MAXIMÁLNÍ VZDÁLENOST PODPOR JE PRO VODOROVNÉ POTRUBÍ DN110 1,1m A PRO SVISLÉ POTRUBÍ DN110 2m)
- DILATACE POTRUBÍ JSOU ZAJIŠTĚNA HRDLY PŘI POUŽITÍ PP-HT POTRUBÍ MAX. DÉLKY JEDNOTLIVÝCH TRUB 2m.
- DILATACE SVAŘOVANÉHO POTRUBÍ BUDE PROVEDENA DLE TP VÝROBCE VLOŽENÍM DLOUHÉHO HRDLA.
- TECHNICKÁ ZPRÁVA JE NEDÍLNOU SOUČÁSTÍ TĚTO PROJEKTOVÉ DOKUMENTACE

REKONSTRUKCE SOC. ZÁZEMÍ

GYMNÁZIUM BÍLOVEC

1:40



POZNÁMKY:

- POTRUBÍ VNITŘNÍ KANALIZACE Z MATERIÁLU POLYPROPYLEN G–PE, HT–PP A PVC–KG PROVÉST DLE TP VÝROBCE A PLATNÝCH NOREM A PRÁVNÍCH PŘEDPISŮ.
- V PŘÍPADĚ ZJIŠTĚNÍ NOVÝCH SKUTEČNOSTÍ PŘI REALIZACI STAVBY ROZHODNE O ŘEŠENÍ TDI NEBO PROJEKTANT V RÁMCI AUTORSKÉHO DOZORU.
- PEVNÉ OBJÍMKY POUŽÍT VŽDY POD HRDLEM TRUBKY.
- TVAROVKY A SKUPINY TVAROVEK MUSÍ BÝT VŽDY UCHYCENY PEVNÝMI OBJÍMKAMI.
- PEVNÉ OBJÍMKY BUDOU DOPLNĚNY VOLNÝMI OBJÍMKAMI DLE TP VÝROBCE (MAXIMÁLNÍ VZDÁLENOST PODPOR JE PRO VODOROVNÉ POTRUBÍ DN110 1,1m A PRO SVISLÉ POTRUBÍ DN110 2m)
- DILATACE POTRUBÍ JSOU ZAJIŠTĚNA HRDLY PŘI POUŽITÍ PP–HT POTRUBÍ MAX. DÉLKY JEDNOTLIVÝCH TRUB 2m.
- DILATACE SVAŘOVANÉHO POTRUBÍ BUDE PROVEDENA DLE TP VÝROBCE VLOŽENÍM DLOUHÉHO HRDLA.

- TECHNICKÁ ZPRÁVA JE NEDÍLNOU SOUČÁSTÍ TÉTO PROJEKTOVÉ DOKUMENTACE

LEGENDA

- NOVÉ PLASTOVÉ POTRUBÍ KANALIZACE
- STAVEBNÍ KONSTRUKCE
- KGEM

HRDLOVÉ POTRUBÍ (KG-SYSTÉM)
- HTM

HRDLOVÉ POTRUBÍ (HT-SYSTÉM)
- RŠ

REVIZNÍ ŠACHTA PLASTOVÁ DN400

LEGENDA ZAŘIZOVACÍCH PŘEDMĚTŮ				
OZN.	POPIS SESTAVY			POČET
U	KERAMICKÉ UMYVADLO, BÍLÉ 600x400x200mm – HORNÍ HRANA UMYVADLA = 800mm, ZÁPACHOVÁ UZÁVĚRKA 5/4“–32 mm, chrom, ODPAD DN40, STOJÁNKOVÁ SMĚŠOVACÍ BATERIE, DLOUHÁ PŘIPOJENÍ 2x ROHÁČEK G 3/4“ S FILTREM	1.NP	6	
		2.NP	-	
		CELKEM	6	
WC	ZÁVĚSNÝ KERAMICKÝ KLOZET, BÍLÝ, HORNÍ HRANA 480mm NAD PODLAHOU, SEDÁTKO PLAST BÍLÉ S POMALÝM SKLÁPĚNÍM INSTALAČNÍ PŘEDSTĚNOVÝ MODUL PRO ZÁVĚSNÉ WC S NÁDRŽKOU, VENTIL DN15 ODPAD DN110, DVOJITÉ PLASTOVÉ OVLÁDACÍ TLAČÍTKO	1.NP	3	
		2.NP	-	
		CELKEM	3	
S	SPRCHA, VYSPÁDOVANÁ DLAŽBA DO SPRCHOVÉHO ŽLABU, NEBO VPUSTĚ, NÍZKÝ SIFON, PLOCHÝ ODPAD Ø90, DN50 NÁSTĚNNÁ SPRCHOVÁ PÁKOVÁ BATERIE, CHROM, VČETNĚ RUČNÍ SPRCHY SPRCHOVÁ ZÁSTĚNA	1.NP	8	
		2.NP	-	
		CELKEM	8	
P	NÁSTĚNNÝ KERMICKÝ PISOÁR (DODÁVKA VČETNĚ PŘÍSLUŠENSTVÍ) SAMOUZÁVÍRACÍ PODOMÍTKOVÝ PISOÁROVÝ VENTIL S ČASOVÝM SPÍNAČEM, PŘIPOJENÍ PŘES ROHOVÉ VENTILY, 2xRV 3/8“–1/2“ S FILTREM ODPAD DN75,	1.NP	3	
		2.NP	-	
		CELKEM	3	
U1	KERAMICKÉ UMYVÁTKO, BÍLÉ 600x400x200mm – HORNÍ HRANA UMYVADLA = 800mm, ZÁPACHOVÁ UZÁVĚRKA 5/4“–32 mm, chrom, ODPAD DN40, STOJÁNKOVÁ SMĚŠOVACÍ BATERIE DLOUHÁ, PŘIPOJENÍ 2x ROHÁČEK G 3/4“ S FILTREM USAZENÍ NA KOUPELNOVOU SKŘÍŇKU	1.NP	7	
		2.NP	-	
		CELKEM	7	
V	PLASTOVÁ VANA OBDÉLNÍKOVÁ ROVNÁ BÍLÁ, VÝŠKA SPODNÍ HRANY 650mm, INSTALAČNÍ NOŽÍČKY, PLOCHÝ ODPAD Ø90, DN50, NÁSTĚNNÁ BATERIE PÁKOVÁ SE SPRCHOVOU HLAVICÍ CHROM, VČETNĚ RUČNÍ SPRCHY SPRCHOVÁ ZÁSTĚNA ROVNÁ	1.NP	1	
		2.NP	-	
		CELKEM	1	

±0,000 = 257,700 m n.m. B.p.v.

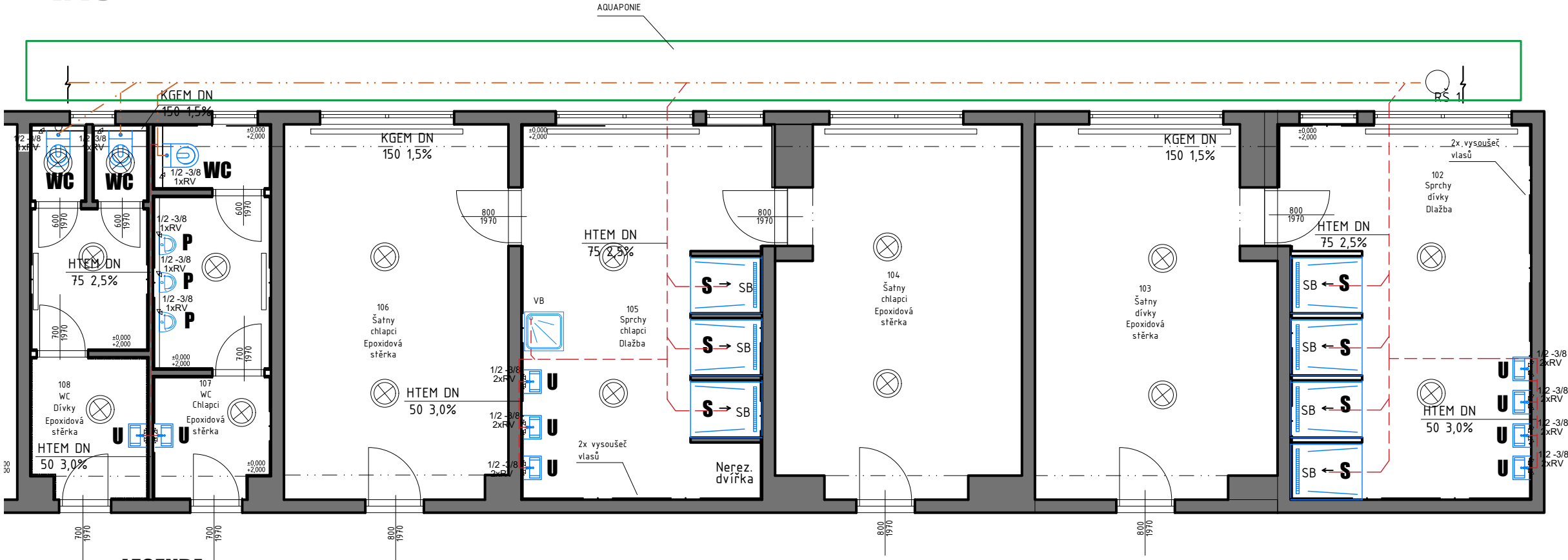
<b>generální projektant</b>		<b>projektant části</b>	
ZREALIZUJEME.TO s.r.o.			
Riegrova 394/17, 779 00 OLOMOUC			
info@zrealizujemeto.cz			
+420 777 435 290			
HIP		architekt -	
zodp. projektant		vypracoval Petr Zelinka	

investor	GYMNÁZIUM BÍLOVEC	číslo zakázky	
místo stavby		datum	06/2024
REKONSTRUKCE SOCIÁLNÍHO ZÁZEMÍ ; BUDOVA C GYMNÁZIUM BÍLOVEC		formát	A3
		stupeň	DSP
		revize	00
název stavby			
objekt	S0-01		
část	D.1 - DOKUMENTACE OBJEKTU		
		měřítko	1:40
		číslo přílohy	D.1.1.b.01
název dokumentu		PŮDORYS DISPOZICE - TOALETY	

REKONSTRUKCE SOC. ZÁZEMÍ

GYMNÁZIUM BÍLOVEC

1:40



LEGENDA

- NOVÉ PLASTOVÉ POTRUBÍ KANALIZACE
- STAVEBNÍ KONSTRUKCE
- KGEM

HRDLOVÉ POTRUBÍ (KG-SYSTÉM)
- HTEM

HRDLOVÉ POTRUBÍ (HT-SYSTÉM)
- RŠ

REVIZNÍ ŠACHTA PLASTOVÁ DN400

LEGENDA ZAŘIZOVACÍCH PŘEDMĚTŮ			
OZN.	POPIS SESTAVY	POČET	
U	KERAMICKÉ UMYVADLO, BÍLÉ 600x400x200mm - HORNÍ HRANA UMYVADLA = 800mm, ZÁPACHOVÁ UZÁVĚRKA 5/4"-32 mm, chrom, ODPAD DN40, STOJÁNKOVÁ SMĚŠOVACÍ BATERIE, DLOUHÁ PŘIPOJENÍ 2x ROHÁČEK G 3/4" S FILTREM	1.NP	6
		2.NP	-
		CELKEM	6
WC	ZÁVĚSNÝ KERAMICKÝ KLOZET, BÍLÝ, HORNÍ HRANA 480mm NAD PODLAHOU, SEDÁTKO PLAST BÍLÉ S POMALÝM SKLÁPĚNÍM INSTALAČNÍ PŘEDSTĚNOVÝ MODUL PRO ZÁVĚSNÉ WC S NÁDRŽKOU, VENTIL DN15 ODPAD DN110, DVOJITÉ PLASTOVÉ OVLÁDACÍ TLAČÍTKO	1.NP	3
		2.NP	-
		CELKEM	3
S	SPRCHA, VYSPÁDOVANÁ DLAŽBA DO SPRCHOVÉHO ŽLABU, NEBO VPUSTĚ, NÍZKÝ SIFON, PLOCHÝ ODPAD Ø90, DN50 NÁSTĚNNÁ SPRCHOVÁ PÁKOVÁ BATERIE, CHROM, VČETNĚ RUČNÍ SPRCHY SPRCHOVÁ ZÁSTĚNA	1.NP	8
		2.NP	-
		CELKEM	8
P	NÁSTĚNNÝ KERMICKÝ PISOÁR (DODÁVKA VČETNĚ PŘÍSLUŠENSTVÍ) SAMOUZÁVÍRACÍ PODOMÍTKOVÝ PISOÁROVÝ VENTIL S ČASOVÝM SPÍNAČEM, PŘIPOJENÍ PŘES ROHOVÉ VENTILY, 2xRV 3/8"-1/2" S FILTREM ODPAD DN75,	1.NP	3
		2.NP	-
		CELKEM	3
U1	KERAMICKÉ UMYVÁTKO, BÍLÉ 600x400x200mm - HORNÍ HRANA UMYVADLA = 800mm, ZÁPACHOVÁ UZÁVĚRKA 5/4"-32 mm, chrom, ODPAD DN40, STOJÁNKOVÁ SMĚŠOVACÍ BATERIE DLOUHÁ, PŘIPOJENÍ 2x ROHÁČEK G 3/4" S FILTREM USAZENÍ NA KOUPELNOVOU SKŘÍŇKU	1.NP	7
		2.NP	-
		CELKEM	7
V	PLASTOVÁ VANA OBDELNÍKOVÁ ROVNÁ BÍLÁ, VÝŠKA SPODNÍ HRANY 650mm, INSTALAČNÍ NOŽIČKY, PLOCHÝ ODPAD Ø90, DN50, NÁSTĚNNÁ BATERIE PÁKOVÁ SE SPRCHOVOU HLAVICÍ CHROM, VČETNĚ RUČNÍ SPRCHY SPRCHOVÁ ZÁSTĚNA ROVNÁ	1.NP	1
		2.NP	-
		CELKEM	1

±0,000 = 257,700 m n.m. B.p.v.

generální projektant	projektant části	
ZREALIZUJEME.TO s.r.o.		
Riegrova 394/17, 779 00 OLOMOUC		
info@zrealizujemeto.cz		
+420 777 435 290		
HIP	architekt	-
zodp. projektant	vypracoval	Petr Zelinka

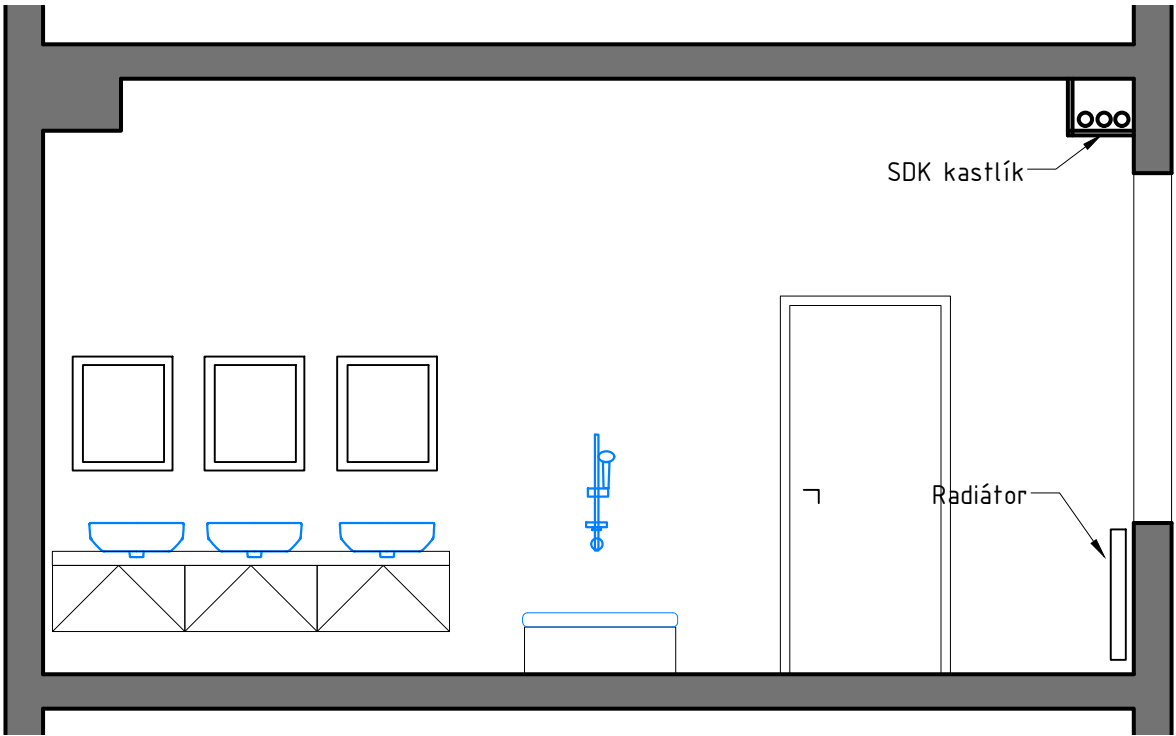
investor	GYMNÁZIUM BÍLOVEC	číslo zakázky	
místo stavby		datum	06/2024
REKONSTRUKCE SOCIÁLNÍHO ZÁZEMÍ ; BUDOVA C		formát	A3
GYMNÁZIUM BÍLOVEC		stupeň	DSP
název stavby		revize	00
objekt	SO-01	měřítko	1:40
část	D.1 - DOKUMENTACE OBJEKTU		
název dokumentu	VEDENÍ VNITŘNÍ KANALIZACE	číslo přílohy	D.1.1.b.01

POZNÁMKY:

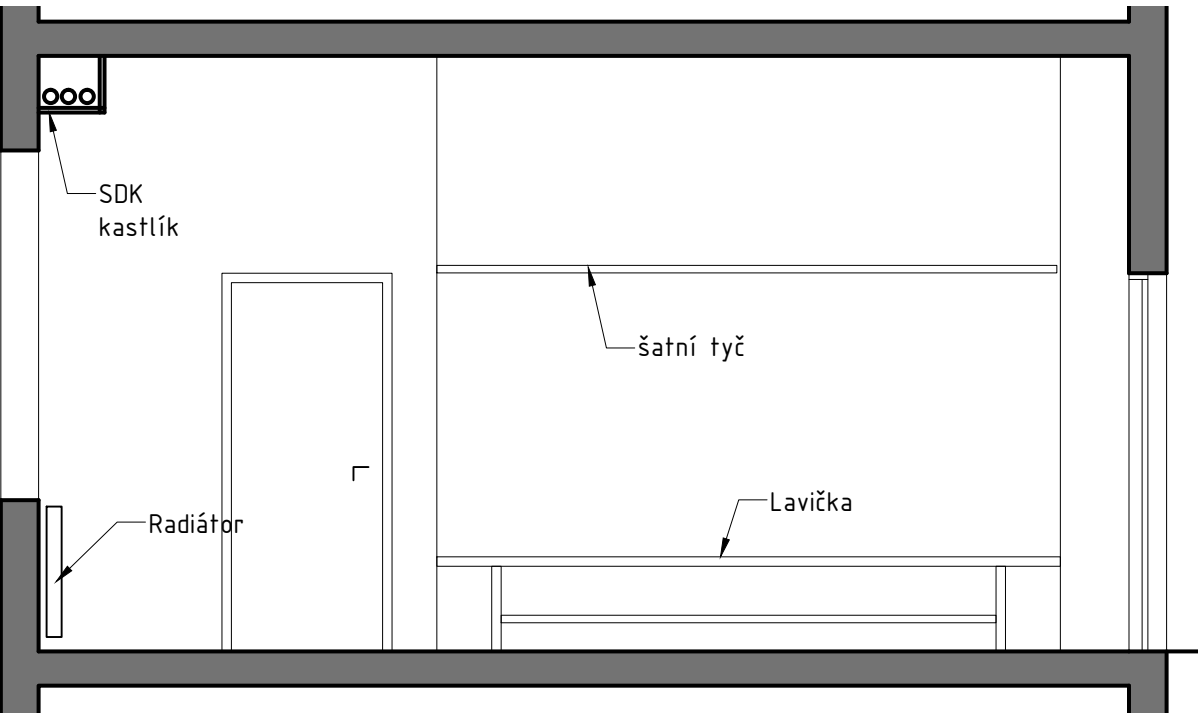
POTRUBÍ VNITŘNÍ KANALIZACE Z MATERIÁLU POLYPROPYLEN G-PE, HT-PP A PVC-KG PROVĚST DLE TP VÝROBCE A PLATNÝCH NOREM A PŘÁVNÍCH PŘEDPISŮ. V PŘÍPADĚ ZJIŠTĚNÍ NOVÝCH SKUTEČNOSTÍ PŘI REALIZACI STAVBY ROZHODNE O ŘEŠENÍ TDI NEBO PROJEKTANT V RÁMCI AUTORSKÉHO DOZORU. PEVNÉ OBJÍMKY POUŽIT VŽDY POD HRDLEM TRUBKY. TVAROVKY A SKUPINY TVAROVEK MUSÍ BÝT VŽDY UCHYČENY PEVNÝMI OBJÍMKAMI. PEVNÉ OBJÍMKY BUDOU DOPLNĚNY VOLNÝMI OBJÍMKAMI DLE TP VÝROBCE (MAXIMÁLNÍ VZDÁLENOST PODPOR JE PRO VODOROVNÉ POTRUBÍ DN110 1,1m A PRO SVISLÉ POTRUBÍ DN110 2m) DILATACE POTRUBÍ JSOU ZAJIŠTĚNA HRDLY PŘI POUŽITÍ PP-HT POTRUBÍ MAX. DÉLKY JEDNOTLIVÝCH TRUB 2m. DILATACE SVAŘOVANÉHO POTRUBÍ BUDE PROVEDENA DLE TP VÝROBCE VLOŽENÍM DLOUHÉHO HRDLA.

TECHNICKÁ ZPRÁVA JE NEDÍLNOU SOUČÁSTÍ TÉTO PROJEKTOVÉ DOKUMENTACE

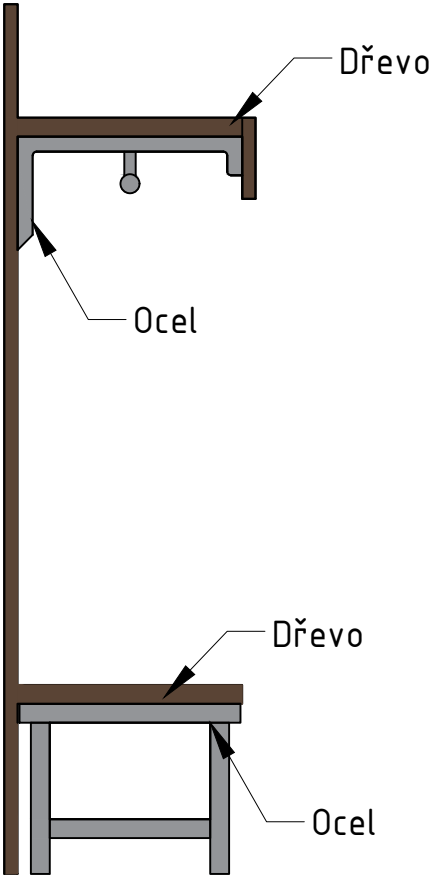
ŘEZ A-A



ŘEZ B-B



VZOROVÝ ŘEZ LAVICÍ



POZNÁMKY:

- POTRUBÍ VNITŘNÍ KANALIZACE Z MATERIÁLU POLYPROPYLEN G-PE, HT-PP A PVC-KG
- PROVĚST DLE TP VÝROBCE A PLATNÝCH NOREM A PRÁVNÍCH PŘEDPISŮ.
- V PŘÍPADĚ ZJIŠTĚNÍ NOVÝCH SKUTEČNOSTÍ PŘI REALIZACI STAVBY ROZHODNE O
- ŘEŠENÍ TDI NEBO PROJEKTANT V RÁMCI AUTORSKÉHO DOZORU.
- PEVNÉ OBJÍMKY POUŽÍT VŽDY POD HRDLEM TRUBKY.
- TVAROVKY A SKUPINY TVAROVEK MUSÍ BÝT VŽDY UCHYCENY PEVNÝMI OBJÍMKAMI.
- PEVNÉ OBJÍMKY BUDOU DOPLNĚNY VOLNÝMI OBJÍMKAMI DLE TP VÝROBCE (MAXIMÁLNÍ
- VZDÁLENOST PODPOR JE PRO VODOROVNÉ POTRUBÍ DN110 1,1m A PRO SVISLÉ
- POTRUBÍ DN110 2m)
- DILATACE POTRUBÍ JSOU ZAJIŠTĚNA HRDLY PŘI POUŽITÍ PP-HT POTRUBÍ MAX. DÉLKY
- JEDNOTLIVÝCH TRUB 2m.
- DILATACE SVAŘOVANÉHO POTRUBÍ BUDE PROVEDENA DLE TP VÝROBCE VLOŽENÍM
- DLOUHÉHO HRDLA.
- TECHNICKÁ ZPRÁVA JE NEDÍLNOU SOUČÁSTÍ TÉTO PROJEKTOVÉ DOKUMENTACE

±0,000 = 257,700 m n.m. B.p.v.

generální projektant	ZREALIZUJEME.TO s.r.o. Riegrova 394/17, 779 00 OLOMOUC  info@zrealizujemeto.cz +420 777 435 290
HIP	
zodp. projektant	

projektant části	
architekt	-
vypracoval	Petr Zelinka

investor	GYMNÁZIUM BÍLOVEC	číslo zakázky	
místo stavby		datum	06/2024
REKONSTRUKCE SOCIÁLNÍHO ZÁZEMÍ ; BUDOVA C		formát	A3
GYMNÁZIUM BÍLOVEC		stupeň	DSP
název stavby		revize	00
objekt	SO-01	měřítko	1:40
část	D.1 - DOKUMENTACE OBJEKTU		
název dokumentu	ŘEZ A-A ; B-B	číslo přílohy	D.1.1.b.01