



Závěrečné vyúčtování dotace poskytnuté z rozpočtu Moravskoslezského kraje

Číslo smlouvy:	01505/2024/RRC	Dotace pro rok:	2024
Odvětví:	dopravy	Kontaktní osoba:	
Název projektu:	Omezení průjezdu kamionů obcí Ostravice		
Příjemce dotace:	Obec Ostravice	IČO:	00297046

Kontaktní osoba pro vyúčtování projektu:	
Jméno, příjmení a titul:	
Pracovní zařazení, funkce:	
Adresa místa realizace projektu:	
Telefon:	

Zástupce příjemce dotace (který je oprávněn za příjemce jednat) stvrzuje, že předložené závěrečné vyúčtování dotace z rozpočtu Moravskoslezského kraje je úplné, správné a pravdivé:

Místo a datum	
Ostravice	Mgr. Pavlína Stankayová
04.06.2024	

Skutečná výše uznatelných nákladů/výdajů z realizovaného projektu celkem:	
Poskytnutá výše dotace:	0,00
Vlastní zdroje financování:	74 510,00
Cizí zdroje financování:	0,00
Nevyužitá výše dotace (vratka):	0,00
Celkové náklady:	74 510,00

Nepoužité finanční prostředky	<input checked="" type="checkbox"/> Ano	<input type="checkbox"/> Ne
-------------------------------	--	------------------------------------

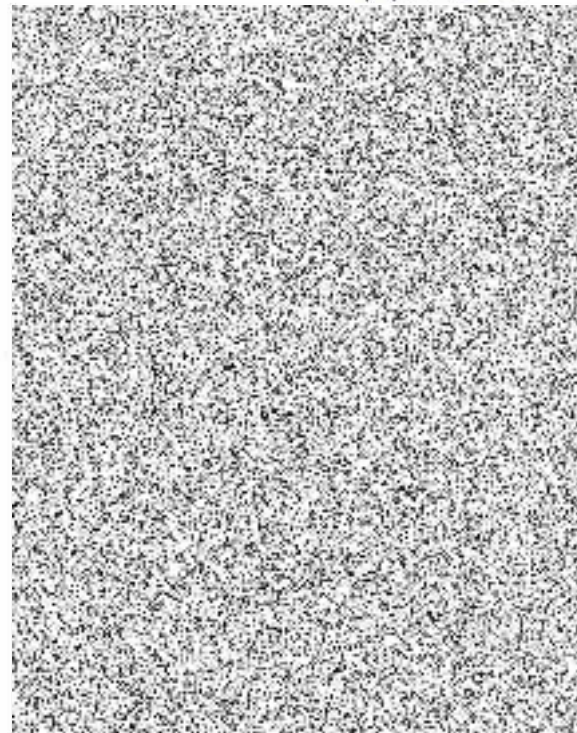
mimořádná vratka (v průběhu realizace projektu)			
vracena dne		částka	0,00
variabilní symbol		č. bank.účet kraje	0
		Kód banky:	0
vratka v rámci závěrečného vyúčtování			
vracena dne		částka	0,00
variabilní symbol		č. bank.účet kraje	0
		Kód banky:	0

Projekt:	<input checked="" type="checkbox"/> jednoletý	<input type="checkbox"/> víceletý
-----------------	--	--

Údaje o jednoletém projektu: (projekt, jehož termín zahájení a ukončení spadá do rozpočtového roku a doba realizace je kratší než 12 měsíců)			
Použití dotace od:	1.1.2024	Použití dotace do:	30.4.2024
Datum realizace projektu:	zima 2024		
Adresa místa realizace:	Ostravice 577		

Skutečná výše uznatelných nákladů/výdajů z realizovaného projektu celkem:			
1. rok realizace:	Výše nákladů:	74 510 Kč	Dotace poskytovatele:
	<i>Náklady celkem:</i>	74 510 Kč	<i>Dotace celkem:</i>
			62 067 Kč

74.510 Kč
 62.067 Kč
 74.510 Kč



Seznam příloh k závěrečnému vyúčtování:

- 1. Seznam účetních dokladů vztahujících se k uznatelným nákladům projektu včetně uvedení obsahu jednotlivých účetních dokladů.**
priloha_1_seznam_ucet_doklad.xls
- 2. Kopie účetních dokladů týkajících se dotace včetně dokladů o jejich úhradě.**
(Originály účetních dokladů označte „Financováno z rozpočtu MSK“, číslo smlouvy a výši použité dotace v Kč)
Faktura + vyuctovani.pdf;úhrada.pdf
- 3. Doklady prokazující způsob prezentace Moravskoslezského kraje dle smlouvy.**
priloha_3_doklady_prokazujici_prezentaci.doc
- 4. Doklad, že je zástupce příjemce dotace oprávněn jednat v případě, že to nevyplývá z veřejného rejstříku nebo již byl tento doklad poskytovateli dotace předložen při administraci této dotace.**
- 5. Příloha - v případě, že je nutno vložit ještě další přílohu nad výše uvedené.**

Přílohy ke stažení:

Soubory si stáhněte a vyplněné je přiložte do seznamu příloh v této žádosti.

[Příloha č. 1 závěrečné vyúčtování - seznam účet. dokladů](#)

[Příloha č. 2 závěrečné vyúčtování - kopie účet. dokladů](#)

[Příloha č. 3 závěrečné vyúčtování - doklady prokazující způsob prezentace](#)

Stručný popis realizace projektu s uvedením jeho výstupů a celkového zhodnocení

Žádali jsme o finanční podporu nákladů na služby městské policie Frýdlant nad Ostravicí v souvislosti s veřejnosprávní smlouvou mezi obcí Ostravice a městem FnO v zimním období (prosinec – duben) na silnici I/56, kdy strážníci hlídají průjezd kamionů směrem na Slovensko v lokalitě benzinová pumpa na výjezdu z obce Ostravice.

Dotace nám byla přislíbena ve výši max. 250.000 Kč, splatná po ukončení zimní sezony (bez uhrazených záloh).

Vzhledem k mírné zimě byly náklady na hlídky nižší než jsme očekávali a celkové náklady za hlídkování byly pouze za měsíce leden - březen a to ve výši 74 510 Kč.

Přehled o vrácení nepoužitých prostředků

Nyní závěrečné vyúčtování dotace odešlete prostřednictvím elektronického formuláře. Závěrečné vyúčtování musí být dle zákona doručeno s podpisem, proto prosím použijte jeden z následujících postupů:

- a. v případě, že zasíláte závěrečné vyúčtování poštovní službou nebo předáte osobně na podatelnu Krajského úřadu Moravskoslezského kraje, **POUŽIJTE tlačítko ODESLAT** a následně vyplněné závěrečné vyúčtování vytiskněte včetně obálky, podepište, popř. podepsal-li závěrečné vyúčtování zástupce příjemce na základě pověření nebo plné moci, závěrečné vyúčtování spolu s originálem nebo ověřenou kopií tohoto pověření nebo plné moci, a zašlete poštou příp. doneste osobně na podatelnu Krajského úřadu Moravskoslezského kraje, ul. 28. října 117, Ostrava

NEBO

- b. v případě, že zasíláte závěrečné vyúčtování prostřednictvím systému datových schránek, **POUŽIJTE tlačítko ODESLAT** a zašlete toto závěrečné vyúčtování do datové schránky Moravskoslezského kraje (název datové schránky: Moravskoslezský kraj, identifikátor datové schránky: 8x6bxsd), do věci uveďte „Závěrečné vyúčtování dotace DOPLNT...”

Vyplývá-li ze stanov příjemce nebo obdobného dokumentu požadavek, aby závěrečné vyúčtování bylo podepsáno více osobami, musí být datová zpráva obsahující závěrečné vyúčtování opatřena uznávaným nebo kvalifikovaným elektronickým podpisem (§ 6 zákona č. 297/2016 Sb., o službách vytvářejících důvěru pro elektronické transakce, ve znění pozdějších...

Je-li příjemce zastoupen na základě pověření nebo plné moci, musí být přílohou datové zprávy datový soubor vytvořený autorizovanou konverzí originálu nebo úředně ověřené kopie listinné plné moci nebo pověření tohoto zástupce včetně konverzní doložky (služba Czechpoint), nebo plná moc nebo pověření v elektronické podobě podepsaná(é) uznávaným nebo kvalifikovaným elektronickým podpisem příjemce (člena statutárního orgánu příjemce).

NEBO

- c. v případě, že zasíláte závěrečné vyúčtování s uznávaným nebo kvalifikovaným elektronickým podpisem, **POUŽIJTE tlačítko ODESLAT S ELEKTRONICKÝM PODPÍSEM** a následně opatřete toto závěrečné vyúčtování uznávaným nebo kvalifikovaným elektronickým podpisem. Tímto je závěrečné vyúčtování v souladu se zákonem č. 250/2000 Sb., o rozpočtových pravidlech územních rozpočtů, ve znění pozdějších předpisů podepsána a není nutné závěrečné vyúčtování zasílat výše uvedenými způsoby dle písm. a) a b), pokud není dále uvedeno jinak.

Vyplývá-li ze stanov příjemce nebo obdobného dokumentu požadavek, aby závěrečné vyúčtování byla podepsána více osobami, musí být tato opatřena uznávaným nebo kvalifikovaným elektronickým podpisem (§ 6 zákona č. 297/2016 Sb., o službách vytvářejících důvěru pro elektronické transakce, ve znění pozdějších předpisů) všech těchto osob. V tomto případě **POUŽIJTE tlačítko ODESLAT** a následně podepište závěrečné vyúčtování uznávanými nebo kvalifikovanými elektronickými podpisy a zašlete na adresu posta@msk.cz. Je-li příjemce zastoupen na základě pověření nebo plné moci, musí být přílohou závěrečného vyúčtování buď datový soubor vytvořený autorizovanou konverzí originálu nebo úředně ověřené kopie listinné plné moci nebo pověření tohoto zástupce včetně konverzní doložky (služba Czechpoint), nebo plná moc nebo pověření v elektronické podobě podepsaná(é) uznávaným nebo kvalifikovaným elektronickým podpisem příjemce (člena statutárního orgánu příjemce). V tomto případě, **POUŽIJTE tlačítko ODESLAT** a následně podepište uznávanými nebo kvalifikovanými elektronickými podpisy a zašlete na adresu posta@msk.cz.

Závěrečné vyúčtování je nutné odeslat dle termínu a pravidel stanoveného ve smlouvě o dotaci.



Obec Ostravice

Ostravice 577

73914

Ostravice

ZÁVĚREČNÉ VYÚČTOVÁNÍ DOTACE

Moravskoslezský kraj

Odvětví: dopravy

28. října 117

702 18 Ostrava

Ověřovací doložka změny datového formátu dokumentu podle § 69a zákona č. 499/2004 Sb.

Změnou datového formátu se nepotvrzuje správnost a pravdivost údajů obsažených v dokumentu a jejich soulad s právními předpisy.
Vstupující dokument nebyl podepsán.

Typ vstupního dokumentu: .PDF

Otisk souboru: CD84A72F2E585E2C6D5F83CF5E315951B498EA4BF8705C1C1685D73AC71C85E6

Použitý algoritmus: SHA256_SBB 2.16.840.1.101.3.4.2.1

Subjekt, který změnu formátu dokumentu provedl:

Moravskoslezský kraj, 28. října 2771/117, 70200 Ostrava, posta@msk.cz

Datum vyhotovení ověřovací doložky:

24.6.2024

Jméno a příjmení osoby, která změnu formátu dokumentu provedla:

Moravskoslezský kraj