



Příspěvková organizace
Moravskoslezského kraje



Zpracoval(a): Jaromír Tomala

Datum: 15.04.2021



Projekt DTM MSK

- *Digitální technická mapa krajů je ukotvena v zákoně č. 200/1994 Sb., o zeměměřictví, kde je definována jako databázový soubor obsahující údaje o dopravní a technické infrastruktuře a vybraných přírodních, stavebních a technických objektech a zařízeních, které zobrazují a popisují jejich skutečný stav.*
- *Datová struktura je stanovená Vyhláškou č. 393/2020 Sb. o digitální technické mapě kraje*
- *Následná správa obsahu digitální technické mapy bude po realizaci projektu zajištěna ze strany Moravskoslezského kraje.*

Komplexní příprava podporovaná z programu OPPIK vyhlášeném MPO

- *Dodávka Informačního systému (K6)*
- *Konsolidace a mapování dat DTM (ZPS, DI a TI)*
- *Zajištění provozní fáze od 1.7. 2023*

Koordinace krajů a ČÚZK v rámci Koordinační rady



Realizace projektu DTM

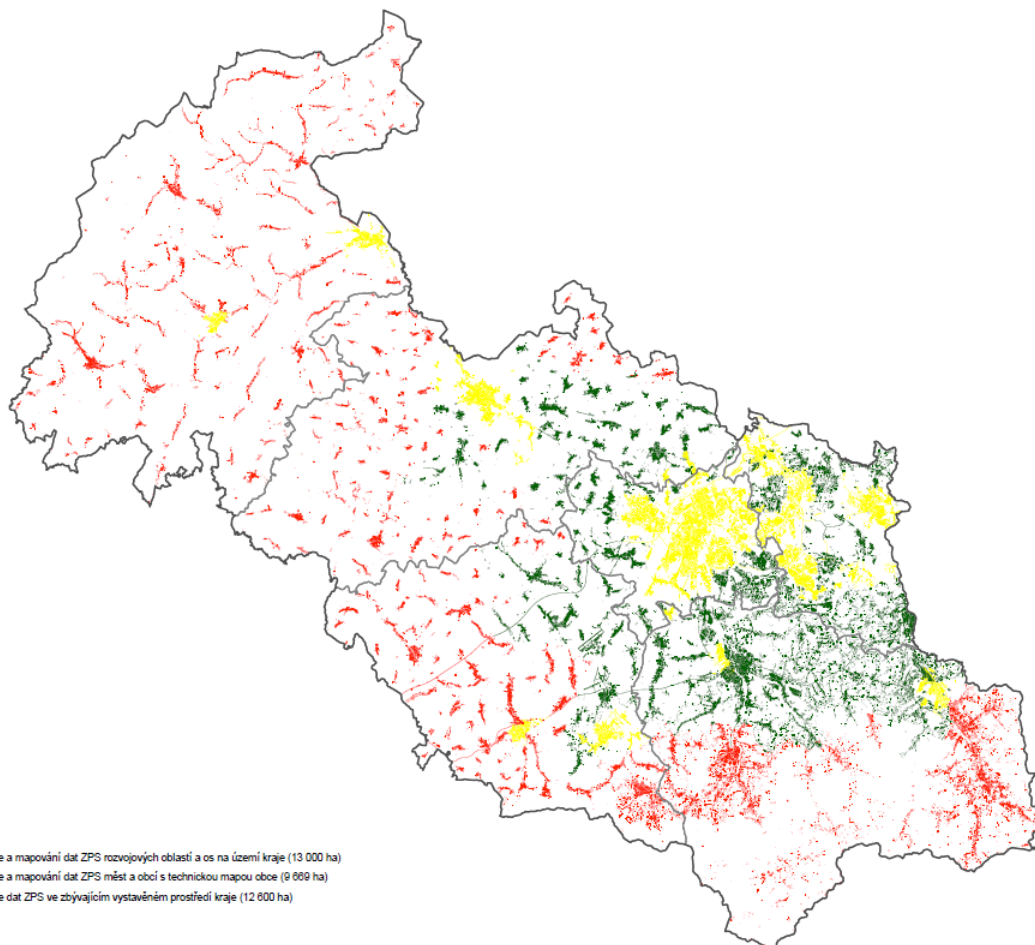
– část data

Data pro DTM

- *ZPS*
 - *DTM Obcí*
 - *ZPS správců TI*
 - *Nové mapování v rozvojovém území
Metropolitní oblast Ostrava*
- *DI*
 - *Data ŘSD a SŽ*
 - *Data SS MSK*
 - *Data obcí*
- *TI*
 - *Sítě ve vlastnictví obcí - uznatelné
náklady*
 - *Sítě podnikatelských subjektů –
neuznatelné náklady.*



VYMEZENÍ ÚZEMÍ PRO JEDNOTLIVÉ TYPY MAPOVÁNÍ A KONSOLIDACE ZPS



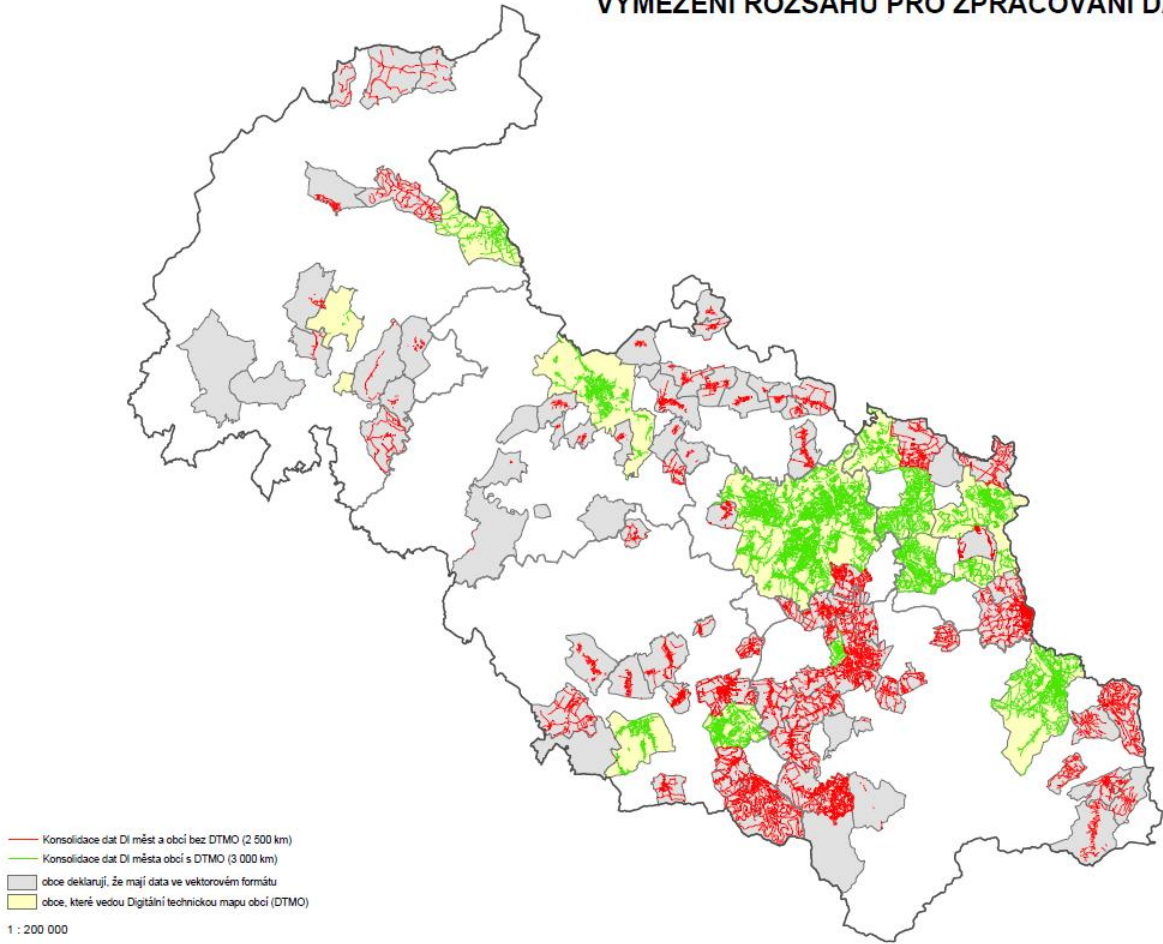
- Konsolidace a mapování dat ZPS rozvojových oblastí a os na území kraje (13 000 ha)
- Konsolidace a mapování dat ZPS měst a obcí s technickou mapou obce (9 009 ha)
- Konsolidace dat ZPS ve zbývajícím vystavěném prostředí kraje (12 600 ha)

1 : 200 000





VYMEZENÍ ROZSAHU PRO ZPRACOVÁNÍ DAT TI A DI OBCÍ





Projekt DTM MSK – příprava dat z DTM Obcí

Realizace

- *Poskytnutí vzorku dat DTM Obce pro zpracování projektu - ZPS*
- *Poskytnutí kompletních dat DTM Obce pro konsolidaci do DTM MSK*
- *Data pasportu komunikací - DI*
- *Data sítí technické infrastruktury - TI*

- *Výsledek jsou komplexní data v DTM MSK a JVF DTM*

- *Vedení DTM Obcí v provozní fázi DTM MSK ?*



Realizace projektu DTM

Údržba dat do uvedení do provozu

- Maximální kontinuita dat do 1.7.2023
 - Pokračovat v aktualizacích DTM Obcí do doby předání dat – 2021/2022
 - Sběr aktualizacích dat a předávání na MSK - rok 2022/2023
 - Pilotní provoz 2Q2023



Realizace projektu DTM

Kontakty MS Kraj

- Tomáš Vašica – vedoucí odboru INF - tomas.vasica@msk.cz
- Jaromír Tomala – MSDC p.o. - jaromir.tomala@msdc.cz
- Stanislav Hasalík – odbor INF - stanislav.hasalik@msk.cz
- Ervín Severa – odbor ÚPS - ervin.severa@msk.cz
- Jakub Vrkoč – odbor ÚPS - jakub.vrkoc@msk.cz
- Pavel Kadlec – odbor EP - pavel.kadlec@msk.cz



Realizace projektu DTM -Harmonogram

- Projektová žádost pro DTM MSK na MPO 11/2020
- Schválení projektu 4/2021
- Vyhlášení zakázky na IS DTM 6/2021 – řešení pro 6 Krajů
- Vyhlášení zakázky na Data 09/2021 - konsolidace a mapování ZDS,DI a TI
- Vyhlášení zakázky na úložiště primárních dat 6/2021
- Realizace všech zakázek do 3/2023 - nutná součinnost
- Zahájení pilotního provozu 3/2023
- Zahájení ostrého provozu IS DTM MSK 1.7.2023



Realizace projektu DTM

Dotazy a reakce

Data pro konsolidace obce předají ve formátu svého systému . Převod to struktury JVF DTM dle metodiky zajistí projekt DTM MSK.

Data DTM MSK budou v provozní fázi k dispozici obcím formou webové služby (je předpoklad , že standardní dodavatelé GIS aplikací s ní budou pracovat) . Správu objektů nad rámec standardního obsahu DTM bude zabezpečovat obec nebo její dodavatel.