

Pořizování ÚAP – sledované jevy metodika MMR

Zpracoval(a): Dagmar Saktorová

Datum: leden 2020



Zavedli jsme systém
environmentálního řízení a auditu



ÚAP – sledované jevy

Obsah:

1. Metodický návod MMR ke sledovaným jevům
2. Jevy dle přílohy č. 1A vyhlášky č. 500/2006 Sb.
 - typy jevů
 - poskytovatel údaje x zdroj jevu
3. Jevy, u nichž je **poskytovatelem obec** prostřednictvím pořizovatele
4. Jevy, u nichž je **zdrojem pořizovatel** (průzkumem území)
5. Jevy, u nichž **není určen žádný poskytovatel**
6. Jevy, u nichž je **poskytovatelem vlastník** (a možná o tom neví)
7. Jevy, u nichž je **poskytovatelem (jedním z poskytovatelů) krajský úřad**

ÚAP – sledované jevy



Metodika sledovaných jevů pro územně analytické podklady

Metodický návod k příloze č. 1 vyhlášky č. 500/2006 Sb.

Rozvoj ve všech oblastech

www.mmr.cz

Rozdělení jevů dle typů :

- **U** – údaj o území
 - **Z** – zjištění vyplývající z průzkumů území
 - **D** – další důležité informace o území
- (některé jevy jsou zařazeny současně do více typů)*

Kde získat data:

- **poskytovatel** údaje o území
- **zdroj** sledovaného jevu, pokud nejde o údaj o území
- **spolupracující subjekt**



ÚAP – sledované jevy

Jevy, u nichž je poskytovatelem obec prostřednictvím pořizovatele:

1 – zastavěné území

dle platného ÚP, případně intravilán dle katastru nemovitostí (obce bez platného ÚP)

1a – plochy s rozdílným způsobem využití

plochy dle stávajícího a požadovaného způsobu využití v ÚP - **hlavní výkres**

1b – zastavitelné plochy, plochy přestavby a plochy změn v krajině

plochy dle ÚP - **výkres základního členění území**

plochy dle krajské ÚPD – **výkres ploch a koridorů včetně ÚSES**



ÚAP – sledované jevy

Jevy, u nichž je zdrojem pořizovatel (průzkumem území):

2 – zařízení výroby

zmapováním stavu území v oblasti výroby (nesměšovat s 1a)

zdroj ZABAGED?

včetně údajů o počtu pracovních míst?

3 – zařízení občanského vybavení

zmapováním stavu území v oblasti občanské vybavenosti (nesměšovat s 1a)

zdroj ZABAGED?

3a – veřejná prostranství

zmapováním stavu území (nesměšovat s 1a)

pouze vybraná veřejná prostranství využitelná pro analýzu dostupnosti

4a – brownfieldy

předpokládá se využití Národní databáze brownfieldů Czechinvest a současně předávání dat ÚAP do této databáze + **zmapováním** stavu území



ÚAP – sledované jevy

Jevy, u nichž je zdrojem pořizovatel (průzkumem území):

11 – urbanistické a krajinné hodnoty

- regiony lidové architektury
- historická kulturní krajina a historické krajinné struktury
- významné krajinné dominanty
- urbanistické a přírodní osy, kompoziční osy v krajině
- významné stavební dominanty
- pohledově exponovaná místa
- významné vyhlídkové body
- horizonty
- pohledové osy
- průhledy

možnost duplicity s jevy 5a

Doporučené publikace (všechny ke stažení):

Principy a zásady urbanistické kompozice v příkladech (ÚÚR)

Charakter a struktura venkovských sídel v územních plánech (ÚÚR)

Metodika identifikace a klasifikace území s urbanistickými hodnotami (NPÚ)

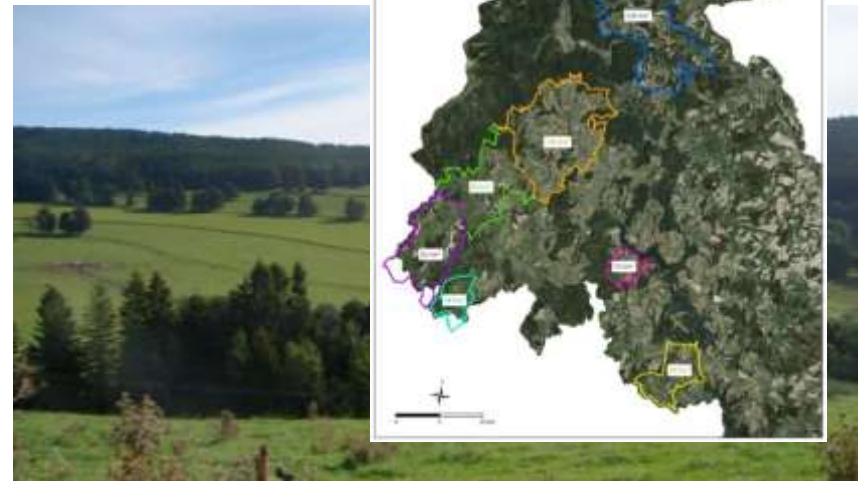
Urbanistické hodnoty a hodnoty krajiny Moravskoslezského kraje (MSK)

ÚAP – sledované jevy

Jevy, u nichž je zdrojem pořizovatel (průzkumem území):

11 – urbanistické a krajinné hodnoty

historická kulturní krajina a historické krajinné struktury



ÚAP – sledované jevy

Jevy, u nichž je zdrojem pořizovatel (průzkumem území):

11 – urbanistické a krajinné hodnoty

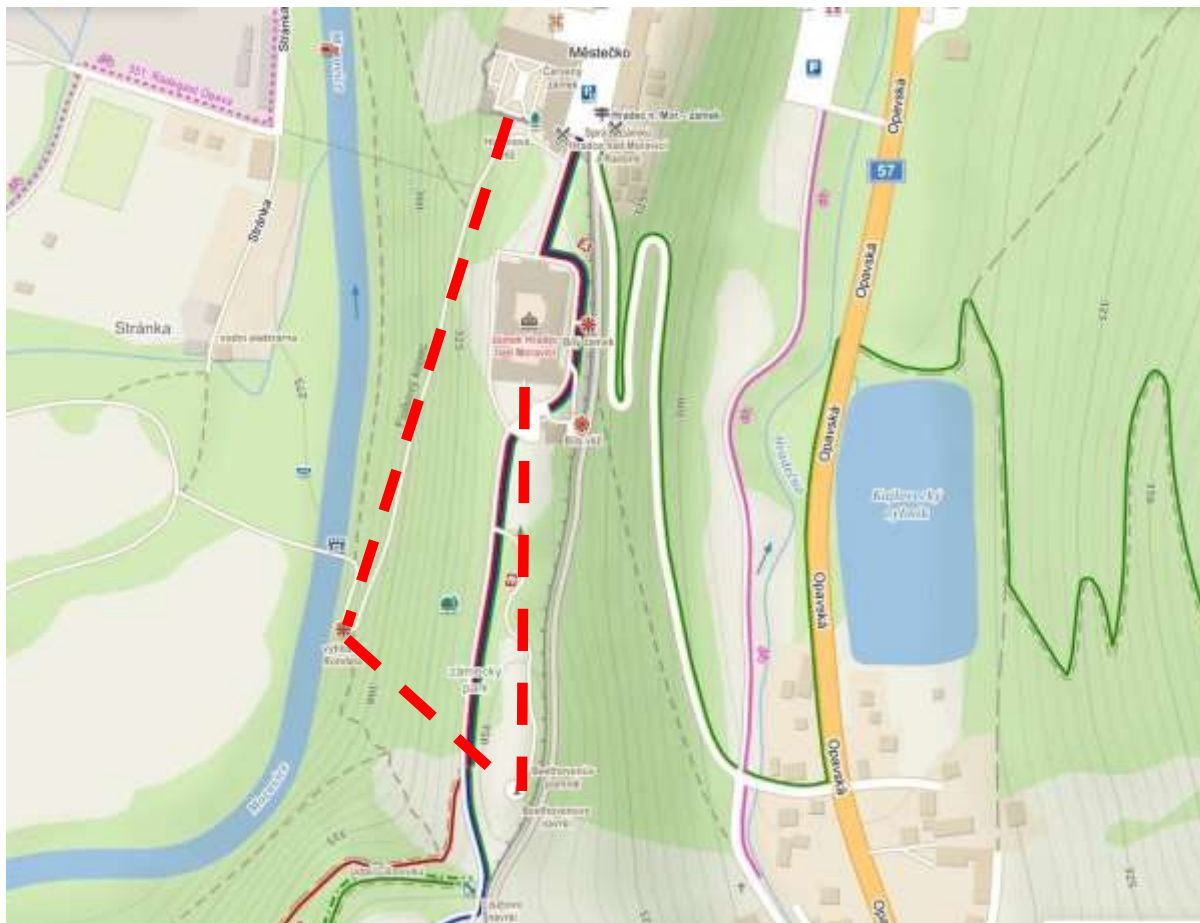
historická kulturní krajina a
historické krajinné struktury



ÚAP – sledované jevy

Jevy, u nichž je zdrojem pořizovatel (průzkumem území):

11 – urbanistické a krajinné hodnoty – pohledové osy



Hradec nad Moravicí

ÚAP – sledované jevy

Jevy, u nichž je zdrojem pořizovatel (průzkumem území):

11 – urbanistické a krajinné hodnoty - urbanistické a přírodní osy



Alej Radkov



ÚAP – sledované jevy

Jevy, u nichž je zdrojem pořizovatel (průzkumem území):

11 – urbanistické a krajinné hodnoty

- významné krajinné dominanty a významné stavební dominanty



ÚAP – sledované jevy

Jevy, u nichž je zdrojem pořizovatel (průzkumem území):

11 – urbanistické a krajinné hodnoty

- významné krajinné dominanty a významné stavební dominanty





ÚAP – sledované jevy

Jevy, u nichž je zdrojem pořizovatel (průzkumem území):

11a – struktura a výška zástavby

- velikost a funkční uspořádání sídla
- historická struktura zástavby – historické jádro, uspořádání sídla
- prostorové členění na centra, jádrová území, vnitřní části, čtvrtě a předměstí, satelitní území apod.
- forma zástavby – pravidelná či nepravidelná, kompaktní či rozvolněná, lineární apod.
- výška zástavby – nízkopodlažní, vysokopodlažní, smíšená, výškové dominanty, výškové hladiny aj.
- urbanistické celky
- hustota zástavby

Doporučené publikace (všechny ke stažení):

[Charakter a struktura venkovských sídel v územních plánech \(ÚÚR\)](#)

[Urbanistické hodnoty a hodnoty krajiny Moravskoslezského kraje \(MSK\)](#)



ÚAP – sledované jevy

Specifické typy urbanistických celků - přehled

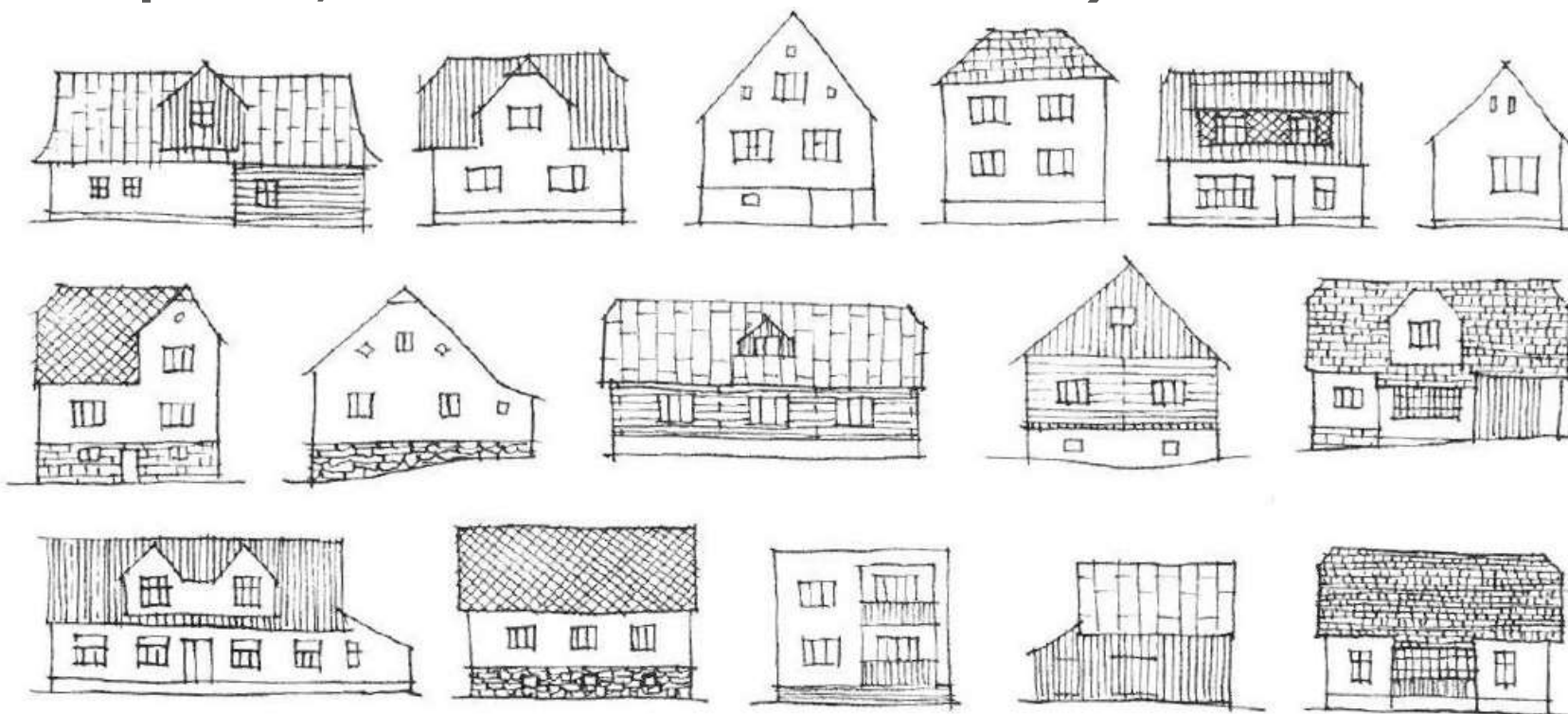
- **klasicistní pevnostní města**
- **lázeňská města a místa**
- **zámecké a další velké parky**
- **reprezentativní blokové obytné čtvrti (předválečné)**
- **čtvrti rodinného bydlení, vilové čtvrti (předválečné)**
- **dělnické a hornické kolonie**
- **velké monofunkční areály na okrajích měst a ve volné krajině – areály nemocnic, industriální areály atd. (předválečné)**
- **historické industriální areály**
- **hřbitovy**
- **sídlišť z meziválečného období a z období 2. světové války**
- **dvouletková sídlišť a sídlišť z období socialistického realismu – Sorela**
- **socialistická panelová sídlišť**
- **čtvrti rodinných domků z 2. poloviny 20. století**
- **velké monofunkční areály na okrajích měst a ve volné krajině – areály nemocnic, industriální areály, rekreační areály z 2. poloviny 20. století**
- **zahrádkářské kolonie**
- **obytné soubory a satelitní suburbia budované po roce 1989**
- **komerční, logistické a průmyslové zóny budované po roce 1989**



ÚAP – sledované jevy

Architektonické řešení

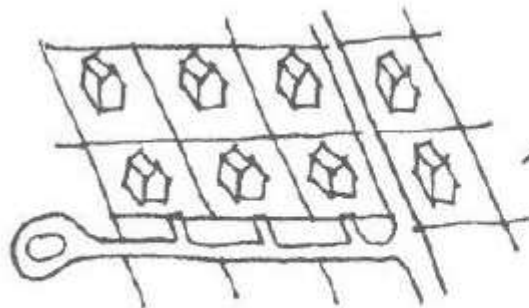
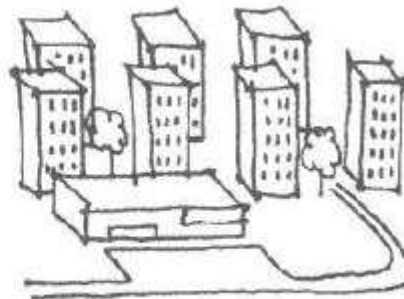
- kompoziční a prostorové řešení v měřítku stavby (tvarové, dispoziční, materiálové a barevné řešení)



ÚAP – sledované jevy

Urbanistické řešení

- kompoziční a prostorové řešení v měřítku sídla a navazujících částí krajiny



ÚAP – sledované jevy

11a – struktura a výška zástavby – městská zástavba

- středověká parcelace jádra města
- struktura zástavby kolem centrálního náměstí a přilehlých ulic



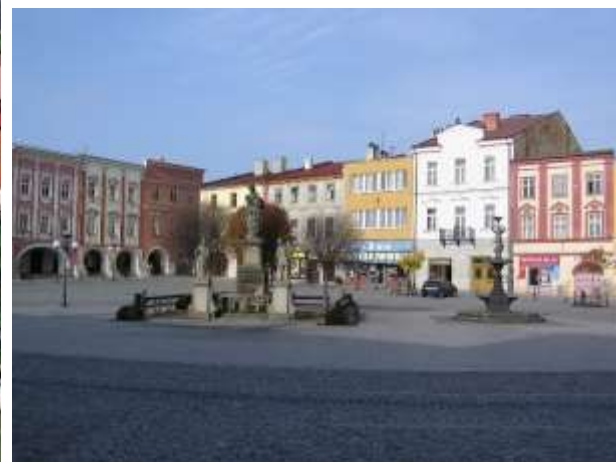
historická struktura zástavby – historické jádro, uspořádání sídla (Horní Benešov)

ÚAP – sledované jevy

11a – struktura a výška zástavby – městská zástavba



*kompaktní zástavba
historického jádra
(Příbor)*



ÚAP – sledované jevy

11a – struktura a výška zástavby – městská zástavba



*bloková městská
zástavba předválečná
- sevřené prostorové
schéma
kompaktní zástavba
(centrum Ostravy)*



ÚAP – sledované jevy

11a – struktura a výška zástavby – městská zástavba



*bloková městská
zástavba poválečná
volnější pravidelná
zástavba tzv. Sorely
(Ostrava Poruba)*



ÚAP – sledované jevy

11a – struktura a výška zástavby – městská zástavba



*socialistická
panelová sídliště
nepravidelná
rozvolněná zástavba
(Ostrava Hrabůvka)*



ÚAP – sledované jevy

11a – struktura a výška zástavby – městská zástavba



*soudobá bytová zástavba – městský blok s parkovou úpravou vnitrobloku
vysokopodlažní zástavba
(Ostrava)*



ÚAP – sledované jevy

11a – struktura a výška zástavby – rodinné domy a venkovská zástavba



*lánová ves s dochovanou strukturou
selských dvorů – Mankovice*

ÚAP – sledované jevy

11a – struktura a výška zástavby – hornické a dělnické kolonie



*zástavba jednotným typem domů
pravidelná zástavba
(Ostrava-Vítkovice)*



ÚAP – sledované jevy

11a – struktura a výška zástavby – rodinné domy a venkovská zástavba



*uliční zástavba –
štitová orientace
pravidelná zástavba
(Kravaře-Kouty)*



ÚAP – sledované jevy

11a – struktura a výška zástavby – rodinné domy a venkovská zástavba



*řadové rodinné domy
(Ostrava - Poruba)
kompaktní zástavba*



ÚAP – sledované jevy

11a – struktura a výška zástavby – rodinné domy a venkovská zástavba



*uliční zástavba RD – bez
převládající štítové nebo
okapové orientace
relativně pravidelná
zástavba
(Ostrava)*



ÚAP – sledované jevy

11a – struktura a výška zástavby – rodinné domy a venkovská zástavba



*rozptýlená zástavba – bez
uliční čáry a jakýchkoli
jiných znaků regulace
nepravidelná rozvolněná
zástavba
(Milíkov)*



ÚAP – sledované jevy

11a – struktura a výška zástavby – rodinné domy a venkovská zástavba

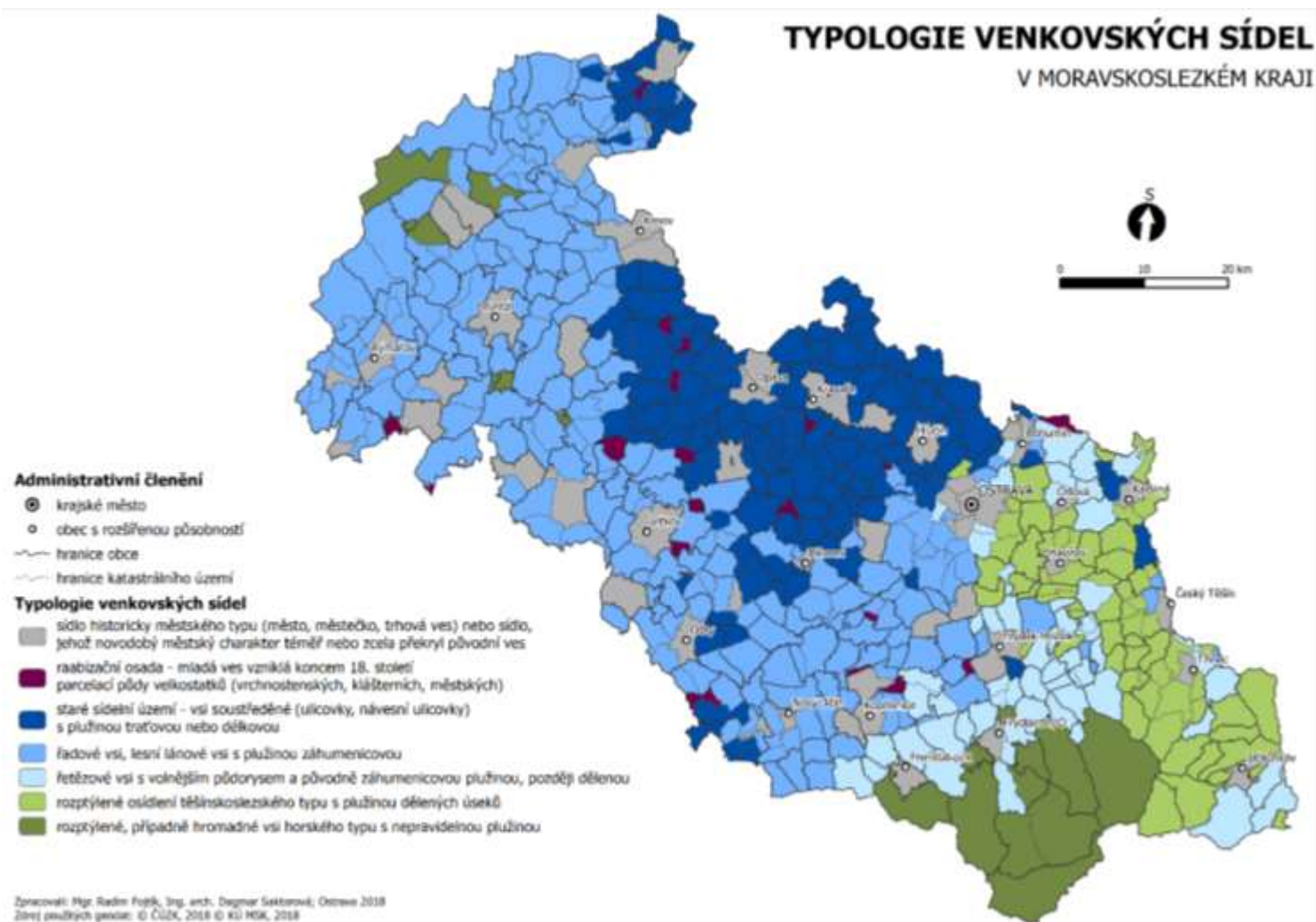


*zástavba – bez
jakýchkoli
společných znaků
nepravidelná
rozvolněná zástavba
(Malenovice)*



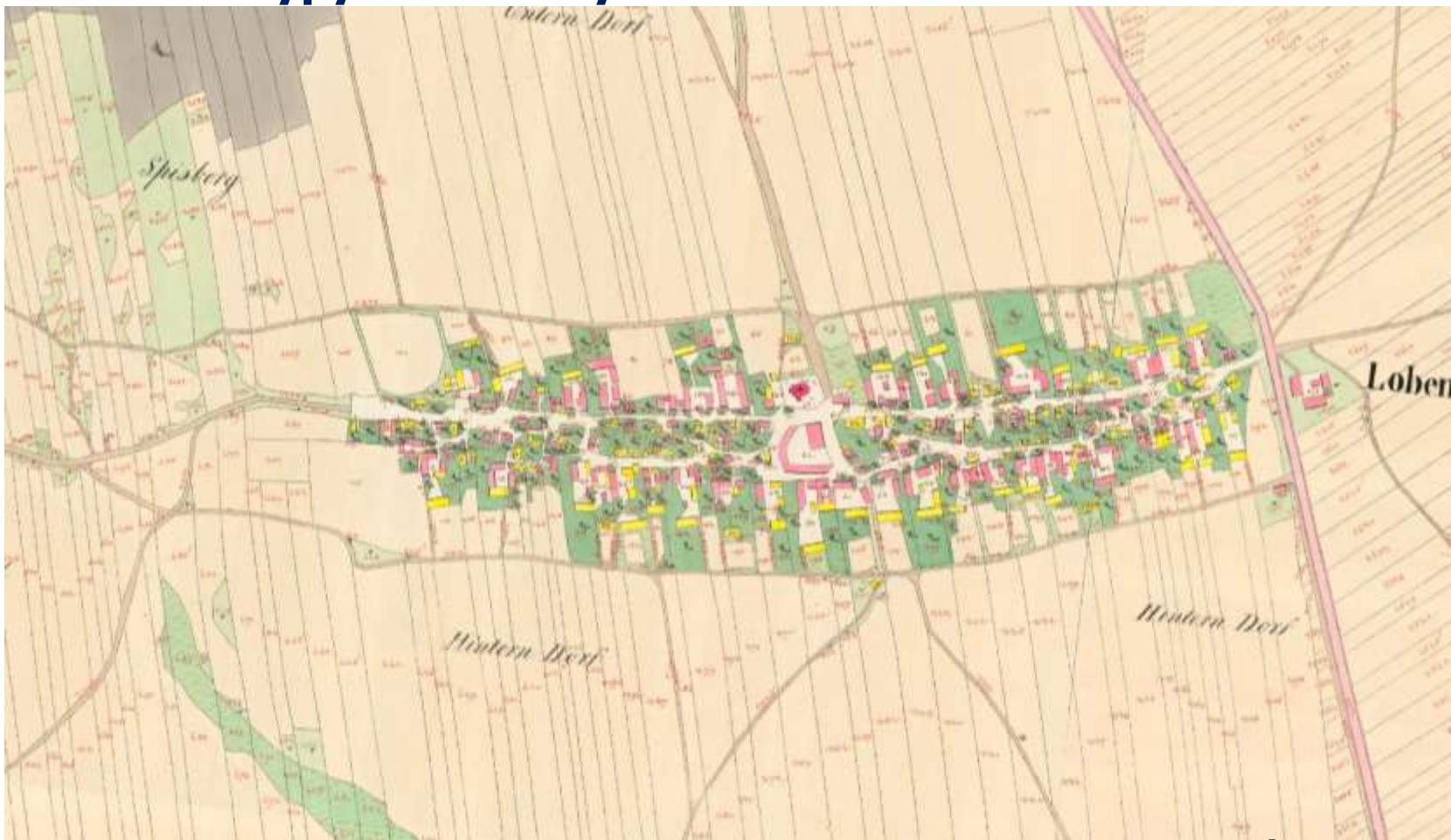


ÚAP – sledované jevy



ÚAP – sledované jevy

Historické typy venkovských sídel – vsi soustředěné



ÚAP – sledované jevy

Historické typy venkovských sídel – vsi soustředěné





ÚAP – sledované jevy

Historické typy venkovských sídel – vsi řadové, lesní lánové





ÚAP – sledované jevy

Historické typy venkovských sídel – vsi řetězové a rozptýlená



ÚAP – sledované jevy

Historické typy venkovských sídel – vsi řetězové a rozptýlené





ÚAP – sledované jevy

Jevy, u nichž je zdrojem pořizovatel (průzkumem území):

13a – architektonicky nebo urbanisticky cenné stavby nebo soubory staveb, historicky významné stavby, místa nebo soubory staveb

- jedinečné stavby a jejich soubory **nezapsané v Ústředním seznamu kulturních památek** (např. stavby významných architektů, slohově čisté budovy, dochované stavby lidového stavitelství)
- historicky významná stavba nebo místo - budova nebo soubor staveb, lokalita nebo i rozsáhlejší území významné svou minulostí, např. spojené s narozením či pobytem známé osobnosti nebo jako dějiště historické události (bojiště, místa národopisných slavností, místa, která inspirovala umělecká díla) **nezapsané v Ústředním seznamu kulturních památek**

Možnost konzultace s NPÚ (konzultace se správami CHKO na rozdíl od MMR nedoporučujeme)

ÚAP – sledované jevy

Jevy, u nichž je zdrojem pořizovatel (průzkumem území):

13a – architektonicky nebo urbanisticky cenné stavby nebo soubory staveb, historicky významné stavby, místa nebo soubory staveb



Bílčice - Májůvka

ÚAP – sledované jevy

Jevy, u nichž je zdrojem pořizovatel (průzkumem území):

93b – terminály a logistická centra

- **logistika** se zabývá toky zboží, peněz a informací jak mezi dodavatelem a odběratelem, tak také uvnitř jednotlivých firem, a to včetně různých systémů skladování zásob
- **logistické centrum** je místem, kde se střetávají minimálně 2 druhy dopravy (nejobvyklejší bývá kombinace železniční a silniční dopravy), bývá veřejné nebo neveřejné (v ČR zatím neexistuje ani 1 veřejné LC). součástí LC bývají další služby – např. dopravní, zasilatelské, ale i celní, bankovní, pojišťovací služby aj.
- **terminál** neboli překladiště je místo, kde dochází ke změně druhu dopravy



ÚAP – sledované jevy

Jevy, u nichž je zdrojem pořizovatel (průzkumem území), krajský úřad, příp. provozovatelé hromadné dopravy:

105a – linky a zastávky veřejné hromadné dopravy

- železniční a autobusová doprava (železniční dráhy jsou jevem č. 94a, tramvajové dráhy jevem č. 100, trolejbusové dráhy jevem č. 101)
- **zastávky (stanice) veřejné hromadné dopravy** – územně identifikované stanice, zastávky
- **linky veřejné hromadné dopravy** – linka je souhrn dopravních spojení na trase dopravní cesty určené výchozí a cílovou zastávkou a ostatními zastávkami, na níž jsou poskytovány přepravní služby podle platné licence nebo povolení a podle schváleného jízdního řádu
- *v podrobnosti pro vyhodnocování dostupnosti hromadné dopravy*
- *zdrojem údajů je krajský úřad*
- *přívoz nemáme, naštěstí jenom Přívoz*



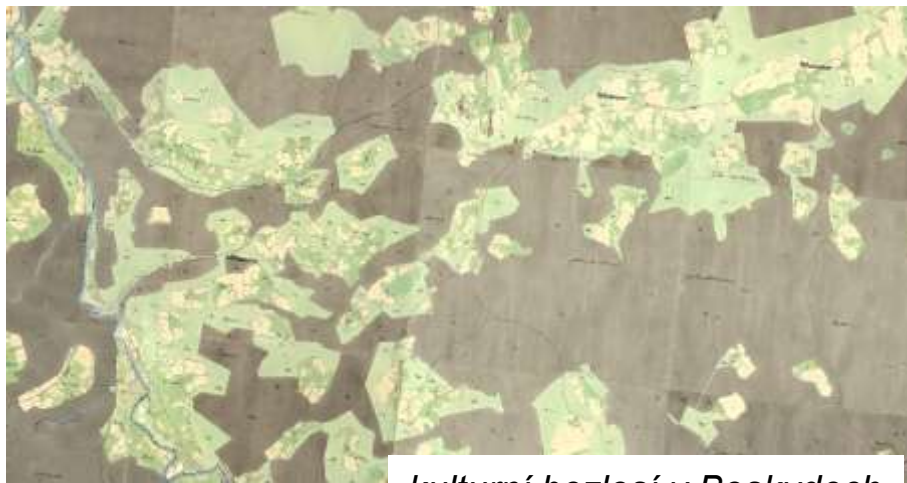
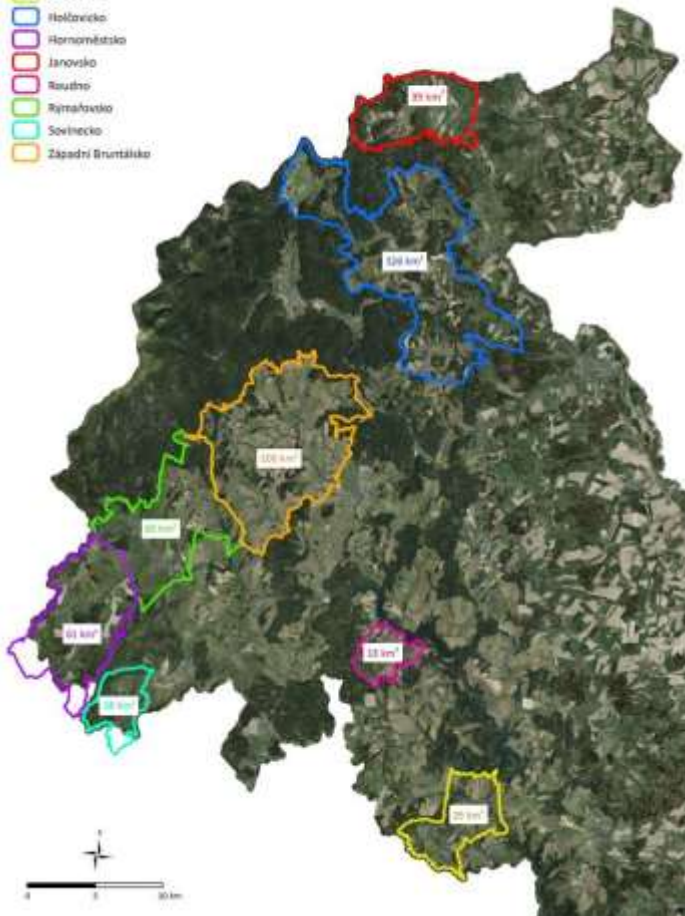
ÚAP – sledované jevy

Jevy, u nichž není určen žádný poskytovatel:

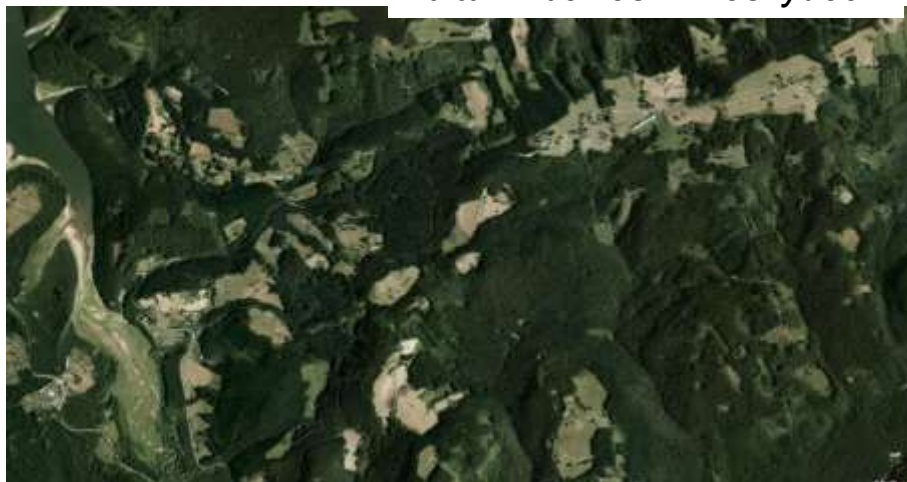
43a – plochy **nevhodné** k zalesnění

PLUŽINY NA JESENICKU

-  Budšovsko
-  Holčovičko
-  Hornoměstsko
-  Janovsko
-  Roudno
-  Rýmařovsko
-  Sovinecko
-  Západní Bruntálsko



kulturní bezlesí v Beskydech





ÚAP – sledované jevy

Jevy, u nichž je zdrojem pořizovatel (průzkumem území) a „různí poskytovatelé“:

118 – další záměry, pokud nejsou vyjádřeny jinou položkou

- jedná se o veřejné i soukromé záměry změn v území, které nejsou součástí údajů o území dle § 27 odst. 2 stavebního zákona
- *Disneyland, vesmírné středisko, Prátr kultury a oddechu, soubor objektů pro skladování výpěstků (každý z nich včetně koupelny)?*

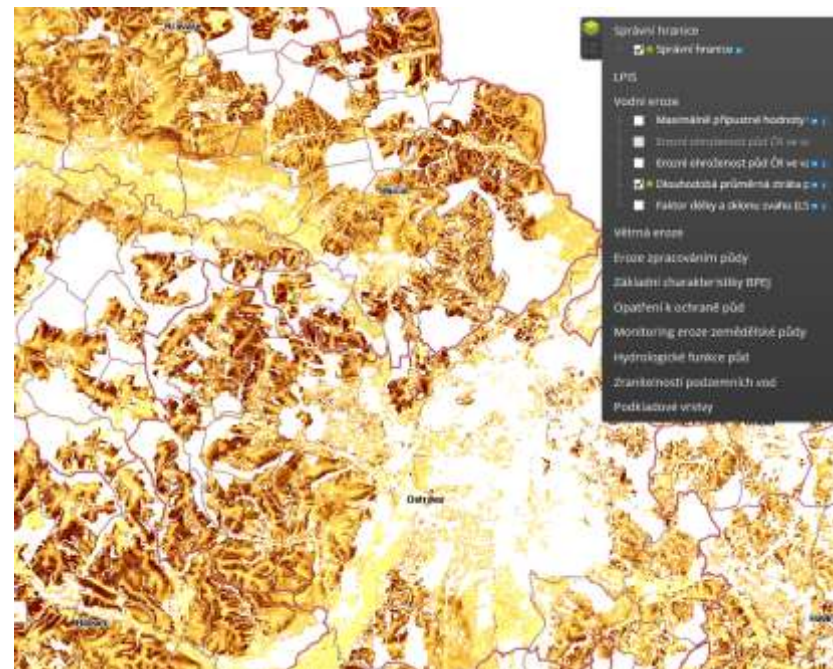
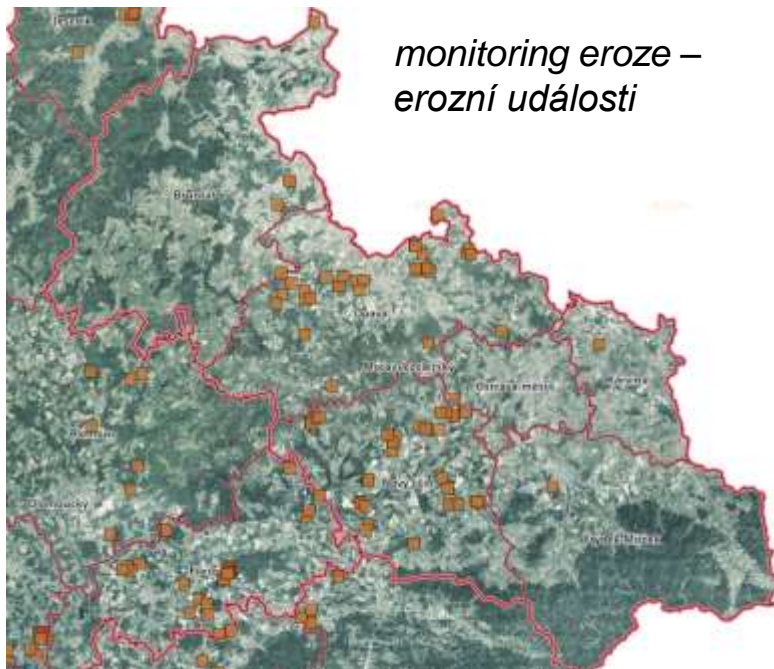


ÚAP – sledované jevy

Jevy, u nichž není určen žádný poskytovatel:

42a – plochy vodní a větrné eroze

- informace o potenciální erozní ohroženosti půd vyjádřené dvěma vrstvami, vodní a větrnou erozí
- dostupné na geoportálu SOWAC-GIS, který je provozován VÚMOP

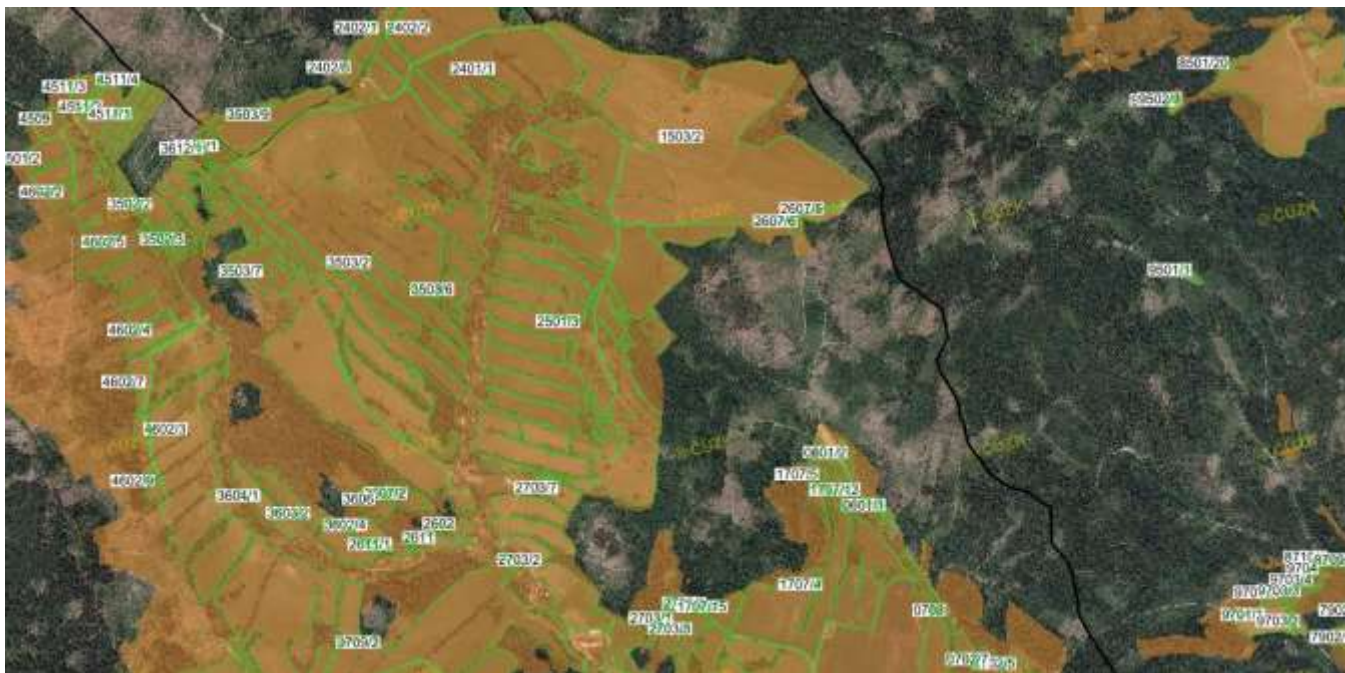


ÚAP – sledované jevy

Jevy, u nichž není určen žádný poskytovatel:

43a – plochy vhodné k zalesnění, plochy vhodné k zatravnění

- ve vazbě na **poskytování dotací** jsou údaje o plochách vhodných k zalesnění a zatravnění evidovány v evidenci využití půdy (LPIS)



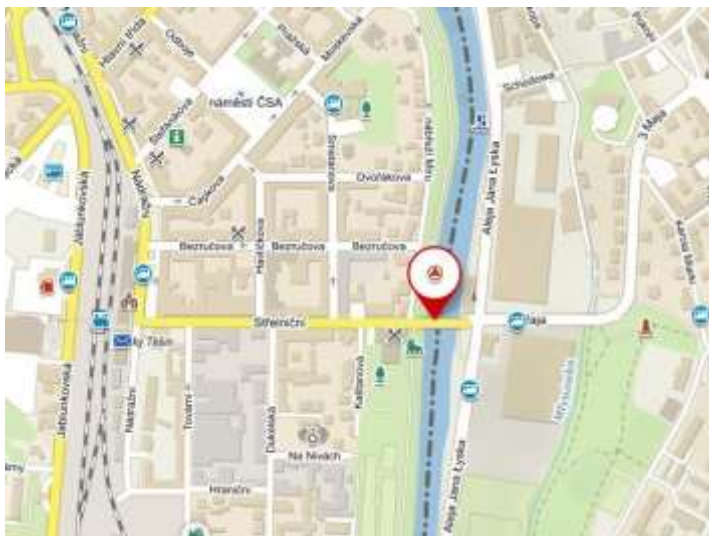
Pozor na hodnoty krajiny! Historické krajinné struktury v Jeseníkách (záhumenicové plužiny) a Beskydech (kulturní bezlesí) nejsou rozhodně k zalesnění vhodné!

ÚAP – sledované jevy

Jevy, u nichž není určen žádný poskytovatel:

105 – hraniční přechody

- **hraničním přechodem** je prostor na mezinárodním letišti určený k překračování vnějších hranic, seznam hraničních přechodů vyhlašuje Ministerstvo vnitra (Příloha č. 1 sdělení MV č. 298/2019 Sb.)
- **přeshraniční propojení** jsou místa pro překračování vnitřních hranic pro případ dočasné ochrany vnitřních hranic v rámci Schengenského prostoru (dle Přílohy č. 2 a 3 sdělení MV č. 298/2019 Sb.)





ÚAP – sledované jevy

Jevy, u nichž je poskytovatelem vlastník (a možná o tom neví):

53 - území ohrožená zvláštními povodněmi

54a - stavby, objekty a zařízení na ochranu před povodněmi a území určená k řízeným rozlivům povodní

55 - přírodní léčivé zdroje, zdroje přírodní minerální vody a jejich ochranná pásma

56 - lázeňská místa včetně vymezení vnitřních a vnějších území lázeňského místa

62 - sesuvná území a území jiných geologických rizik

67 - technologické objekty zásobování vodou a jejich ochranná pásma

68 - vodovodní řady a jejich ochranná pásma

69 - technologické objekty odvádění a čištění odpadních vod a jejich ochranná pásma

70 - kanalizační stoky a jejich ochranná pásma



ÚAP – sledované jevy

Jevy, u nichž je poskytovatelem vlastník (a možná o tom neví):

71 - výrobní elektřiny a jejich ochranná pásma

79 - technologické objekty zásobování teplem a jejich ochranná pásma

80 - teplovody a jejich ochranná pásma

85 - skládky a jejich ochranná pásma

86 - spalovny a zařízení zpracovávající biologicky rozložitelné odpady a jejich ochranná pásma

87 - zařízení na odstraňování nebezpečného odpadu a jejich ochranná pásma

101 - trolejbusové dráhy a jejich ochranná pásma (v Ostravě je vlastníkem DPO)

106 - cyklostezky, cyklotrasy, hipostezky, turistické stezky, běžkařské trasy, sjezdovky (vlastník cyklostezky)

110a - objekty civilní a požární ochrany



ÚAP – sledované jevy

Jevy, u nichž je poskytovatelem (mimo jiné) kraj:

1b - zastavitelné plochy, plochy přestavby a plochy změn v krajině (KÚ prostřednictvím pořizovatele spolu s příslušnou obcí)

17b - krajiny a krajinné okrsky (KÚ prostřednictvím pořizovatele)

21 - územní systém ekologické stability (KÚ prostřednictvím pořizovatele)

93a - pozemní komunikace, jejich kategorie a jejich ochranná pásma (spolu s ŘSD ČR, obecním úřadem, MO ČR a vlastníky)

104 - sledované vodní cesty (spolu se Státní plavební správou a MD ČR)

105a - linky a zastávky veřejné hromadné dopravy (pouze jako zdroj jevu, není nutný pasport)



ÚAP – sledované jevy

Jevy, u nichž je poskytovatelem (mimo jiné) kraj:

16 – území s archeologickými nálezy (spolu s Národním památkovým ústavem)

17a - krajinný ráz (spolu s AOPK ČR na území CHKO, NPR a NPP Správy národních parků na území NP a orgánem ochrany přírody obecního úřadu obce s rozšířenou působností)

23a - významné krajinné prvky (spolu s orgánem ochrany přírody pověřeného obecního úřadu, obecního úřadu obce s rozšířenou působností)

30 - přírodní parky (spolu s orgánem ochrany přírody pověřeného obecního úřadu, obecního úřadu obce s rozšířenou působností)

32 - památné stromy a informace o jejich ochranném pásmu (spolu s AOPK ČR)

37a - lesy, jejich kategorizace a vzdálenost 50 m od okraje lesa (spolu s MŽP, MZE, AOPK ČR a Vojenskými lesy a statky)

44 - vodní zdroje pro zásobování pitnou vodou a jejich ochranná pásma (spolu s MŽP, MZE, MO, vodoprávním úřadem, ORP, správci povodí, vlastníky)

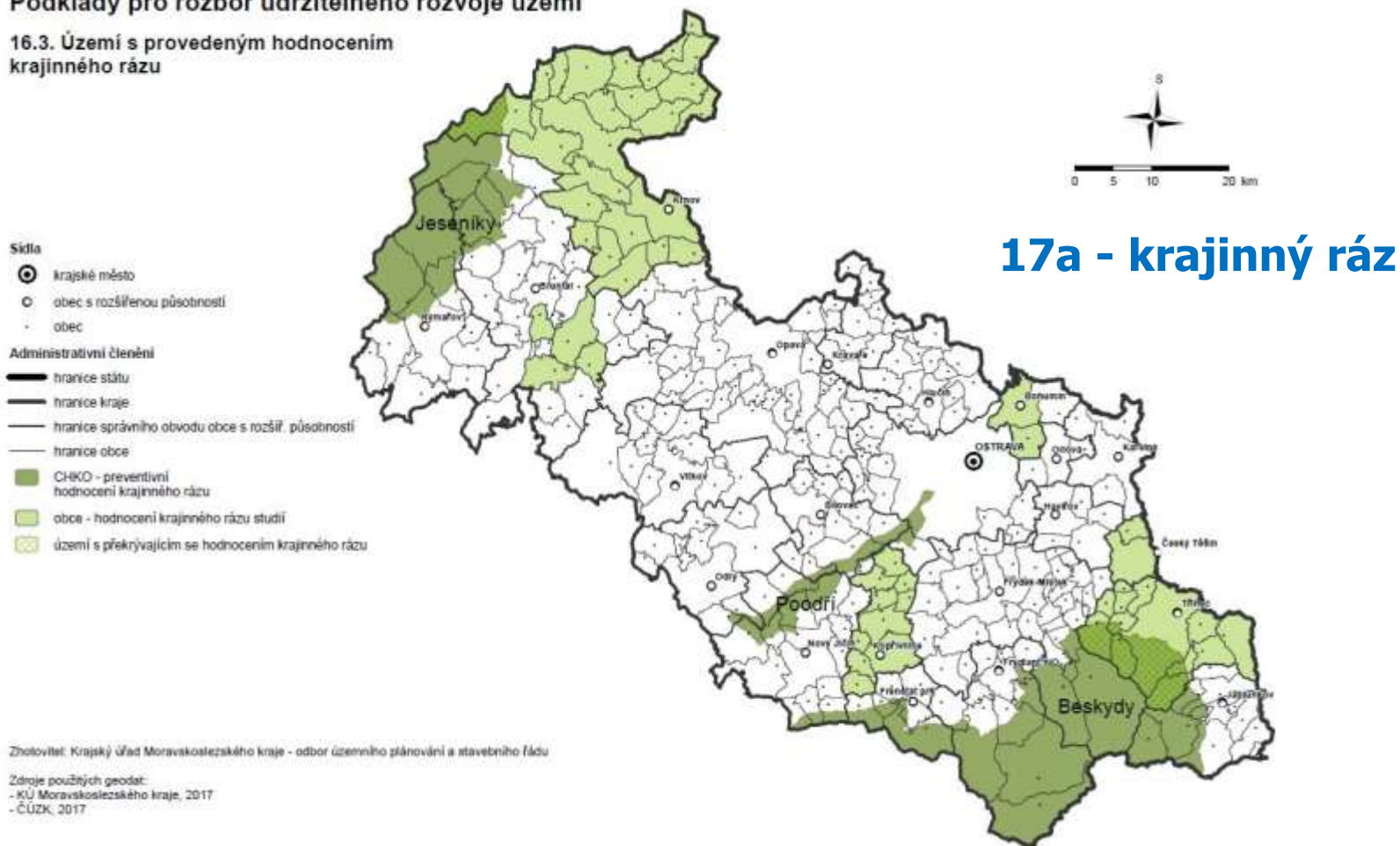
ÚAP – sledované jevy

Jevy, u nichž je poskytovatelem (mimo jiné) kraj:

ÚZEMNĚ ANALYTICKÉ PODKLADY MORAVSKOSLEZSKÉHO KRAJE - aktualizace 2017

Podklady pro rozbor udržitelného rozvoje území

16.3. Území s provedeným hodnocením krajinného rázu





ÚAP – sledované jevy

Jevy, u nichž je poskytovatelem (mimo jiné) kraj:

50a - záplavová území včetně aktivních zón (kraj jako vodoprávní úřad)

53 - území ohrožená zvláštními povodněmi (kraj jako vodoprávní úřad a Povodí Odry jako vlastník vodního díla)

54a - stavby, objekty a zařízení na ochranu před povodněmi a území určená k řízeným rozlivům povodní (kraj jako vodoprávní úřad a Povodí Odry jako vlastník vodního díla)

67 - technologické objekty zásobování vodou a jejich ochranná pásma (spolu s vlastníkem a příslušným vodoprávním úřadem)

68 - vodovodní řady a jejich ochranná pásma (spolu s vlastníkem a příslušným vodoprávním úřadem)

69 - technologické objekty odvádění a čištění odpadních vod a jejich ochranná pásma (spolu s vlastníkem a příslušným vodoprávním úřadem)

70 - kanalizační stoky a jejich ochranná pásma (spolu s vlastníkem a příslušným vodoprávním úřadem)

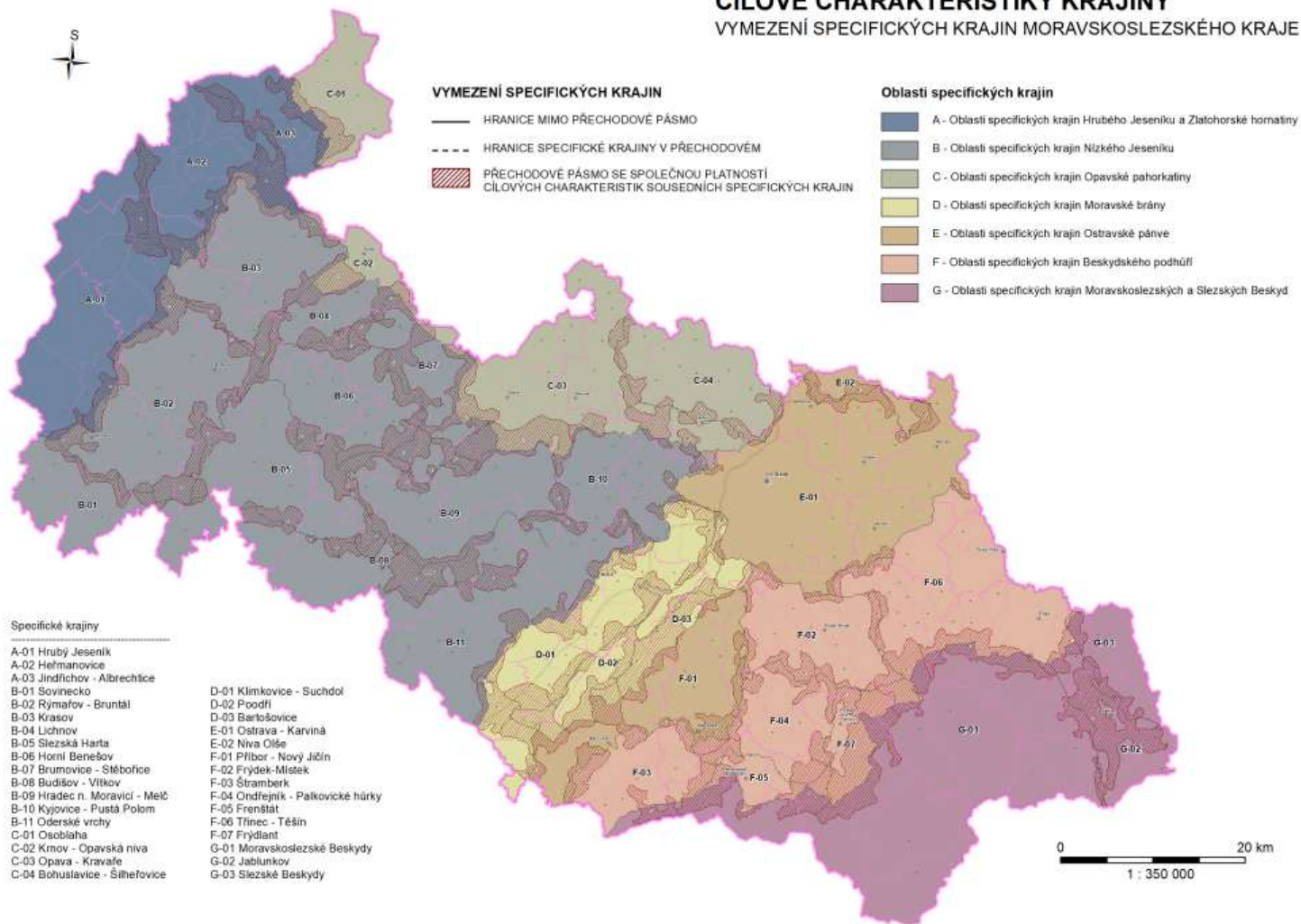
84 - objekty a zařízení zařazené do skupiny A nebo B s umístěnými nebezpečnými látkami (spolu s MO ČR)

Územně analytické podklady po novele

Podklad pro přírodu a krajinu

CÍLOVÉ CHARAKTERISTIKY KRAJINY

VYMEZENÍ SPECIFICKÝCH KRAJIN MORAVSKOSLEZSKÉHO KRAJE



Územně analytické podklady po novele zdroje údajů (na https://www.msk.cz/cz/uzemni_planovani)

- **širší územní vztahy, prostorové a funkční uspořádání území**
 - ÚAP MSK 2017
 - odůvodnění ZÚR MSK ve znění Aktualizace č. 1
- **struktura osídlení, sociodemografické podmínky a bydlení**
 - Územní studie sídelní struktury Moravskoslezského kraje (2014)
 - Analýza socioekonomického vývoje Moravskoslezského kraje a odhad potřeby bytů
 - Urbanistické hodnoty a hodnoty krajiny Moravskoslezského kraje
- **příroda a krajina**
 - Územní studie Cílové charakteristiky krajiny Moravskoslezského kraje (2013)
 - Územní studie krajiny ORP
- **dopravní a technická infrastruktura včetně jejich dostupnosti**
 - ÚAP MSK 2017 - kartogramy



Územně analytické podklady po novele

DĚKUJI ZA POZORNOST

Ing. arch. Dagmar Saktorová

dagmar.saktorova@msk.cz

prezentace budou zpřístupněny na adrese

<https://portal.msk.cz>