

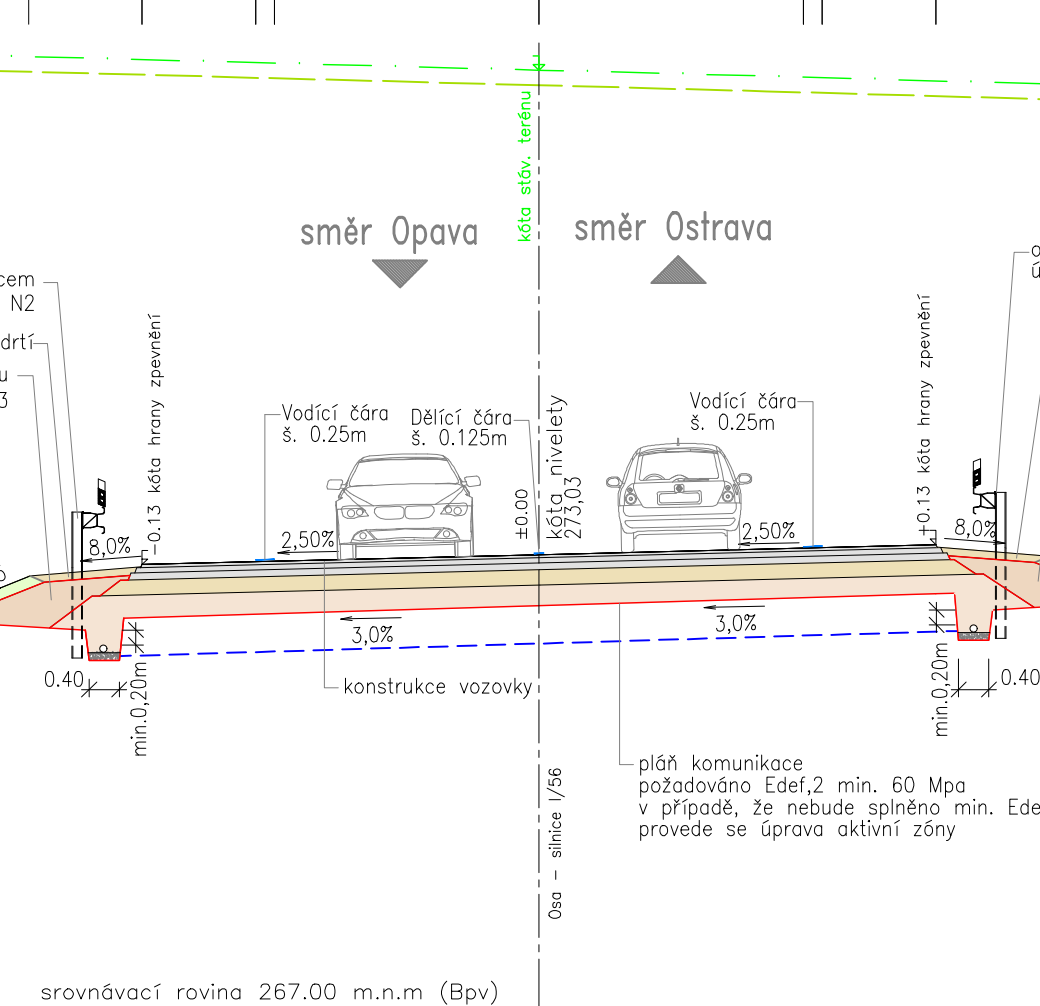
VZOROVÝ PŘÍČNÝ ŘEZ M 1:100

SILNICE I/56 OPAVA – OSTRAVA

kategorie S 11,5/90

v levostranném oblouku R=1920m, v zářezu

Nezpevněná krajnice	Zpevněná krajnice	Jízdní pruh	Jízdní pruh	Zpevněná krajnice	Nezpevněná krajnice
---------------------	-------------------	-------------	-------------	-------------------	---------------------



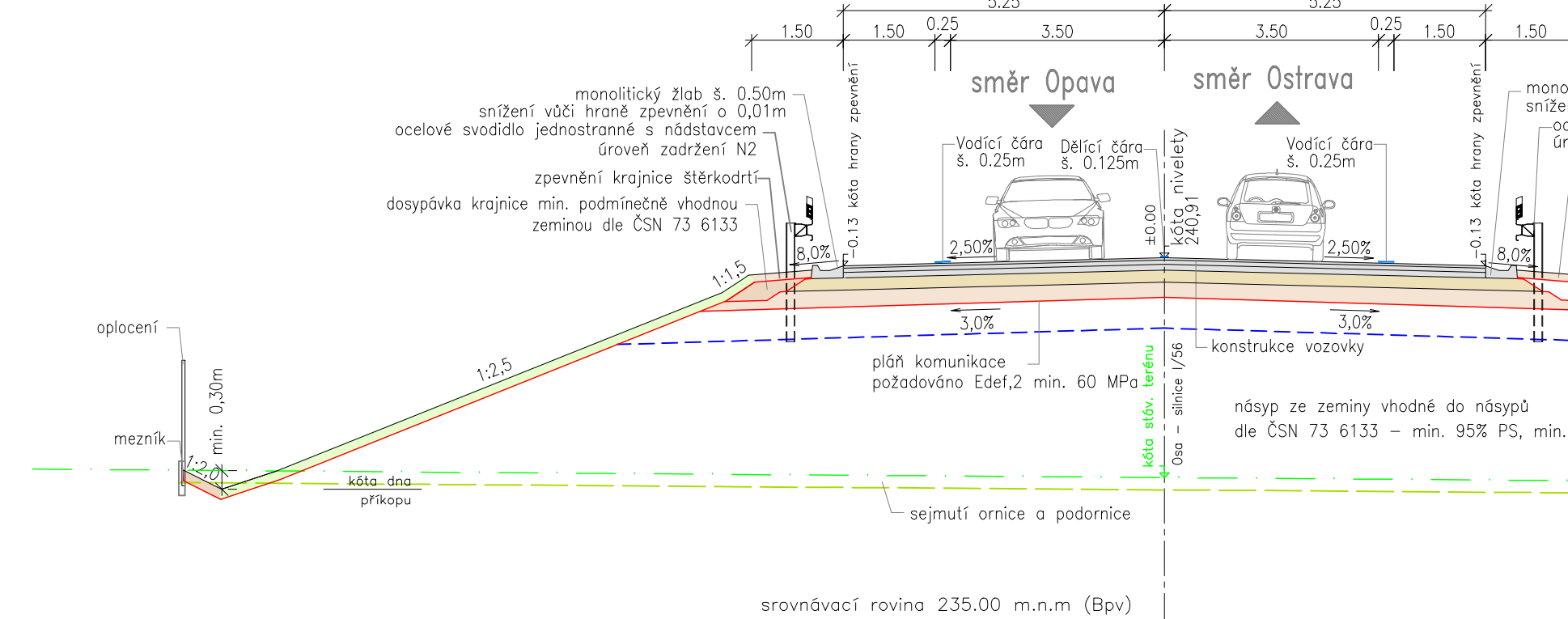
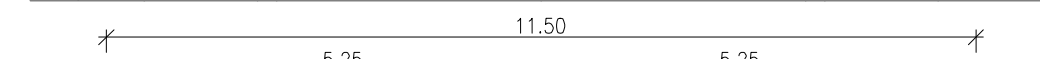
VZOROVÝ PŘÍČNÝ ŘEZ M 1:100

SILNICE I/56 OPAVA – OSTRAVA

kategorie S 11,5/90

v přímém, v násypu

Nezpevněná krajnice	Zpevněná krajnice	Jízdní pruh	Jízdní pruh	Zpevněná krajnice	Nezpevněná krajnice
---------------------	-------------------	-------------	-------------	-------------------	---------------------



AKCE Vedení silnice I/56 v úseku Opava - Ostrava v aktualizovaných parametrech 2016	
OBJEDNATEL Moravskoslezský kraj 28. října 117, 702 18 Ostrava	
ZHOTOVITEL SHB, akciová společnost Masná 1493/8, 702 00 Ostrava	
HLAVNÍ INŽENÝR PROJEKTU ING. HUBERT ŘEHULKA	

B

SOUŘADNICOVÝ SYSTÉM : S-JTSK
 VÝŠKOVÝ SYSTÉM : Bpv

VEDOUcí PROJEKTANT	ING. PAVEL JAROS		 projektce dopravních staveb Masná 1493/8, 702 00 Ostrava
VYPRACOVAL	ING. ANETA ŠKVAJNOVÁ		
KONTROLOVAL	ING. HUBERT ŘEHULKA		
KRAJ: MORAVSKOSLEZSKÝ	DATUM	11/2017	
NÁZEV AKCE	FORMÁT	5 X A4	
Vedení silnice I/56 v úseku Opava - Ostrava v aktualizovaných parametrech 2016	MÉRITKO	1:100	
	ÚČEL	ÚZEMNÍ STUDIE	
	ČÍS. ZAKÁZKY	5/16 117	
NÁZEV PŘÍLOHY	ARCHIVNÍ ČÍS.		
Vzorové příčné řezy - S 11,5 - zářez a násyp	ČÍS. SOUPRAVY	ČÍS. VÝKRESU	04.1.1