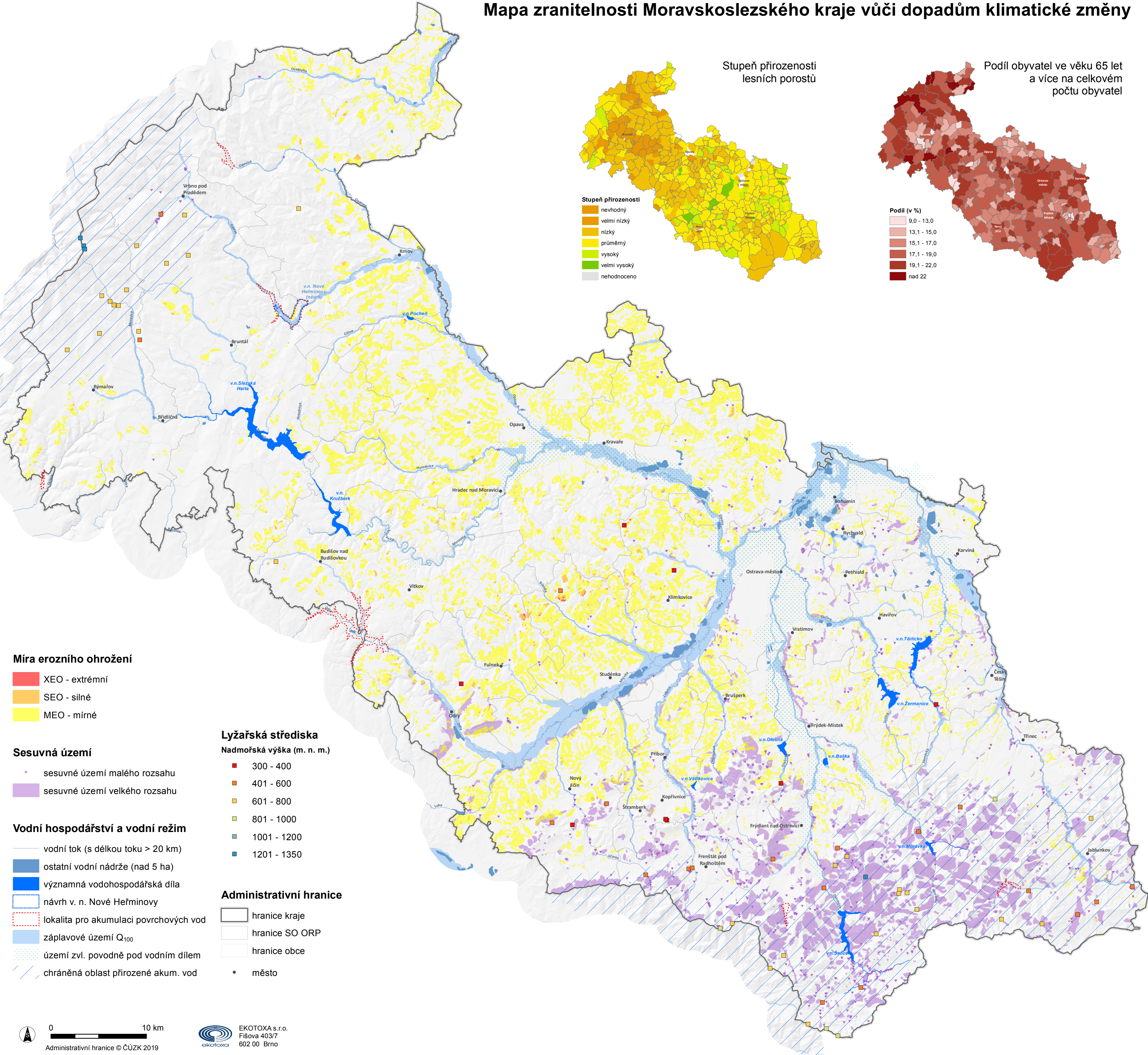


# Mapa zranitelnosti Moravskoslezského kraje vůči dopadům klimatické změny



Stupeň přirozenosti lesních porostů

- Stupeň přirozenosti**
- nevhodný
  - velmi nízký
  - nízký
  - průměrný
  - vysoký
  - velmi vysoký
  - nehodnoceno

Podíl obyvatel ve věku 65 let a více na celkovém počtu obyvatel

- Podíl (v %)**
- 9,0 - 13,0
  - 13,1 - 15,0
  - 15,1 - 17,0
  - 17,1 - 19,0
  - 19,1 - 22,0
  - nad 22

**Míra erozního ohrožení**

- XEO - extrémní
- SEO - silné
- MEO - mírné

**Sesuvná území**

- sesuvné území malého rozsahu
- sesuvné území velkého rozsahu

**Vodní hospodářství a vodní režim**

- vodní tok (s délkou toku > 20 km)
- ostatní vodní nádrže (nad 5 ha)
- významná vodohospodářská díla
- návrh v. n. Nové Heřminovy
- lokalita pro akumulaci povrchových vod
- záplavové území Q<sub>100</sub>
- území zvl. povodně pod vodním dílem
- chráněná oblast přirozené akumul. vod

**Lyžařská střediska**

Nadmořská výška (m. n. m.)

- 300 - 400
- 401 - 600
- 601 - 800
- 801 - 1000
- 1001 - 1200
- 1201 - 1350

**Administrativní hranice**

- hranice kraje
- hranice SO ORP
- hranice obce
- město



0 10 km

Administrativní hranice © ČÚZK 2019



EKOTOXA s.r.o.  
Fišova 403/7  
602 00 Brno