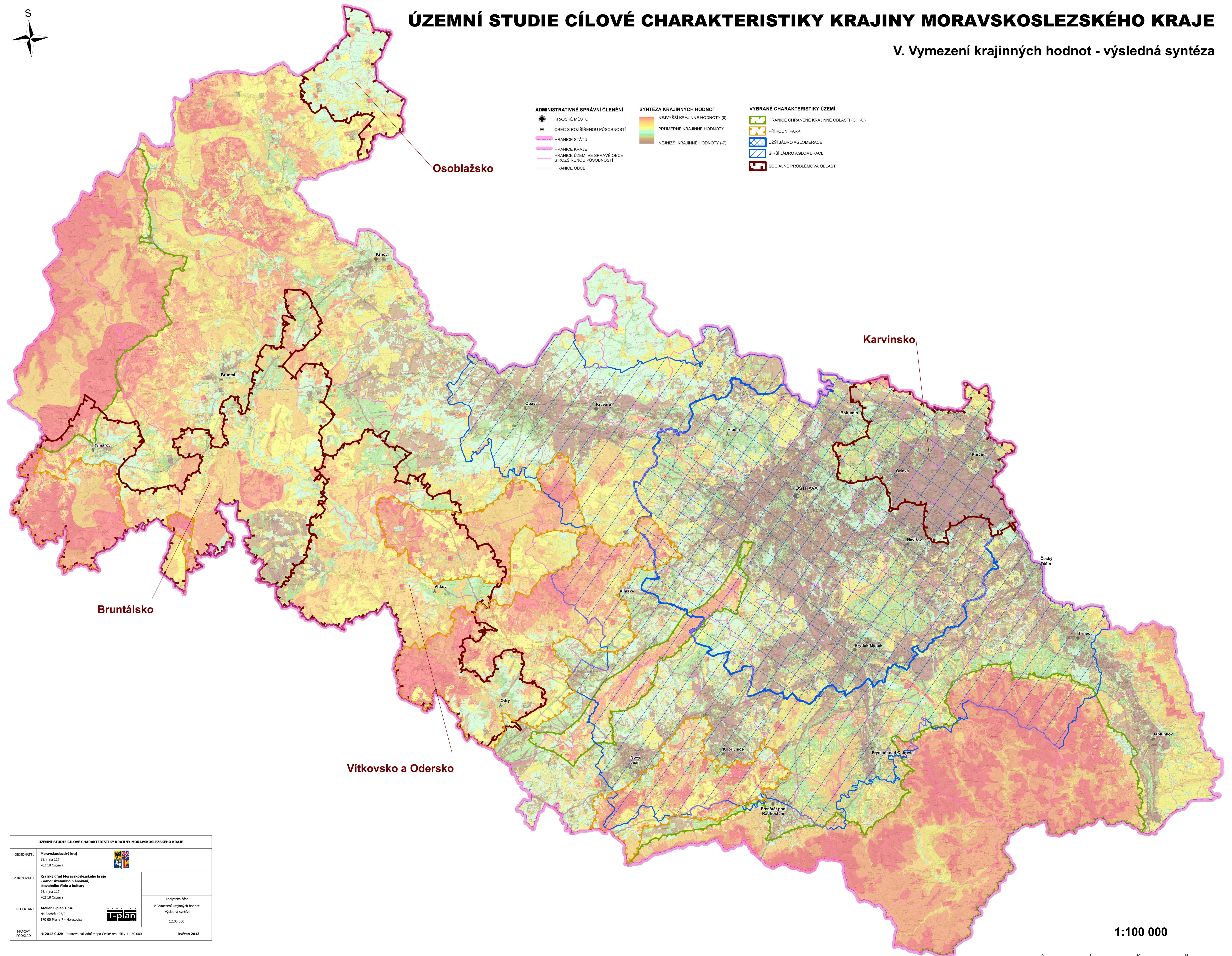


ÚZEMNÍ STUDIE CÍLOVÉ CHARAKTERISTIKY KRAJINY MORAVSKOSLEZSKÉHO KRAJE

V. Vymezení krajinných hodnot - výsledná syntéza



- ADMINISTRATIVNĚ SPRÁVNÍ ČLENĚNÍ**
- KRAJSKÉ MĚSTO
 - OBEC S ROZŠÍŘENOU PŮSOBNOSTÍ
 - HRANICE STÁTU
 - HRANICE KRAJE
 - HRANICE ÚZEMÍ VE SPRÁVĚ OBCE S ROZŠÍŘENOU PŮSOBNOSTÍ
 - HRANICE OBCE

- SYNTEZA KRAJINNÝCH HODNOT**
- NEJVYŠŠÍ KRAJINNÉ HODNOTY (0)
 - PRŮMĚRNÉ KRAJINNÉ HODNOTY
 - NEJNÍŽŠÍ KRAJINNÉ HODNOTY (-7)

- VYBRANÉ CHARAKTERISTIKY ÚZEMÍ**
- HRANICE CHRÁNĚNÉ KRAJINNÉ OBLASTI (CHKO)
 - PŘÍRODNÍ PARK
 - ÚZŠÍ JÁDRO AGLOMERACE
 - ŠIRŠÍ JÁDRO AGLOMERACE
 - SOCIÁLNĚ PROBLEMOVÁ OBLAST

ÚZEMNÍ STUDIE CÍLOVÉ CHARAKTERISTIKY KRAJINY MORAVSKOSLEZSKÉHO KRAJE	
OBJEDNATEL	Moravskoslezský kraj 28. října 117 702 18 Ostrava
POŘIZOVATEL	Krajský úřad Moravskoslezského kraje - odbor územního plánování, stavebního řádu a kultury 28. října 117 702 18 Ostrava
PROJEKTANT	Atelier T-plan s.r.o. Na Šestné 497/9 170 00 Praha 7 - Holešovice
MAPOVÝ PODKLAD	© 2012 ČÚZK. Rastrová základní mapa České republiky 1 : 50 000
	Analytická část V. Vymezení krajinných hodnot - výsledná syntéza
	1:100 000
	květen 2013

1:100 000

