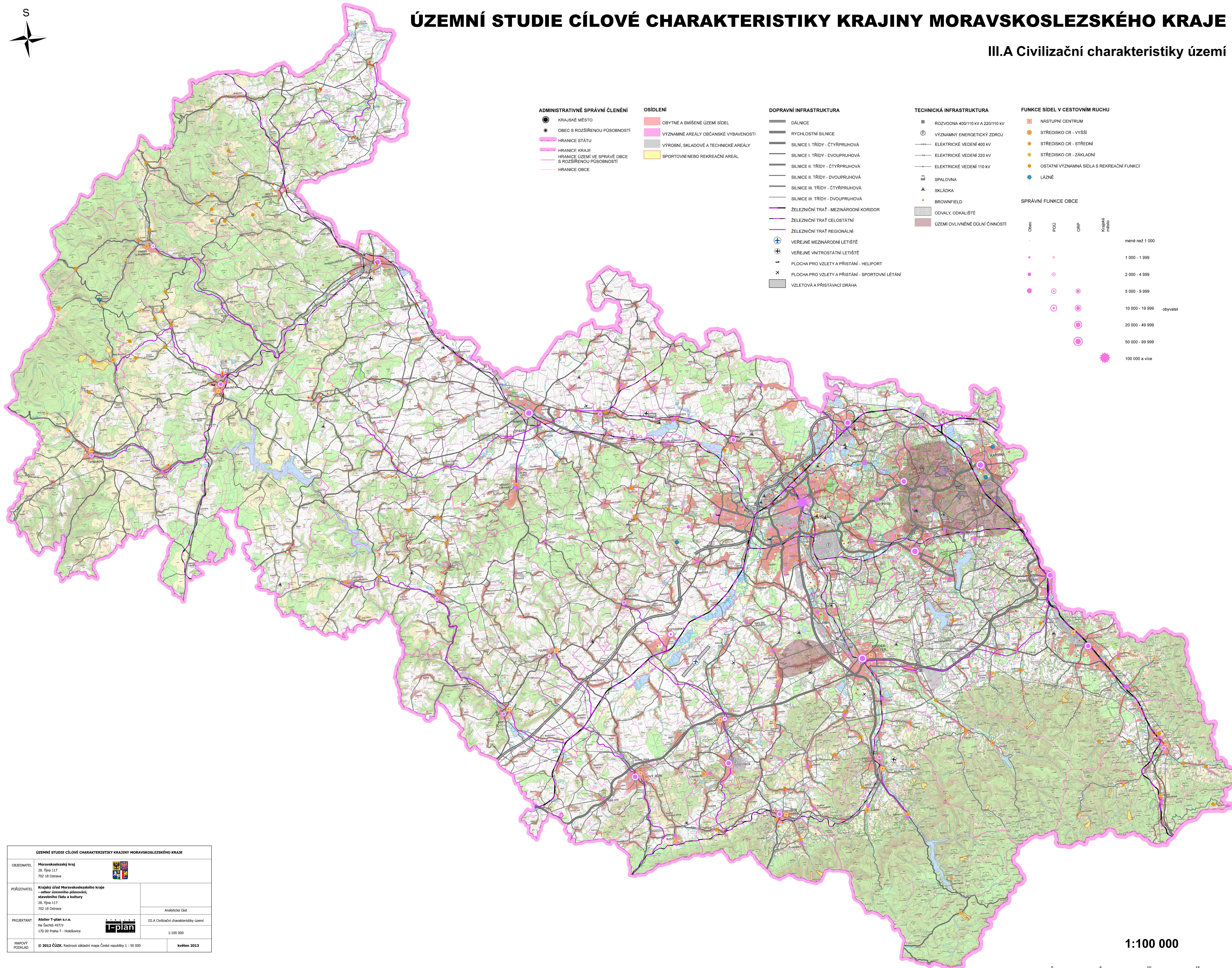


ÚZEMNÍ STUDIE CÍLOVÉ CHARAKTERISTIKY KRAJINY MORAVSKOSLEZSKÉHO KRAJE

III.A Civilizační charakteristiky území



- ADMINISTRATIVNÉ SPRÁVNÍ ČLENĚNÍ**
- KRAJSKÉ MĚSTO
 - OBEC S ROZŠÍŘENOU PŮSOBNOSTÍ
 - HRANICE STÁTU
 - HRANICE KRAJE
 - HRANICE ÚZEMÍ VE SPRÁVĚ OBCE S ROZŠÍŘENOU PŮSOBNOSTÍ
 - HRANICE OBCE

- OSIDLENÍ**
- OBYTNÉ A SMÍŠENÉ ÚZEMÍ SÍDEL
 - VÝZNAMNÉ AREÁLY OBČANSKÉ VYBAVENOSTI
 - VÝROBNÍ, SKLADOVÉ A TECHNICKÉ AREÁLY
 - SPORTOVNÍ NEBO REKREAČNÍ AREÁL

- DOPRAVNÍ INFRASTRUKTURA**
- DÁLNIČE
 - RYCHLOSTNÍ SILNICE
 - SILNICE I. TŘÍDY - ČTYŘPRUHOVÁ
 - SILNICE I. TŘÍDY - DVOUPRUHOVÁ
 - SILNICE II. TŘÍDY - ČTYŘPRUHOVÁ
 - SILNICE II. TŘÍDY - DVOUPRUHOVÁ
 - SILNICE III. TŘÍDY - ČTYŘPRUHOVÁ
 - SILNICE III. TŘÍDY - DVOUPRUHOVÁ
 - ŽELEZNIČNÍ TRÁŤ - MEZINÁRODNÍ KORIDOR
 - ŽELEZNIČNÍ TRÁŤ CELOSTÁTNÍ
 - ŽELEZNIČNÍ TRÁŤ REGIONÁLNÍ
 - VĚŘENÉ MEZINÁRODNÍ LETIŠTĚ
 - VĚŘENÉ VNITROSTÁTNÍ LETIŠTĚ
 - PLOCHA PRO VZLETY A PŘISTÁNÍ - HELIPORT
 - PLOCHA PRO VZLETY A PŘISTÁNÍ - SPORTOVNÍ LETÁNÍ
 - VZLETOVÁ A PŘISTÁVACÍ DRAHA

- TECHNICKÁ INFRASTRUKTURA**
- ROZVODNA 400/110 kV A 220/110 kV
 - VÝZNAMNÝ ENERGETICKÝ ZDROJ
 - ELEKTRICKÉ VEDENÍ 400 kV
 - ELEKTRICKÉ VEDENÍ 220 kV
 - ELEKTRICKÉ VEDENÍ 110 kV
 - SPALOVNA
 - SKLÁDKA
 - BROWNFIELD
 - ODVALY, ODKALISTĚ
 - ÚZEMÍ OVLIVNĚNÉ DŮLNÍ ČINNOSTÍ

- FUNKCE SÍDEL V CESTOVNÍM RUCHU**
- NASTUPNÍ CENTRUM
 - STŘEDISKO CR - VYŠŠÍ
 - STŘEDISKO CR - STŘEDNÍ
 - STŘEDISKO CR - ZÁKLADNÍ
 - OSTATNÍ VÝZNAMNÁ SÍDLA S REKREAČNÍ FUNKCÍ
 - LAZNĚ

SPRÁVNÍ FUNKCE OBCE

Obec	POU	ORP	Krajinské město	obyvatel
●	○	○	○	méně než 1 000
●	○	○	○	1 000 - 1 999
●	○	○	○	2 000 - 4 999
●	○	○	○	5 000 - 9 999
●	○	○	○	10 000 - 19 999
●	○	○	○	20 000 - 49 999
●	○	○	○	50 000 - 99 999
●	○	○	○	100 000 a více

ÚZEMNÍ STUDIE CÍLOVÉ CHARAKTERISTIKY KRAJINY MORAVSKOSLEZSKÉHO KRAJE	
OBJEDNATEL	Moravskoslezský kraj 28. října 117 702 18 Ostrava
POŘIZOVATEL	Krajský úřad Moravskoslezského kraje - odbor územního plánování, stavebního řádu a kultury 28. října 117 702 18 Ostrava
PROJEKTANT	Atelier T-plan s.r.o. Na Šestné 49/719 170 00 Praha 7 - Holešovice
MÁPŮVÝ PODKLAD	© 2012 ČÚZK. Rastrová základní mapa České republiky 1 : 50 000
	Analytická část III.A Civilizační charakteristiky území 1:100 000 květen 2013

1:100 000

