

# Činnosti Povodí Odry, s.p.

29. března 2022



*Povodí Odry*  
*státní podnik*

# MAPY POVODŇOVÝCH RIZIK A STANOVOVÁNÍ ZÁPLAVOVÝCH ÚZEMÍ



**29. března 2022**

**Ing. Jiří Biksadský**  
Povodí Odry, státní podnik

# Proces plánování v oblasti vod - rekapitulace

- 10 plánů dílčích povodí,
- 3 národní plány povodí (Odry, Labe a Dunaje),
- mapy pro zvládání povodňových rizik,
- dokumentace oblastí s významným povodňovým rizikem,
- 3 plány pro zvládání povodňových rizik (Odry, Labe a Dunaje),
- mezinárodní plány povodí,





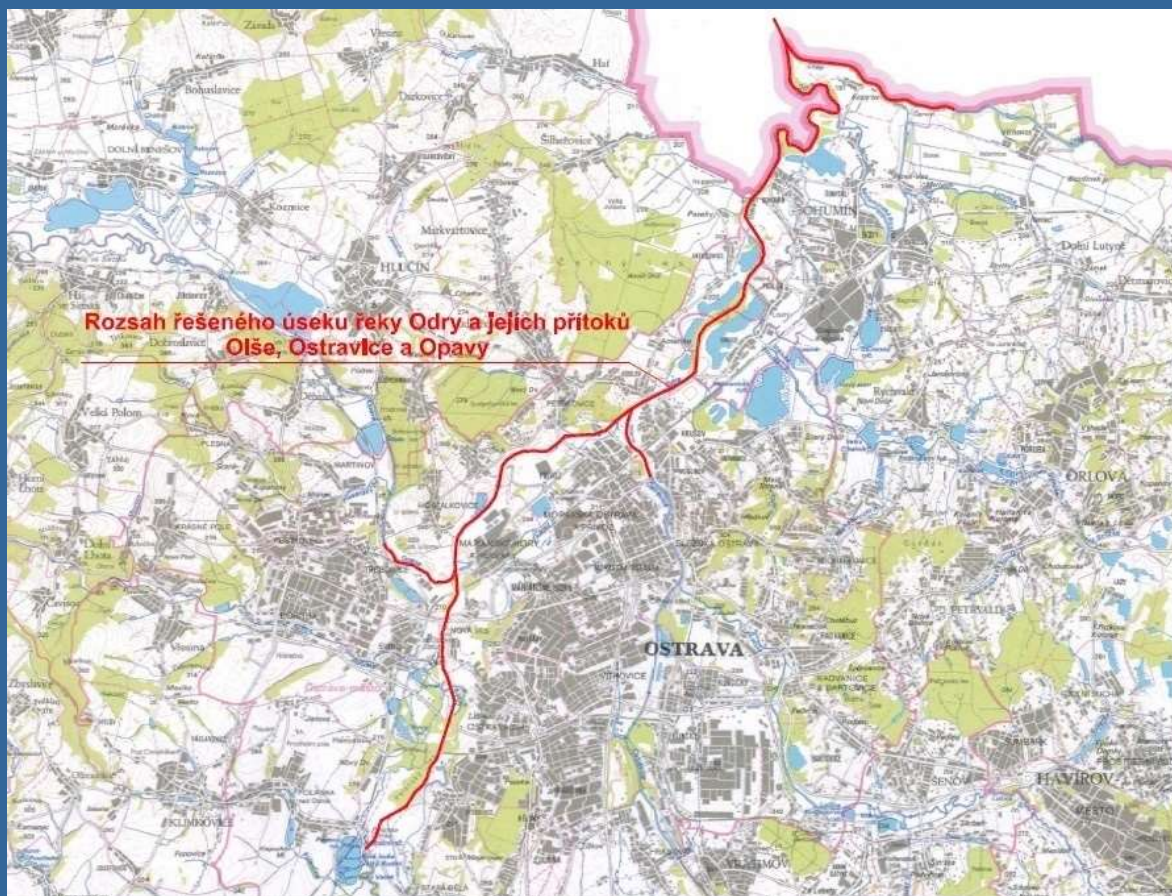
# Předběžné vyhodnocení povodňových rizik

## Vymezení oblastí s významným povodňovým rizikem – povodí Odry



# Vymezení oblastí s významným povodňovým rizikem

- **Odra** (od hranice s PL po silniční most v Polance)
- **Olše** (od ústí po profil budoucího křížení s dálnicí D47 v ř. km 6,2)
- **Ostravice** (od ústí po most B. Němcové v ř. km 1,8)
- **Opava** (od ústí po jez Třebovice ř. km 1,410)

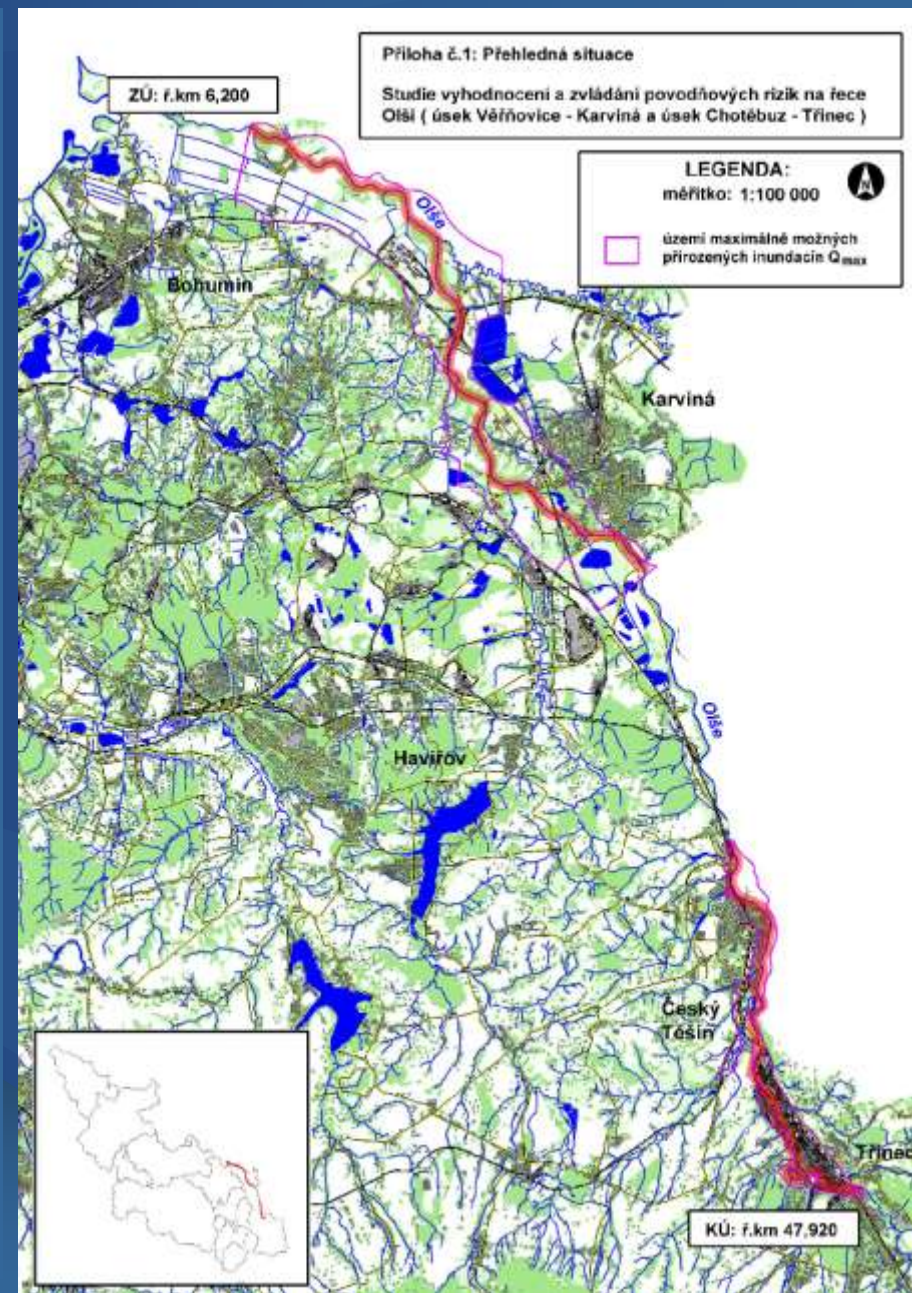




# Vymezení oblastí s významným povodňovým rizikem

## Olše

- od dálnice ve Věřňovicích po začátek hraničního úseku v Karviné (ř. km 6,2-25,8)
- od jezu v Chotěbuzi po pevný jez v Třinci (ř.km 34,8-47,92)



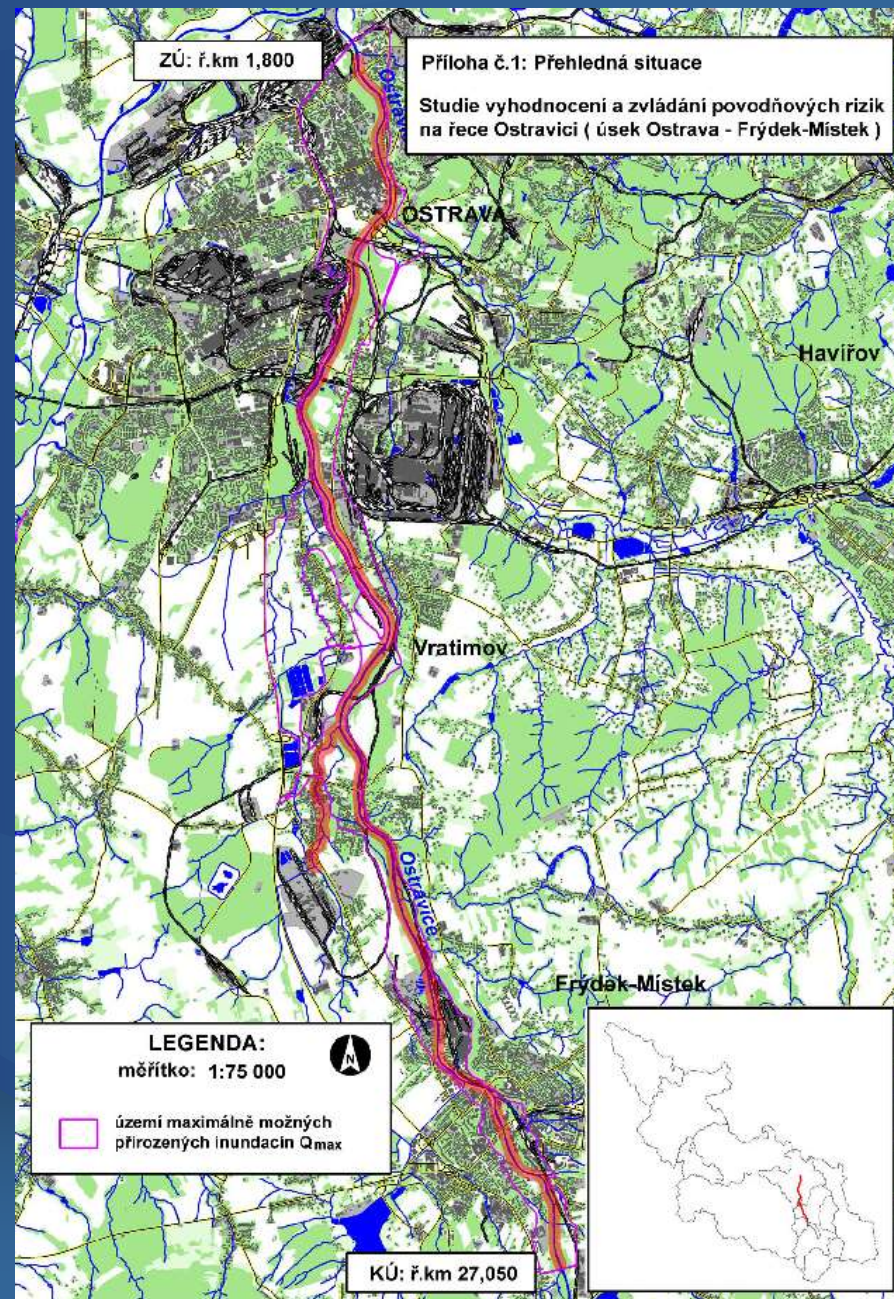


# Vymezení oblastí s významným povodňovým rizikem

## Ostravice

## Olešná

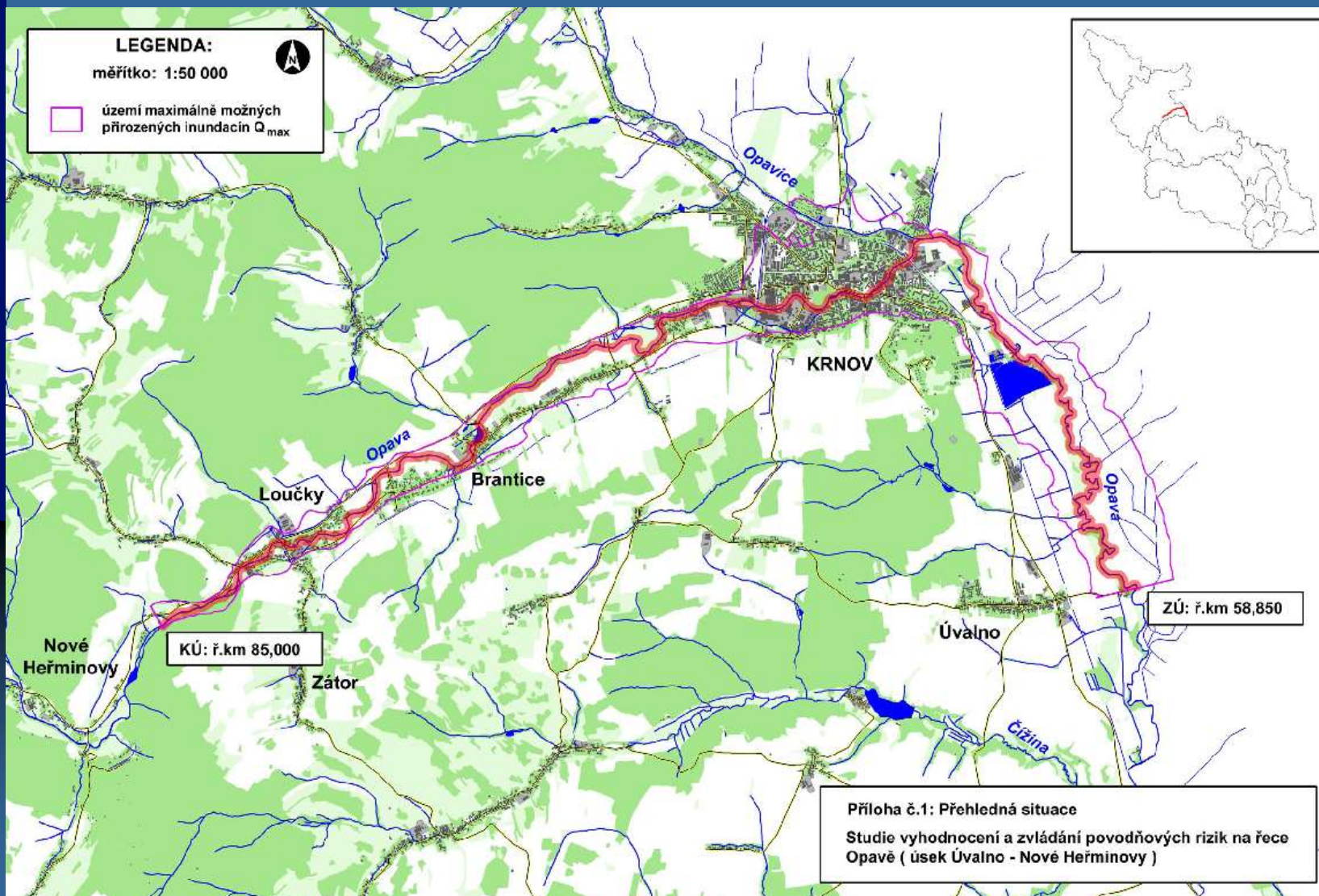
- Ostravice od mostu B. Němcové po Frýdek- Místek (ř.km 1,8 - 27,05)
- Olešná od ústí po jez Paskov (ř. km 0,0-3,098)





# Vymezení oblastí s významným povodňovým rizikem

**Opava** od silničního mostu v Úvalně ( ř. km 58,850)  
po profil hráze údolní nádrže v Nových Heřminovech ( ř. km 85,000)

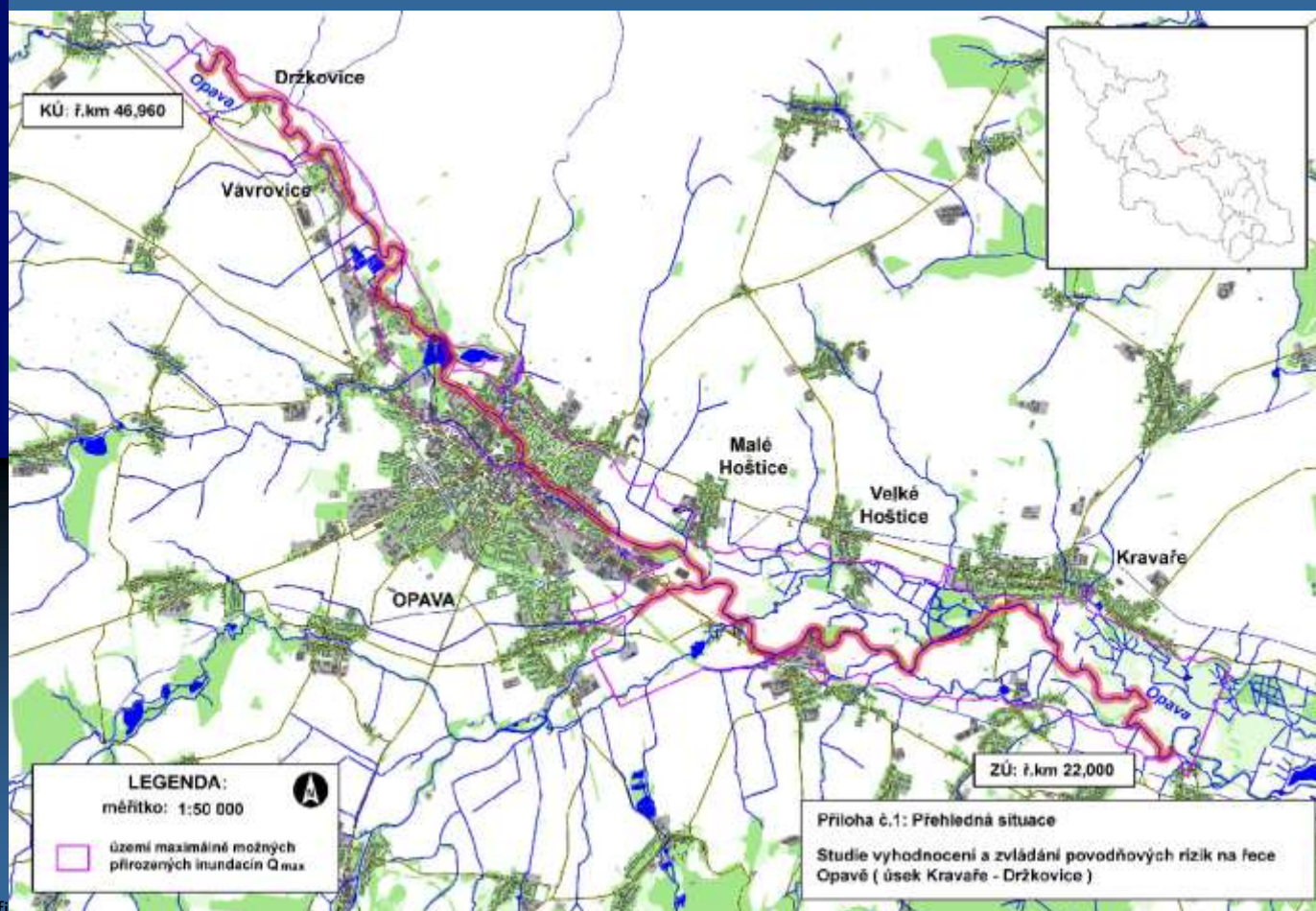




# Vymezení oblastí s významným povodňovým rizikem

**Opava** od jezu Lhota ( ř. km 22,00) po spádový stupeň  
v Držkovicích ( ř. km 46,96)

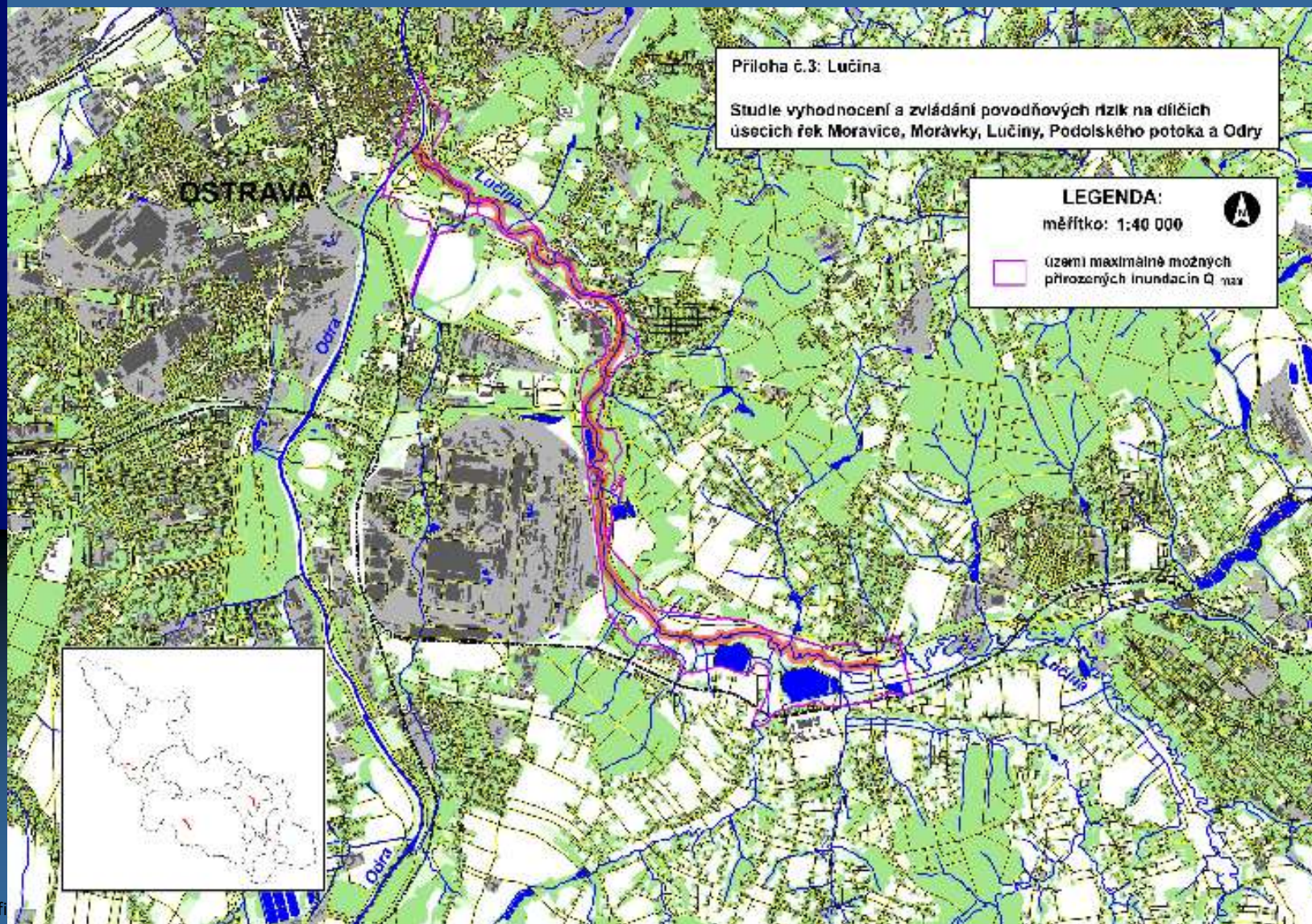
**Moravice** od ústí po železniční most v ř. km 1,187





# Vymezení oblastí s významným povodňovým rizikem

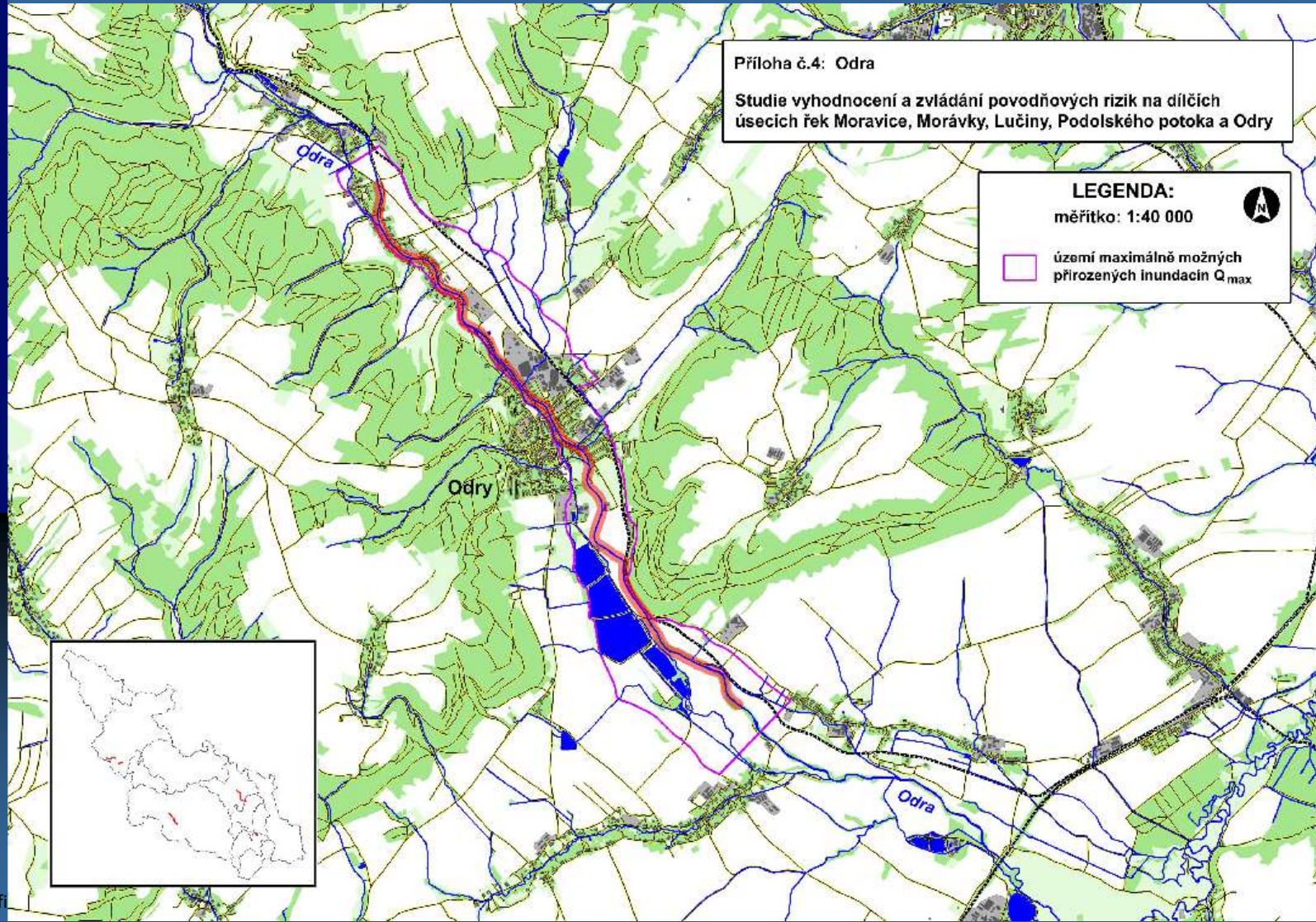
Lučina od ústí po silniční most v Šenově (0,0-10,955),





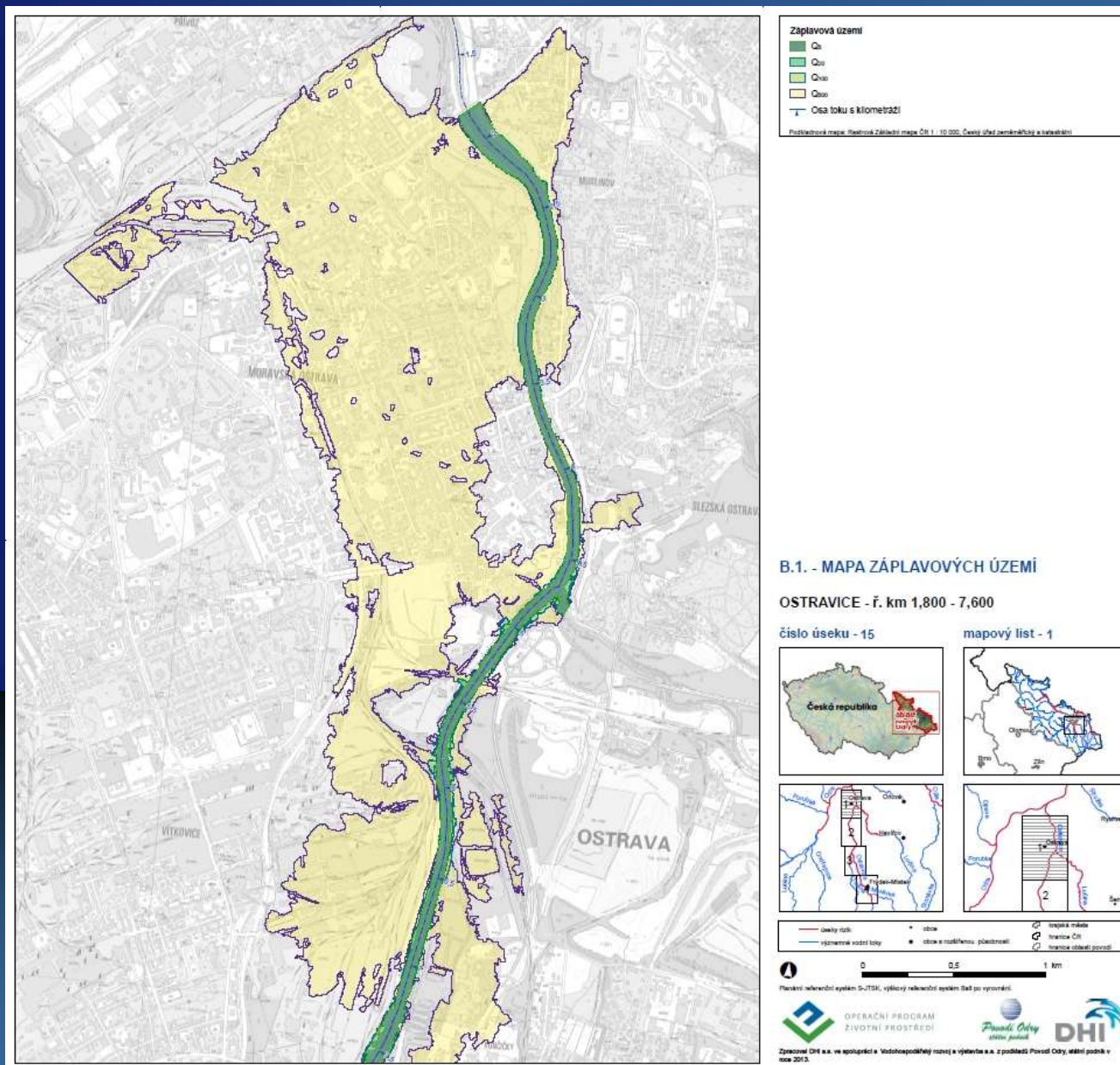
# Vymezení oblastí s významným povodňovým rizikem

Odra od křížení tělesem dálnice po most v Jakubčovicích  
(ř. km 77,8-85,858)



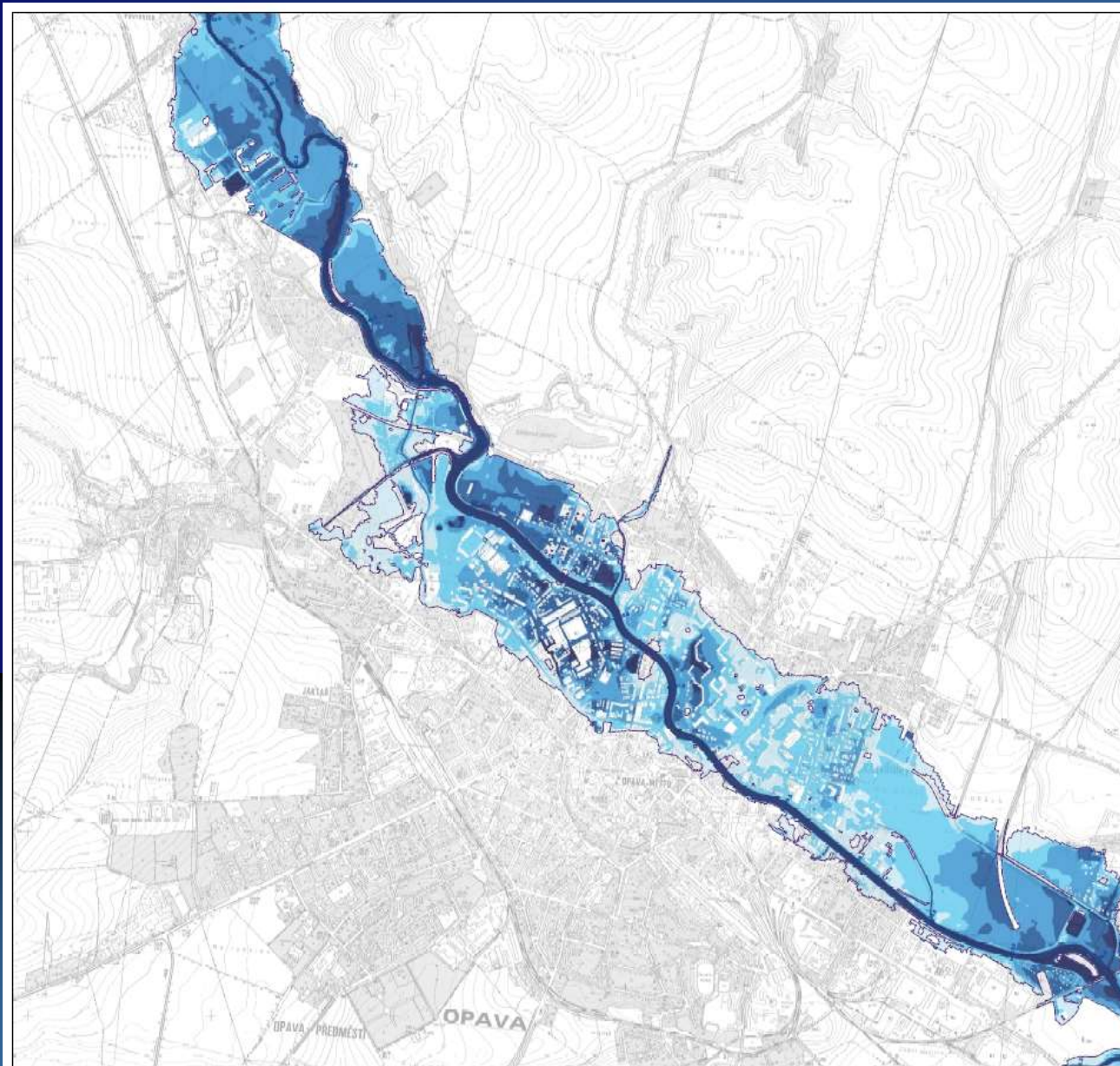


# Mapa povodňového nebezpečí - záplavová území





# Mapa povodňového nebezpečí - hloubky vody

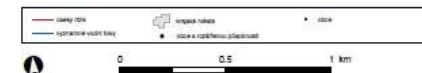
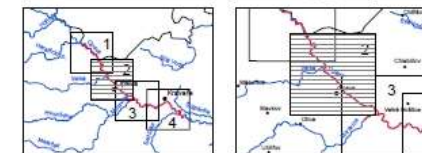
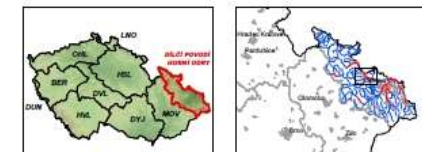


## B.2.1.500 - MAPA POVODŇOVÉHO NEBEZPEČÍ - hloubky pro $Q_{500}$

OPAVA - ř. km 22,000 - 46,960

číslo úseku - 12

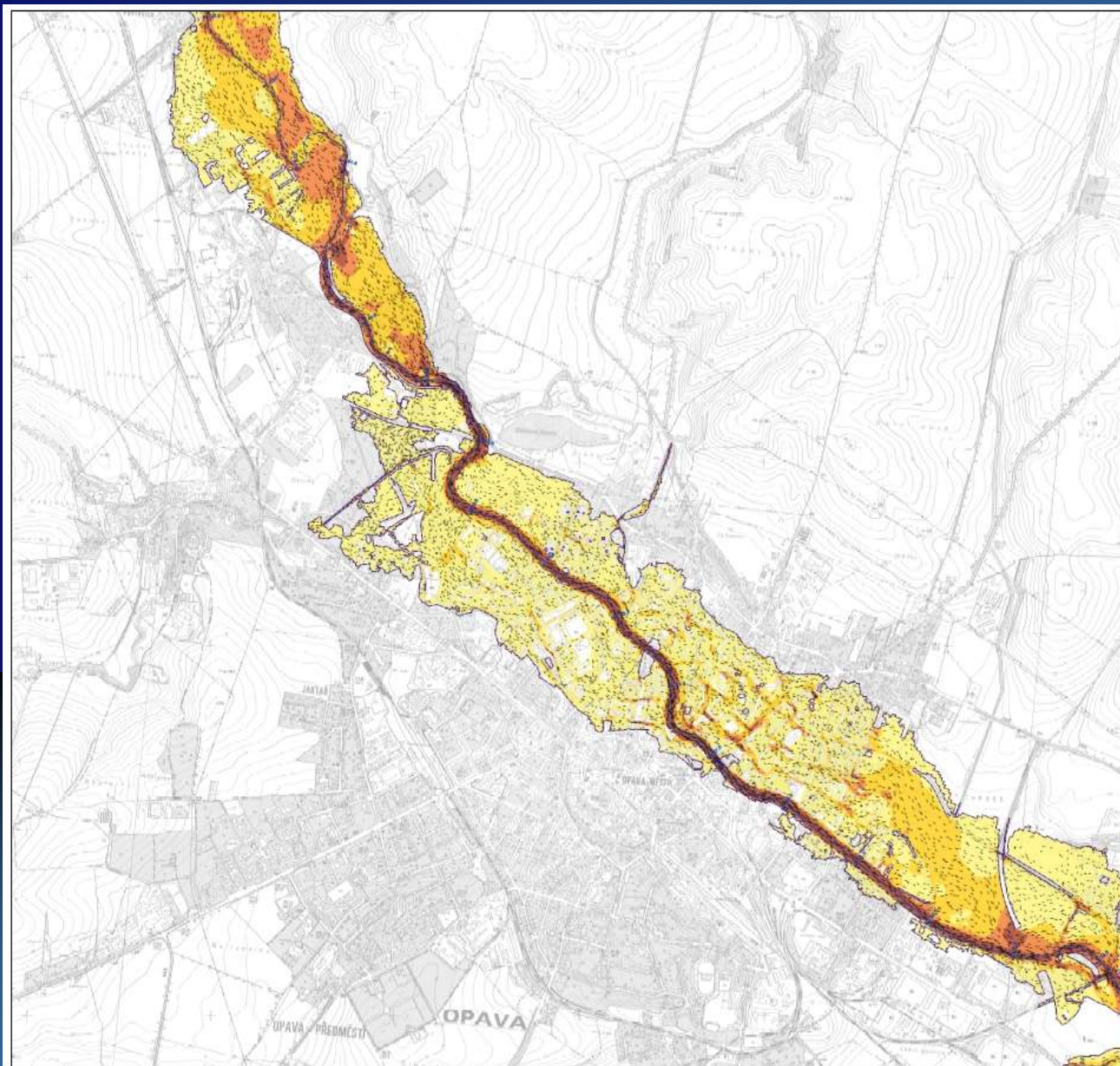
mapový list - 2



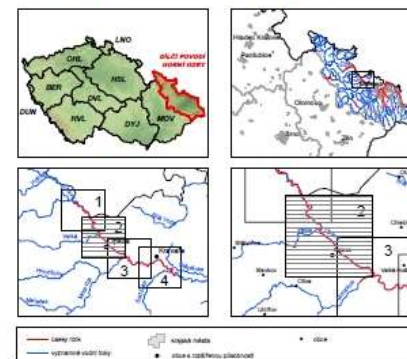
Zpracoval AGUATIS spol. s r.o. ve spolupráci s PŮVRY Environment a.s. z podkladů Povodí Odry v roce 2013



# Mapa povodňového nebezpečí - svislicové rychlosti

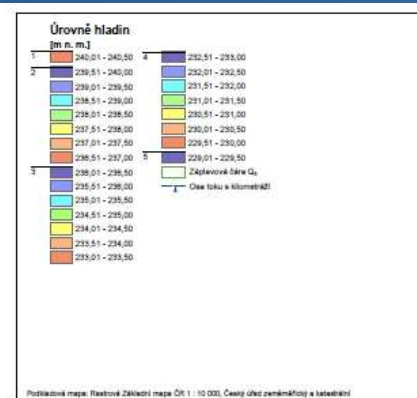
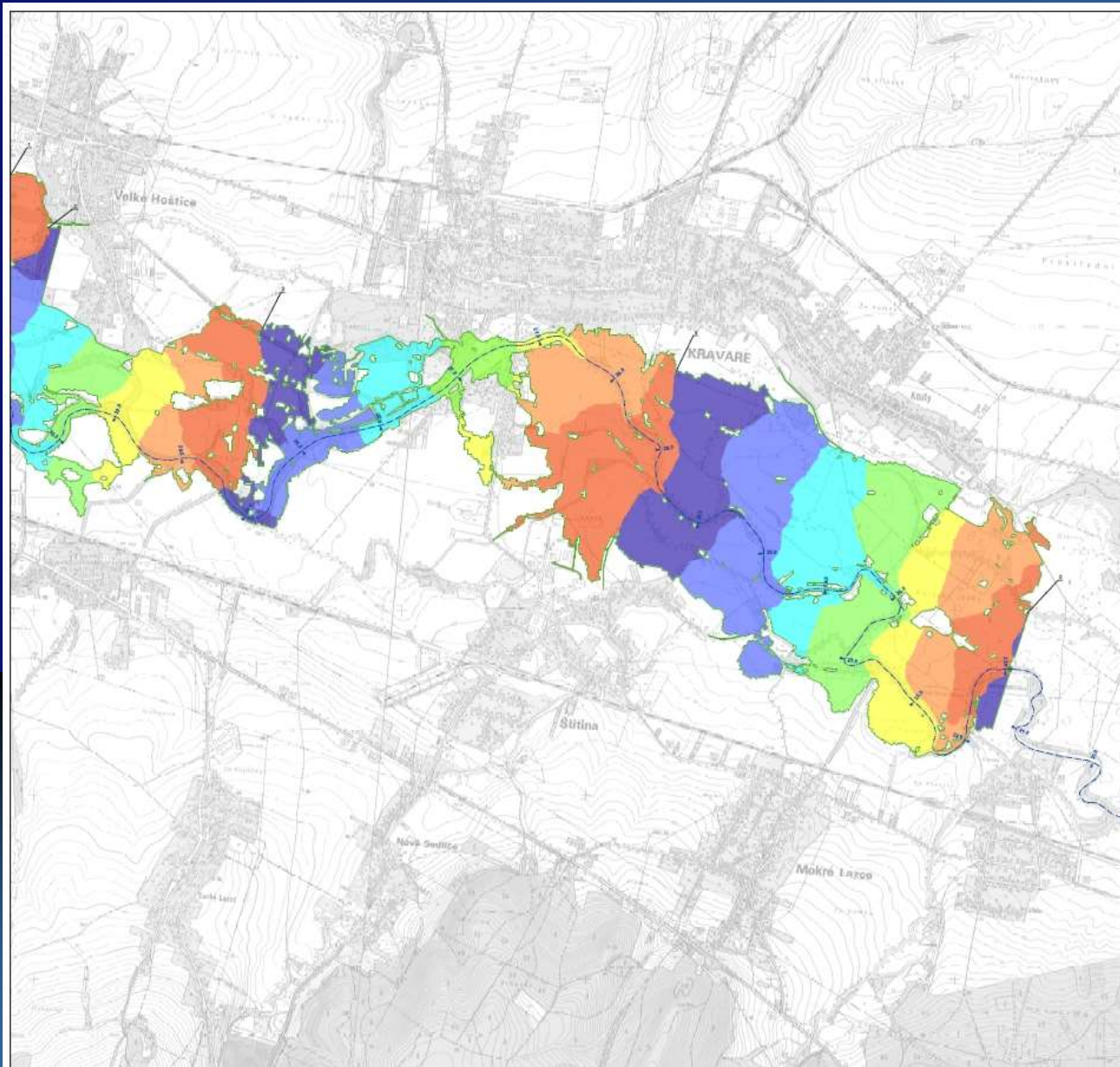


**B.2.2.500 - MAPA POVODŇOVÉHO NEBEZPEČÍ - rychlosti pro  $Q_{500}$**   
**OPAVA - ř. km 22,000 - 46,960**  
 číslo úseku - 12      mapový list - 2





# Mapa povodňového nebezpečí - úrovně hladin

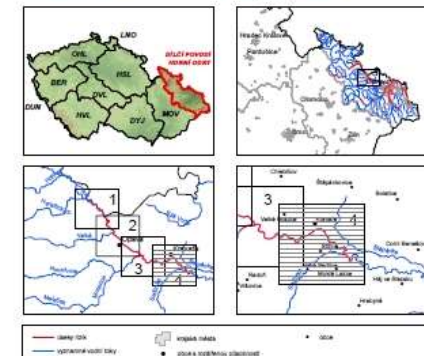


## B.3.5 - MAPA ÚROVNÍ HLADIN PRO Q<sub>s</sub>

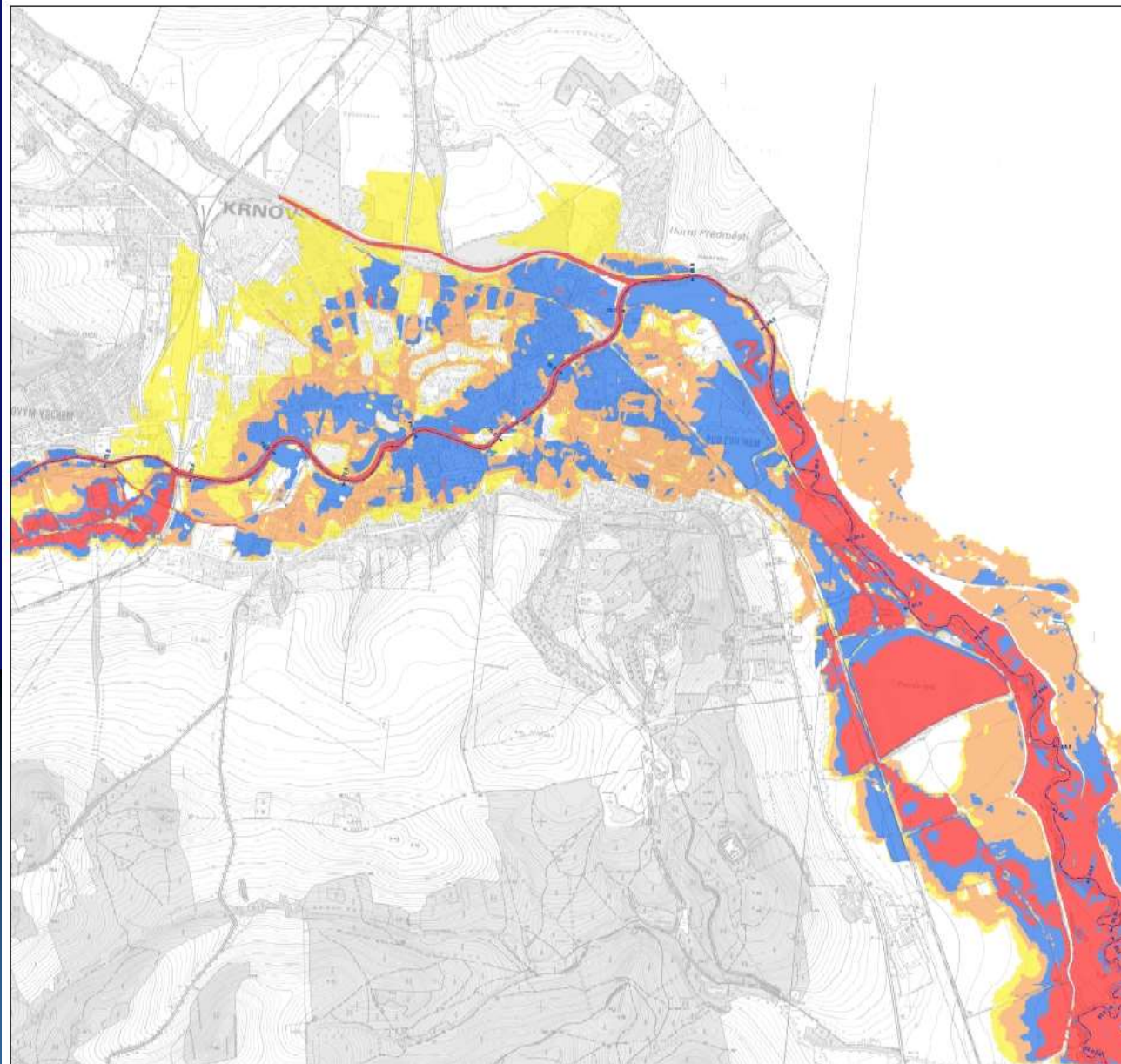
OPAVA - ř. km 22,000 - 46,960

číslo úseku - 12

mapový list - 4



# Mapa povodňového ohrožení



**Povodňové ohrožení**

- Rizikováni
- Nízká
- Střední
- Vysoká
- Cis toku s kilometrůž

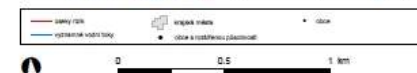
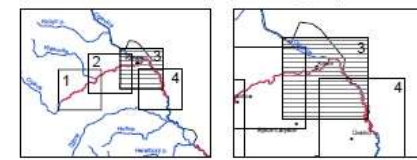
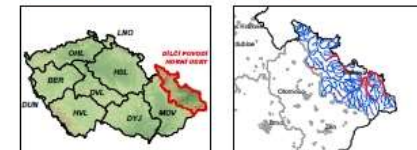
Podkladová mapa: Raabová Zásadní mapa ČR 1 : 10 000, Český úřad zeměměřičký a katastrální

## C.1 - MAPA POVODŇOVÉHO OHROŽENÍ

OPAVA - ř. km 58,850 - 85,000

číslo úseku - 13

mapový list - 3



Planování referenčního systému IS-ZPIS, výhledový referenční systém řek po vyrovnaní.

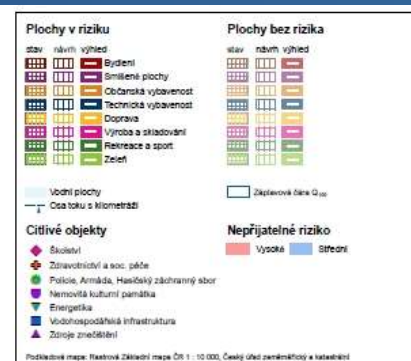
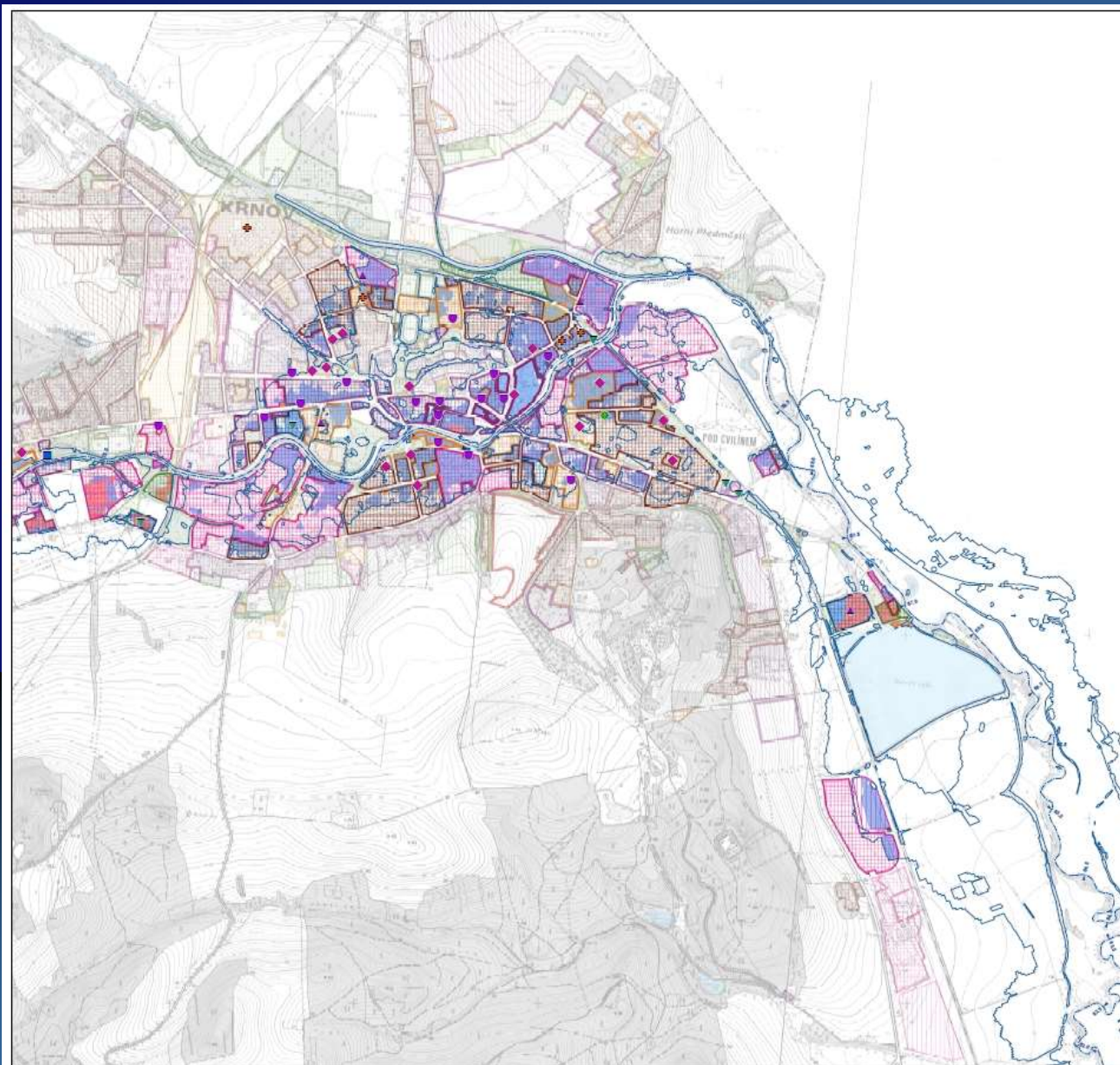




Zpracoval AQUATIS spol. s r.o. ve spolupráci s POUHY Environment s.r.o. z podkladů Povodí Odry v roce 2013



# Mapa povodňových rizik

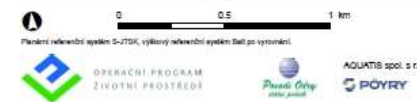
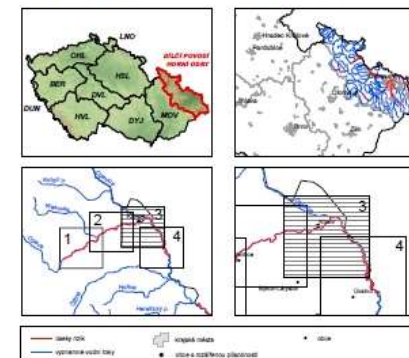


## C.2 - MAPA POVODŇOVÉHO RIZIKA

OPAVA - ř. km 58,850 - 85,000

číslo úseku - 13

mapový list - 3



Zpracoval AQUATIS spol. s r.o. ve spolupráci s POYRY Environment a.s. z podkladů Povodňový úsek v roce 2013

# Mapy povodňového nebezpečí

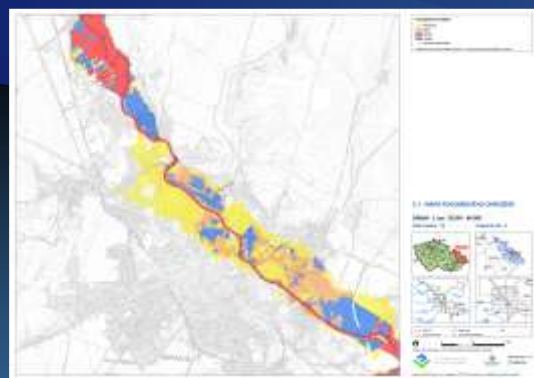
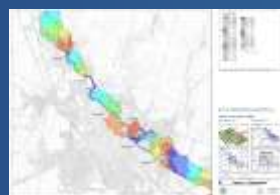
rychlost



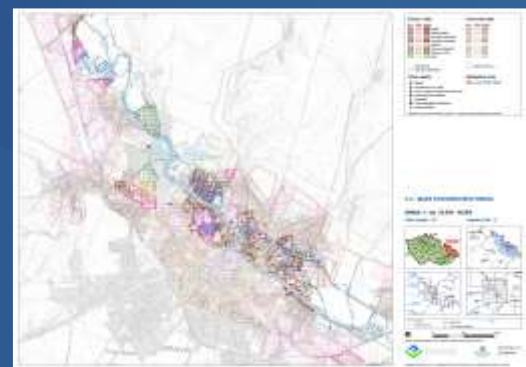
hloubka



hladiny



Mapa povodňového ohrožení



Mapa povodňových rizik



# Plán pro zvládání povodňových rizik v povodí Odry a Dokumentace oblastí s významným povodňovým rizikem

- 5 oblastí s významným povodňovým rizikem na 7 vodních tocích, celkem 171 km

Oblast	ID OsVPR	Tok	Úsek
HOD_01	HOD_01_01	Odra	Státní hranice – Polanka nad Odrou
	HOD_01_02	Oliše	Ústí - Karviná
	HOD_01_03	Ostravice	Ústí – Frýdek-Místek
	HOD_01_04	Lučina	Ústí - Šenov
	HOD_01_05	Olešná	Ústí - Paskov
	HOD_01_06	Opava	Ústí - Třebovice
HOD_02	HOD_02_01	Odra	Odry
HOD_03	HOD_03_01	Opava	Kravaře - Držkovice
	HOD_03_02	Moravice	Ústí - Opava
HOD_04	HOD_04_01	Opava	Úvalno – Nové Heřminovy
HOD_05	HOD_05_01	Oliše	Chotěbuz - Třinec



- aktualizace předběžného vyhodnocení povodňových rizik,
- vypracování map povodňového nebezpečí a map povodňových rizik,
- sestavení plánu pro zvládání povodňových rizik.

# Stanovení záplavového území dle Zákona o vodách č. 254/2001 Sb. a vymezení aktivní zóny

Vyhláška č. 79/2018 o způsobu a rozsahu zpracování návrhu a stanovování záplavových území a jejich dokumentace ze dne 30.4.2018

- nově se vymezuje rozliv pětisetleté vody
- předpokládají se 2D výpočty
- změna postupu vymezení aktivních zón

1. Starobělský potok
2. Baštice
3. Opava přes Holasovice

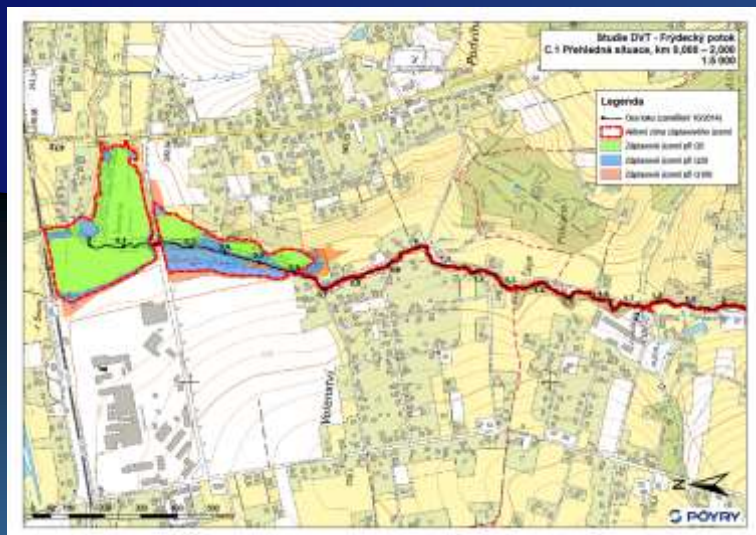
Připravuje se akt. ZÚ Ostravice a Olešné v Paskově, Porubka přes Vřesinu a řeka Opava v Děhylově.



# Provozní studie drobných vodních toků

Od roku 2011 zpracováno 69 DVT, ZÚ na 280 km úseků DVT.

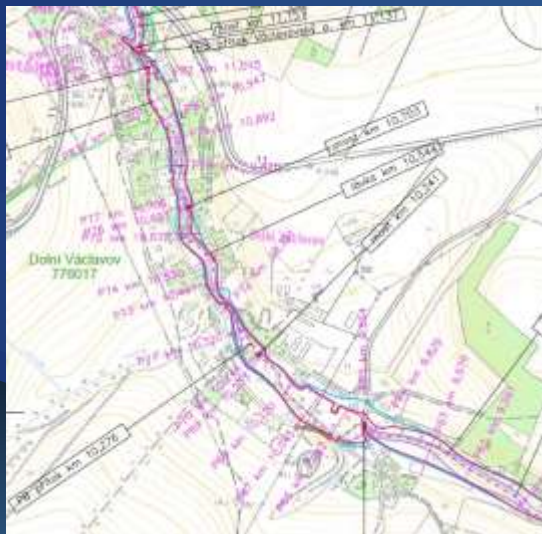
Záplavové území nebývá vždy podáno ke stanovení vodoprávnímu úřadu (Vlčok, Bahník, Malý Bystrý potok, Rzavý a Plavárenský potok, Vraženský potok, Zlatý potok, Slezský Mlýnský náhon, Bukový potok, Brantický potok, Hodoňovický potok)



# Stanovení záplavového území dle Zákona o vodách č. 254/2001 Sb. a vymezení aktivní zóny

Vymezení hranice záplavového území odpovídá přesnosti mapového podkladu, na kterém byla vynesena (1:10 000).

Při přenosu do jiného mapového podkladu může dojít k chybám zejména na hranici záplavových území a zejména při přenosu do katastrálních map.







**Děkuji  
za pozornost**

Ing. Jiří Biksadský

Povodí Odry, státní podnik

# Činnosti Povodí Odry, s.p. v oblasti územního plánování

29. března 2022



*Povodí Odry*  
*státní podnik*

Ing. Michaela Knéblová



# Poskytování dat pro aktualizaci územně analytických podkladů

- Příjemce: ORP, Krajský úřad Moravskoslezského a Olomouckého kraje
- Četnost: každé 2 roky
- Obsah: jevy podle vyhlášky č. 500/2006 Sb. (ve znění po novele vyhláškou č. 13/2018 Sb.) + doplňující informace
  - vodní nádrže a jejich ochranná pásma (č. 47),
  - území ohrožená zvláštními povodněmi (č. 53),
  - stavby, objekty a zařízení na ochranu před povodněmi a území určená k řízeným rozlivům (č. 54a),
  - výrobní elektřiny a jejich ochranná pásma (č. 71),
  - další záměry a dostupné informace (č. 118 a 119).

## Vyjadřovací činnost Povodí Odry, s.p. v oblasti územního plánování a priority:

- Zapracování investičních záměrů Povodí Odry, s.p. do územních plánů a jejich změn, vymezení jako VPS.
- Nevymezovat zastavitelné plochy v záplavových územích.
- Koncepce zásobování obyvatel vodou a čištění odpadních vod – vždy preferovat centrální nebo lokální ČOV před domovní ČOV.
- Respektovat nezastavěné územní pruhy podél vodních toků sloužící k přístupu a výkonu správy správce vodního toku.
- Řešit přístupy u nově vymezených rozsáhlých ploch podél vodních toků včetně inženýrských sítí, aby nedocházelo k hromadnému křížení vodního toku (mosty, propustky, sítě).



# Zpracování studií s posouzením vlivu navrhované výstavby na stávající odtokové poměry

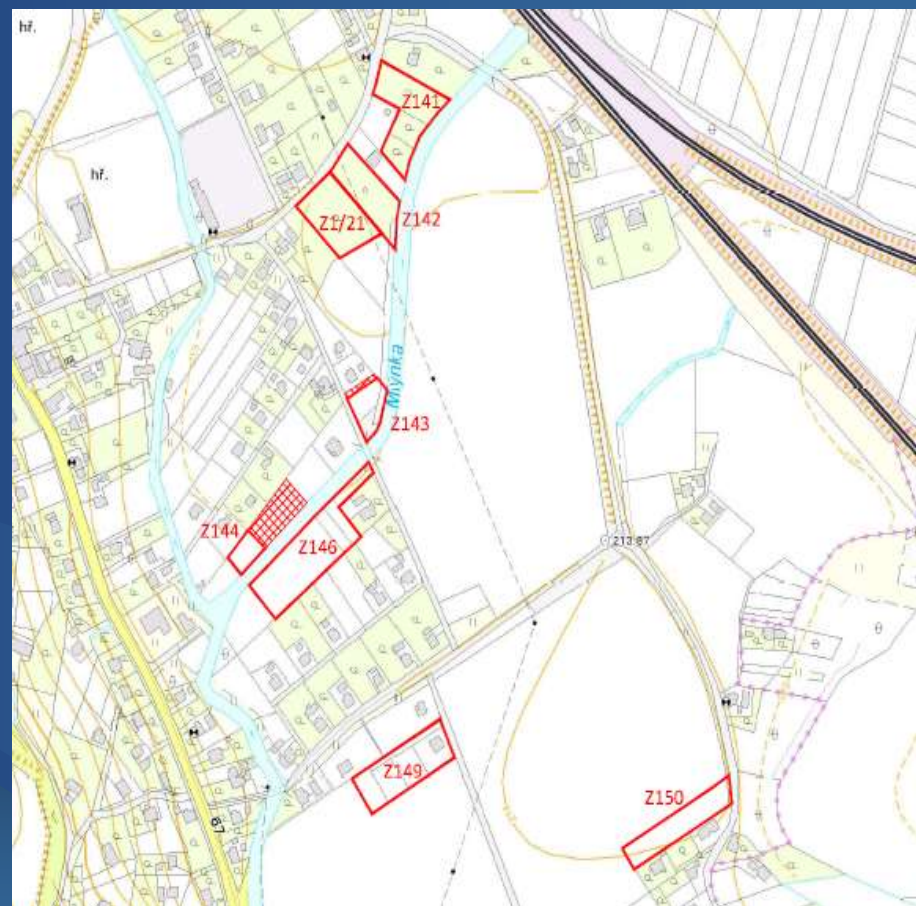
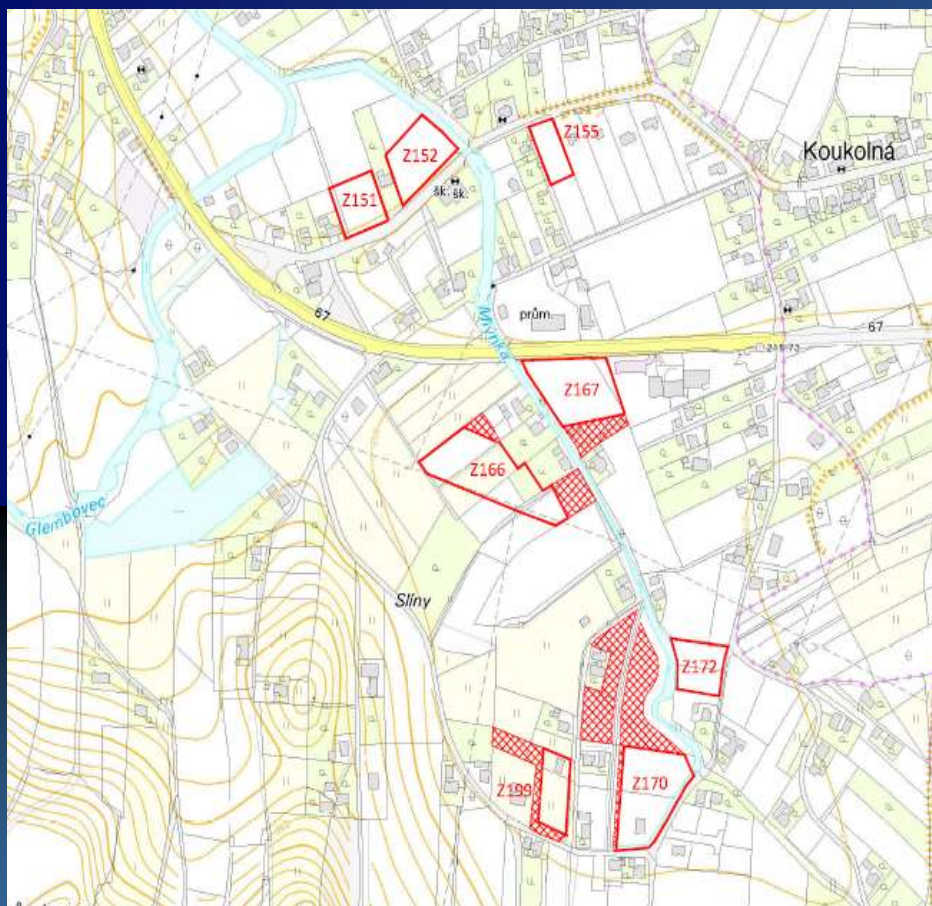
Využití 2D matematického modelování, vkládání tzv. neprůtočných bloků

Příklad: Územní plán Odry – posouzení zástavby v lokalitě Nábřežní v záplavovém území řeky Odry





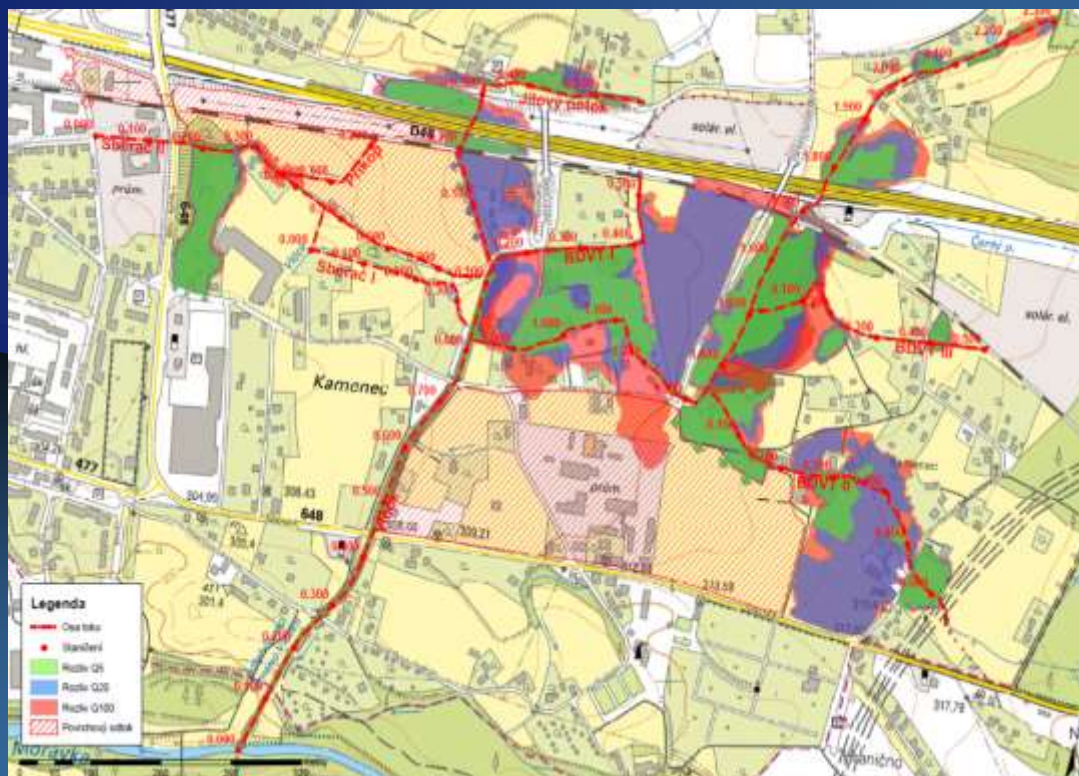
**Příklad:** Změna č. 3 Územního plánu Dětmarovice - posouzení vlivu výstavby v záplavovém území Mlýnky na stávající odtokové poměry





## Další příklady:

- Provozní studie DVT – Brantický potok, obec Brantice (ř. km 0,000 až 2,866)
- Provozní studie DVT – Hodoňovický potok, obec Baška (ř. km 0,000 až 4,343)
- Studie DVT Vlčok a jeho přítoků, Frýdek-Místek (ř. km 0,000 až 2,300)



**Děkujeme za pozornost**



*Povodí Odry*  
*státní podnik*