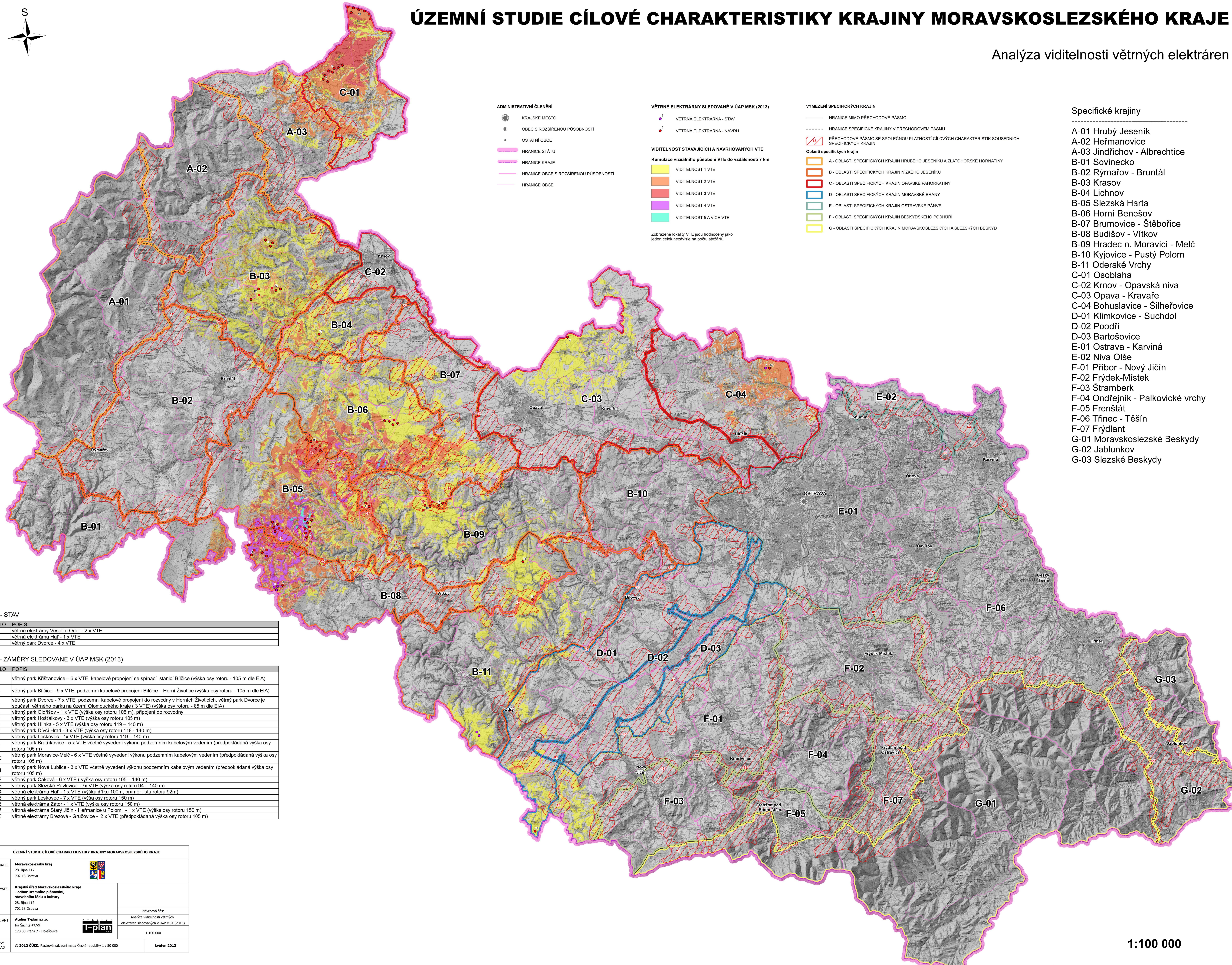
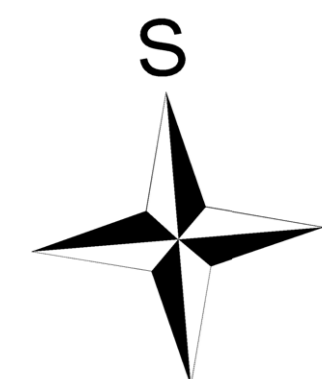


ÚZEMNÍ STUDIE CÍLOVÉ CHARAKTERISTIKY KRAJINY MORAVSKOSLEZSKÉHO KRAJE

Analýza viditelnosti větrných elektráren



- ADMINISTRATIVNÍ ČLENĚNÍ**
- KRAJSKÉ MĚSTO
 - OBEC S ROZŠÍŘENOU PŮSOBNOSTÍ
 - OSTATNÍ OBCE
 - HRANICE STÁTU
 - HRANICE KRAJE
 - HRANICE OBCE S ROZŠÍŘENOU PŮSOBNOSTÍ
 - HRANICE OBCE

- VĚTRNÉ ELEKTRÁRNY SLEDOVANÉ V ÚAP MSK (2013)**
- VĚTRNÁ ELEKTRÁRNA - STAV
 - VĚTRNÁ ELEKTRÁRNA - NÁVRH
- VIDITELNOST STÁVAJÍCÍCH A NAVRHOVANÝCH VTE**
- Kumulace vizuálního působení VTE do vzdálenosti 7 km
- VIDITELNOST 1 VTE
 - VIDITELNOST 2 VTE
 - VIDITELNOST 3 VTE
 - VIDITELNOST 4 VTE
 - VIDITELNOST 5 A VÍCE VTE

- VYMEZENÍ SPECIFICKÝCH KRAJIN**
- HRANICE MIMO PŘECHODOVÉ PÁSMO
 - HRANICE SPECIFICKÉ KRAJINY V PŘECHODOVÉM PÁSMU
 - PŘECHODOVÉ PÁSMO SE SOUČASNOU PLATNOSTÍ CÍLOVÝCH CHARAKTERISTIK SOUSEDNÍCH SPECIFICKÝCH KRAJIN
- Oblasti specifických krajin**
- A - OBLASTI SPECIFICKÝCH KRAJIN HRUBÉHO JESENÍKU A ZLATOHORSKÉ HORNATINY
 - B - OBLASTI SPECIFICKÝCH KRAJIN NÍZKÉHO JESENÍKU
 - C - OBLASTI SPECIFICKÝCH KRAJIN OPAVSKÉ PAHORKATINY
 - D - OBLASTI SPECIFICKÝCH KRAJIN MORAVSKÉ BRÁNY
 - E - OBLASTI SPECIFICKÝCH KRAJIN OSTRAVSKÉ PÁNVE
 - F - OBLASTI SPECIFICKÝCH KRAJIN BESKYDSKÉHO PODHŮŘÍ
 - G - OBLASTI SPECIFICKÝCH KRAJIN MORAVSKOSLEZSKÝCH A SLEZSKÝCH BESKYD

- Specifické krajiny**
- A-01 Hrubý Jeseník
 - A-02 Heřmanovice
 - A-03 Jindřichov - Albrechtice
 - B-01 Sovinecko
 - B-02 Rýmařov - Bruntál
 - B-03 Krasov
 - B-04 Lichov
 - B-05 Slezská Harta
 - B-06 Horní Benešov
 - B-07 Brumovice - Štětbořice
 - B-08 Budišov - Vítkov
 - B-09 Hradec n. Moravici - Melč
 - B-10 Kyjovice - Pustý Polom
 - B-11 Oderské Vrchy
 - C-01 Osoblaha
 - C-02 Krnov - Opavská niva
 - C-03 Opava - Kravaře
 - C-04 Bohuslavice - Šilheřovice
 - D-01 Klimčík - Suchdol
 - D-02 Poodří
 - D-03 Bartošovice
 - E-01 Ostrava - Karviná
 - E-02 Niva Olše
 - F-01 Příbor - Nový Jičín
 - F-02 Frýdek-Místek
 - F-03 Štramberk
 - F-04 Ondřejník - Palkovické vrchy
 - F-05 Frenštát
 - F-06 Třinec - Těšín
 - F-07 Frýdlant
 - G-01 Moravskoslezské Beskydy
 - G-02 Jablunkov
 - G-03 Slezské Beskydy

VTE - STAV

ČÍSLO	POPIS
1	větrná elektrárna Veselí u Oder - 2 x VTE
2	větrná elektrárna Hál - 1 x VTE
3	větrný park Dvorce - 4 x VTE

VTE - ZÁMĚRY SLEDOVANÉ V ÚAP MSK (2013)

ČÍSLO	POPIS
1	větrný park Křišťanovice - 6 x VTE, kabelové propojení se spínací stanicí Bilčice (výška osy rotoru - 105 m dle EIA)
2	větrný park Bilčice - 9 x VTE, podzemní kabelové propojení Bilčice - Horní Životice (výška osy rotoru - 105 m dle EIA)
3	větrný park Dvorce - 7 x VTE, podzemní kabelové propojení do rozvodny v Horních Životicích, větrný park Dvorce je součástí větrného parku na území Olomouckého kraje (3 VTE) (výška osy rotoru - 85 m dle EIA)
4	větrný park Oldřšov - 1 x VTE (výška osy rotoru 105 m), připojení do rozvodny
5	větrný park Hošťalkovy - 3 x VTE (výška osy rotoru 105 m)
6	větrný park Hlínka - 5 x VTE (výška osy rotoru 119 - 140 m)
7	větrný park Divčí Hrad - 3 x VTE (výška osy rotoru 119 - 140 m)
8	větrný park Leskovec - 1 x VTE (výška osy rotoru 119 - 140 m)
9	větrný park Bratřikovice - 5 x VTE včetně vyvedení výkonu podzemním kabelovým vedením (předpokládaná výška osy rotoru 105 m)
10	větrný park Moravice-Melč - 6 x VTE včetně vyvedení výkonu podzemním kabelovým vedením (předpokládaná výška osy rotoru 105 m)
11	větrný park Nové Lubčice - 3 x VTE včetně vyvedení výkonu podzemním kabelovým vedením (předpokládaná výška osy rotoru 105 m)
12	větrný park Čaková - 6 x VTE (výška osy rotoru 105 - 140 m)
13	větrný park Slezské Pavlovice - 7 x VTE (výška osy rotoru 94 - 140 m)
14	větrná elektrárna Hál - 1 x VTE (výška dílky 100m, průměr listu rotoru 92m)
15	větrný park Leskovec - 7 x VTE (výška osy rotoru 150 m)
16	větrná elektrárna Zátor - 1 x VTE (výška osy rotoru 150 m)
17	větrná elektrárna Starý Jičín - Heřmanice u Polomí - 1 x VTE (výška osy rotoru 150 m)
18	větrná elektrárna Březová - Gručovice - 2 x VTE (předpokládaná výška osy rotoru 105 m)

ÚZEMNÍ STUDIE CÍLOVÉ CHARAKTERISTIKY KRAJINY MORAVSKOSLEZSKÉHO KRAJE

OBEDNATEL	Moravskoslezský kraj 28. října 117 702 18 Ostrava
PORÍZOVATEL	Krajský úřad Moravskoslezského kraje - odbor územního plánování, stavebního řádu a kultury 28. října 117 702 18 Ostrava
PROJEKTANT	Atelier T-plan s.r.o. Na Saché 49/9 170 00 Praha 7 - Holešovice
MAPOVÝ PODKLAD	© 2012 ČÚZK. Rastrový základní mapa České republiky 1 : 50 000

Návrhová část
Analýza viditelnosti větrných elektráren sledovaných v ÚAP MSK (2013)
1:100 000
květen 2013

1:100 000

